

【冠通期货研究报告】

尿素日报：传言扰动，谨慎追涨

发布日期：2026年4月27日

【行情分析】

尿素今日高开高走，日内上涨。河北、山东、河南等地尿素工厂出厂报价继续稳定在1810-1840元/吨。基本面来看，截至4月22日，隆众数据计算的月度日产为21.60万吨，月内日产持续高于21万吨，目前尿素利润偏高，暂无长期停车计划。按照目前日均产量测算，4月份产量预计在638万吨，高于往年同期水平。目前国内市场库存低位，而对于后续出口的预期强烈，市场流通货源相对偏紧。4月为尿素农业需求窗口期，进入5月份，农业需求再度支撑行情，玉米追肥底肥将开启。截止到4月27日，复合肥工厂开工率为33.41%，环比上月减少7.93%，同比偏低24.34%。价格受成本退涨至高位，终端接货能力不佳，成品库存积压，工厂利润受挤压开始下调开工率，预计前期产能利用率见顶，而五六月依然是玉米肥旺季，预计基本开工将维持，后续关注尿素及磷钾份原料价格走势。五月份工业需求及农业需求共同提振，预计需求边际走强。综合来看，尿素本轮价格推涨主要系春耕期间国内外价差走扩，市场对旺季过后的出口预期强烈，今日同样受传言影响，盘面大幅上行，09合约交割时间较远，行情预期空间大，盘面易涨难跌，谨慎出口预期兑现后盘面大幅回落，关注出口相关政策。

【期现行情】

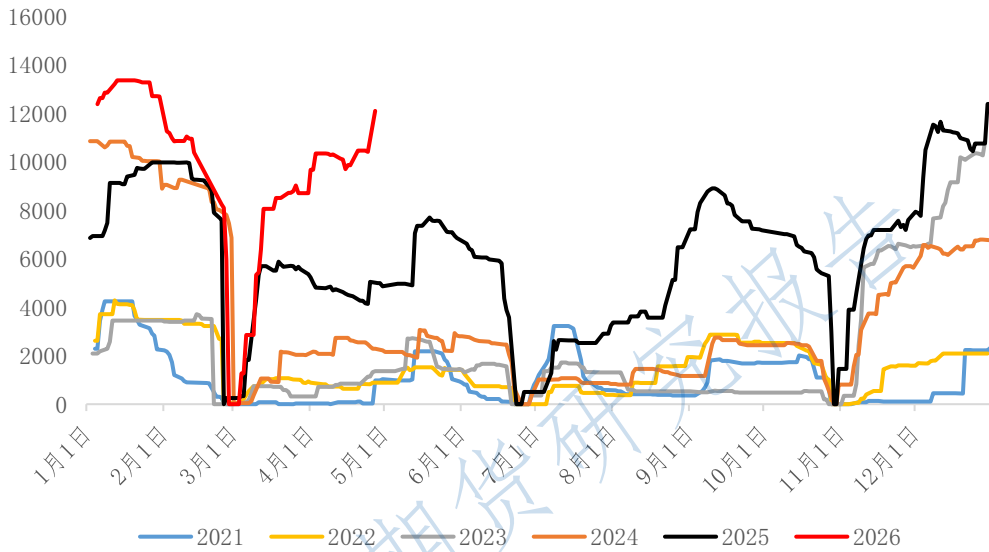
期货方面：尿素主力2609合约2019元/吨开盘，高开高走，日内上涨，最终收于2074元/吨，收成一根阳线，涨跌幅+3.03%，持仓量395519手（+34979手）。主力合约前二十名主力持仓席位来看，多头+17029手，空头+21823手。其中，东吴期货净多单+1749手、东证期货净多单+4564手；国泰君安净空单-2335手，中泰期货净空单+1989手。

投资有风险，入市需谨慎。

本公司具备期货交易咨询业务资格，请务必阅读最后一页免责声明。

2026年4月27日，尿素仓单数量12100张，环比上个交易日+1642张。

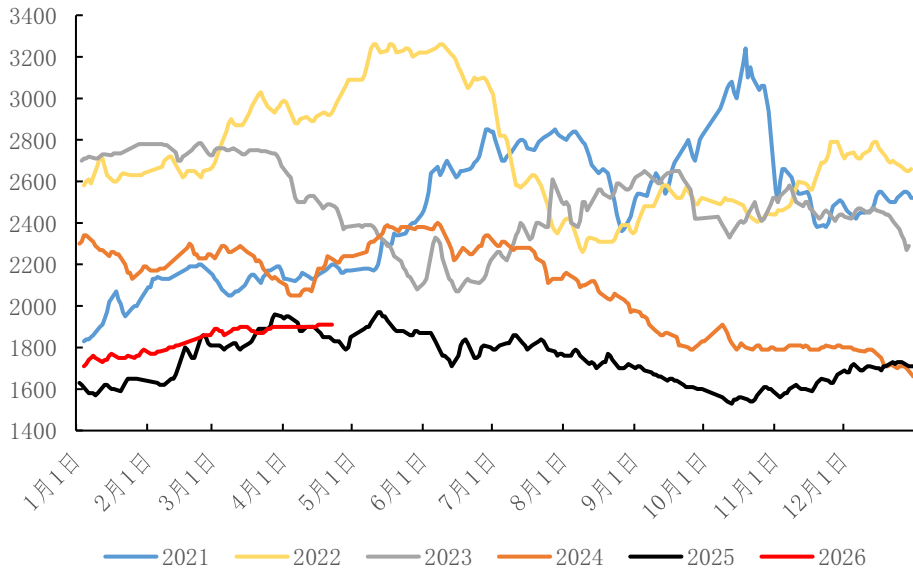
尿素注册仓单（张）



数据来源：Wind、冠通研究咨询部

现货方面：期货盘面热涨，现货交易积极性尚可。河北、山东、河南等地尿素工厂出厂报价继续稳定在1810-1840元/吨。

山东尿素市场主流价：小颗粒（元/吨）



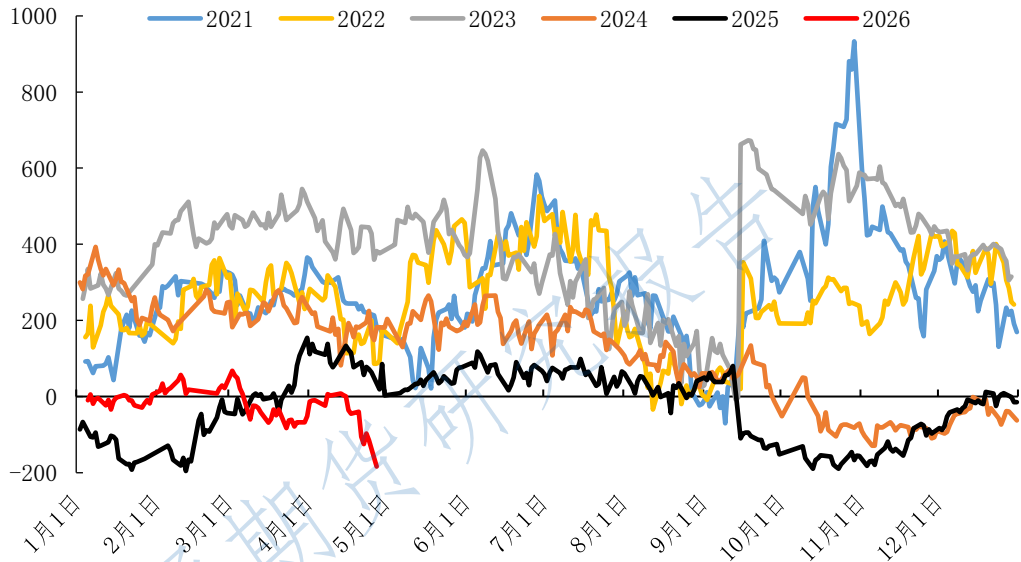
数据来源：Wind、冠通研究咨询部

投资有风险，入市需谨慎。
本公司具备期货交易咨询业务资格，请务必阅读最后一页免责声明。

【基本面跟踪】

基差方面：今日现货市场主流报价稳定，期货收盘价上涨；以河南地区为基准，基差环比上个交易日走弱，5月合约基差-184元/吨（-69元/吨）。

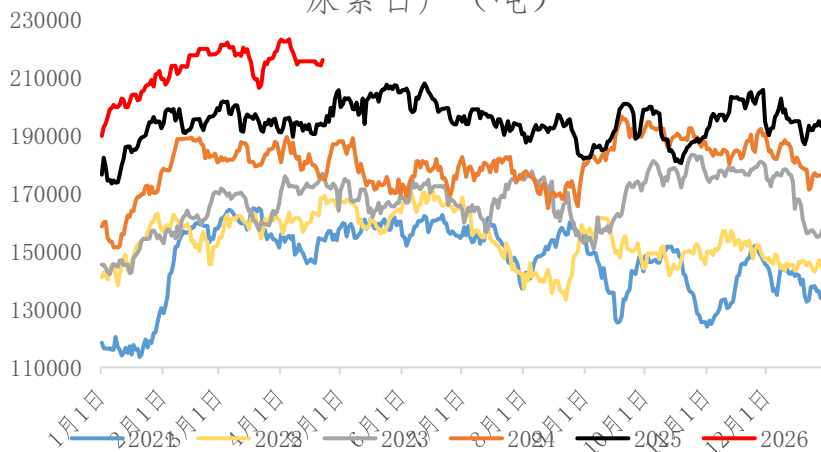
09合约河南地区基差（元/吨）



数据来源：Wind、冠通研究咨询部

供应数据：据肥易通数据，2026年4月27日，全国尿素日产量22.2万吨，较昨日+0.22万吨，开工率88.51%。

尿素日产（吨）



数据来源：隆众、冠通研究咨询部

投资有风险，入市需谨慎。
本公司具备期货交易咨询业务资格，请务必阅读最后一页免责声明。

冠通期货 研究咨询部 王静

执业资格证书编号：F0235424/Z0000771

注：本报告有关现货市场的资讯与行情信息，来源于安云思、肥易通等。

本报告发布机构

—冠通期货股份有限公司（已获中国证监会许可的期货交易咨询业务资格）

免责声明：

本报告中的信息均来源于公开资料，我公司对这些信息的准确性和完整性不作任何保证。报告中的内容和意见仅供参考，并不构成对所述品种买卖的出价或征价。我公司及其雇员对使用本报告及其内容所引发的任何直接或间接损失概不负责。本报告仅向特定客户传送，版权归冠通期货所有。未经我公司书面许可，任何机构和个人均不得以任何形式翻版、复制、引用或转载。

投资有风险，入市需谨慎。
本公司具备期货交易咨询业务资格，请务必阅读最后一页免责声明。