

【冠通期货研究报告】

尿素日报：消息刺激盘面上行

发布日期：2026年4月21日

【行情分析】

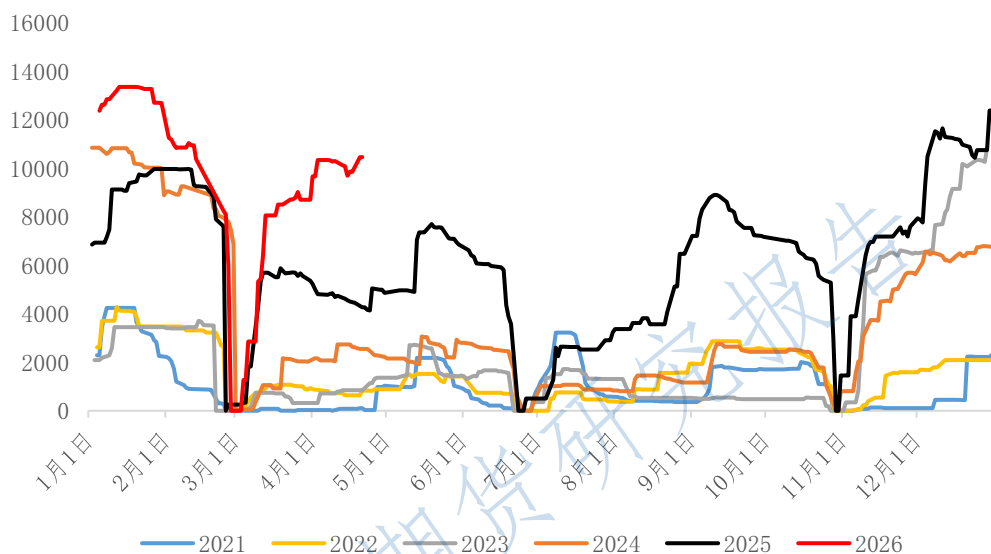
尿素今日高开高走，日内上涨。虽期货盘面大幅上涨，但现货价格受最高指导价限制，依然稳定。河北、山东、河南等地尿素工厂出厂报价继续稳定在1810-1840元/吨。基本面来看，日产无明显波动，以22万吨左右为主，下个周期预计产量下滑，预计1家企业有停车计划。截止到4月20日，复合肥工厂开工率47.37%，环比减少2.25%，同比偏低0.35%。复合肥原料尤其是硫磺价格受地缘冲突影响连续上涨，同时合成氨价格的增长及硫酸一铵、硫酸钾等都维持偏强格局，原料端上涨而下游走货不畅挤占复合肥工厂利润，工厂开工降负，东北地区进入收尾期率先下调产能利用率，但目前依然是春耕旺季时间，工厂对尿素需求依然是主流需求，刚性支撑尿素走货，五月前开工以高位震荡为主。今日市场传言影响盘面大幅度上涨，但目前国内基本面以紧平衡为主，暂不具备大幅上行驱动，谨慎追涨

【期现行情】

期货方面：尿素主力2609合约1935元/吨开盘，高开高走，日内上涨超3%，最终收于1996元/吨，收成一根阳线，涨跌幅+3.63%，持仓量334071手(+115235手)。主力合约前二十名主力持仓席位来看，多头+60801手，空头+80580手。其中，大地期货净多单+4120手、东吴期货净多单+3488手；国泰君安净空单+6746手，一德期货净空单+5334手。

2026年4月21日，尿素仓单数量10458张，环比上个交易日持平。

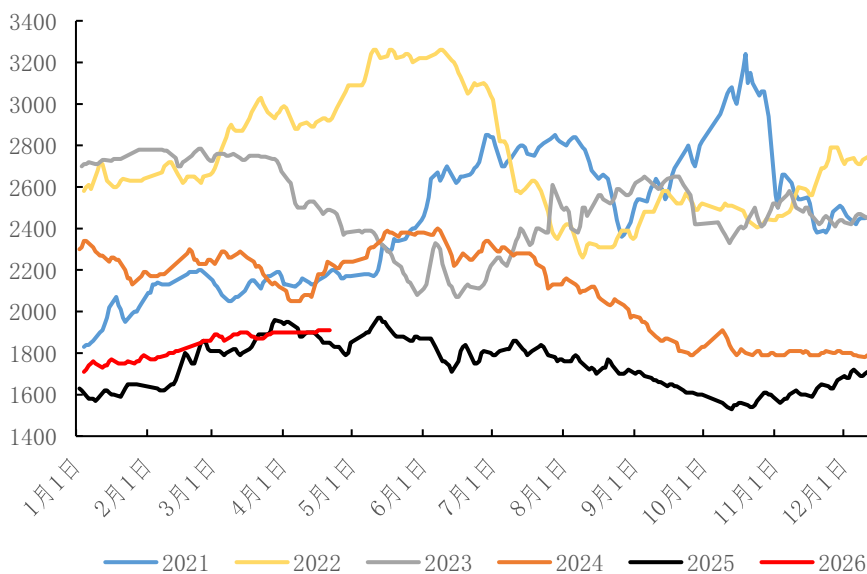
尿素注册仓单（张）



数据来源：Wind、冠通研究咨询部

现货方面：虽期货盘面大幅上涨，但现货价格受最高指导价限制，依然稳定。河北、山东、河南等地尿素工厂出厂报价继续稳定在 1810-1840 元/吨。

山东尿素市场主流价：小颗粒（元/吨）



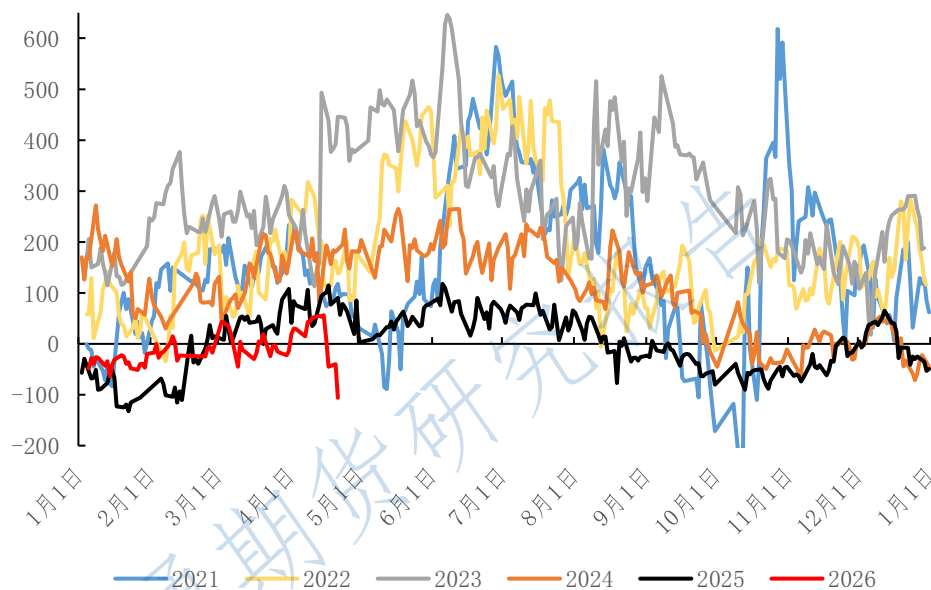
数据来源：Wind、冠通研究咨询部

投资有风险，入市需谨慎。
本公司具备期货交易咨询业务资格，请务必阅读最后一页免责声明。

【基本面跟踪】

基差方面：今日现货市场主流报价稳定，期货收盘价上涨；以河南地区为基准，基差环比上个交易日走弱，5月合约基差-106元/吨（-66元/吨）。

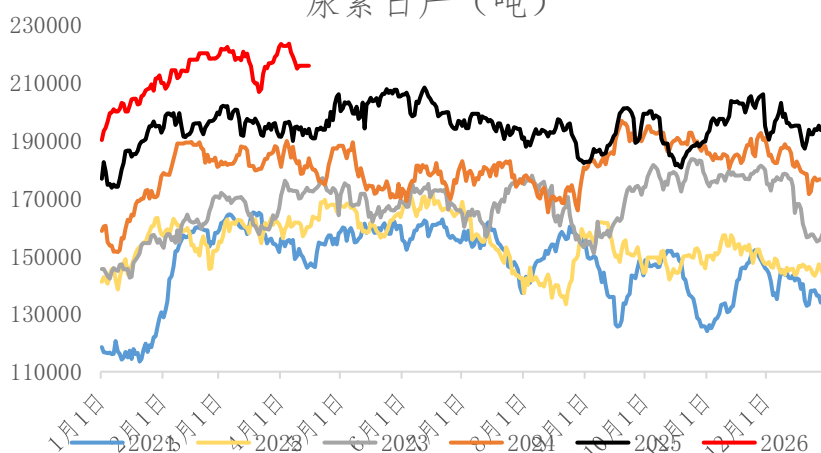
主力合约河南地区基差（元/吨）



数据来源：Wind、冠通研究咨询部

供应数据：据肥易通数据，2026年4月21日，全国尿素日产量21.57万吨，较昨日持平，开工率85.99%。

尿素日产（吨）



投资有风险，入市需谨慎。
本公司具备期货交易咨询业务资格，请务必阅读最后一页免责声明。

数据来源：隆众、冠通研究咨询部

冠通期货 研究咨询部 王静

执业资格证书编号：F0235424/Z0000771

注：本报告有关现货市场的资讯与行情信息，来源于安云思、肥易通等。

本报告发布机构

—冠通期货股份有限公司（已获中国证监会许可的期货交易咨询业务资格）

免责声明：

本报告中的信息均来源于公开资料，我公司对这些信息的准确性和完整性不作任何保证。报告中的内容和意见仅供参考，并不构成对所述品种买卖的出价或征价。我公司及其雇员对使用本报告及其内容所引发的任何直接或间接损失概不负责。本报告仅向特定客户传送，版权归冠通期货所有。未经我公司书面许可，任何机构和个人均不得以任何形式翻版、复制、引用或转载。