

## 【冠通期货研究报告】

### 沪铜日报：盘面回调，短期预计高位盘整

发布日期：2026 年 4 月 21 日

#### 【行情分析】

今日沪铜回调，市场消息称，智利国家铜业公司计划在 2027 年将自有矿山产量提升至 137 万吨，以扭转产量下滑趋势。中国将自 5 月起暂停硫酸出口直至年底，国内硫酸出口及中东局势之下硫磺的供应缺失加大了市场对于湿法铜供应的紧张预期，湿法炼铜的产量约占世界铜产量的 15%，核心适用于低品位氧化铜矿的加工。二季度冶炼厂检修开始增多，目前预测 4 月份电解铜产量为 117.31 万吨，环比 3 月预计减少 3.3 万吨。4 月有 8 家冶炼厂检修，其中有 3 家从 3 月延续至 4 月，有 4 家从 4 月延续至 5 月，预计 5 月电解铜产量有下降。截至 2026 年 2 月，铜表观消费量为 117.39 万吨，环比上月减少 9.07%。铜管企业库存累积，下游装机量不及预期，空调出口受限，预计原料端采购下滑，二季度呈现供需双降局势。4 月国内电解铜箔预计产量 13.93 万吨，环比增加 0.72%，供应保持稳定，增速稍有放缓。需求端，电子行业复苏趋势明确，高端铜箔需求持续旺盛。上周供应端受硫酸出口暂停的影响下，连续反弹，本周美元走强压制有色金属上行空间，铜价上涨受阻，但供需边际走强，预计短期高位震荡为主。



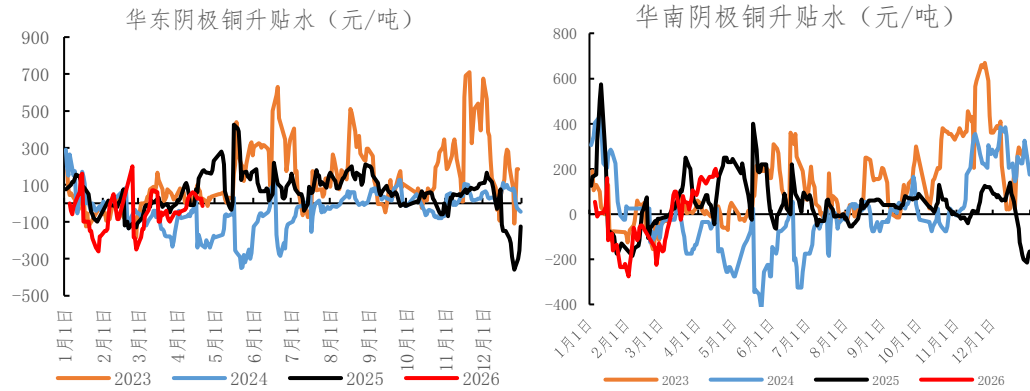
资料来源：同花顺期货通（日线图表）

投资有风险，入市需谨慎。  
本公司具备期货交易咨询业务资格，请务必阅读最后一页免责声明。

## 【期现行情】

期货方面：沪铜低开低走，日内回调。

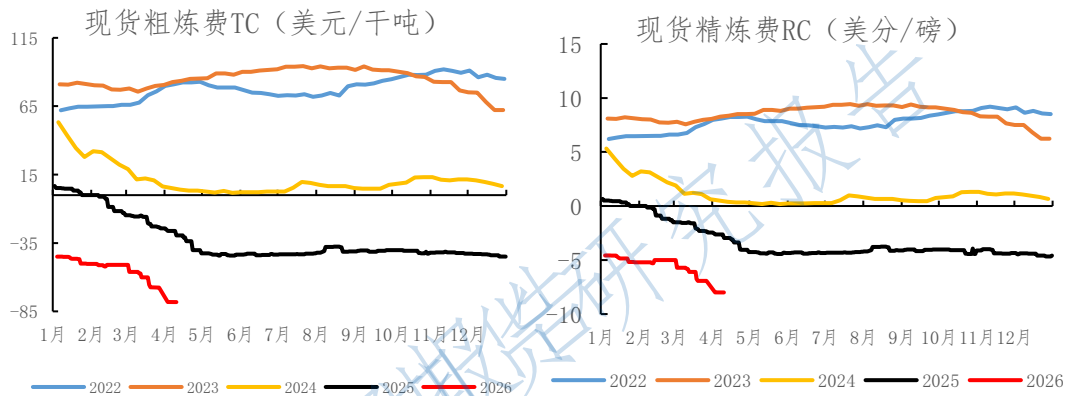
现货方面：今日华东现货升贴水-15 元/吨，华南现货升贴水 245 元/吨。



数据来源：Wind、冠通研究咨询部

## 【供给端】

截至 4 月 10 日最新数据显示，现货粗炼费 (TC) -78.2 美元/干吨，现货精炼费 (RC) -8 美分/磅。



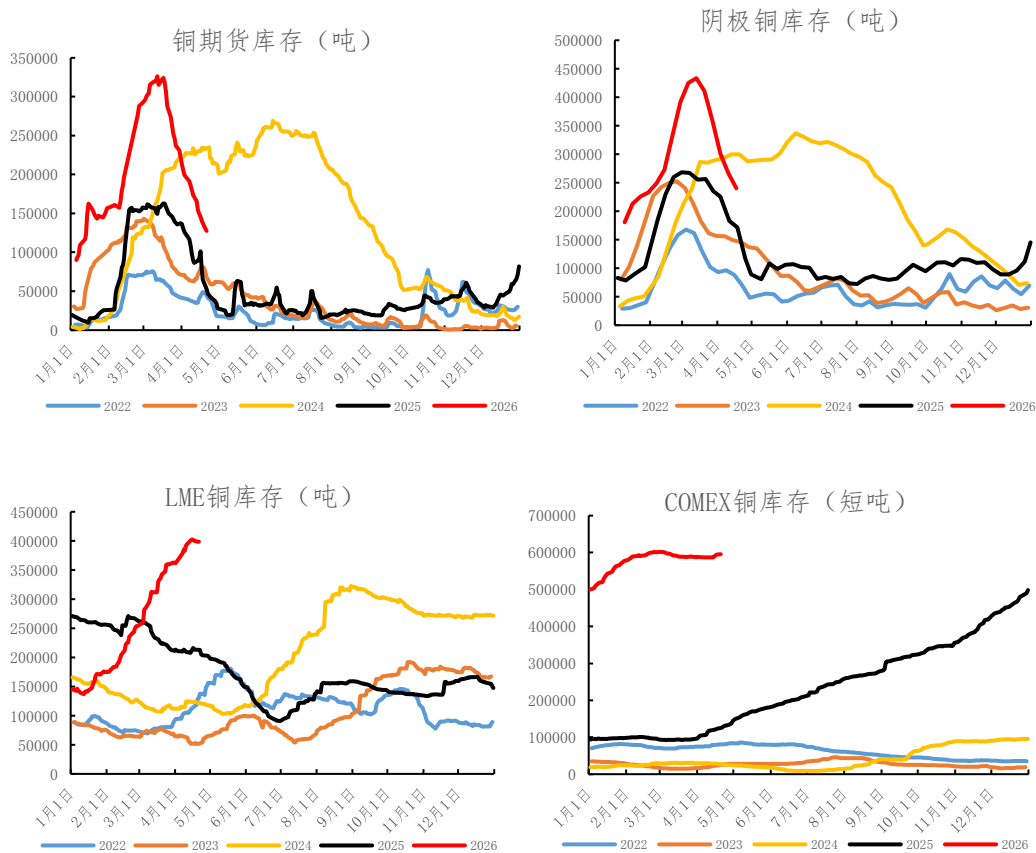
数据来源：Wind、冠通研究咨询部

## 【基本面跟踪】

库存方面：SHFE铜库存12.75万吨，较上期减少3086吨。截至4月20日，上海保税区铜库存3.04万吨，较上期减少0.41吨。LME铜库存39.86万吨，较上期

投资有风险，入市需谨慎。  
本公司具备期货交易咨询业务资格，请务必阅读最后一页免责声明。

+150吨。COMEX铜库存59.55万短吨，较上期+1006短吨。



数据来源: Wind、冠通研究咨询部

投资有风险，入市需谨慎。  
本公司具备期货交易咨询业务资格，请务必阅读最后一页免责声明。

---

冠通期货 研究咨询部 王静

执业资格证书编号：F0235424/Z0000771

注：本报告有关现货市场的资讯与行情信息，来源于SMM、乘联会、金十期货网站等。

**本报告发布机构**

**—冠通期货股份有限公司（已获中国证监会许可的期货交易咨询业务资格）**

**免责声明：**

本报告中的信息均来源于公开资料，我公司对这些信息的准确性和完整性不作任何保证。报告中的内容和意见仅供参考，并不构成对所述品种买卖的出价或征价。我公司及其雇员对使用本报告及其内容所引发的任何直接或间接损失概不负责。本报告仅向特定客户传送，版权归冠通期货所有。未经我公司书面许可，任何机构和个人均不得以任何形式翻版、复制、引用或转载。