

【冠通期货研究报告】

沪铜日报：高位震荡

发布日期：2026 年 4 月 17 日

【行情分析】

今日沪铜低开低走，日内偏弱。据彭博社消息，中国已表示将从 5 月起停止硫酸出口，这将打击因伊朗战争导致原材料瓶颈而早已捉襟见肘的金属和化肥行业。全球湿法铜（SX-EW）体系，突然失去一个关键外部补给源。国内硫酸出口及中东局势之下硫磺的供应缺失加大了市场对于湿法铜供应的紧张预期。冶炼厂三月份集中复产，导致三月电解铜产量有增长，二季度进入冶炼厂检修期，目前预测 4 月份电解铜产量为 117.31 万吨，环比 3 月预计减少 3.3 万吨。4 月有 8 家冶炼厂检修，其中有 3 家从 3 月延续至 4 月，有 4 家从 4 月延续至 5 月，预计 5 月电解铜产量有下降，除铜精矿采购成本拉升以外，对于废铜采购也呈现出明显压力，后续冶炼厂预计受原料缺乏的影响。截至 2026 年 2 月，铜表观消费量为 117.39 万吨，环比上月减少 9.07%。空调需求托底，铜管产销尚可，AI 及电子产品需求旺盛，铜箔产销依然维持平稳增长，3 月电解铜箔产能利用率 78.6%。受供应端紧张预期及中东局势缓和的推进，铜价连续上涨至压力位，高价限制下游接货能力，今日行情略有回调，预计以高位震荡为主。



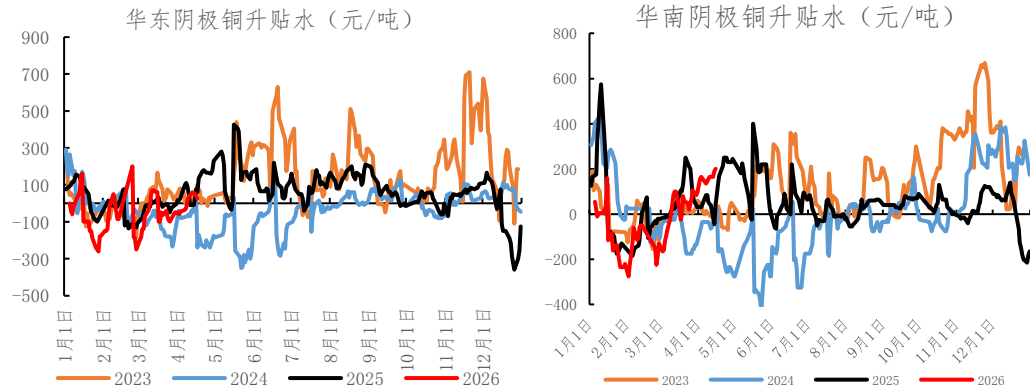
资料来源：同花顺期货通（日线图表）

投资有风险，入市需谨慎。
本公司具备期货交易咨询业务资格，请务必阅读最后一页免责声明。

【期现行情】

期货方面：沪铜低开低走，日内偏弱。

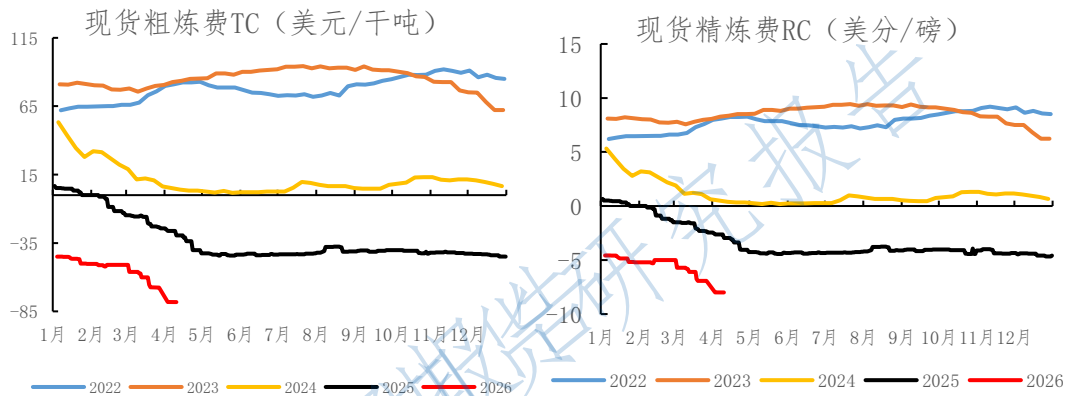
现货方面：今日华东现货升贴水 25 元/吨，华南现货升贴水 215 元/吨。



数据来源：Wind、冠通研究咨询部

【供给端】

截至 4 月 10 日最新数据显示，现货粗炼费 (TC) -78.2 美元/干吨，现货精炼费 (RC) -8 美分/磅。



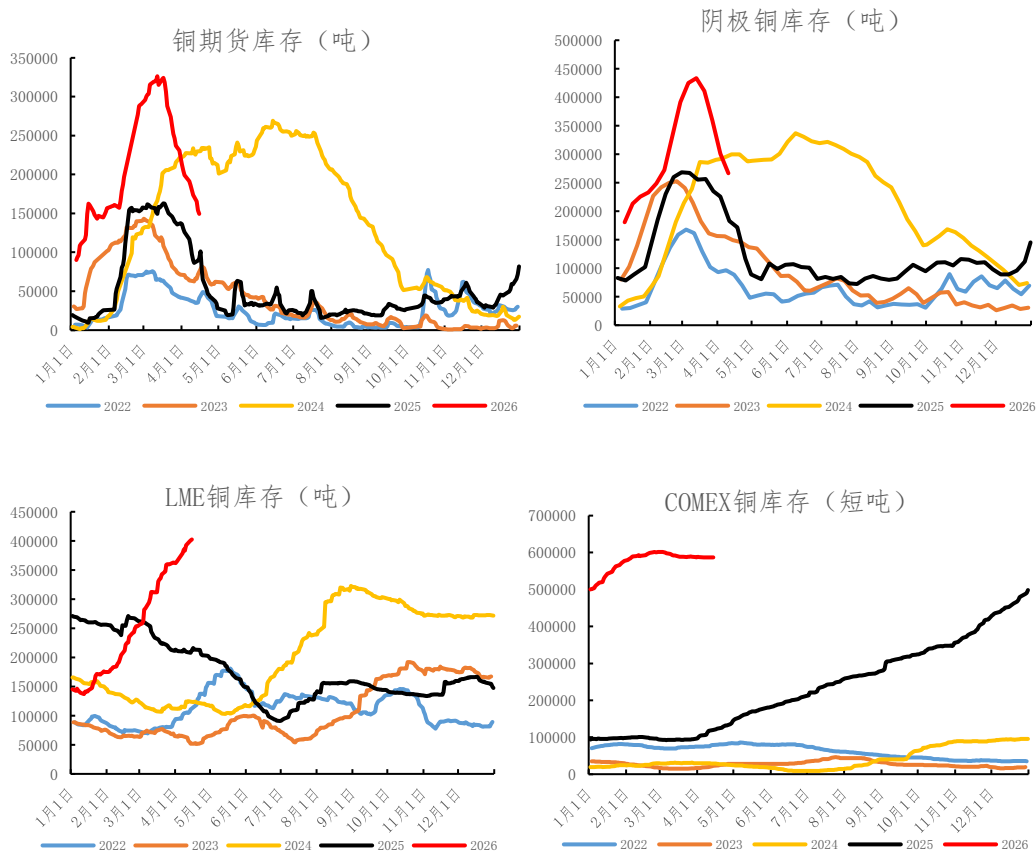
数据来源：Wind、冠通研究咨询部

【基本面跟踪】

库存方面：SHFE铜库存14.03万吨，较上期减少5474吨。截至4月16日，上海保税区铜库存3.45万吨，较上期减少0.14吨。LME铜库存40.02万吨，较上期

投资有风险，入市需谨慎。
本公司具备期货交易咨询业务资格，请务必阅读最后一页免责声明。

-1475吨。COMEX铜库存59.26万短吨，较上期+2199短吨。



数据来源: Wind、冠通研究咨询部

投资有风险，入市需谨慎。
本公司具备期货交易咨询业务资格，请务必阅读最后一页免责声明。

冠通期货 研究咨询部 王静

执业资格证书编号：F0235424/Z0000771

注：本报告有关现货市场的资讯与行情信息，来源于SMM、乘联会、金十期货网站等。

本报告发布机构

—冠通期货股份有限公司（已获中国证监会许可的期货交易咨询业务资格）

免责声明：

本报告中的信息均来源于公开资料，我公司对这些信息的准确性和完整性不作任何保证。报告中的内容和意见仅供参考，并不构成对所述品种买卖的出价或征价。我公司及其雇员对使用本报告及其内容所引发的任何直接或间接损失概不负责。本报告仅向特定客户传送，版权归冠通期货所有。未经我公司书面许可，任何机构和个人均不得以任何形式翻版、复制、引用或转载。