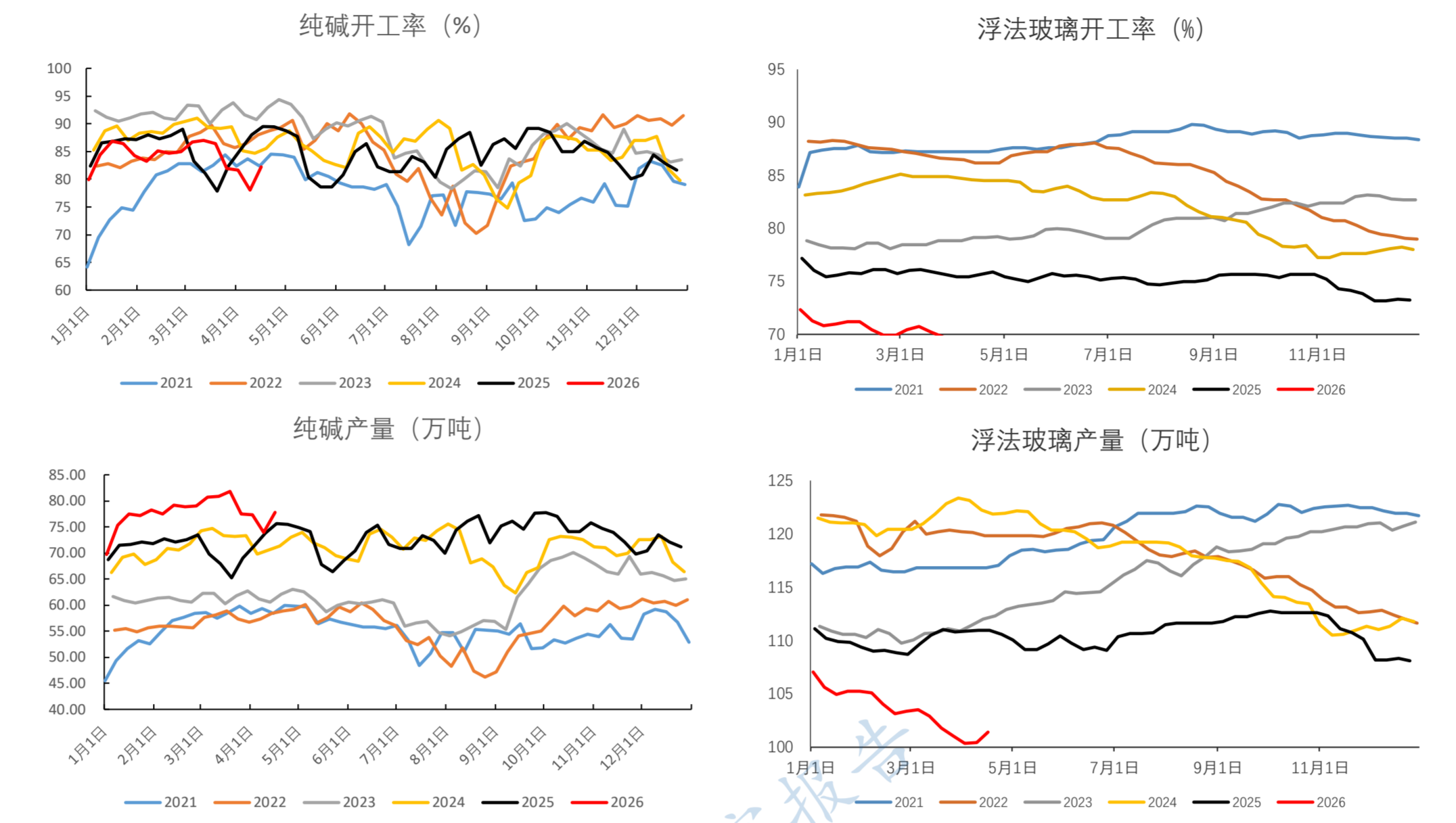
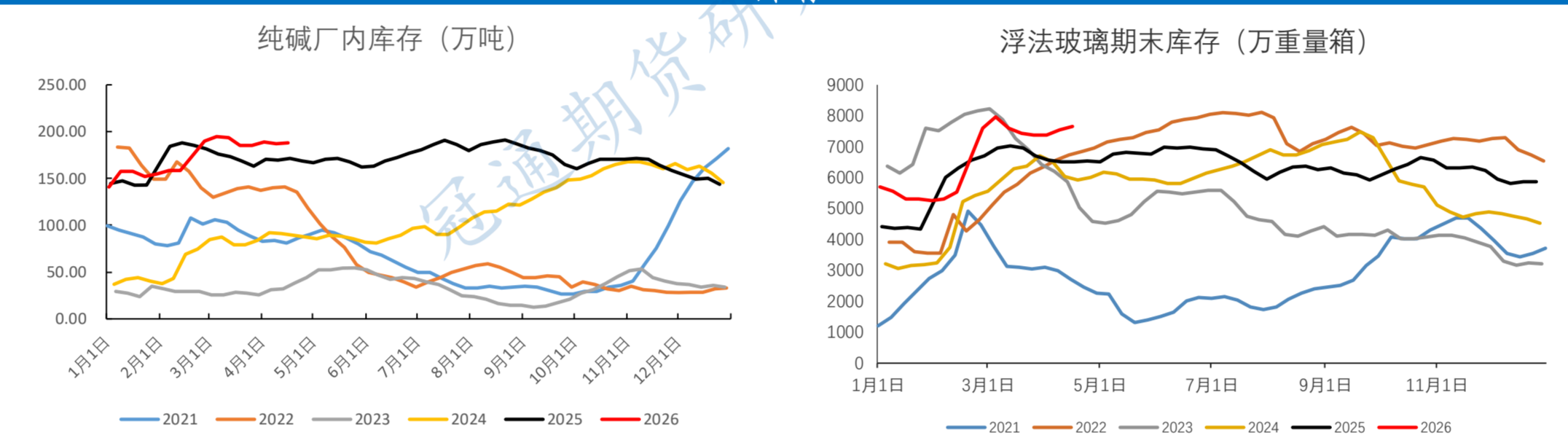


	纯碱周度数据			玻璃周度数据				
	本期	前值	周变动	本期	前值	周变动		
供给	开工率	82.21	78.04	4.17	69.147	69.050	0.097	
	产量	77.86	73.92	3.94	产线条数	204	203	1
	重质产量	42.02	38.75	3.27	产量	101.4265	100.4665	0.96
	轻质产量	35.84	35.17	0.67				
库存	厂内库存	187.94	187.4	0.54	库存	7652	7533.7	118.3
	重质库存	97.88	96.41	1.47	库存可用天数	34.8	34.6	0.2
	轻质库存	90.06	90.99	-0.93				
	库存可用天数	13.89	13.85	0.04				
利润	产销率	99.27	101.57	-2.3	天然气利润	-96.37	-89.95	-6.42
	氨碱法毛利	-23.2	-22.75	-0.45	石油焦利润	-70.33	-67.47	-2.86
	联产法毛利	218.5	223	-4.5	煤制气利润	-25.41	-21.55	-3.86
基差&价差	基差	-71	0	-71	基差	28	36	-8
	1-5价差	-123	-129	6	1-5价差	-189	-192	3
品种套利	纯碱-玻璃01价差	151	103	48	纯碱-玻璃05价差	217	166	51

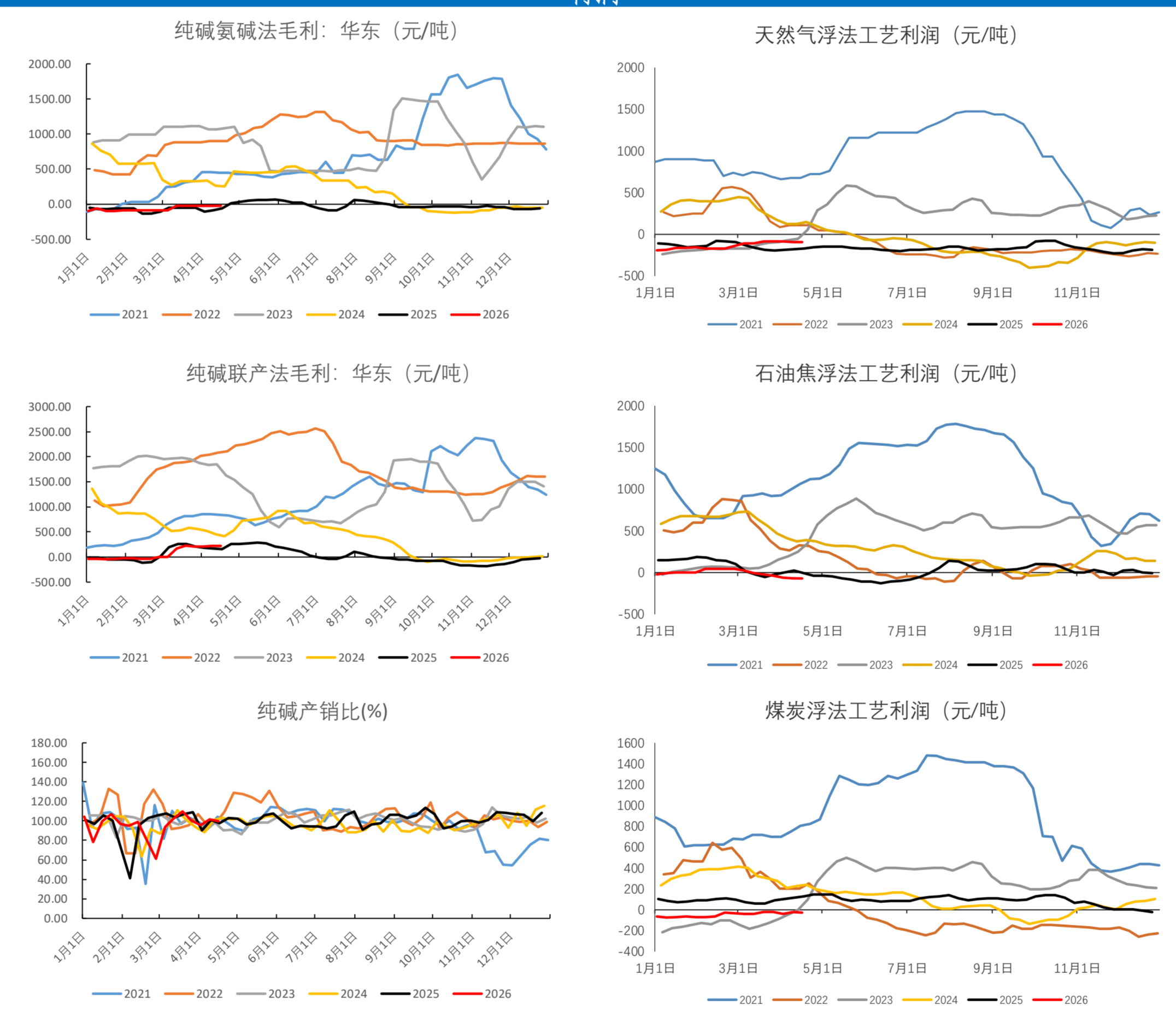
供给



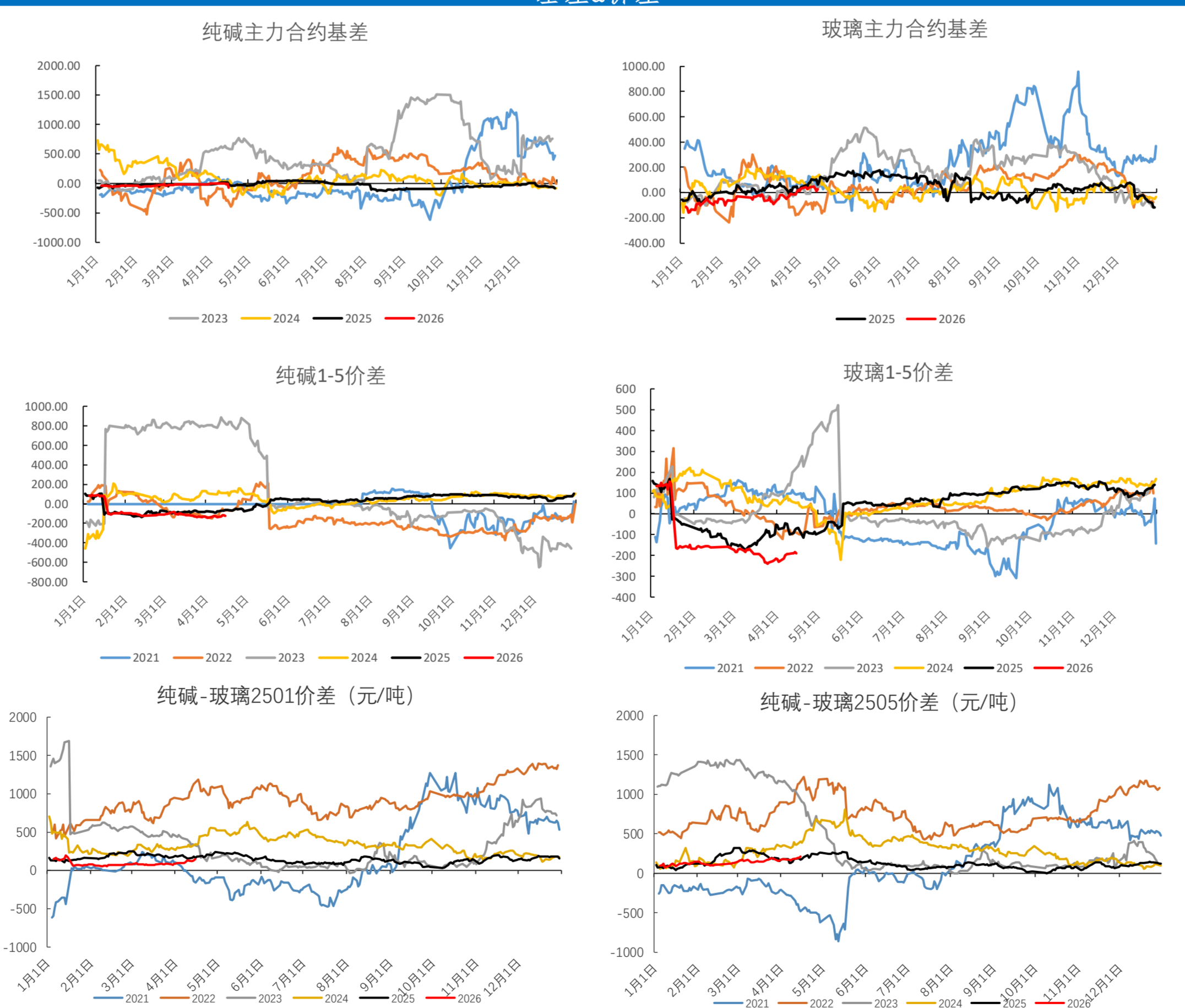
库存



利润



基差&价差



注：数据来源Wind，铜联数据，冠通研究整理
免责声明：本报告中的信息均来源于公开资料，我公司对这些信息的准确性和完整性不作任何保证。报告中的内容和意见仅供参考，并不构成对任何品种买卖的出价或征价。我公司及任何员工均不对本报告中的任何观点或建议负责。本报告仅供冠通期货会员使用，未经授权不得复制或传播。冠通期货 研究咨询部 王静
执业资格证书编号：F0235424/20000771
联系方式：010-85356618