

【冠通期货研究报告】

尿素日报：临近移仓换月

发布日期：2026年4月16日

【行情分析】

今日高开高走，日内上涨近3%。印度 IPL 尿素进口招标中，共收到 20 家供货商，投标总量 592.03 万吨，东海岸最低到岸报价 959 美元/吨，西海岸最低到岸报价 935 美元/吨，东海岸最低报价折合国内尿素工厂出厂价格超 6000 元/吨。河北、山东、河南等地尿素工厂出厂报价继续稳定在 1810-1840 元/吨。基本面来看，二季度产量波动幅度较小，主要以 22 万吨上下窄幅波动，工厂利润尚可，暂无大范围长期停车计划。内需依靠复合肥工厂高氮复合肥为主，本期工厂整体开工继续下行，东北地区收尾肥后开始降负荷，其他地区多以销定产，终端拿货减少新单成交不佳，开工率随之下行。春耕时期，供需相对紧平衡，尿素主流地区库存已下降至低点，再去库空间不大，新疆内蒙地区去库幅度大，其他部分地区表现为累库，预计下周库存波动空间不大。今日盘面大幅上行，目前暂无放开出口计划，行情以下游支撑为主，临近移仓换月，谨慎行情异常波动。

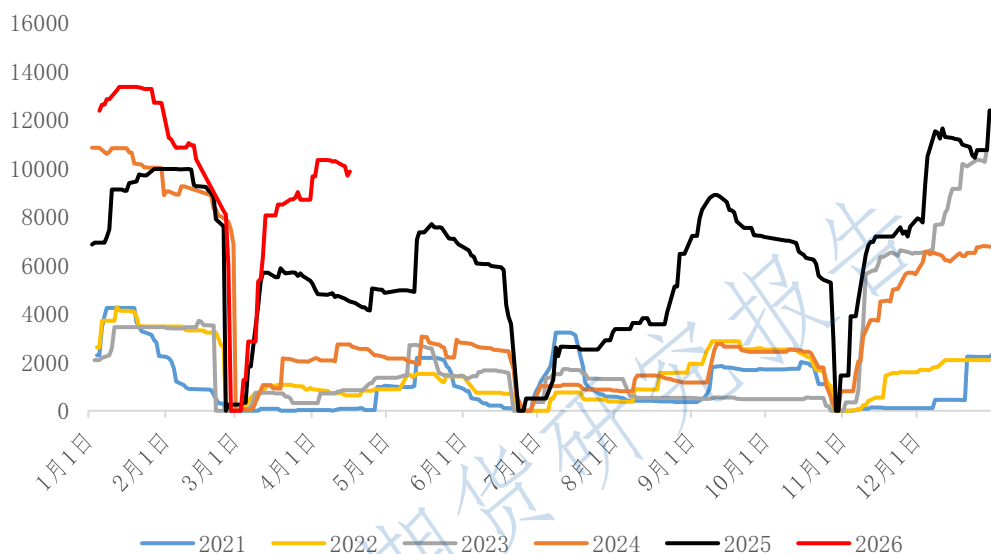
【期现行情】

期货方面：尿素主力 2605 合约 1828 元/吨开盘，高开高走，日内上涨近 3%，最终收于 1873 元/吨，收成一根阳线，涨跌幅+2.57%，持仓量 169405 手（+45381 手）。主力合约前二十名主力持仓席位来看，多头+24359 手，空头+34738 手。其中，方正中期净多单+1631 手、永安期货净多单+1932 手；国泰君安净空单+4529 手，中信期货净空单+1167 手。

2026 年 4 月 16 日，尿素仓单数量 9858 张，环比上个交易日+170 张。其中辽宁化肥+20 张，安阳万庄+150 张。

投资有风险，入市需谨慎。
本公司具备期货交易咨询业务资格，请务必阅读最后一页免责声明。

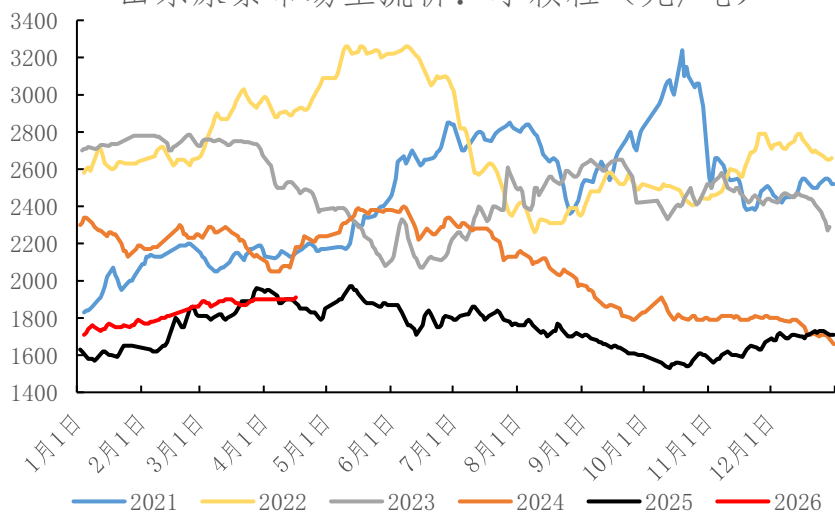
尿素注册仓单（张）



数据来源：Wind、冠通研究咨询部

现货方面：工厂出货形势平稳，但新单成交不活跃。河北、山东、河南等地尿素工厂出厂报价继续稳定在1810-1840元/吨。

山东尿素市场主流价：小颗粒（元/吨）

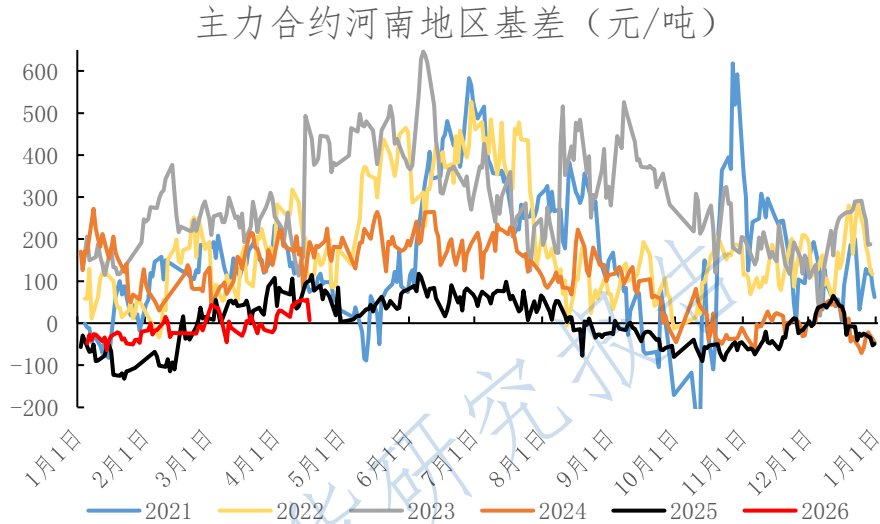


数据来源：Wind、冠通研究咨询部

投资有风险，入市需谨慎。
本公司具备期货交易咨询业务资格，请务必阅读最后一页免责声明。

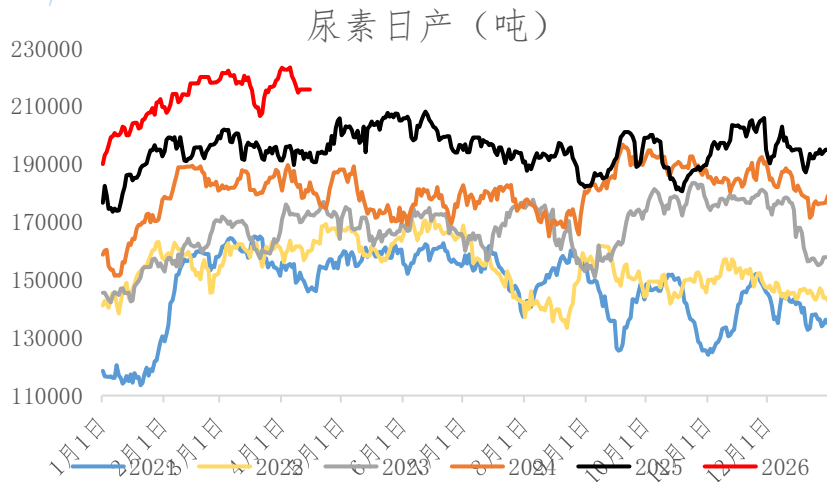
【基本面跟踪】

基差方面：今日现货市场主流报价稳定，期货收盘价上涨；以河南地区为基准，基差环比上个交易日走弱，5月合约基差7元/吨（-49元/吨）。



数据来源：Wind、冠通研究咨询部

供应数据：据肥易通数据，2026年4月16日，全国尿素日产量21.4万吨，较昨日持平，开工率85.32%。

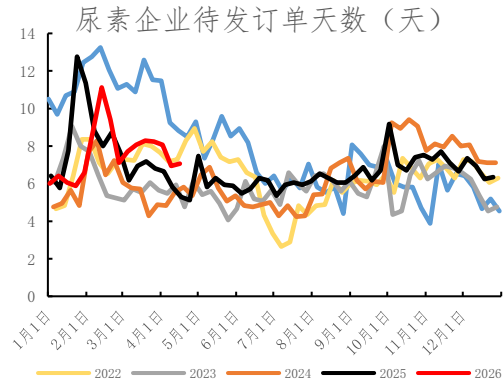
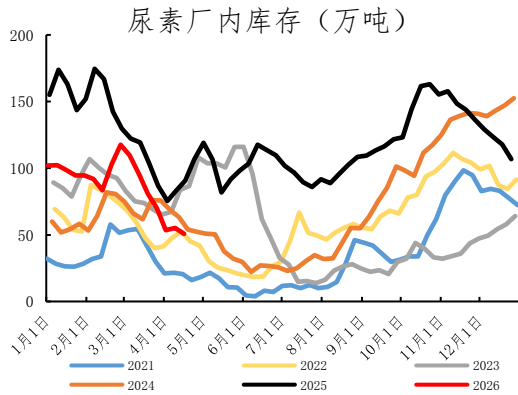


数据来源：隆众、冠通研究咨询部

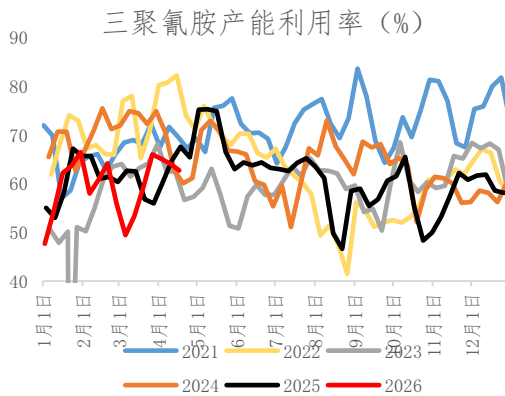
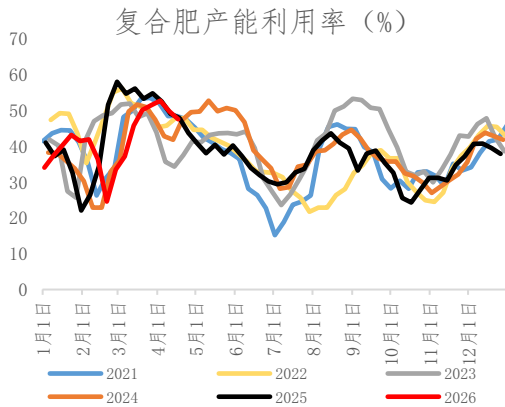
企业库存数据：根据隆众资讯，截至2026年4月17日，中国尿素企业总库存量50.77万吨，较上周减少4.44万吨，环比减少8.04%。

投资有风险，入市需谨慎。
本公司具备期货交易咨询业务资格，请务必阅读最后一页免责声明。

预售订单天数：根据隆众资讯，截至 2026 年 4 月 17 日，中国尿素企业预收订单天数 7.06 日，较上周期增加 0.12 日，环比增加 1.73%。



下游数据：根据隆众资讯，4 月 10 日-4 月 17 日，复合肥产能利用率 47.37%，较上周下降 2.25 个百分点。中国三聚氰胺产能利用率周均值为 62.71%，较上周减少 1.38 个百分点。



数据来源：隆众、冠通研究咨询部

冠通期货 研究咨询部 王静

执业资格证书编号：F0235424/Z0000771

投资有风险，入市需谨慎。
 本公司具备期货交易咨询业务资格，请务必阅读最后一页免责声明。

注：本报告有关现货市场的资讯与行情信息，来源于安云思、肥易通等。

本报告发布机构

—冠通期货股份有限公司（已获中国证监会许可的期货交易咨询业务资格）

免责声明：

本报告中的信息均来源于公开资料，我公司对这些信息的准确性和完整性不作任何保证。报告中的内容和意见仅供参考，并不构成对所述品种买卖的出价或征价。我公司及其雇员对使用本报告及其内容所引发的任何直接或间接损失概不负责。本报告仅向特定客户传送，版权归冠通期货所有。未经我公司书面许可，任何机构和个人均不得以任何形式翻版、复制、引用或转载。