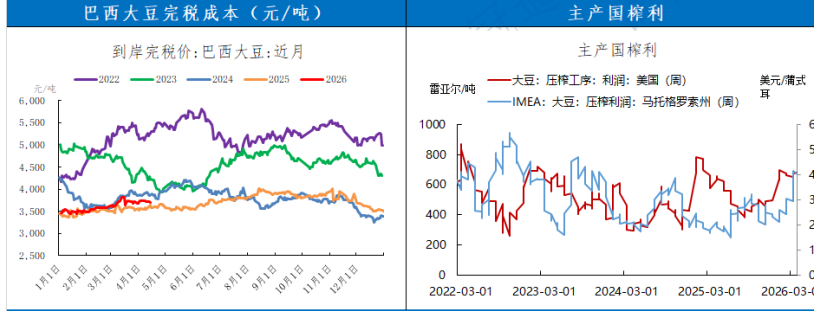
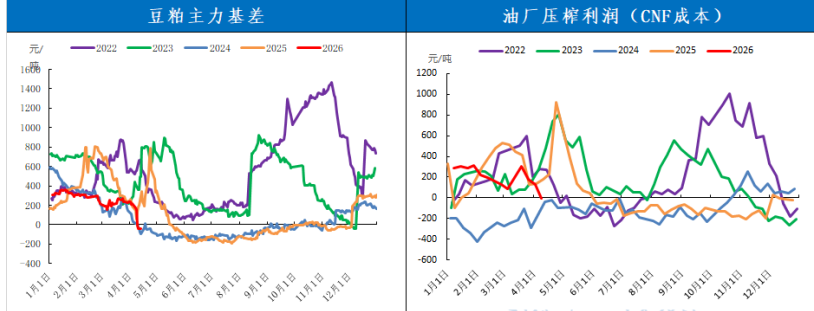
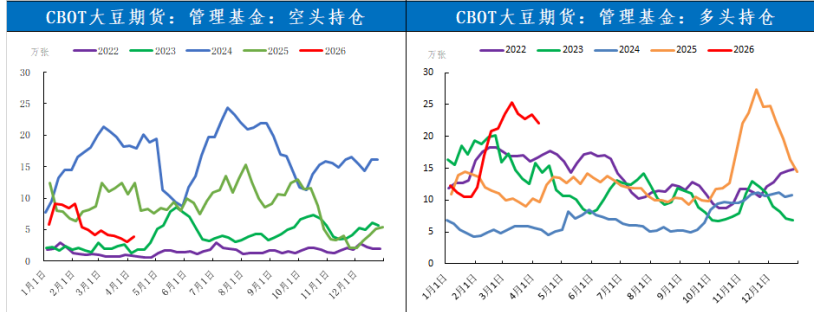
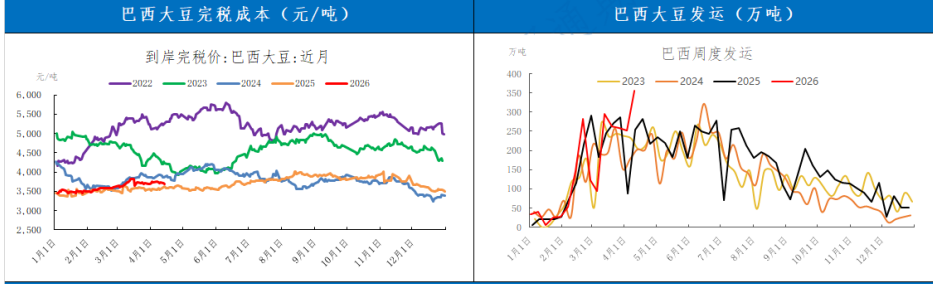
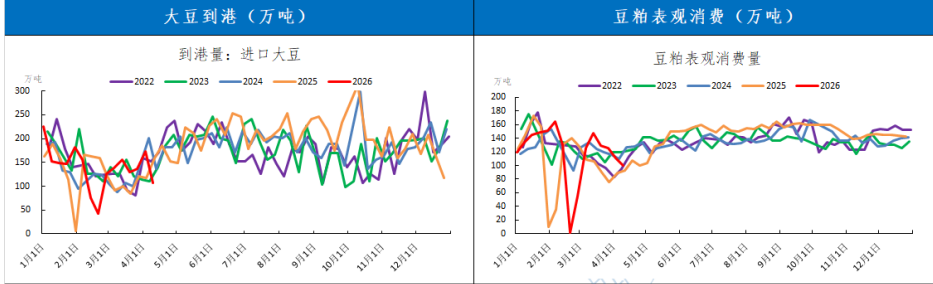
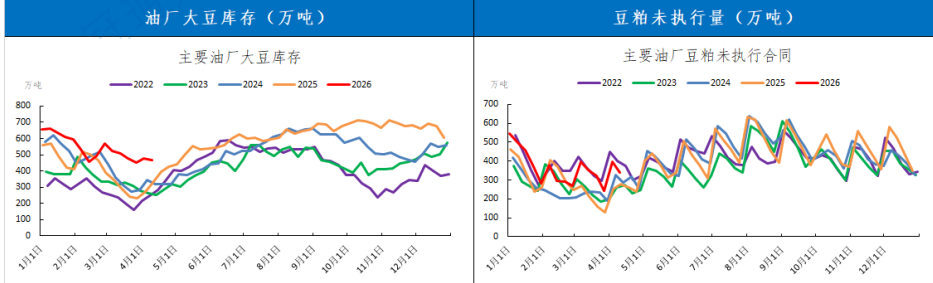


指标	现值	前值	周环比
巴西大豆：近月CNF升贴水 (美分/蒲)	153	150	2.00%
巴西大豆：国内盘面榨利 (元/吨)	219	207	5.80%
CBOT大豆期货：管理基金：空头持仓 (张)	39029	30112	29.61%
CBOT大豆期货：管理基金：多头持仓 (张)	220334	234120	-5.89%
豆粕主力基差 (元/吨)	-40	217.00	-118.43%
大豆：巴西产：到岸完税价格 (元/吨)	3690	3746.00	-1.49%
主产国榨利 (美国) (美元/蒲式耳)	3.71	3.96	-6.31%
主产国榨利 (巴西) (雷亚尔/吨)	686.76	673.31	1.96%



注：数据来源于Wind，钢联数据，冠通研究整理
 免责声明：本报告的信息均来源于公开资料，我公司对这些信息的准确性和完整性不作任何保证。报告中的内容和意见仅供参考，并不构成所述品种买卖的出价或报价。我公司及其雇员对使用本报告及其内容所引发的任何直接或间接损失概不负责。本报告仅供特定客户使用，版权归冠通期货所有。未经我公司书面许可，任何机构和个人不得以任何形式翻版、复制、引用或转载。如引用、转载、刊发，请注明出处为冠通期货股份有限公司。
 冠通期货研究咨询部
 王静 执业资格证书编号：F0235424/Z0000771
 联系方式：010-85356557

指标	现值	前值	周环比	近一年走势
豆粕产量(万吨)(周)	97.58	110.21	-11.46%	
油厂开机率(%) (周)	39.55	44.74	-11.60%	
油厂大豆库存(万吨)	465.22	478.31	-2.74%	
大豆到港(万吨)	106.6	173.55	-38.58%	
巴西大豆完税成本(元/吨)	3690.00	3720.00	-0.81%	
巴西大豆近月盘面榨利	180.00	142.00	26.76%	
油厂豆粕库存(万吨)	58.25	60.80	-4.19%	
饲料企业豆粕库存(天)	8.81	9.40	-6.28%	
油厂未执行合同	338.15	394.95	-14.38%	
豆粕表观消费(万吨)	100.13	111.40	-11.26%	



注: 数据来源Wind, 钢联数据, 冠通研究整理
 免责声明: 本报告中的信息均来源于公开资料, 我公司对这些信息的准确性和完整性不作任何保证。报告中的内容和意见仅供参考, 并不构成对所述品种买卖的出价或报价。我公司及其雇员对使用本报告及其内容所引发的任何直接或间接损失概不负责。本报告仅向特定客户传递, 版权归冠通期货所有。未经我公司书面许可, 任何机构和个人不得以任何形式翻版、复制、引用或转载。如引用、转载、刊发, 须注明出处为冠通期货股份有限公司。
 冠通期货研究所
 地址: 北京市朝阳区东三环北路38号; F0235424/Z0000771
 联系方式: 010-85356557

	交货月	对应CBOT	CBOT价格(美分/蒲式耳)	升贴水	完税价(元/吨)	盘面榨利(元/吨)
巴西	2026年6月	M	1162.25	155	3729	180
	2026年7月	N	1177.5	175	3777	131

注:数据来源于Wind, 钢联数据, 冠通研究整理