

【冠通期货研究报告】

尿素日报：内需走弱

发布日期：2026年4月9日

【行情分析】

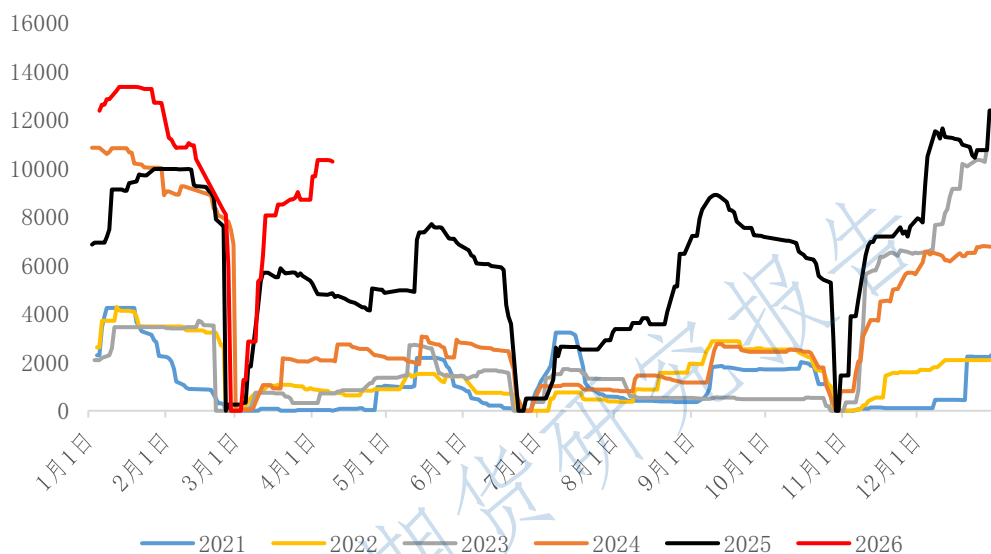
今日低开低走，日内下跌。部分地区如新疆等价格受内需不畅的影响，价格小幅走弱。河北、山东、河南等地尿素工厂出厂报价继续稳定在1810-1840元/吨。据肥易通数据显示，全国尿素日产量21.48万吨，较昨日持平，开工率85.63%。停车与检修并行，目前供应宽松。近期下游需求进入阶段性的淡季，复合肥工厂开工负荷今日环比下降2.88%，东北地区需求收尾，工厂装置降低负荷。且目前复合肥原料端延续高位不降，工厂利润挤占后开工负荷随之向下，下周预计工厂开工持续向下运行，维持刚需采购为主。而上期厂内库存已下降至相对低位，国内部分地区需求边际减弱，库存去化困难，本期表现为小幅度累库，截至4月8日，尿素厂内库存55.21万吨，环比上周增加3%，而目前四月供需稳定，预计下周依然呈现小幅增加的趋势，今日大宗商品多数下跌，尿素基本面及情绪面双向下行，短期大概率维持弱势走向。

【期现行情】

期货方面：尿素主力2605合约1854元/吨开盘，低开低走，日内下跌，最终收于1837元/吨，收成一根阴线，涨跌幅-0.22%，持仓量143755手(+987手)。主力合约前二十名主力持仓席位来看，多头-159手，空头+1198手。其中，齐盛期货净多单+877手、信达期货净多单-973手；国泰君安净空单-1019手，中信期货净空单+1364手。

2026年4月9日，尿素仓单数量10270张，环比上个交易日-50张。其中眉山新都（云图控股UR）-50张。

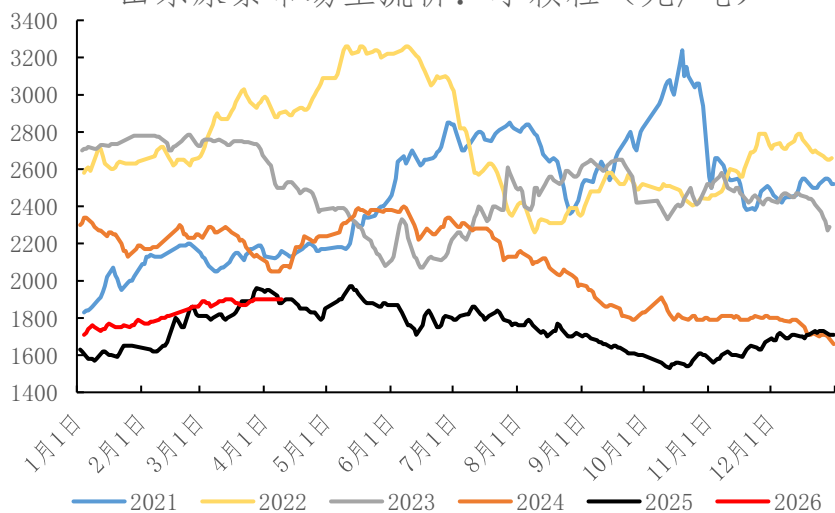
尿素注册仓单（张）



数据来源：Wind、冠通研究咨询部

现货方面：部分地区如新疆等价格受内需不畅的影响，价格小幅走弱。河北、山东、河南等地尿素工厂出厂报价继续稳定在 1810-1840 元/吨。

山东尿素市场主流价：小颗粒（元/吨）

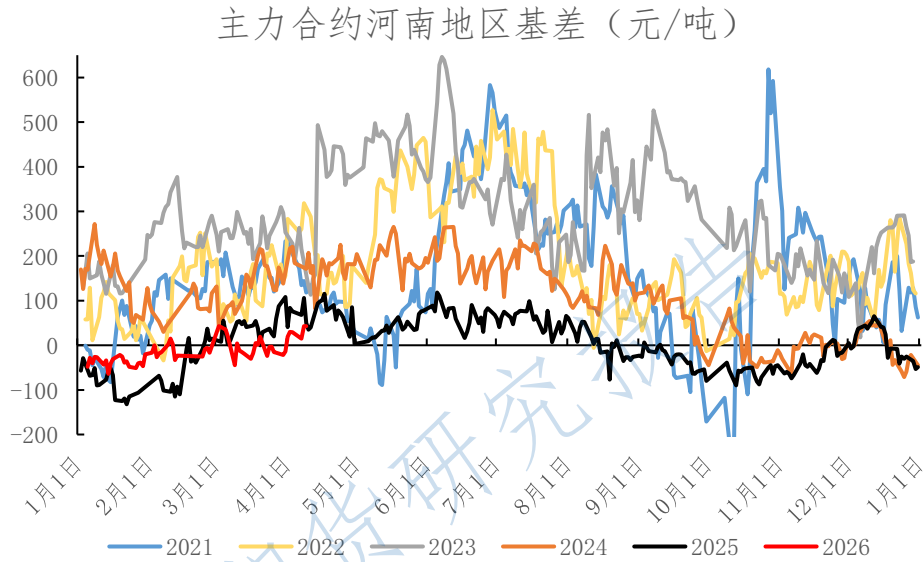


数据来源：Wind、冠通研究咨询部

投资有风险，入市需谨慎。
本公司具备期货交易咨询业务资格，请务必阅读最后一页免责声明。

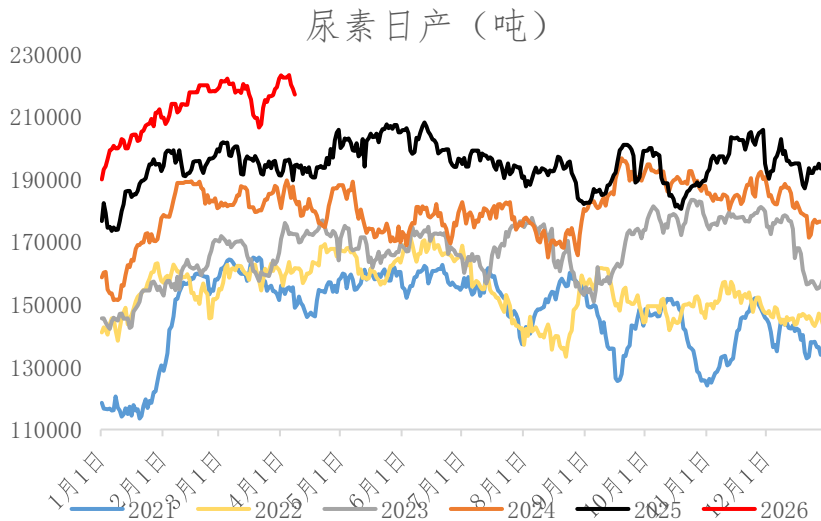
【基本面跟踪】

基差方面：今日现货市场主流报价稳定，期货收盘价收平；以河南地区为基准，基差环比上个交易日持平，5月合约基差43元/吨（+0元/吨）。



数据来源：Wind、冠通研究咨询部

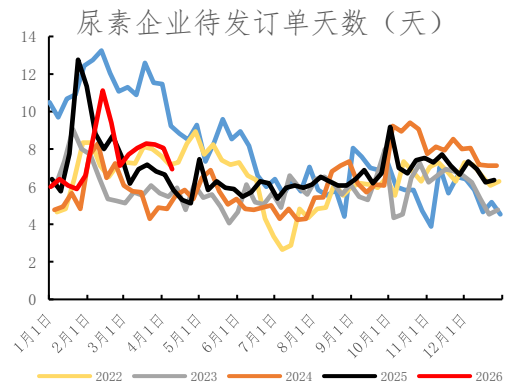
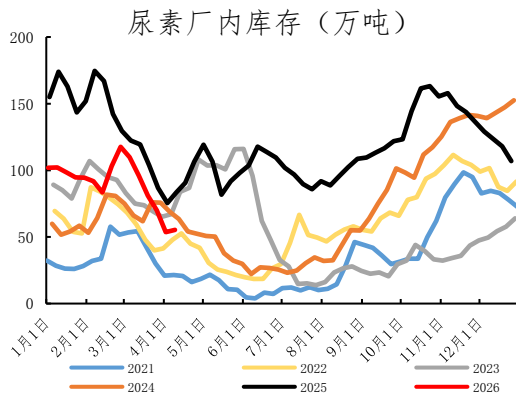
供应数据：据肥易通数据，2026年4月9日，全国尿素日产量21.48万吨，较昨日持平，开工率85.63%。



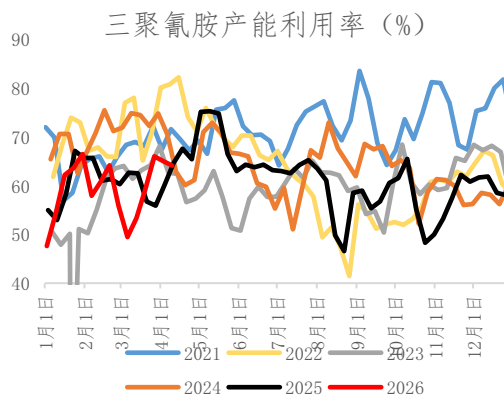
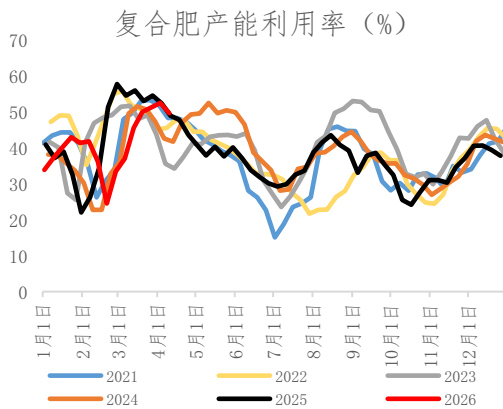
数据来源：隆众、冠通研究咨询部

企业库存数据：根据隆众资讯，截至 2026 年 4 月 10 日，中国尿素企业总库存量 55.21 万吨，较上周增加 1.61 万吨，环比减增长 3%。

预售订单天数：根据隆众资讯，截至 2026 年 4 月 10 日，中国尿素企业预收订单天数 6.94 日，较上周减少 1.12 日，环比减少 13.9%。



下游数据：根据隆众资讯，4 月 3 日-4 月 10 日，复合肥产能利用率 49.62%，较上周下降 2.88 个百分点。中国三聚氰胺产能利用率周均值为 64.09%，较上周减少 0.94 个百分点。



数据来源：隆众、冠通研究咨询部

冠通期货 研究咨询部 王静

执业资格证书编号：F0235424/Z0000771

注：本报告有关现货市场的资讯与行情信息，来源于安云思、肥易通等。

本报告发布机构

—冠通期货股份有限公司（已获中国证监会许可的期货交易咨询业务资格）

免责声明：

本报告中的信息均来源于公开资料，我公司对这些信息的准确性和完整性不作任何保证。报告中的内容和意见仅供参考，并不构成对所述品种买卖的出价或征价。我公司及其雇员对使用本报告及其内容所引发的任何直接或间接损失概不负责。本报告仅向特定客户传送，版权归冠通期货所有。未经我公司书面许可，任何机构和个人均不得以任何形式翻版、复制、引用或转载。

投资有风险，入市需谨慎。
本公司具备期货交易咨询业务资格，请务必阅读最后一页免责声明。