

【冠通期货研究报告】

尿素日报：弱勢调整

发布日期：2026年4月8日

【行情分析】

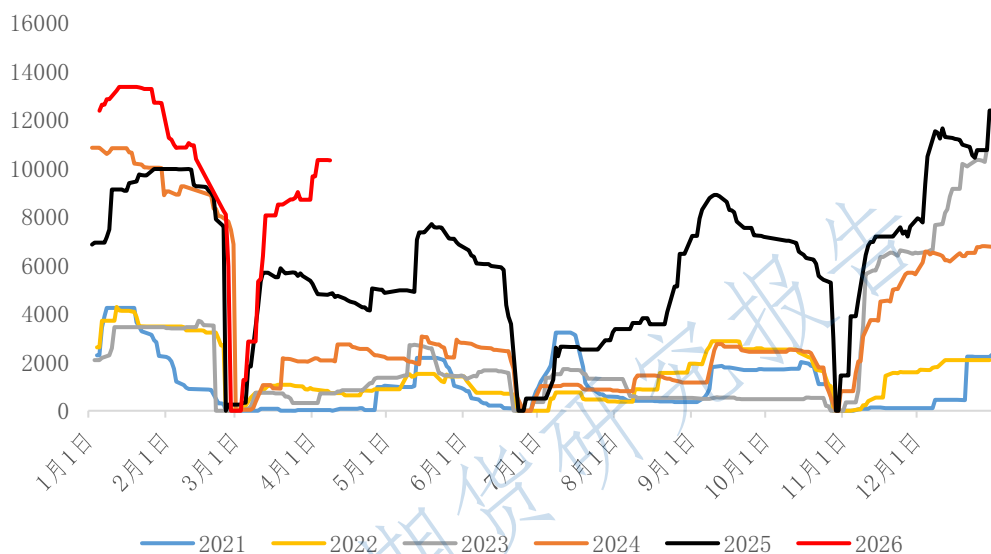
今日低开高走，日内下跌。行情平稳，工厂出货同样按需推进。河北、山东、河南等地尿素工厂出厂报价继续稳定在1810-1840元/吨。基本面来看，上游工厂零星停车检修为主，日产预计将在21-22万吨之间。目前下游复合肥工厂订单按需推进，本月预计暂无待发收单压力，本周复合肥开工率为52.5%，较上周增加1.26%，华北地区稳中小升，东北略有停车现象，目前行业开工已至季节性高位水平，走货相对稳定，无过多负荷提升空间。而上期厂内库存已下降至相对低位，国内部分地区需求边际减弱，库存去化困难，本期表现为小幅度累库，截至4月8日，尿素厂内库存55.21万吨，环比上周增加3%，而目前四月供需稳定，预计下周依然呈现小幅增加的趋势，昨日美伊冲突大幅降温，能化板块下行，昨日受印标影响小幅冲高，今日情绪回吐，短期内基本面暂无驱动，边际下行，尿素短期弱勢震荡为主，后续关注中东局势的情绪外溢并谨慎出口传闻的影响。

【期现行情】

期货方面：尿素主力2605合约1833元/吨开盘，低开高走，日内下跌，最终收于1837元/吨，收成一根阳线，涨跌幅-1.24%，持仓量142768手（-9643手）。主力合约前二十名主力持仓席位来看，多头-267手，空头-5811手。其中，齐盛期货净多单+320手、银河期货净多单+1366手；国泰君安净空单-1081手，中信期货净空单-1671手。

2026年4月8日，尿素仓单数量10320张，环比上个交易日-17张。

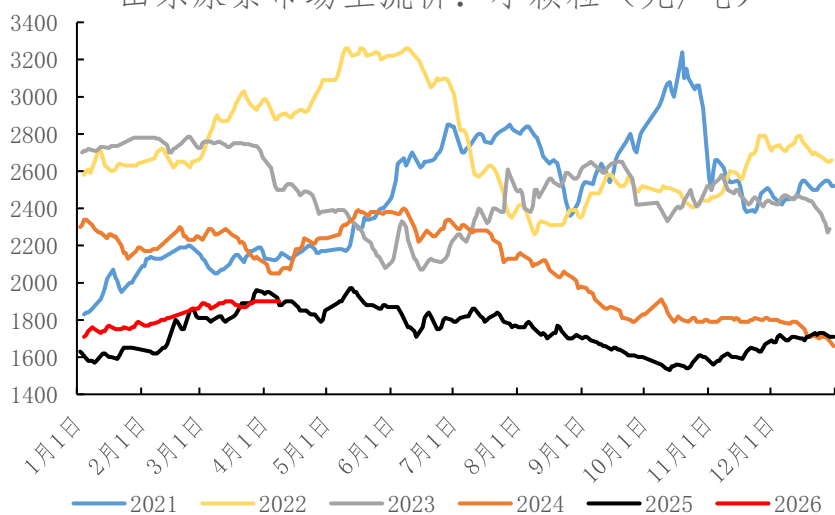
尿素注册仓单（张）



数据来源：Wind、冠通研究咨询部

现货方面：假期内报价稳定，但新单成交活跃度不佳。河北、山东、河南等地尿素工厂出厂报价继续稳定在 1810-1840 元/吨。

山东尿素市场主流价：小颗粒（元/吨）

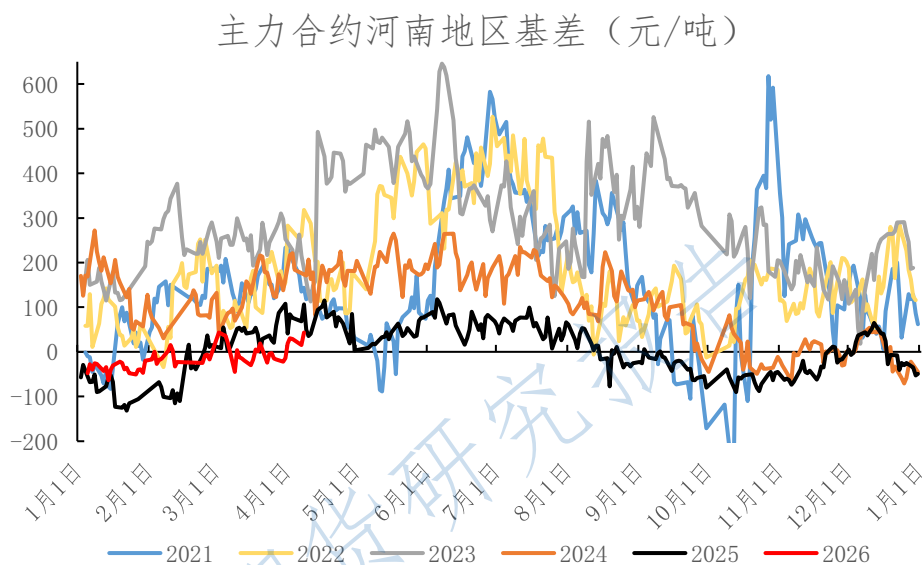


数据来源：Wind、冠通研究咨询部

【基本面跟踪】

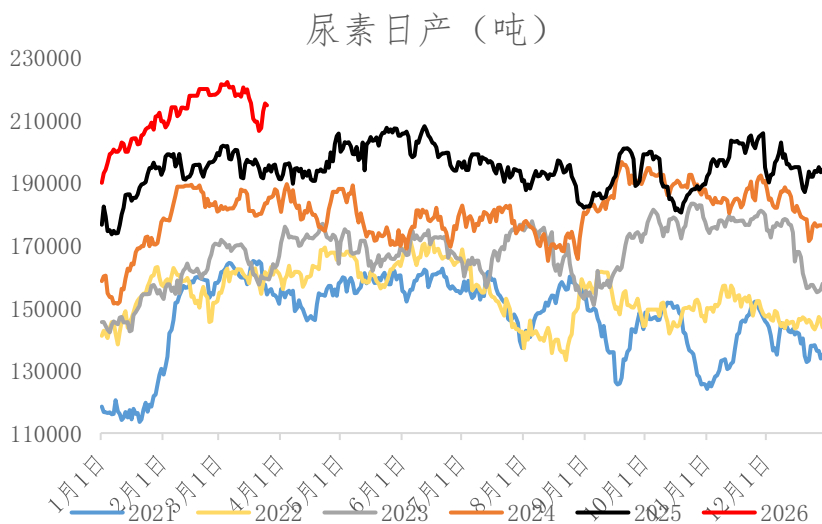
投资有风险，入市需谨慎。
本公司具备期货交易咨询业务资格，请务必阅读最后一页免责声明。

基差方面：今日现货市场主流报价稳定，期货收盘价性下跌；以河南地区为基准，基差环比上个交易日走强，5月合约基差43元/吨（+28元/吨）。



数据来源：Wind、冠通研究咨询部

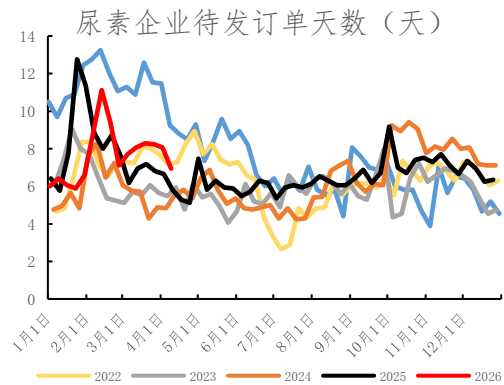
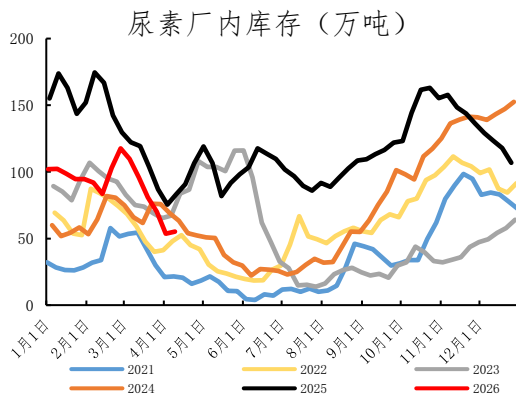
供应数据：据肥易通数据，2026年4月8日，全国尿素日产量21.48万吨，较昨日-0.43万吨，开工率85.63%。



数据来源：隆众、冠通研究咨询部

企业库存数据：根据隆众资讯，截至 2026 年 4 月 10 日，中国尿素企业总库存量 55.21 万吨，较上周增加 1.61 万吨，环比减增长 3%。

预售订单天数：根据隆众资讯，截至 2026 年 4 月 10 日，中国尿素企业预收订单天数 6.94 日，较上周期减少 1.12 日，环比减少 13.9%。



冠通期货 研究咨询部 王静

执业资格证书编号：F0235424/Z0000771

注：本报告有关现货市场的资讯与行情信息，来源于安云思、肥易通等。

本报告发布机构

—冠通期货股份有限公司（已获中国证监会许可的期货交易咨询业务资格）

免责声明：

本报告中的信息均来源于公开资料，我公司对这些信息的准确性和完整性不作任何保证。报告中的内容和意见仅供参考，并不构成对所述品种买卖的出价或征价。我公司及其雇员对使用本报告及其内容所引发的任何直接或间接损失概不负责。本报告仅向特定客户传送，版权归冠通期货所有。未经我公司书面许可，任何机构和个人均不得以任何形式翻版、复制、引用或转载。

投资有风险，入市需谨慎。
本公司具备期货交易咨询业务资格，请务必阅读最后一页免责声明。