

## 【冠通期货研究报告】

### 沥青日报：大幅下跌

发布日期：2026年4月8日

#### 【行情分析】

供应端，上周沥青开工率环比持平于19.3%，较去年同期低了7.9个百分点，处于近年最低水平。据隆众数据，4月国内沥青计划排产仅152.7万吨，环比减少44万吨，降幅为22.4%，同比减少76.4万吨，降幅为33.3%。上周，春节假期结束后，下游逐步复工，沥青下游各行业开工率多数上涨，其中道路沥青开工环比上涨2个百分点至16%，恢复至1月上旬水平。上周，山东及河北炼厂交付前期合同为主，其出货量增加较多，全国出货量环比回升4.05%至13.11万吨，仍处于偏低水平。沥青厂库库存率环比继续小幅下降，仍处于近年来同期的最低位。山东地区沥青价格跌幅较小，基差升至偏高水平。中国进口委内瑞拉原油较美国介入前下降，加上现如今美以袭击伊朗，中东原料供给将受影响，市场担忧国内炼厂原料短缺，关注国内炼厂原料短缺情况。中国进口伊朗沥青不多，进口阿联酋、伊拉克等中沥青占沥青进口量的一半，不过相比于中国沥青产量也仅有6%左右。本周齐鲁石化、山东胜星转产渣油，预计沥青开工率小幅减少，元宵节后，终端需求陆续缓慢恢复，沥青自身供需好转，只是高价抑制成交，美伊同意暂时停火，原油价格大幅下跌，但同时沥青供应端压力暂未有实质性缓解，后续谈判仍有不确定性，沥青期价波动大，注意控制风险，谨慎参与，建议观望，关注中东局势进展。

#### 【期现行情】

期货方面：

今日沥青期货2606合约下跌8.95%至4038元/吨，5日均线下方，最低价在3950元/吨，最高价4436元/吨，持仓量减少26185至224628手。

基差方面：

山东地区主流市场价下跌至4280元/吨，沥青06合约基差上涨至242元/吨，处于偏高水平。

投资有风险，入市需谨慎。  
本公司具备期货交易咨询业务资格，请务必阅读最后一页免责声明。

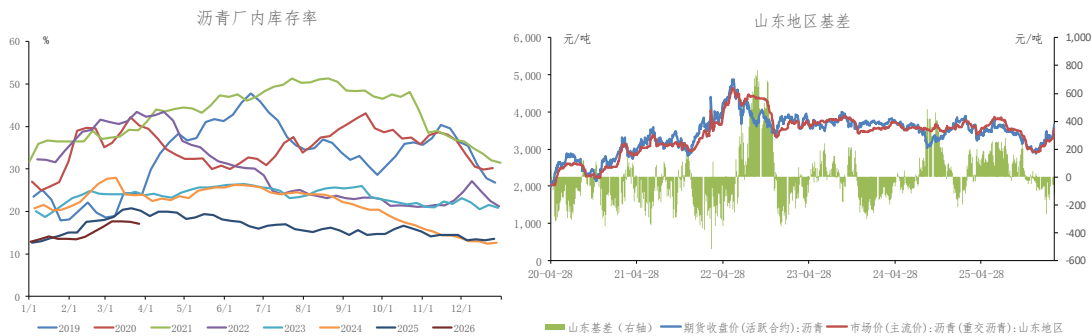


数据来源：博易大师 冠通研究

### 【基本面跟踪】

基本上看，供应端，虽然河北伦特、山东胜星复产沥青，但辽宁臻德停产沥青，部分炼厂日产下降，沥青开工率环比持平于19.3%，较去年同期低了7.9个百分点，处于近年最低水平。2026年1-2月道路运输业固定资产投资实际完成额累计同比增长-0.6%，较2025年1-12月的-6.0%有所回升，但仍然是同比负增长的局面。2026年1-2月基础设施建设投资(不含电力)固定资产投资完成额累计同比增长11.4%，较2025年1-12月的-2.2%大幅回升。截至4月3日当周，春节假期结束后，下游逐步复工，沥青下游各行业开工率多数上涨，其中道路沥青开工环比上涨2个百分点至16%，恢复至1月上旬水平。

库存方面，截至4月3日当周，沥青炼厂库存率较3月27日当周环比下跌0.4个百分点至16.7%，沥青炼厂库存率仍处于近年来同期的最低位。



数据来源：Wind 冠通研究

投资有风险，入市需谨慎。  
 本公司具备期货交易咨询业务资格，请务必阅读最后一页免责声明。

---

冠通期货 研究咨询部 苏妙达

执业资格证号 F03104403/Z0018167

注:本报告中有关现货市场的资讯与行情信息,来源于国家统计局、隆众资讯、金十数据网站等

本报告发布机构

—冠通期货股份有限公司(已获中国证监会许可的期货交易咨询业务资格)

**免责声明:**

本报告中的信息均来源于公开资料,我公司对这些信息的准确性和完整性不作任何保证。报告中的内容和意见仅供参考,并不构成对所述品种买卖的出价或征价。我公司及其雇员对使用本报告及其内容所引发的任何直接或间接损失概不负责。本报告仅向特定客户传送,版权归冠通期货所有。未经我公司书面许可,任何机构和个人不得以任何形式翻版、复制、引用或转载。

投资有风险,入市需谨慎。  
本公司具备期货交易咨询业务资格,请务必阅读最后一页免责声明。