

【冠通期货研究报告】

沪铜日报：关注后续美元走势

发布日期：2026 年 4 月 1 日

【行情分析】

沪铜高开高走，日内上涨。供给方面，2026 年 2 月中国进口铜精矿及其矿砂 231.0 万吨,同比增加 6.0%，环比下降 12.0%，目前国内铜精矿库存同比历年处于偏低位置，且受海外铜矿资源偏紧及战争影响发运困难的问题，铜矿资源短缺依然托底铜价。主流地区精废铜价差回落，主要系地方财税预期谨慎，含税采购成本抬高，再生铜替代性消退。电解铜 3 月产量环比增长 5.28 万吨，同比上升 6.51%。需求方面，铜材端进入金三银四后开工开启回升，据 SMM，2 月铜线缆行业开工率录得 55.81%，环比下降 14.29 个百分点，同比增长 9.06 个百分点。但终端数据暂未有乐观表现，终端对铜价反馈力度弱，新能源汽车产销分别完成 69.4 万辆和 76.5 万辆，同比分别下降 21.8%和 14.2%。库存环比上周去化 5.15%，金三银四旺季之下，沪铜库存消化顺畅，沪铜旺季来临后，供需宽松格局边际好转盘面低位反弹，盘后消息伊朗议会副议长表示：“霍尔木兹海峡不会开放，我们没有举行过任何谈判，将来也不会。战争、和平与谈判的决定权在最高领导人手中，目前尚未下达任何谈判许可。” 今日贵金属受中东局势降温影响反弹，沪铜反弹近 2%，而盘后消息又显反复，局势易影响美元走势，沪铜震荡修复为主。



资料来源：同花顺期货通（日线图表）

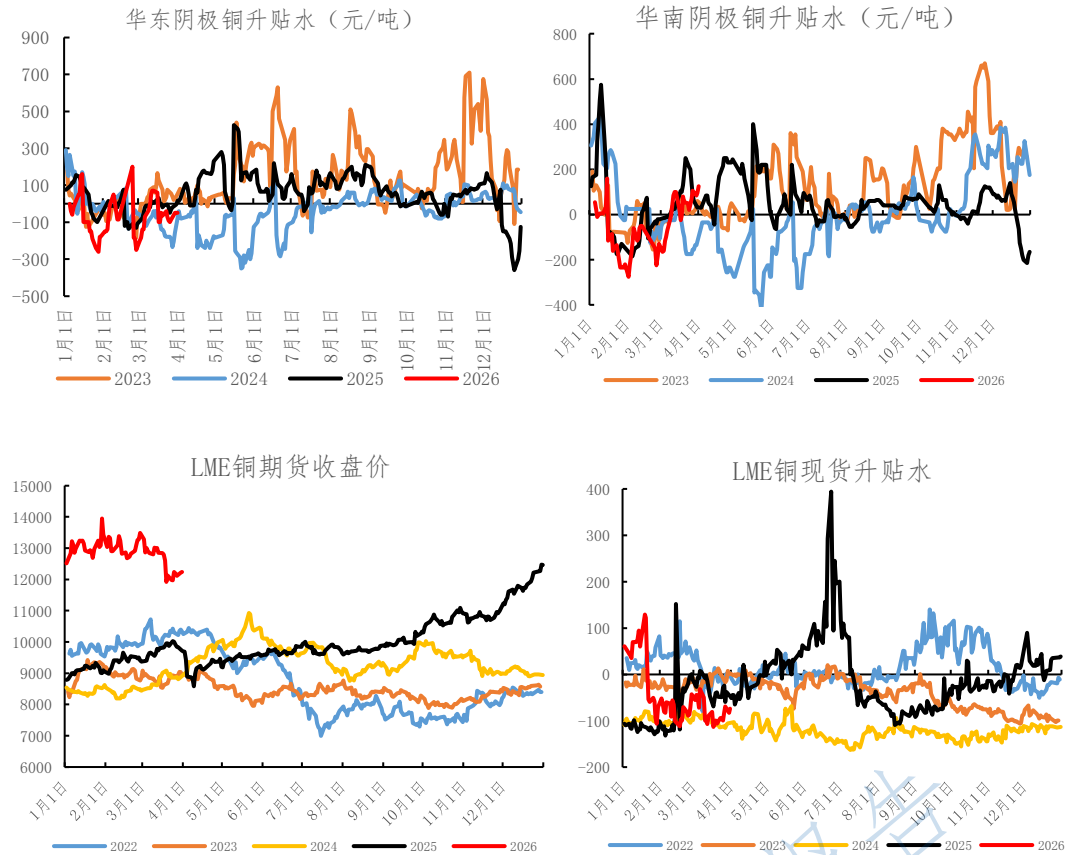
投资有风险，入市需谨慎。

本公司具备期货交易咨询业务资格，请务必阅读最后一页免责声明。

【期现行情】

期货方面：沪铜高开高走，日内上涨。

现货方面：今日华东现货升贴水-50 元/吨，华南现货升贴水 125 元/吨。2026 年 3 月 31 日，LME 官方价 12234 美元/吨，现货升贴水-74 美元/吨。

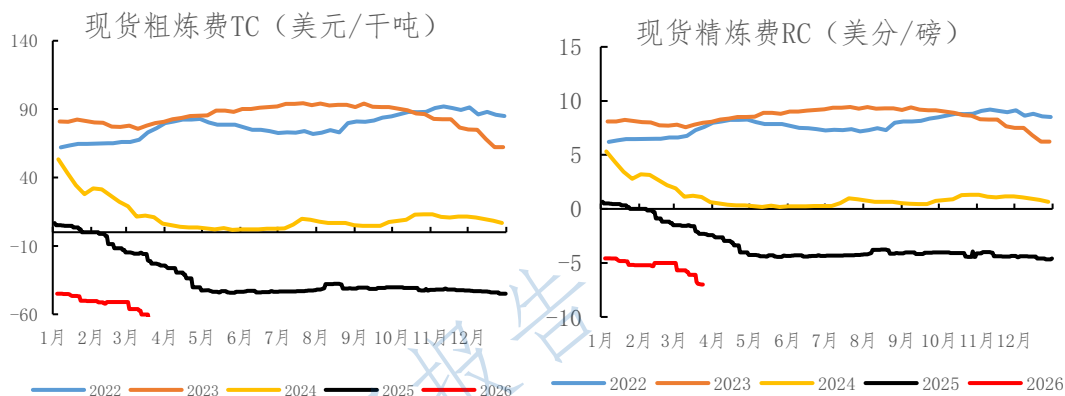


数据来源：Wind、冠通研究咨询部

【供给端】

截至 3 月 24 日最新数据显示，现货粗炼费 (TC) -69.22 美元/千吨，现货精炼费 (RC) -7 美分/磅。

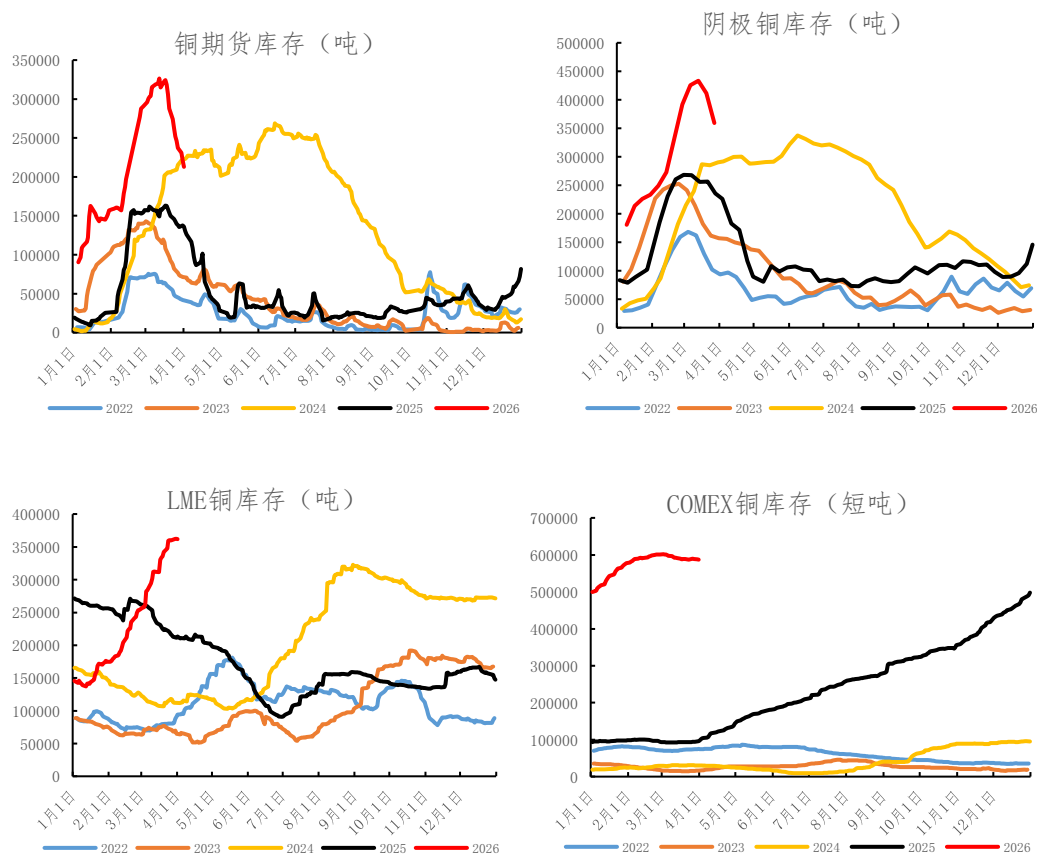
投资有风险，入市需谨慎。
本公司具备期货交易咨询业务资格，请务必阅读最后一页免责声明。



数据来源: Wind、冠通研究咨询部

【基本面跟踪】

库存方面: SHFE铜库存21.29万吨, 较上期减少8368吨。截至3月30日, 上海保税区铜库存6.19万吨, 较上期减少0.15吨。LME铜库存36.19万吨, 较上期-500吨。COMEX铜库存58.72万短吨, 较上期减少955短吨。



数据来源: Wind、冠通研究咨询部

投资有风险, 入市需谨慎。
 本公司具备期货交易咨询业务资格, 请务必阅读最后一页免责声明。

冠通期货 研究咨询部 王静

执业资格证书编号：F0235424/Z0000771

注：本报告有关现货市场的资讯与行情信息，来源于SMM、乘联会、金十期货网站等。

本报告发布机构

—冠通期货股份有限公司（已获中国证监会许可的期货交易咨询业务资格）

免责声明：

本报告中的信息均来源于公开资料，我公司对这些信息的准确性和完整性不作任何保证。报告中的内容和意见仅供参考，并不构成对所述品种买卖的出价或征价。我公司及其雇员对使用本报告及其内容所引发的任何直接或间接损失概不负责。本报告仅向特定客户传送，版权归冠通期货所有。未经我公司书面许可，任何机构和个人均不得以任何形式翻版、复制、引用或转载。

投资有风险，入市需谨慎。
本公司具备期货交易咨询业务资格，请务必阅读最后一页免责声明。