

热点资讯

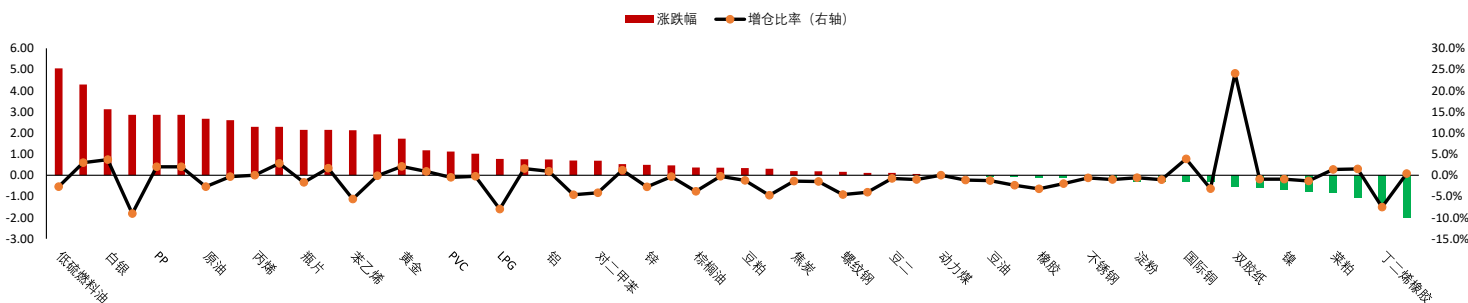
1. 中东最大铝厂遇袭，全球铝供应链再遭冲击。巴林和阿联酋境内两家大型铝厂证实遭到伊朗方面袭击，袭击造成人员受伤和财产损失。中东出口铝产品约占全球供应一成，可能会对市场造成一定冲击。
2. 上期能源公告，经中国证监会同意，自4月22日（4月21日晚连续交易时段）起，合格境外机构投资者和人民币合格境外机构投资者可交易品种新增20号胶、国际铜期权合约。
3. 中东战火蔓延，胡塞武装“参战”。也门胡塞武装发表声明称，为回应当前地区局势升级，已开展首次军事行动，此次行动使用多枚弹道导弹，打击了以色列“重要军事目标”。声明指出，相关军事行动将在未来一段时间内持续，直至所宣布的目标达成。这意味着伊朗战争开辟新战线，红海南端的曼德海峡暴露于风险之中。
4. 泰国总理阿努廷表示，为应对中东局势引发的泰国国内油价上涨等危机，泰国外交部近期与相关国家积极沟通，根据目前与伊朗方面达成的协议，泰国油轮能够安全通过霍尔木兹海峡。
5. 巴基斯坦副总理兼外交部长达尔发表声明称，就有关和平解决冲突问题，巴领导人一直与美国领导人保持沟通，美国与伊朗均表达对巴方促成谈判的信心。声明通报巴基斯坦、土耳其、埃及和沙特阿拉伯四国外长会成果。达尔简要介绍在巴首都伊斯兰堡举行美国和伊朗谈判的前景，与会各国外长表示全力支持。四国决定成立一个由四国外长组成的委员会，协商制定解决冲突的具体方案。

重点关注

尿素、碳酸锂、低硫燃油、原油、PP

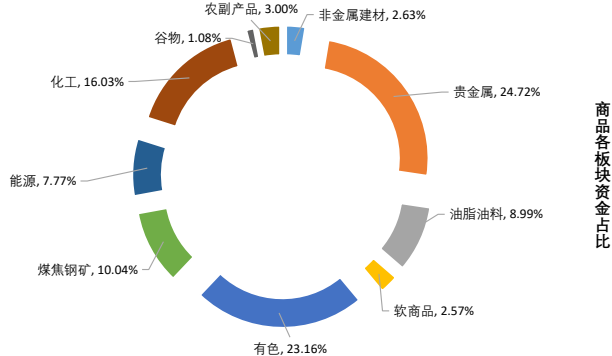
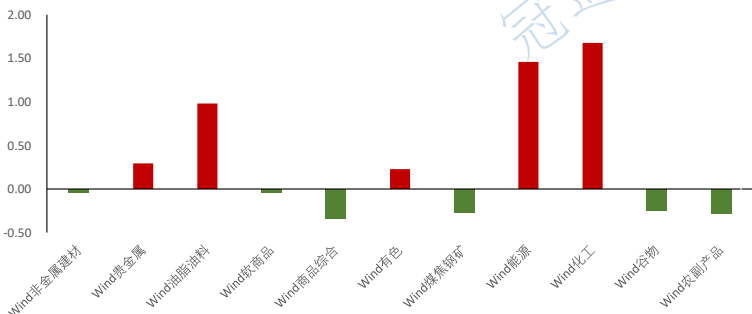
夜盘表现

商品期货主力合约夜盘涨跌幅



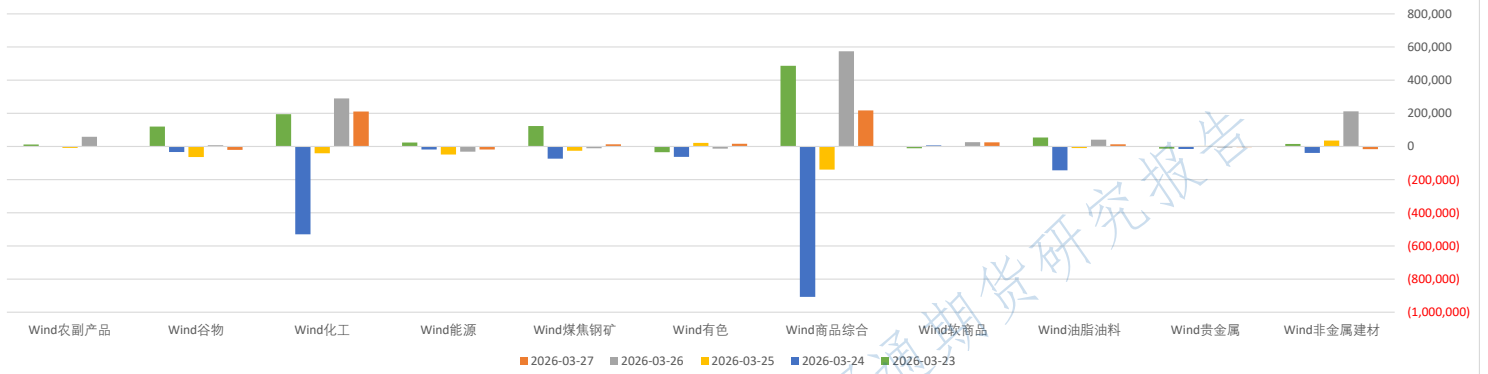
板块表现

板块涨跌幅 (%)



板块持仓

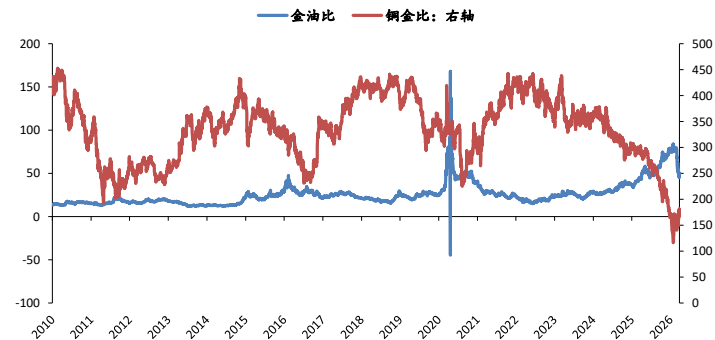
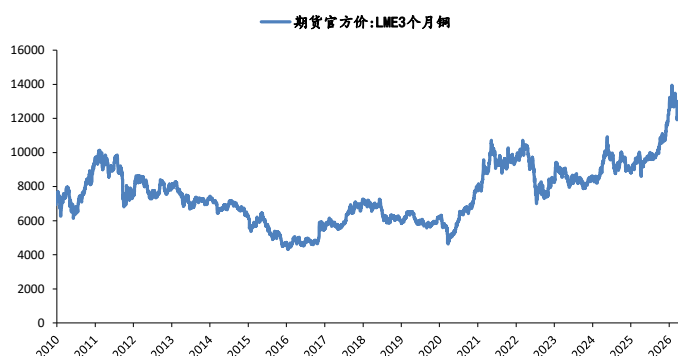
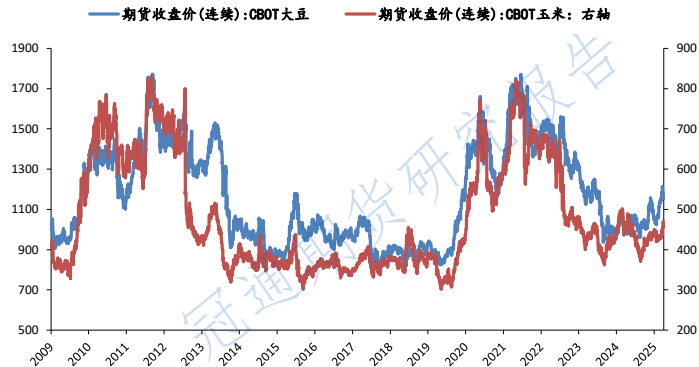
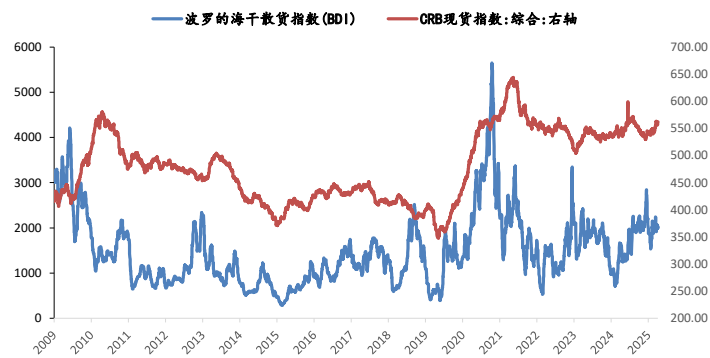
近五日商品期货板块持仓变动



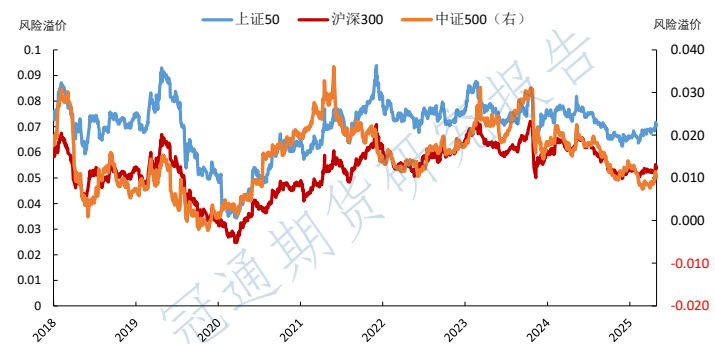
大类资产表现

类别	名称	日涨跌幅%	月内涨跌幅%	年内涨跌幅(%)	近一年走势
权益	上证指数	0.63	-5.99	-1.39	
	上证50	0.45	-6.65	-6.39	
	沪深300	0.56	-4.42	-2.75	
	中证500	1.25	-10.64	3.64	
	标普500	-1.67	-7.41	-6.96	
	恒生指数	0.38	-6.30	-2.65	
	德国DAX	-1.38	-11.80	-8.94	
	日经225	-0.43	-9.31	6.03	
美国富时100	-0.05	-8.64	0.36		
固收类	10年期国债期货	-0.01	-0.15	0.35	
	5年期国债期货	0.03	-0.00	0.23	
	2年期国债期货	0.01	0.06	0.06	
	CRB商品指数	1.93	17.99	23.47	
商品类	WTI原油	6.37	49.49	74.78	
	伦敦现货金	2.59	-14.87	4.05	
	LME铜	-0.05	-8.69	-2.84	
	Wind商品指数	-0.33	-20.11	-2.98	
其他	美元指数	0.26	2.59	1.94	
	CBOE波动率	13.16	56.34	107.69	

主要大宗商品走势



股市风险偏好



注:数据来源于Wind, 期货数据, 资讯来自于金十期货、Wind资讯等, 冠通研究整理
 免责声明: 本报告中的信息均来源于公开资料, 我们对这些信息的准确性和完整性不作任何保证, 报告中的内容和意见仅供参考, 并不构成对所述品种买卖的出价或征价, 我公司及其雇员对使用本报告及其内容所引发的任何直接或间接损失概不负责。本报告仅向特定客户传送, 版权归冠通期货所有。未经我公司书面许可, 任何机构和个人均不得以任何形式翻版、复制、引用或转载。如引用、转载、刊发, 须注明出处为冠通期货股份有限公司。

冠通期货研究咨询部
 王 静, 执业资格证书F0235424/Z0000771
 联系方式: 010-85356618