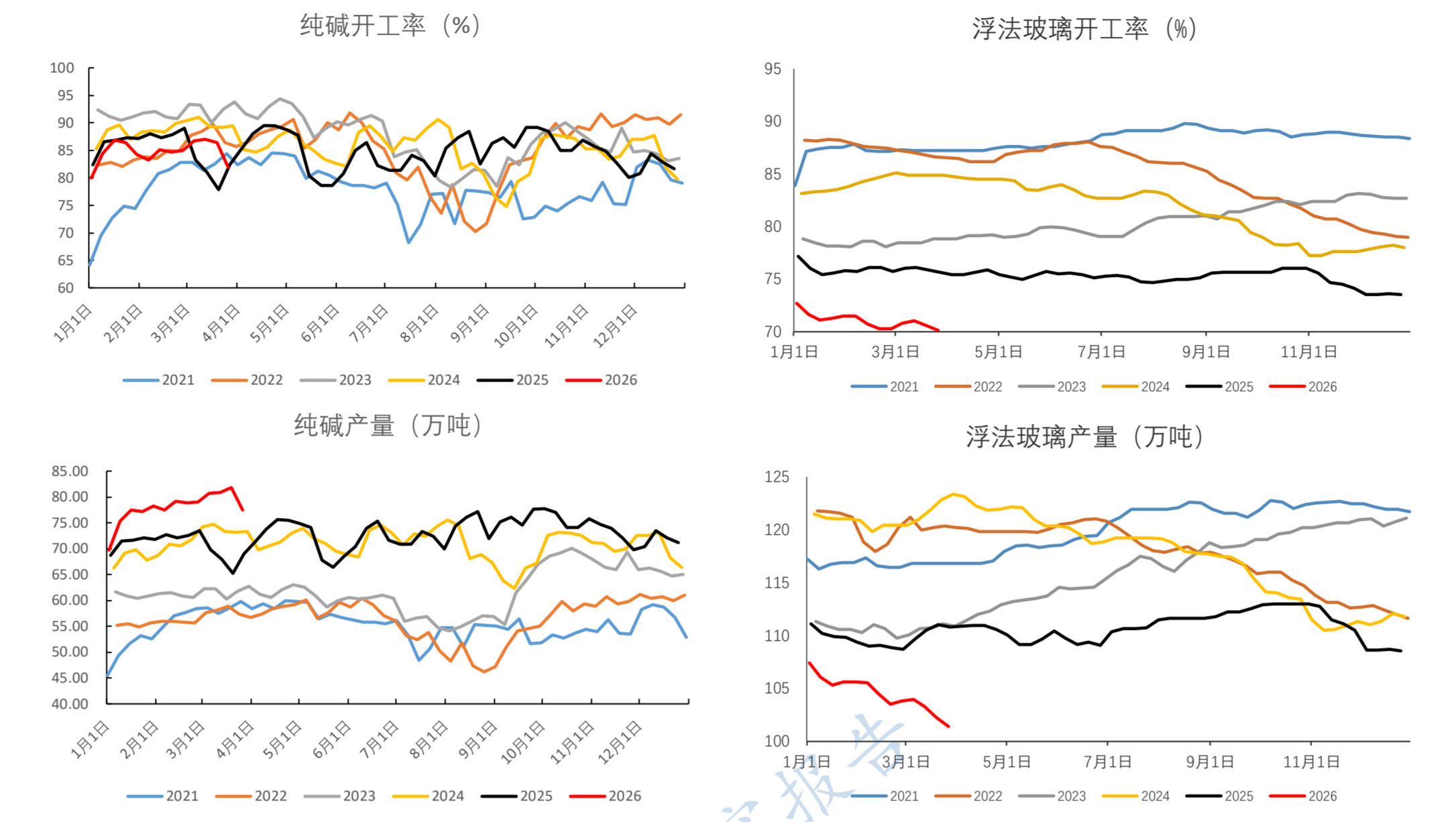
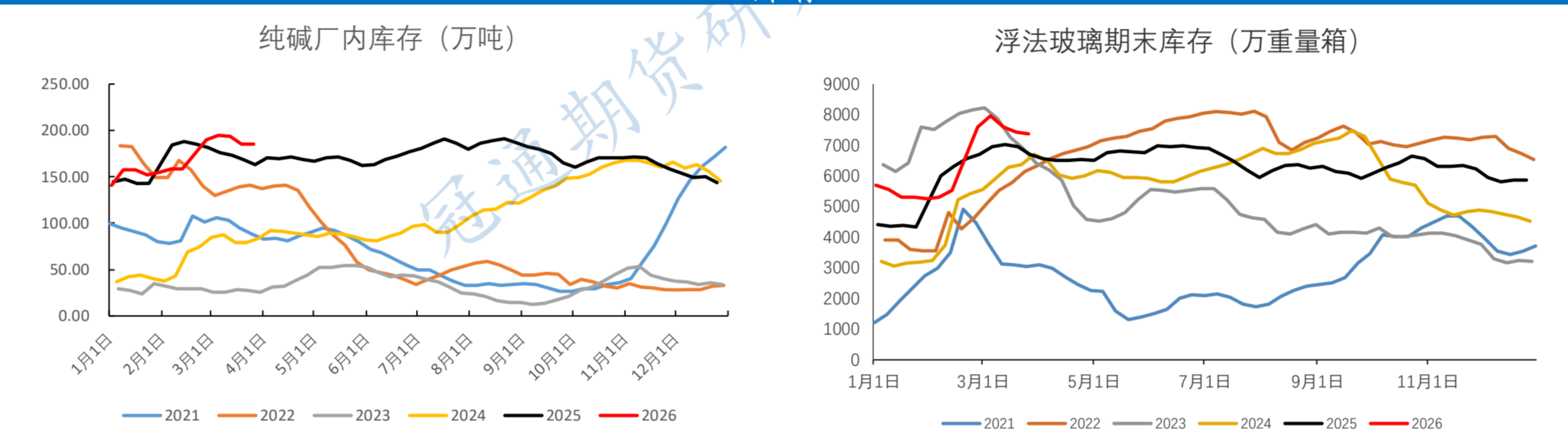


	纯碱周度数据			玻璃周度数据				
	本期	前值	周变动	本期	前值	周变动		
供给	开工率	81.87	86.38	-4.51	开工率	70.119	70.556	-0.437
	产量	77.54	81.81	-4.27	产线条数	207	207	0
	重质产量	40.74	43.4	-2.66	产量	101.4475	102.2325	-0.785
	轻质产量	36.8	38.41	-1.61				
库存	厂内库存	185.19	185.38	-0.19	库存	7362.2	7443.6	-81.4
	重质库存	90.53	89.07	1.46	库存可用天数	33.6	33.7	-0.1
	轻质库存	94.66	96.31	-1.65				
	库存可用天数	13.69	13.7	-0.01				
利润	产销率	100.23	109.63	-9.4	天然气利润	-83.55	-87.12	3.57
	氨碱法毛利	-26.2	-25.3	-0.9	石油焦利润	-36.07	-21.78	-14.29
	联产法毛利	215	227.5	-12.5	煤制气利润	-22.95	-22.24	-0.71
基差&价差	基差	-20	-10	-10	基差	-9	-21	12
	1-5价差	-136	-119	-17	1-5价差	-241	-193	-48
品种套利	纯碱-玻璃01价差	84	78	6	纯碱-玻璃05价差	189	152	37

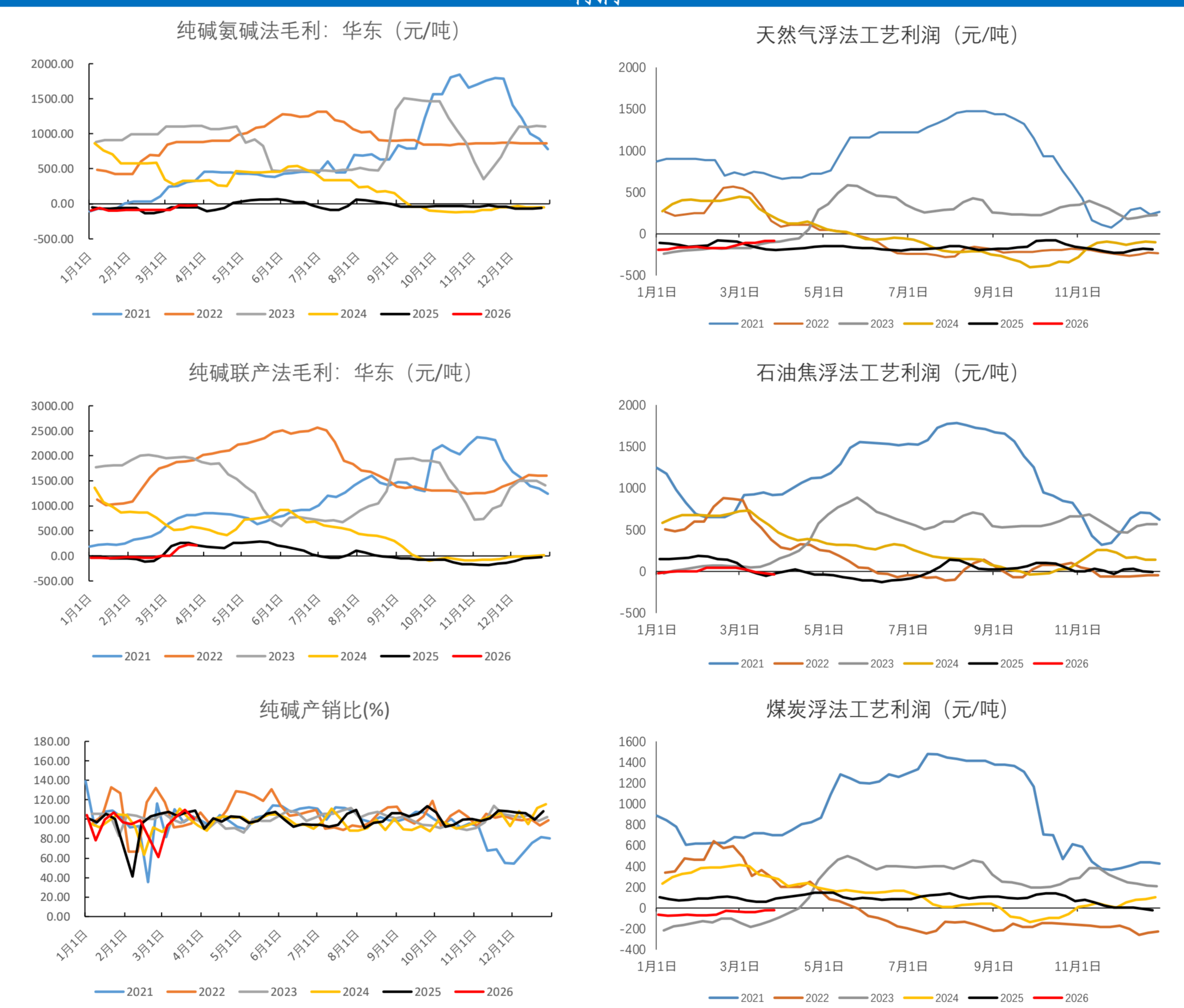
供给



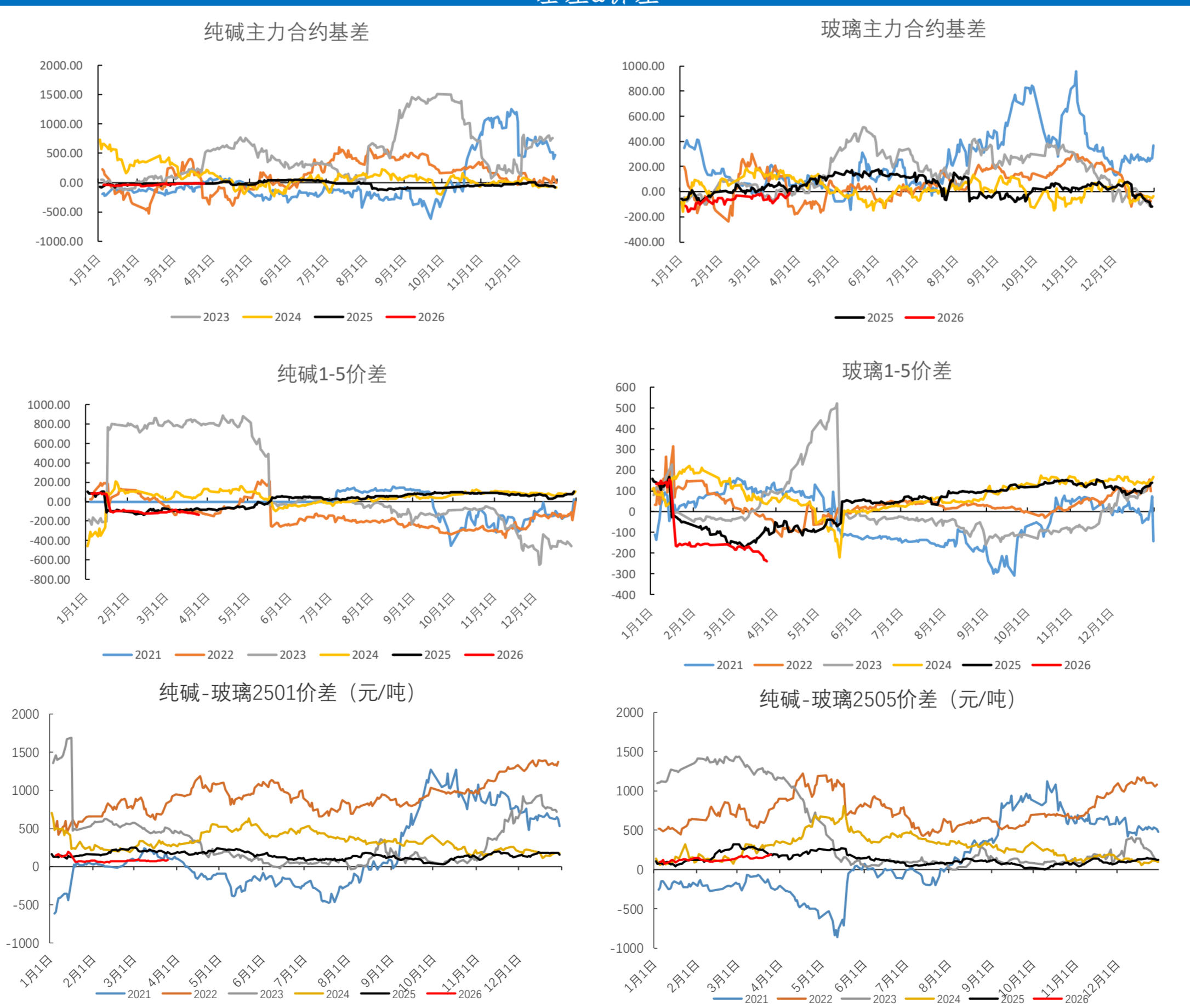
库存



利润



基差&价差



注：数据来源Wind，铜联数据，冠通研究整理
免责声明：本报告中的信息均来源于公开资料，我公司对这些信息的准确性和完整性不作任何保证。报告中的内容和意见仅供参考，并不构成对任何品种买卖的出价或征价。我公司及关联机构可能会使用本报告中的任何信息或数据作为投资决策的依据。本报告仅供参考，不作为任何投资建议。冠通期货研究咨询部 王静
执业资格证书编号：F0235424/20000771
联系方式：010-85356618