

【冠通期货研究报告】

尿素日报：偏强整理

发布日期：2026年3月26日

【行情分析】

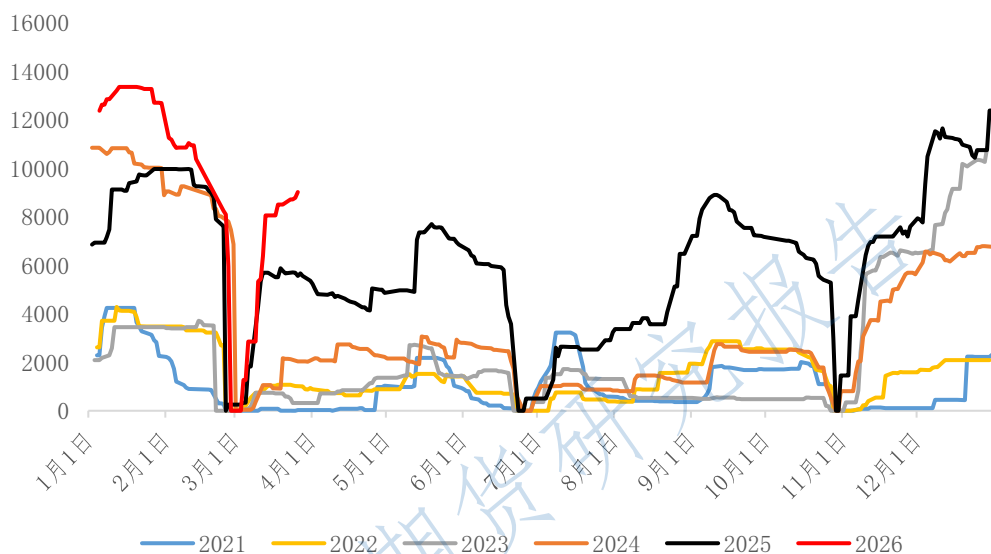
今日高开高走，日内收涨。市场成交活跃度不佳，但上游工厂无出货压力。国内主流产区报价延续平稳运行，河北、山东、河南等地尿素工厂出厂报价集中在1810-1840元/吨。基本面来看，高日产与国储货源共同保证国内尿素供应，与海外紧缺资源形成对比。本期复合肥工厂开工数据延续上涨，但涨幅大有收缩，主要系前期开工基本完成，部分工厂本期继续释放，预计下周产能利用率小幅度上下调整，农业需求基本转弱，下游支撑靠春夏期间含氮复合肥为重，板厂等三聚氰胺需求为辅。本期库存继续去化，环比上周减少13.4%，主要系下游工厂积极拿货，下周预计依然维持减少趋势。目前基本面正处于旺季验证阶段，供需紧平衡叠加能化板块整体情绪向上，尿素偏强整理，但国内保供稳价形势之下，谨慎追涨。

【期现行情】

期货方面：尿素主力2605合约1865元/吨开盘，高开高走，日内收涨，最终收于1875元/吨，收成一根阳线，涨跌幅+1.41%，持仓量196640手（+4576手）。主力合约前二十名主力持仓席位来看，多头+2775手，空头+3359手。其中，五矿期货净多单+761手、广发期货净多单+520手；银河期货净空单+1279手，中信期货净空单-3813手。

2026年3月26日，尿素仓单数量9024张，环比上个交易日+239张，其中，安阳万庄+239张。

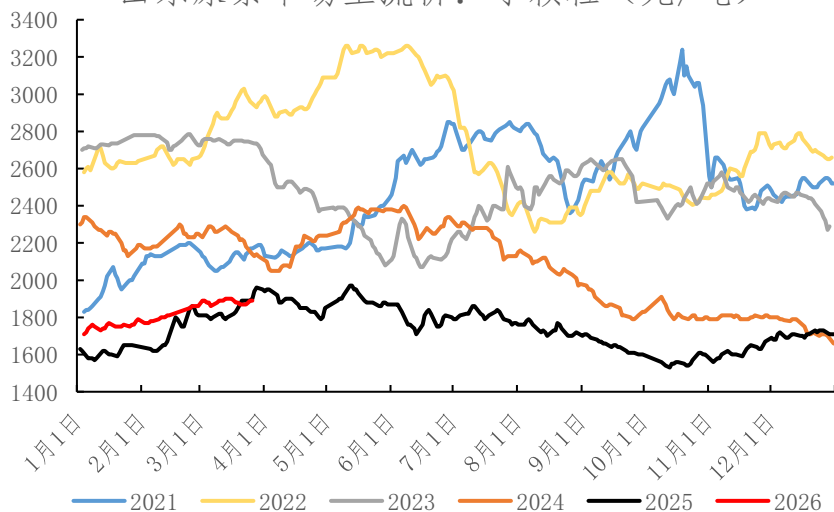
尿素注册仓单（张）



数据来源：Wind、冠通研究咨询部

现货方面：市场成交活跃度不佳，但上游工厂无出货压力。国内主流产区报价延续平稳运行，河北、山东、河南等地尿素工厂出厂报价集中在 1810-1840 元/吨。

山东尿素市场主流价：小颗粒（元/吨）

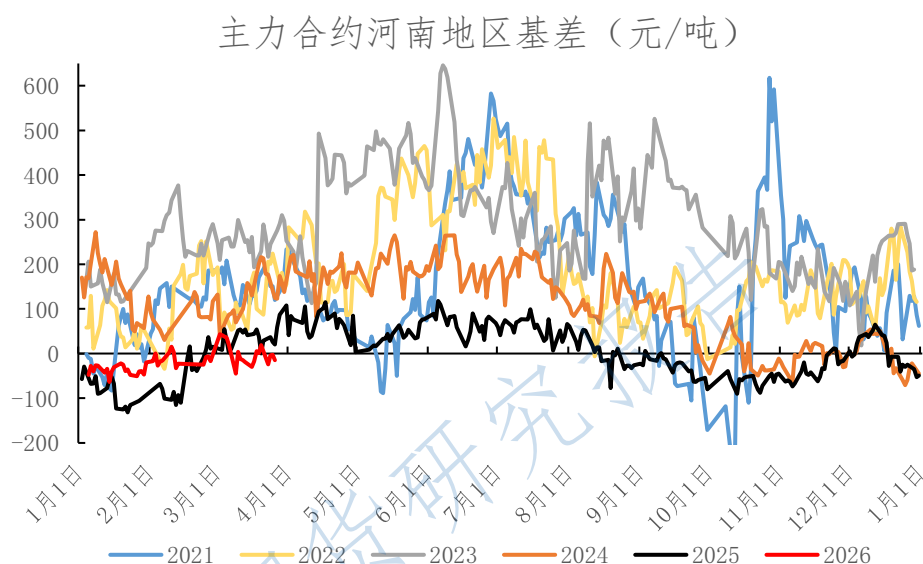


数据来源：Wind、冠通研究咨询部

投资有风险，入市需谨慎。
本公司具备期货交易咨询业务资格，请务必阅读最后一页免责声明。

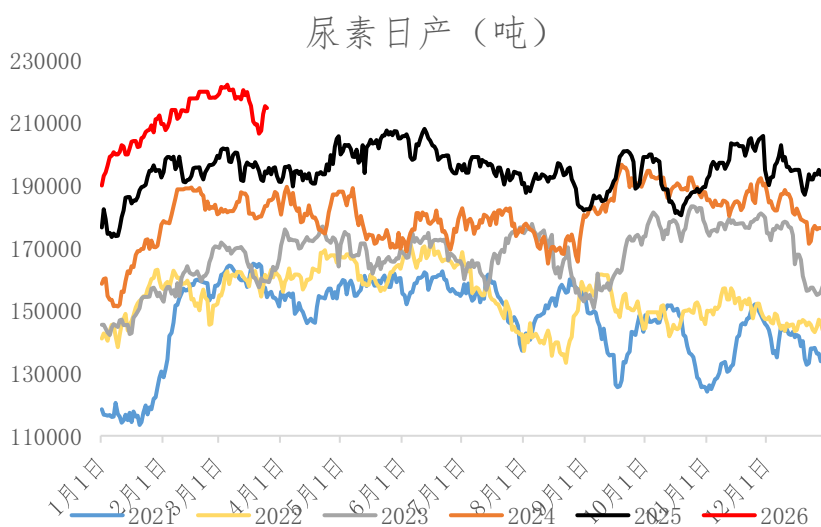
【基本面跟踪】

基差方面：今日现货市场主流报价稳定，期货收盘价上涨；以河南地区为基准，基差环比上个交易日走弱，5月合约基差-15元/吨（-12元/吨）。



数据来源：Wind、冠通研究咨询部

供应数据：据肥易通数据显示，2026年3月26日，全国尿素日产量21.58万吨，较昨日持平，开工率86.03%。

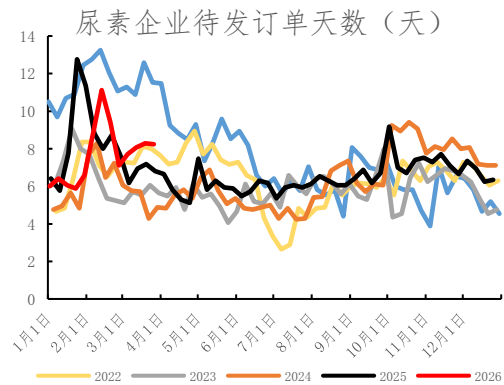
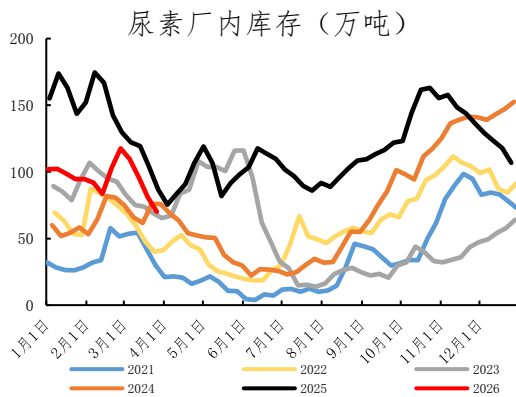


数据来源：隆众、冠通研究咨询部

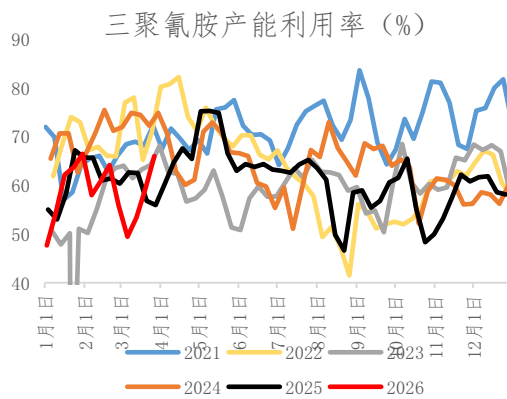
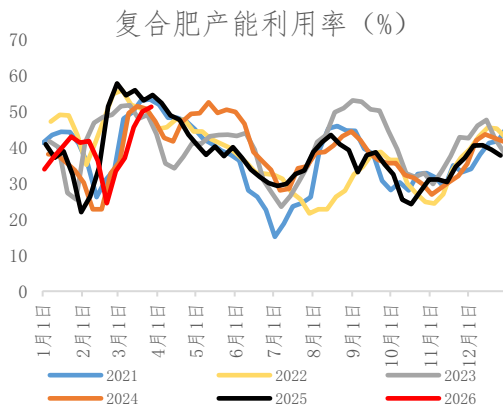
投资有风险，入市需谨慎。
本公司具备期货交易咨询业务资格，请务必阅读最后一页免责声明。

企业库存数据：根据隆众资讯，截至 2026 年 3 月 25 日，中国尿素企业总库存量 70.05 万吨，较上周减少 10.84 万吨，环比减少 13.40%。

预售订单天数：根据隆众资讯，截至 2026 年 3 月 25 日，中国尿素企业预收订单天数 8.24 日，较上周期减少 0.05 日，环比减少 0.6%。



下游数据：根据隆众资讯，3 月 21 日-3 月 27 日，复合肥产能利用率 51.24%，较上周提升 3.28 个百分点。中国三聚氰胺产能利用率周均值为 65.98%，较上周增加 6.67 个百分点。



数据来源：隆众、冠通研究咨询部

投资有风险，入市需谨慎。
本公司具备期货交易咨询业务资格，请务必阅读最后一页免责声明。

冠通期货 研究咨询部 王静

执业资格证书编号：F0235424/Z0000771

注：本报告有关现货市场的资讯与行情信息，来源于安云思、肥易通等。

本报告发布机构

—冠通期货股份有限公司（已获中国证监会许可的期货交易咨询业务资格）

免责声明：

本报告中的信息均来源于公开资料，我公司对这些信息的准确性和完整性不作任何保证。报告中的内容和意见仅供参考，并不构成对所述品种买卖的出价或征价。我公司及其雇员对使用本报告及其内容所引发的任何直接或间接损失概不负责。本报告仅向特定客户传送，版权归冠通期货所有。未经我公司书面许可，任何机构和个人均不得以任何形式翻版、复制、引用或转载。

投资有风险，入市需谨慎。
本公司具备期货交易咨询业务资格，请务必阅读最后一页免责声明。