

【冠通期货研究报告】

尿素日报：波动率收窄

发布日期：2026年3月25日

【行情分析】

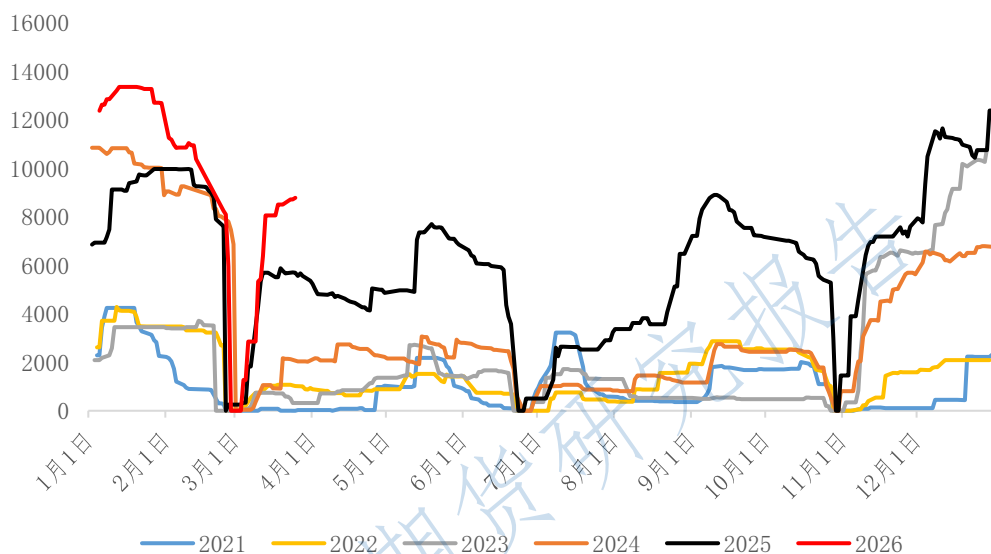
今日低开高走，日内收跌。市场成交活跃度一般，工厂报价基本持平稳定为主。河北、山东及河南尿素工厂出厂报价范围在1810-1840元/吨。基本面来看，高日产与国储货源共同保证国内尿素供应，与海外紧缺资源形成对比。下游农业需求转弱，但仍有收尾采购，春夏期间下游终端释放充足，复合肥工厂维持高开工去库存的趋势，下周预计继续释放产能利用率，价格端由于成本走强及终端的发运连续上涨，合成氨氯化铵硫酸铵等均上行，但价格传导后，终端预计有抑制，四月进入高氮复合肥生产旺季，对尿素支撑依然稳定且强劲。本期库存继续去化，环比上周减少13.4%，主要系下游工厂积极拿货，下周预计依然维持减少趋势。美以冲突暂时降温，能化板块走弱，尿素同步小幅跟跌，相比其他能化品种振幅略窄，地缘冲突频发，尿素高位震荡为主。

【期现行情】

期货方面：尿素主力2605合约1847元/吨开盘，低开高走，日内收跌，最终收于1863元/吨，收成一根阳线，涨跌幅-0.32%，持仓量192064手（-11978手）。主力合约前二十名主力持仓席位来看，多头-5059手，空头-10003手。其中，东证期货净多单+2464手、五矿期货净多单-756手；一德期货净空单-2493手，国泰君安净空单+556手。

2026年3月25日，尿素仓单数量8785张，环比上个交易日+73张，其中，辽宁佳时+73张。

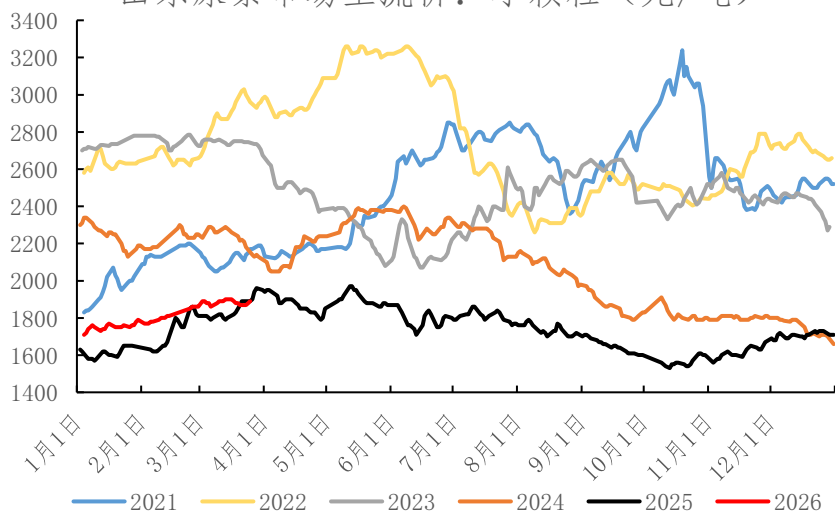
尿素注册仓单（张）



数据来源：Wind、冠通研究咨询部

现货方面：市场成交活跃度一般，工厂报价基本持平稳定为主。河北、山东及河南尿素工厂出厂报价范围在 1810-1840 元/吨。

山东尿素市场主流价：小颗粒（元/吨）

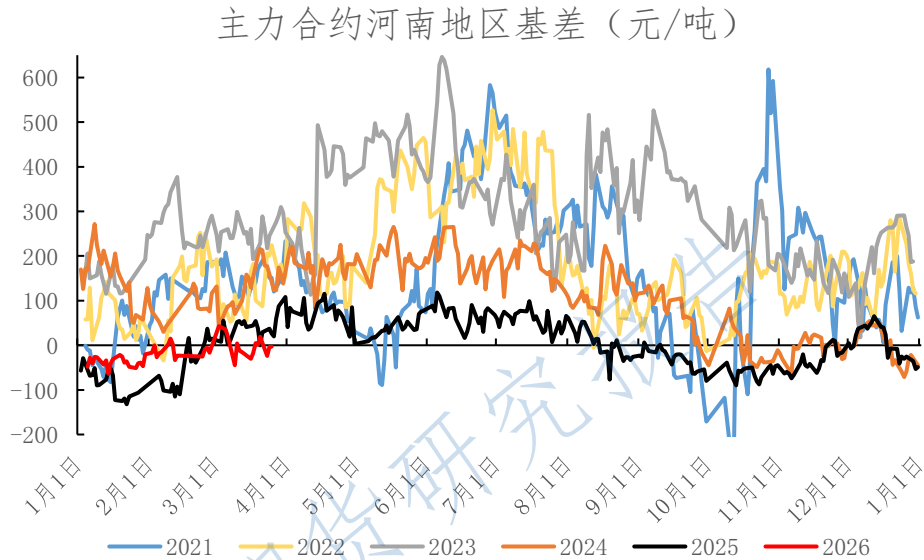


数据来源：Wind、冠通研究咨询部

投资有风险，入市需谨慎。
本公司具备期货交易咨询业务资格，请务必阅读最后一页免责声明。

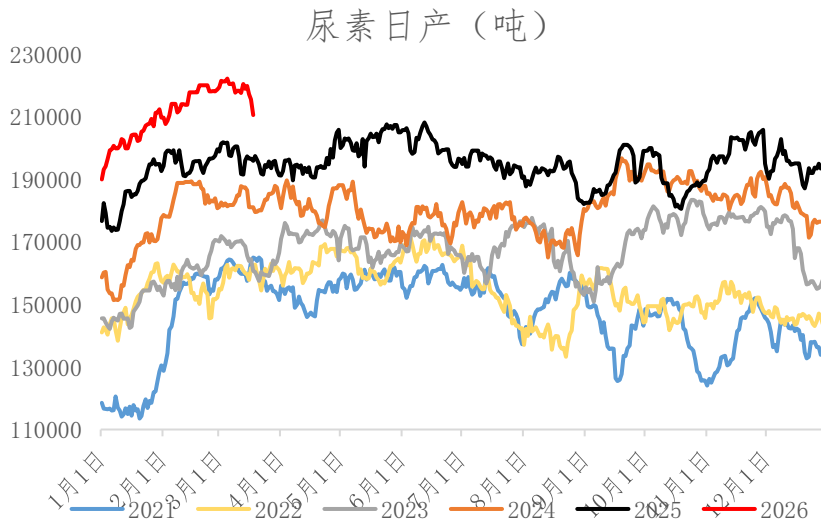
【基本面跟踪】

基差方面：今日现货市场主流报价稳定，期货收盘价下跌；以河南地区为基准，基差环比上个交易日走强，5月合约基差-3元/吨（+1元/吨）。



数据来源：Wind、冠通研究咨询部

供应数据：据肥易通数据显示，2026年3月25日，全国尿素日产量21.58万吨，较昨日持平，开工率86.03%。

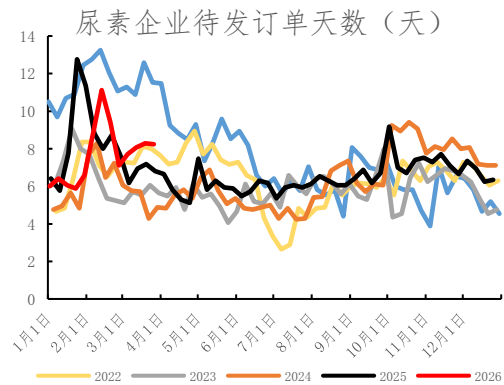
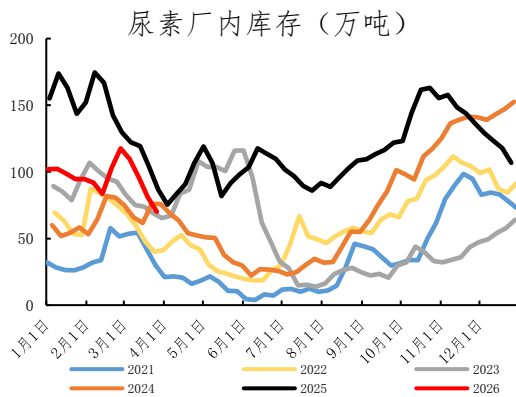


数据来源：隆众、冠通研究咨询部

投资有风险，入市需谨慎。
本公司具备期货交易咨询业务资格，请务必阅读最后一页免责声明。

企业库存数据：根据隆众资讯，截至 2026 年 3 月 25 日，中国尿素企业总库存量 70.05 万吨，较上周减少 10.84 万吨，环比减少 13.40%。

预售订单天数：根据隆众资讯，截至 2026 年 3 月 25 日，中国尿素企业预收订单天数 8.24 日，较上周期减少 0.05 日，环比减少 0.6%。



冠通期货 研究咨询部 王静

执业资格证书编号：F0235424/Z0000771

注：本报告有关现货市场的资讯与行情信息，来源于安云思、肥易通等。

本报告发布机构

—冠通期货股份有限公司（已获中国证监会许可的期货交易咨询业务资格）

免责声明：

本报告中的信息均来源于公开资料，我公司对这些信息的准确性和完整性不作任何保证。报告中的内容和意见仅供参考，并不构成对所述品种买卖的出价或征价。我公司及其雇员对使用本报告及其内容所引发的任何直接或间接损失概不负责。本报告仅向特定客户传送，版权归冠通期货所有。未经我公司书面许可，任何机构和个人均不得以任何形式翻版、复制、引用或转载。

投资有风险，入市需谨慎。
本公司具备期货交易咨询业务资格，请务必阅读最后一页免责声明。