
【冠通期货研究报告】

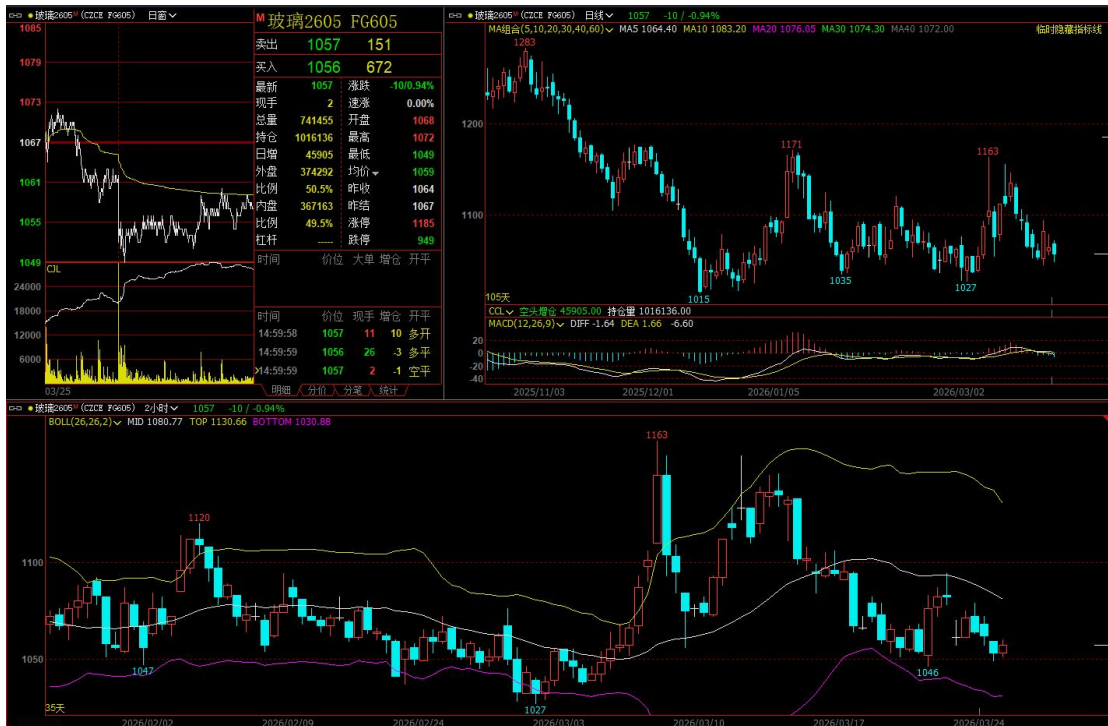
玻璃、纯碱日报：日内走势分化

发布日期：2026年3月25日

玻璃：今日玻璃主力高开低走，日内震荡走弱。120分钟布林带三轨缩口，短期震荡信号，盘中压力先看日线的10均线1080附近，支撑关注前面低点1030附近。成交量较昨日减20.3万手，持仓量较昨日增45905手；日内最高1072，最低1049，收盘1057，（较昨日结算价）跌10元/吨，跌幅0.94%。

玻璃核心矛盾在“供应收缩预期”（冷修+政策）与“弱现实需求”（地产低迷）的博弈，高库存仍是盘面反弹的最大压力。上月地产数据延续低迷，近期下游需求恢复也不及预期，现货依然面临高库存与需求疲软压力；而短线受地缘局势谈判缓和情绪影响，盘中走弱。只是，还要继续关注谈判进展，后期如何谈、能否谈成对盘面情绪影响仍然较大。

预计盘面或延续宽幅震荡波动，注意市场情绪的波动节奏。关注地缘局势以及终端需求恢复情况。



资料来源：文华财经

纯碱：主力合约高开高走，日内震荡偏强。120分钟布林带走缩口喇叭，短期震荡信号，压力关注布林带上轨1280附近，短线支撑关注日线的30均线附近。成交量较昨日减45343手，持仓量较昨日增2265手；日内最高1257，最低1220，收盘1244，（较昨日结算价）涨4元/吨，涨幅0.32%。

国内纯碱厂家总库存181.16万吨，较上周四下降4.22万吨，跌幅2.28%。其中，轻碱94.68万吨，环比下跌1.63万吨，重碱86.48万吨，环比下降2.59万吨。

纯碱的核心逻辑是高供应、弱需求与高库存的行业供需错配格局未改善。短期地缘风险推升能源成本以及库存边际去化，对盘面形成支撑驱动。而受浮法玻璃减产预期和光伏行业影响，纯碱刚需偏弱。综合来看，纯碱本身的基本面驱动仍在走弱，盘面逻辑面临回归弱现实和高库存的结构矛盾延续震荡下行调整的风险。而短线地缘局势及能源价格波动对纯碱的影响仍在。

预计纯碱短期维持震荡波动。关注能源价格变动以及纯碱成本是否持续上移、高库存能否持续去化。

投资有风险，入市需谨慎。
 本公司具备期货交易咨询业务资格，请务必阅读最后一页免责声明。



资料来源：文华财经

冠通期货 吴淋淋

执业资格证书编号：F03094979/Z0022841

注：本报告有关现货市场的资讯与行情信息，来源于隆众资讯、金十期货网、wind、钢联数据、文华财经等。

本报告发布机构

—冠通期货股份有限公司（已获中国证监会许可的期货交易咨询业务资格）

免责声明：

本报告中的信息均来源于公开资料，我公司对这些信息的准确性和完整性不作任何保证。报告中的内容和意见仅供参考，并不构成对所述品种买卖的出价或征价。我公司及其雇员对使用本报告及其内容所引发的任何直接或间接损失概不负责。本报告仅向特定客户传送，版权归冠通期货所有。未经我公司书面许可，任何机构和个人均不得以任何形式翻版、复制、引用或转载。

投资有风险，入市需谨慎。

本公司具备期货交易咨询业务资格，请务必阅读最后一页免责声明。