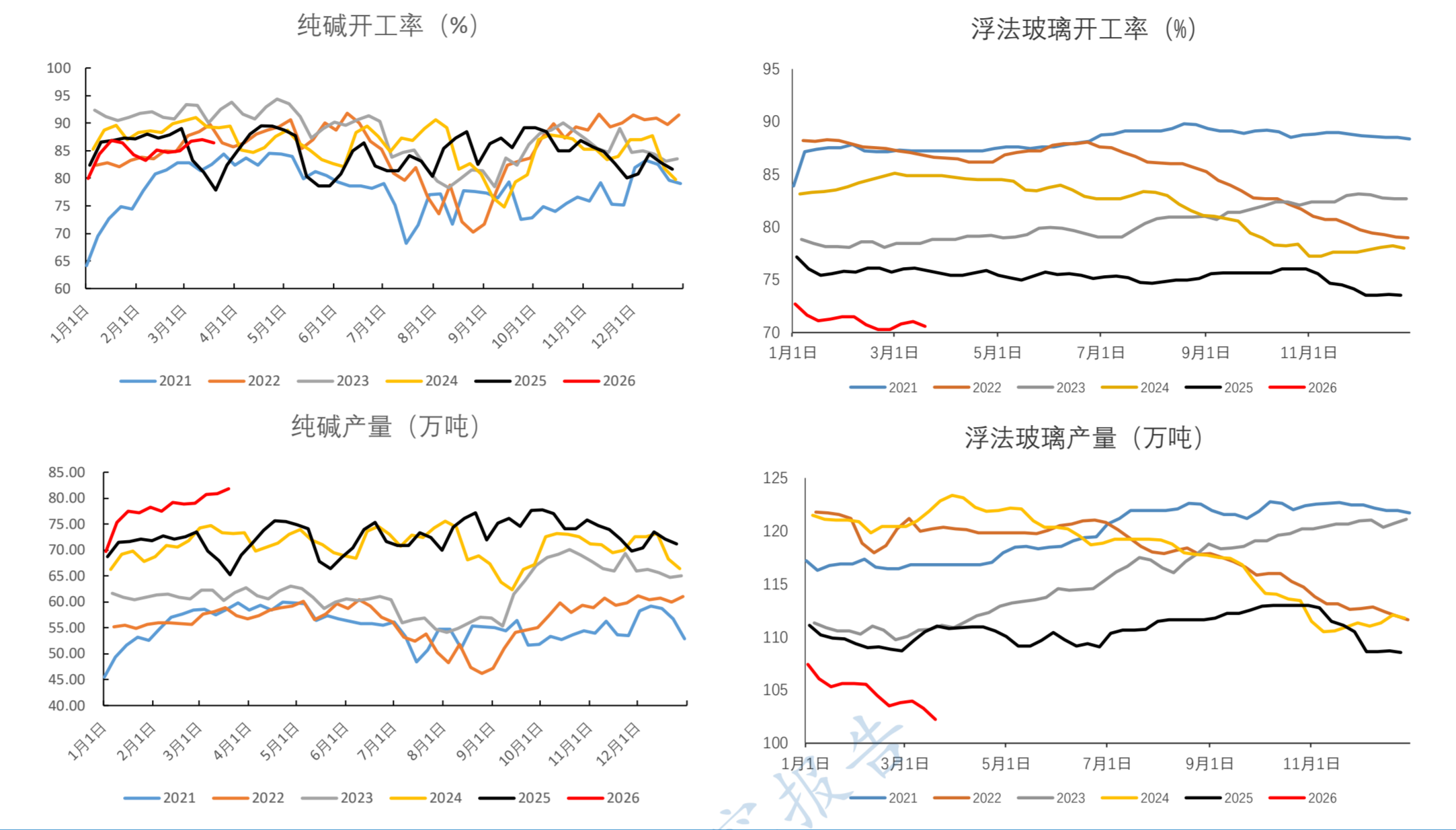
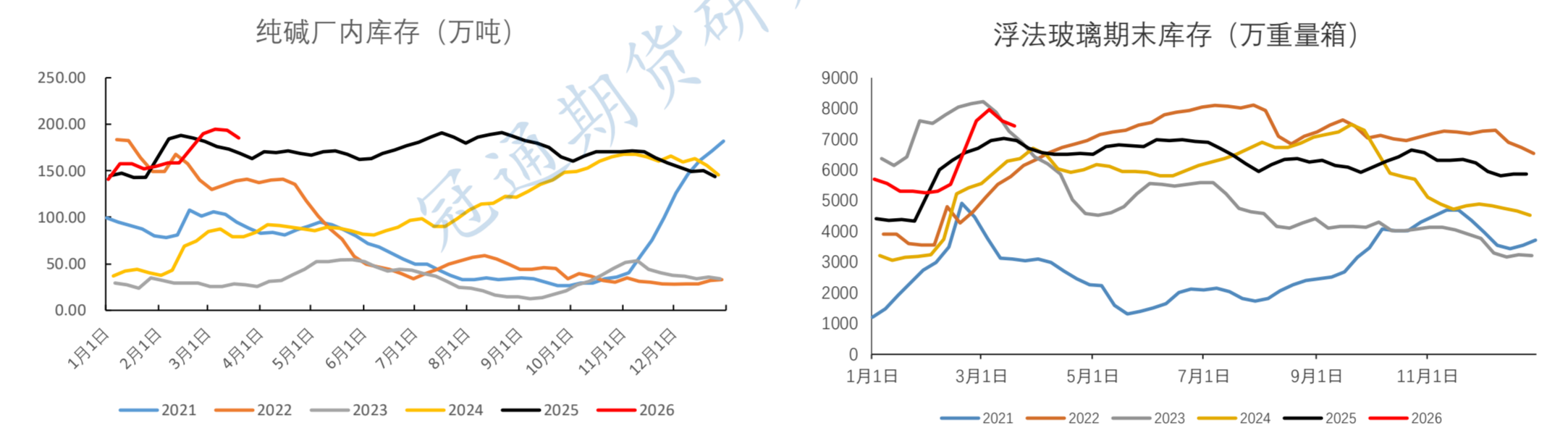


	纯碱周度数据				玻璃周度数据			
	本期	前值	周变动		本期	前值	周变动	
供给	开工率	86.38	87	-0.62	开工率	70.556	71.050	-0.494
	产量	81.81	80.92	0.89	产线条数	207	209	-2
	重质产量	43.4	42.83	0.57	产量	102.2325	103.3275	-1.095
	轻质产量	38.41	38.09	0.32				
库存	厂内库存	185.38	193.17	-7.79	库存	7443.6	7584.9	-141.3
	重质库存	89.07	91.81	-2.74	库存可用天数	33.7	33.9	-0.2
	轻质库存	96.31	101.36	-5.05				
	库存可用天数	13.7	14.54	-0.84				
利润	产销率	109.63	101.92	7.71	天然气利润	-87.12	-106.69	19.57
	氨碱法毛利	-25.3	-26.2	0.9	石油焦利润	-21.78	-7.5	-14.28
	联产法毛利	227.5	166	61.5	煤制气利润	-22.24	-39.38	17.14
基差&价差	基差	-10	-20	10	基差	-21	-73	52
	1-5价差	-119	-107	-12	1-5价差	-193	-173	-20
品种套利	纯碱-玻璃01价差	78	77	1	纯碱-玻璃05价差	152	143	9

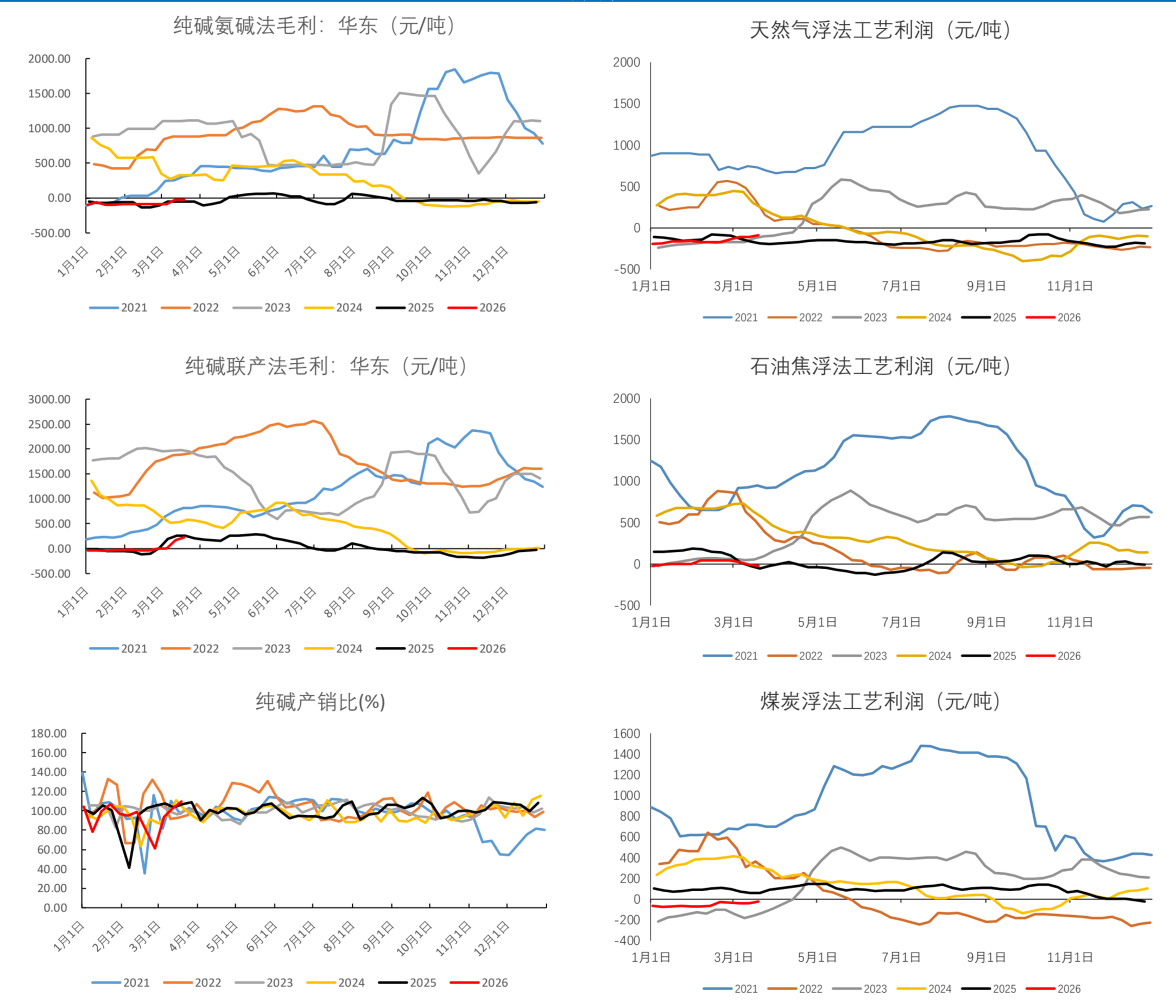
供给



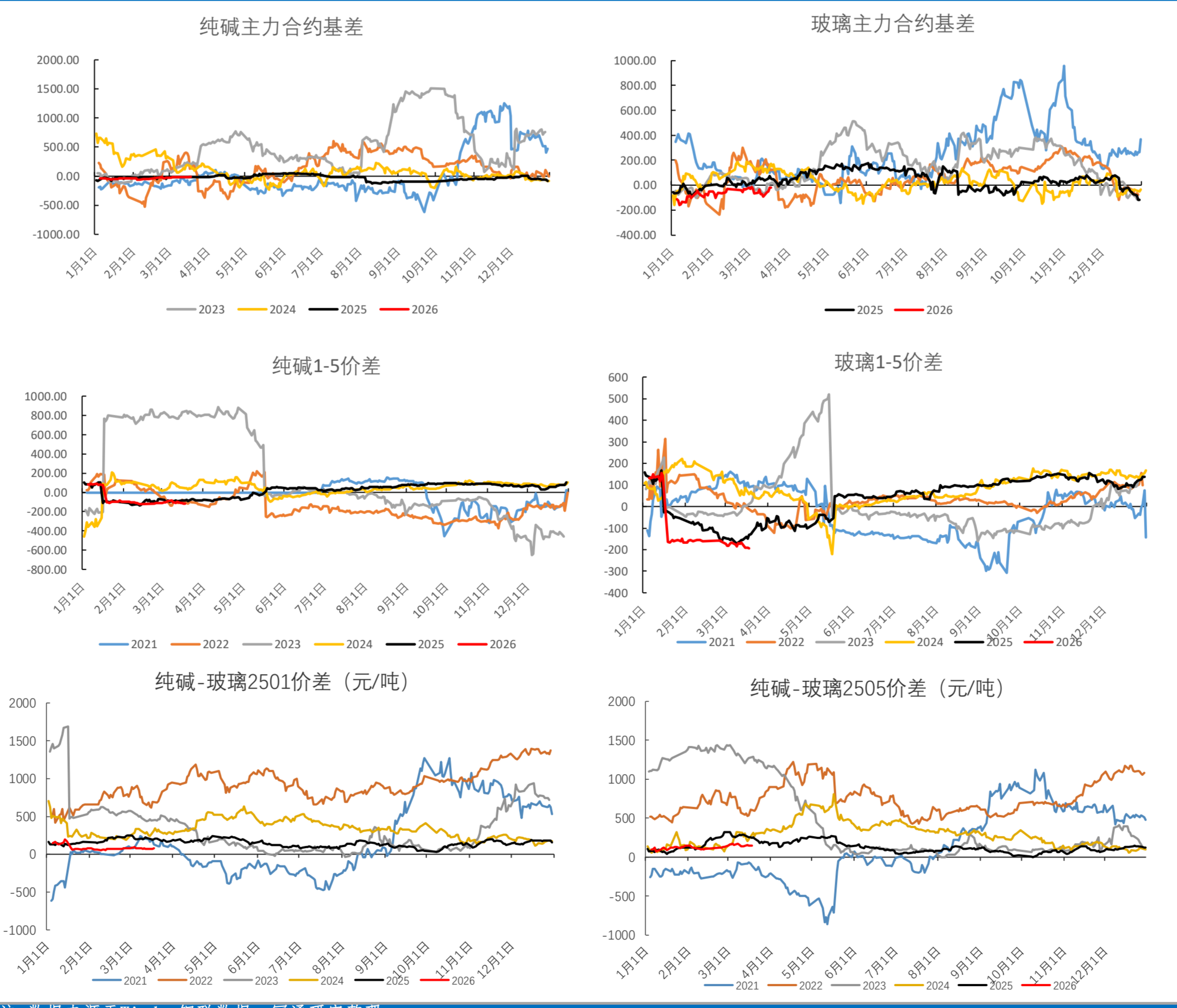
库存



利润



基差&价差



注：数据来源Wind，铜联数据，冠通研究整理  
免责声明：本报告中的信息均来源于公开资料，我公司对这些信息的准确性和完整性不作任何保证。报告中的内容和意见仅供参考，并不构成对任何品种买卖的出价或征价。我公司及任何员工均不对本报告中的任何观点或建议负责。本报告仅供冠通期货会员使用，未经授权不得复制或传播。冠通期货研究咨询部 王静  
冠通期货 研究咨询部 王静  
执业资格证书编号：F0235424/20000771  
联系方式：010-85356618