

【冠通期货研究报告】

尿素日报：验证旺季需求

发布日期：2026年3月19日

【行情分析】

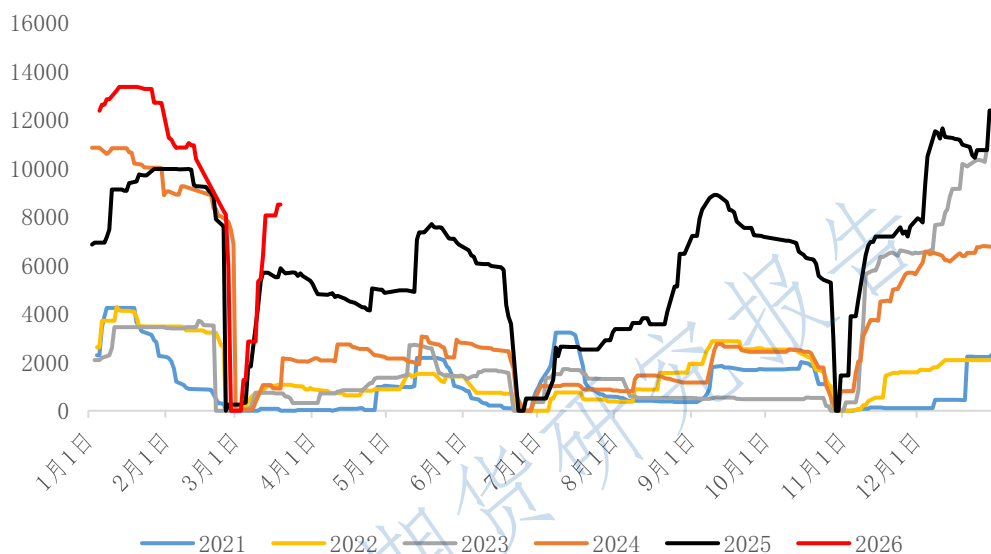
今日高开低走，日内收跌。上游工厂报价今日出现下跌迹象，成交量有所下降。河北、山东及河南尿素工厂出厂报价范围在1800-1840元/吨。今日肥易通尿素产量21万吨以上，月底前国储货源完成投放，市场供应充裕，虽近两日上游工厂临时停车检修增加，但影响相对微弱。本期复合肥工厂开工负荷继续增长，但河北地区依然受环保预警的限制，暂未出现规模性复产，预计下周预警解除后产能利用率将达到50%以上。农业需求收尾，三四月份处于春耕旺季，后续工业需求复合肥厂托底尿素，能化板块强势带动下游拿货情绪，叠加春耕旺季自身的支撑，库存继续大幅下滑，除山西、重庆外，大部分地区均表现为库存去化。尿素市场依然表现为高位震荡，供需双强逻辑下，关注春耕旺季需求的验证，短期高位震荡。

【期现行情】

期货方面：尿素主力2605合约1870元/吨开盘，高开低走，日内收跌，最终收于1859元/吨，收成一根阴线，涨跌幅-0.32%，持仓量228441手(+583手)。主力合约前二十名主力持仓席位来看，多头-1379手，空头+2589手。其中，方正中期净多单+297手、宏源期货净多单-319手；国泰君安净空单-1128手，中信期货净空单-224手。

2026年3月19日，尿素仓单数量8499张，环比上个交易日持平。

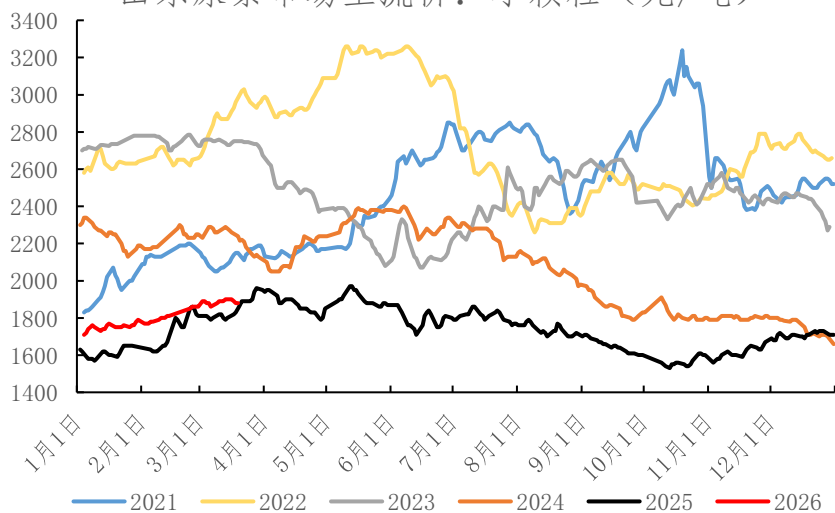
尿素注册仓单（张）



数据来源：Wind、冠通研究咨询部

现货方面：上游工厂报价今日出现下跌迹象，成交量有所下降。河北、山东及河南尿素工厂出厂报价范围在 1800-1840 元/吨。

山东尿素市场主流价：小颗粒（元/吨）

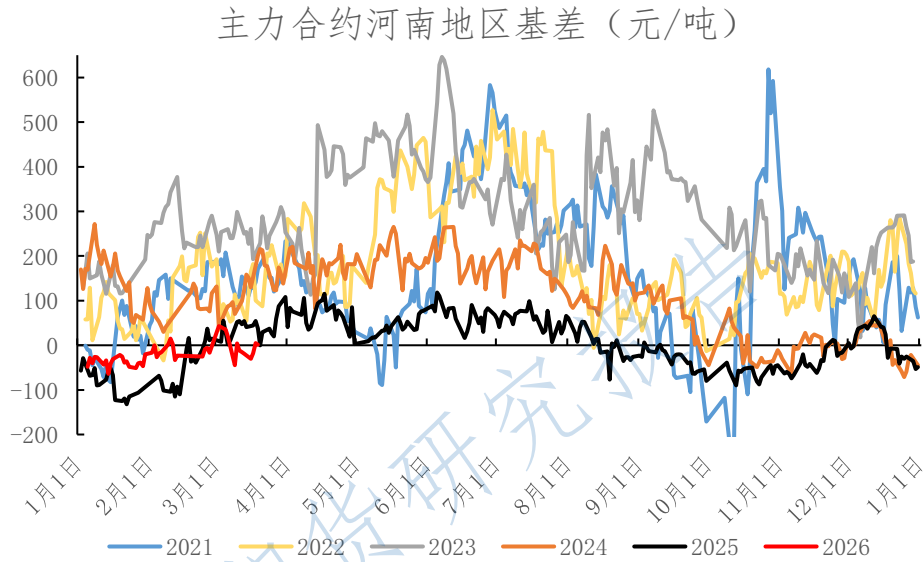


数据来源：Wind、冠通研究咨询部

投资有风险，入市需谨慎。
本公司具备期货交易咨询业务资格，请务必阅读最后一页免责声明。

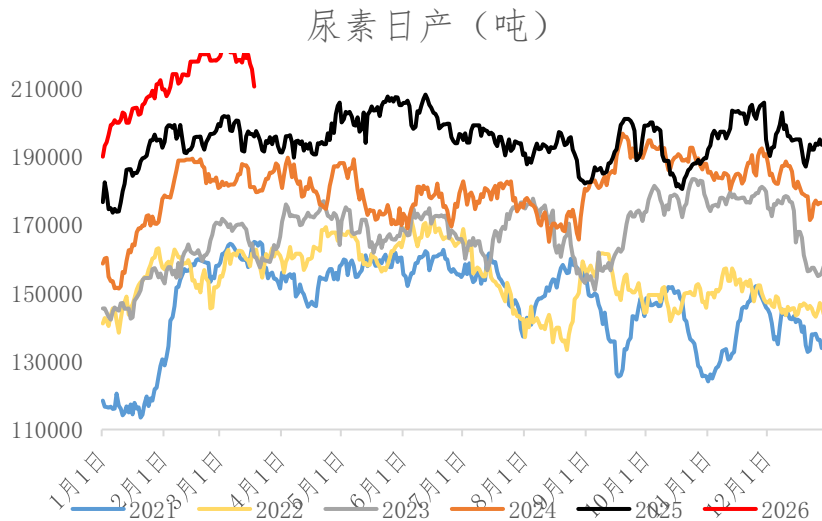
【基本面跟踪】

基差方面：今日现货市场主流报价下跌，期货收盘价上涨；以河南地区为基准，基差环比上个交易日走弱，5月合约基差4元/吨（-1元/吨）。



数据来源：Wind、冠通研究咨询部

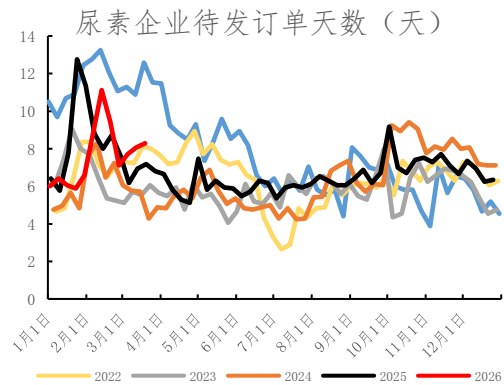
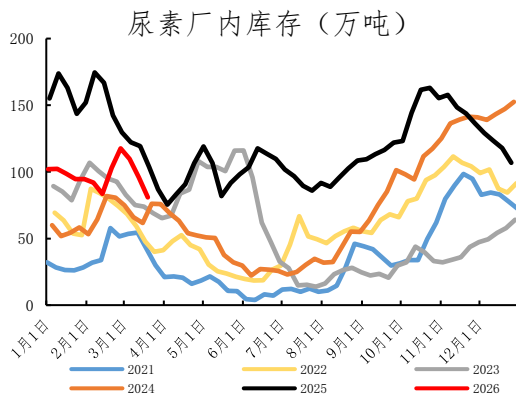
供应数据：据肥易通数据显示，2026年3月19日，全国尿素日产量21.68万吨，较昨日+0.18万吨，开工率86.43%。



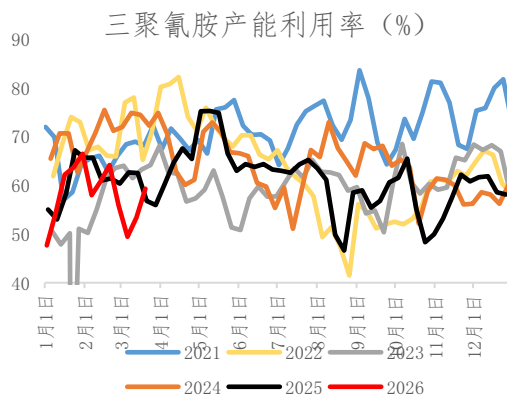
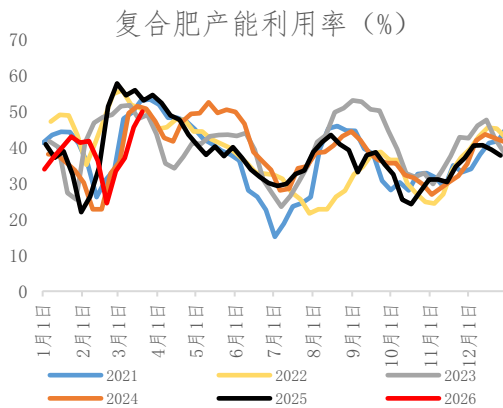
数据来源：隆众、冠通研究咨询部

企业库存数据：根据隆众资讯，截至 2026 年 3 月 20 日，中国尿素企业总库存量 80.89 万吨，较上周减少 14.87 万吨，环比减少 15.53%。

预售订单天数：根据隆众资讯，截至 2026 年 3 月 20 日，中国尿素企业预收订单天数 8.29 日，较上周期增加 0.23 日，环比增加 2.85%。



下游数据：根据隆众资讯，3 月 13 日-3 月 20 日，复合肥产能利用率 49.97%，较上周提升 4.41 个百分点。中国三聚氰胺产能利用率周均值为 59.31%，较上周增加 5.96 个百分点。



数据来源：隆众、冠通研究咨询部

冠通期货 研究咨询部 王静

执业资格证书编号：F0235424/Z0000771

注：本报告有关现货市场的资讯与行情信息，来源于安云思、肥易通等。

本报告发布机构

—冠通期货股份有限公司（已获中国证监会许可的期货交易咨询业务资格）

免责声明：

本报告中的信息均来源于公开资料，我公司对这些信息的准确性和完整性不作任何保证。报告中的内容和意见仅供参考，并不构成对所述品种买卖的出价或征价。我公司及其雇员对使用本报告及其内容所引发的任何直接或间接损失概不负责。本报告仅向特定客户传送，版权归冠通期货所有。未经我公司书面许可，任何机构和个人均不得以任何形式翻版、复制、引用或转载。

投资有风险，入市需谨慎。
本公司具备期货交易咨询业务资格，请务必阅读最后一页免责声明。