

【冠通期货研究报告】

沪铜日报：通胀预期，铜价承压

发布日期：2026年3月19日

【行情分析】

沪铜低开低走，日内下跌。美联储昨晚议息会议将联邦基金利率目标区间维持在3.5%-3.75%不变。鲍威尔在记者会上表示，在未看到通胀进一步改善前不会降息。供给方面，2026年2月中国进口铜精矿及其矿砂231.0万吨，同比增加6.0%，环比下降12.0%，目前国内铜精矿库存同比历年处于偏低位置，且受海外铜矿资源偏紧及战争影响发运困难的问题，铜矿资源短缺依然托底铜价。主流地区精废铜价差回落，主要系地方财税预期谨慎，含税采购成本抬高，再生铜替代性消退。电解铜3月产量环比增长5.28万吨，同比上升6.51%。需求方面，铜材端进入金三银四后开工开启回升，据SMM，2月铜线缆行业开工率录得55.81%，环比下降14.29个百分点，同比增长9.06个百分点。但终端数据暂未有乐观表现，终端对铜价反馈力度弱，新能源汽车产销分别完成69.4万辆和76.5万辆，同比分别下降21.8%和14.2%。美联储按兵不动并且市场预期今年仅降息一次，昨夜以色列在美国首肯下打击了伊朗最大的天然气处理设施南帕尔斯气田，伊朗伊斯兰革命卫队发出紧急警告，沙特阿拉伯、阿联酋和卡塔尔三国石油设施成为合法打击目标，油气受消息刺激上涨，通胀预期进一步升温，沪铜承压运行，基本面旺季不旺难以驱动盘面上行，短期预计依然承压。



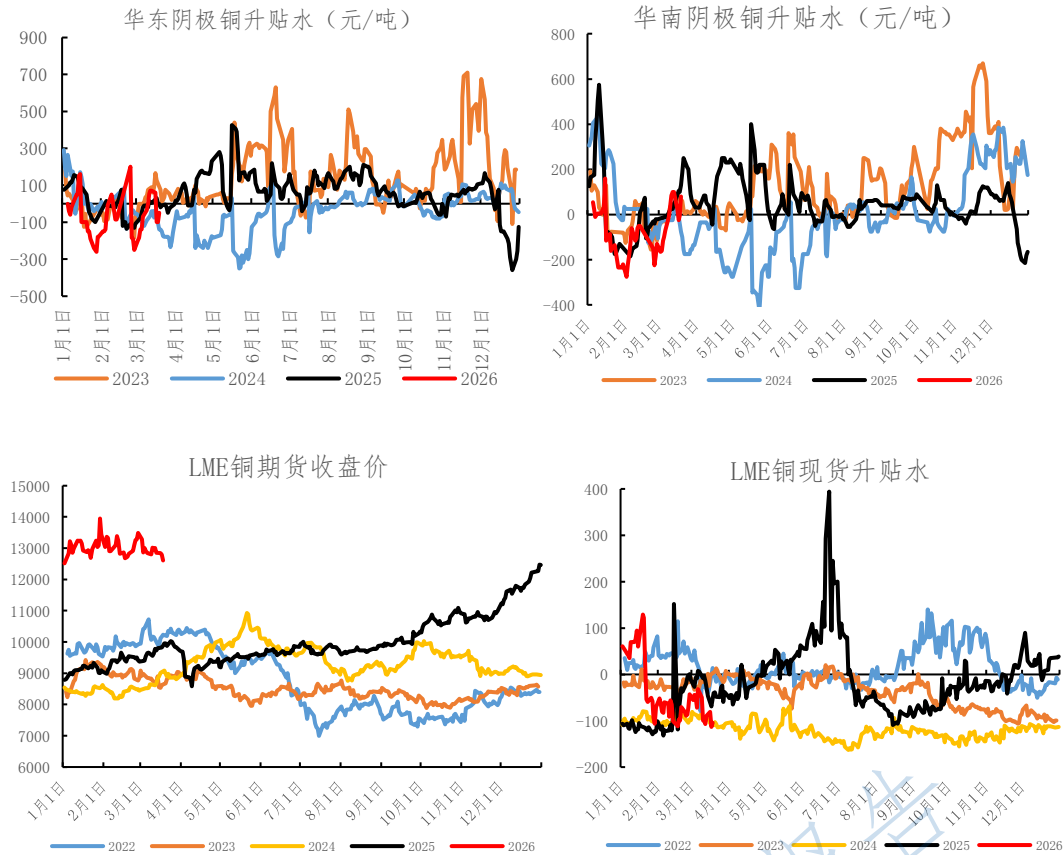
资料来源：同花顺期货通（日线图表）

投资有风险，入市需谨慎。
本公司具备期货交易咨询业务资格，请务必阅读最后一页免责声明。

【期现行情】

期货方面：沪铜低开低走，日内下跌。

现货方面：今日华东现货升贴水-50 元/吨，华南现货升贴水 80 元/吨。2026 年 3 月 18 日，LME 官方价 12607 美元/吨，现货升贴水-104 美元/吨。

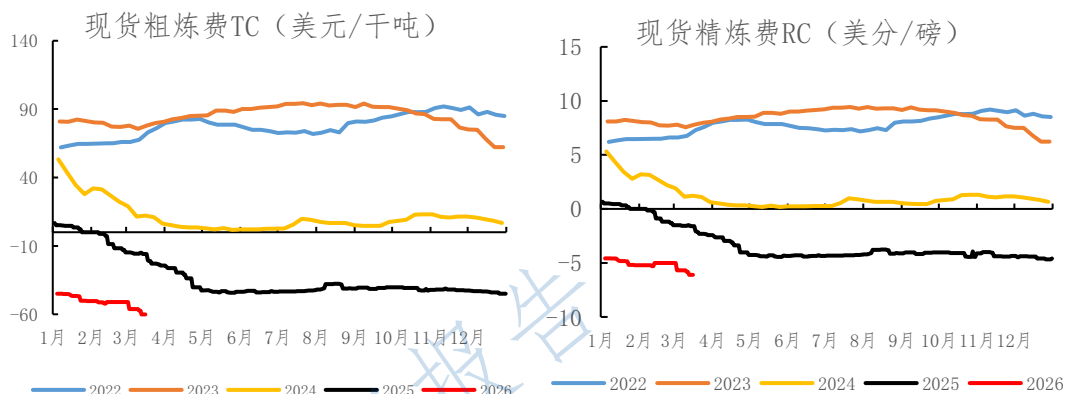


数据来源：Wind、冠通研究咨询部

【供给端】

截至 3 月 16 日最新数据显示，现货粗炼费 (TC) -60.12 美元/千吨，现货精炼费 (RC) -6.10 美分/磅。

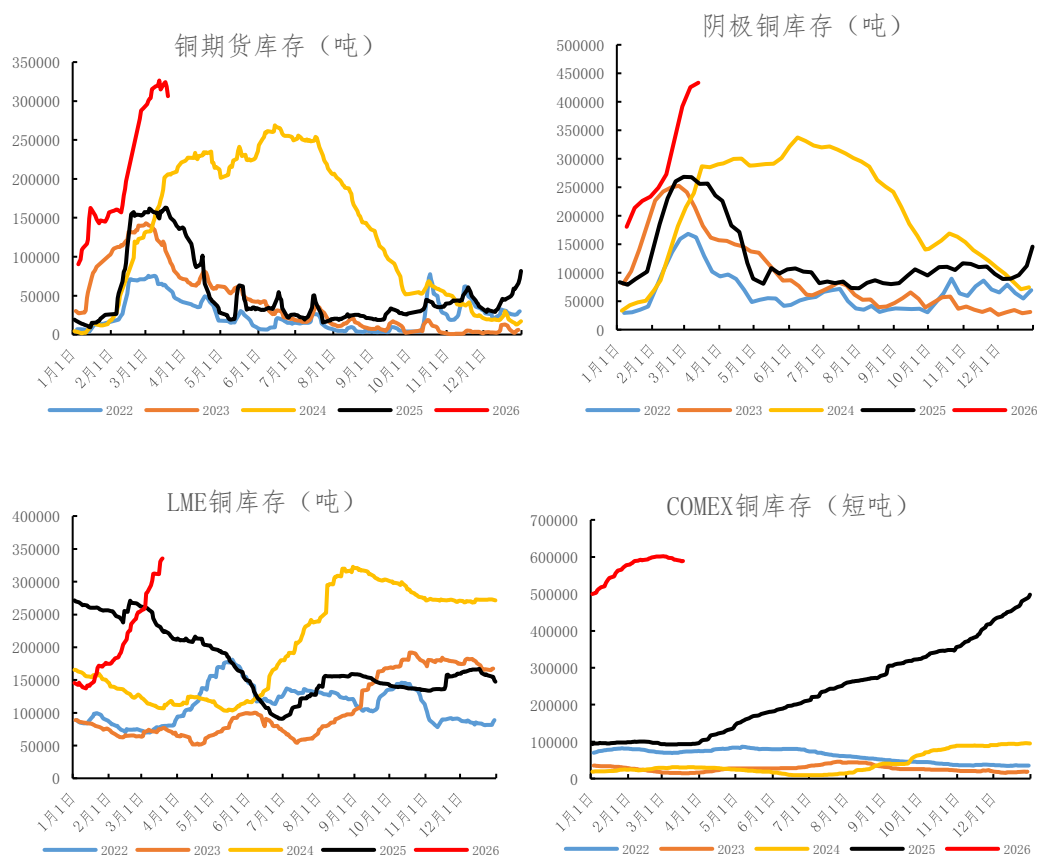
投资有风险，入市需谨慎。
本公司具备期货交易咨询业务资格，请务必阅读最后一页免责声明。



数据来源: Wind、冠通研究咨询部

【基本面跟踪】

库存方面: SHFE铜库存30.64万吨, 较上期减少12244吨。截至3月16日, 上海保税区铜库存8.39万吨, 较上期减少0.63吨。LME铜库存33.54万吨, 较上期+1325吨。COMEX铜库存58.87万短吨, 较上期增加313短吨。



数据来源: Wind、冠通研究咨询部

投资有风险, 入市需谨慎。
本公司具备期货交易咨询业务资格, 请务必阅读最后一页免责声明。

冠通期货 研究咨询部 王静

执业资格证书编号：F0235424/Z0000771

注：本报告有关现货市场的资讯与行情信息，来源于SMM、乘联会、金十期货网站等。

本报告发布机构

—冠通期货股份有限公司（已获中国证监会许可的期货交易咨询业务资格）

免责声明：

本报告中的信息均来源于公开资料，我公司对这些信息的准确性和完整性不作任何保证。报告中的内容和意见仅供参考，并不构成对所述品种买卖的出价或征价。我公司及其雇员对使用本报告及其内容所引发的任何直接或间接损失概不负责。本报告仅向特定客户传送，版权归冠通期货所有。未经我公司书面许可，任何机构和个人均不得以任何形式翻版、复制、引用或转载。

投资有风险，入市需谨慎。
本公司具备期货交易咨询业务资格，请务必阅读最后一页免责声明。