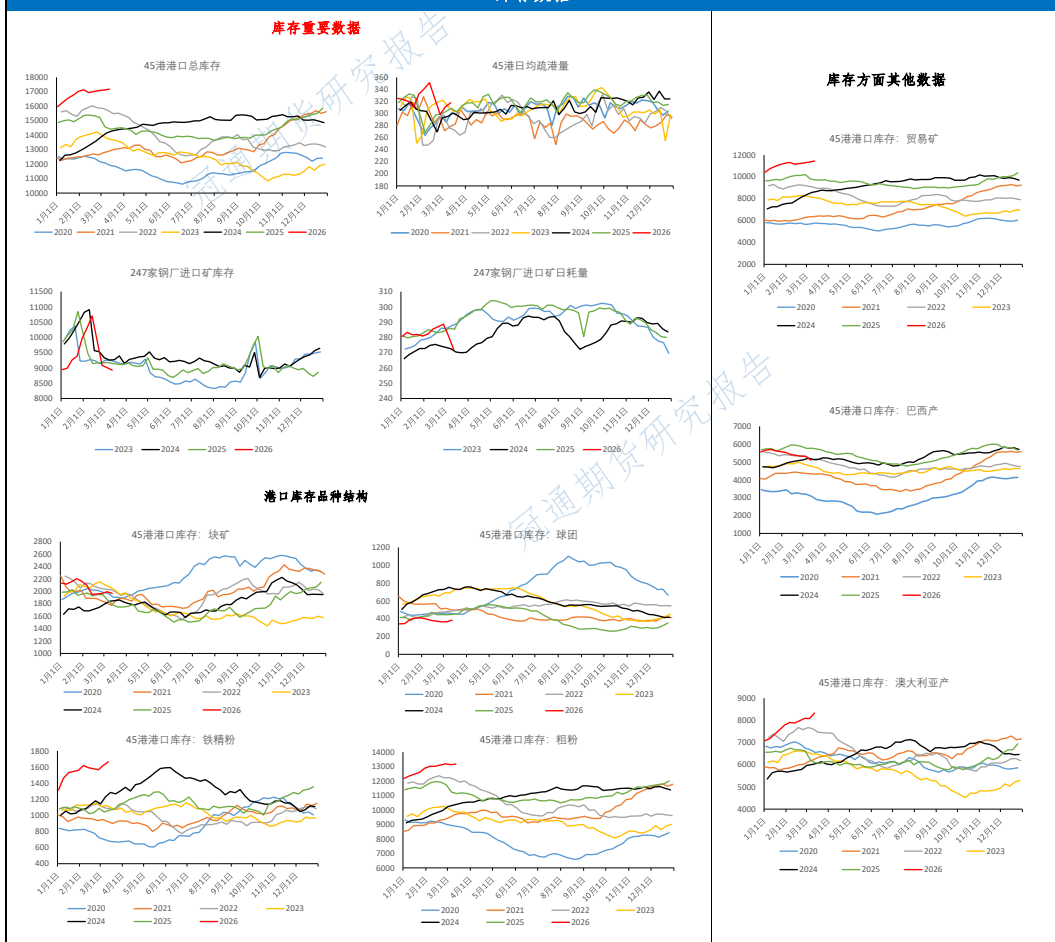


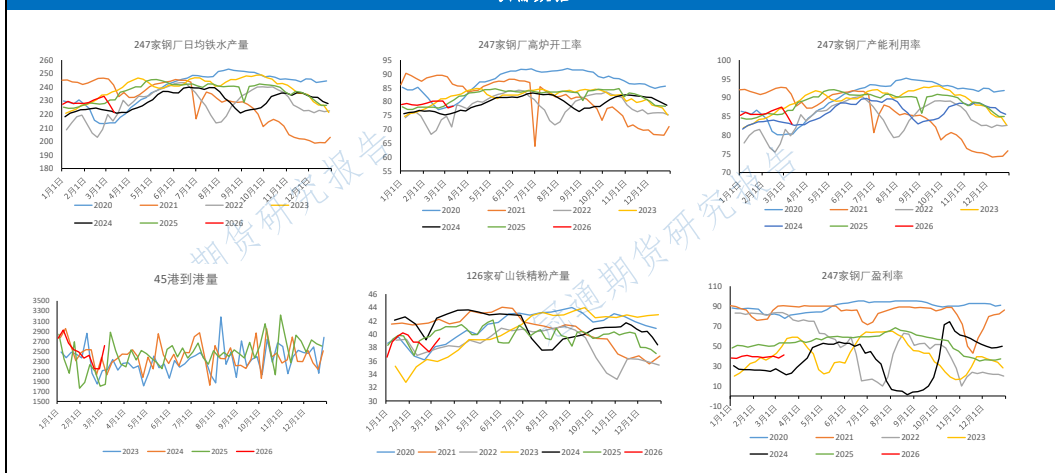
	库存				供给			需求			下游需求	基差 (日度)
	港口总库存	日均疏港量	钢厂进口矿库存	钢厂进口矿日耗	到港量	内矿铁精粉产量	日均铁水产量	钢厂开工率	产能利用率	钢厂盈利率		
本期	17187.62	317.9	8929.1	271.95	2609.9	39.39	221.2	78.34	82.92	41.13	-6.50	
上期	17117.86	311.08	9011.57	280.85	2146.9	38.39	227.59	77.71	85.32	38.1	-2.00	
周变动	69.66	6.82	-82.47	-8.90	463.00	1.00	-6.39	0.63	-2.4	3.03	-4.50	

	港口库存品种结构				备注
	粗粉	块矿	球团	精粉	
本期	13173.54	1966.48	383.2	1664.3	以上港口数据均采用Mysteel的45港数据；钢厂数据均采用Mysteel的247家钢厂数据；126家铁精粉日均产量为双周公布数据。此外，红色虚线为当日更新数据，灰色虚线非当日更新
上期	13137.44	1993.06	364.95	1622.41	
周变动	36.1	-26.58	18.25	41.89	

库存数据



供需数据



注:数据来源于Wind, 钢联数据, 冠通研究整理
 免责声明: 本报告中的信息均来源于公开资料, 我公司对这些信息的准确性和完整性不作任何保证。报告中的内容和意见仅供参考, 并不构成对所述品种买卖的出价或报价。我公司及其雇员对使用本报告及其内容所引发的任何直接或间接损失概不负责。本报告仅供向特定客户传递, 版权归冠通期货所有。未经我公司书面许可, 任何机构和个人均不得以任何形式翻版、复制、引用或转载。如引用、转载、刊发, 须注明出处为冠通期货股份有限公司。
 冠通期货 研究咨询部 王静
 执业资格证书编号: F0236424/Z0000771
 联系方式: 010-86356618