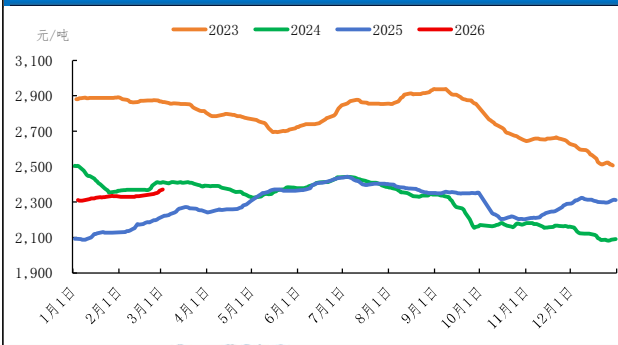


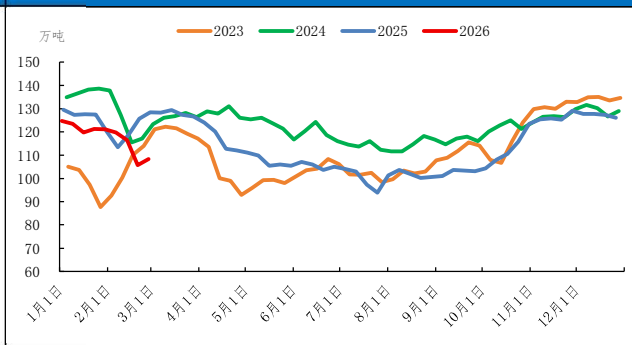
玉米

频度: 周	最新值	前值	周环比	近一年走势
全国市场均价: 玉米: (元/吨)	2372.00	2346.00	1.11%	
主要深加工企业: 玉米: 消费量 (万吨)	108.25	105.69	2.42%	
玉米: 库存: 北方四港 (万吨)	173.40	198.20	-12.51%	
主要深加工企业: 玉米: 库存 (万吨)	383.80	359.00	6.91%	
CBOT: 玉米: 主力合约: 结算价 (美分/蒲式耳)	448.50	439.75	1.99%	
玉米: FOB价: 美国西部: 沿海港口地区 (美元/吨)	222.64	226.87	-1.86%	
玉米: 到岸完税价格: 美国西部沿海港口地区 (元/吨)	2009.13	2043.78	-1.70%	
玉米期货主力合约基差 (元/吨)	10.9	30.78	-64.59%	

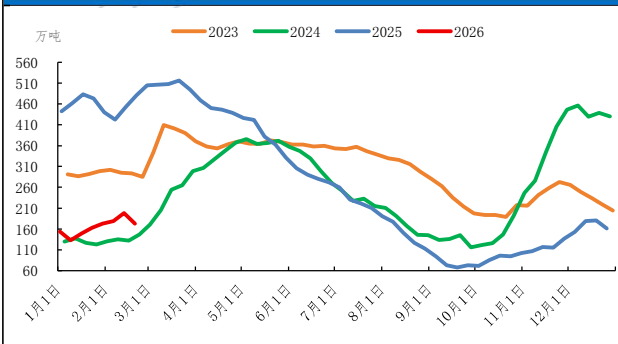
全国市场均价: 玉米: 中国 (日)



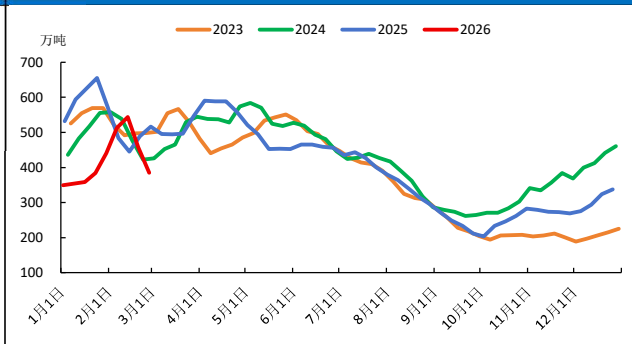
主要深加工企业: 玉米: 消费量 (周)

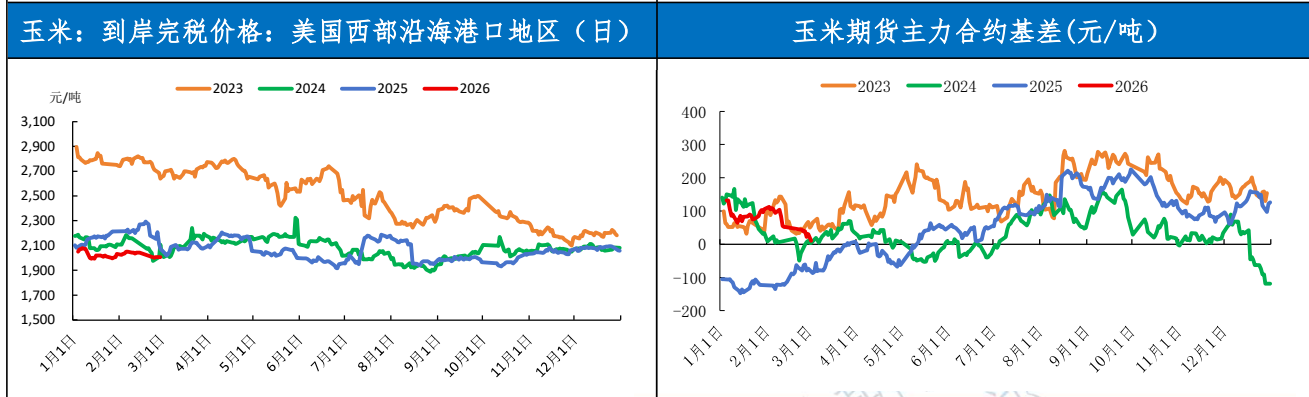
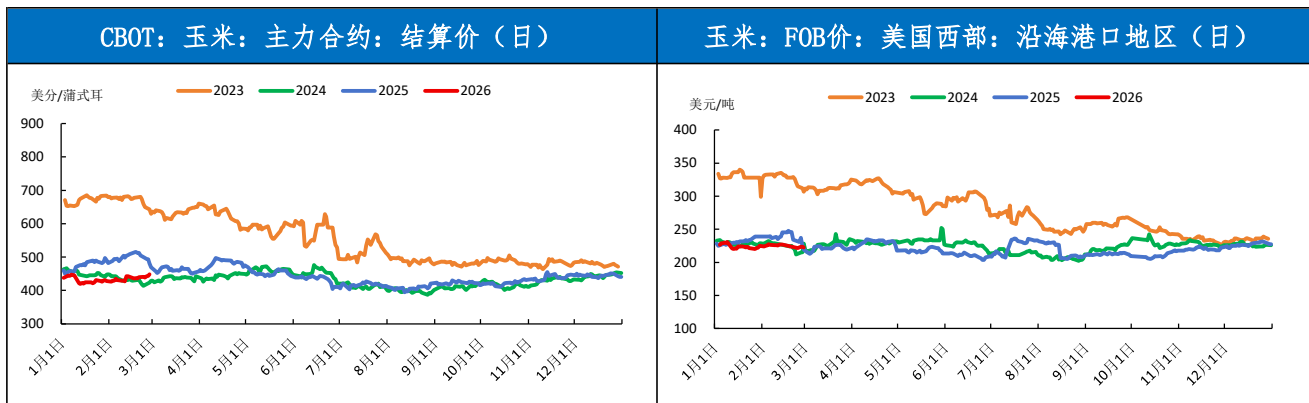


玉米: 库存: 北方四港 (周)



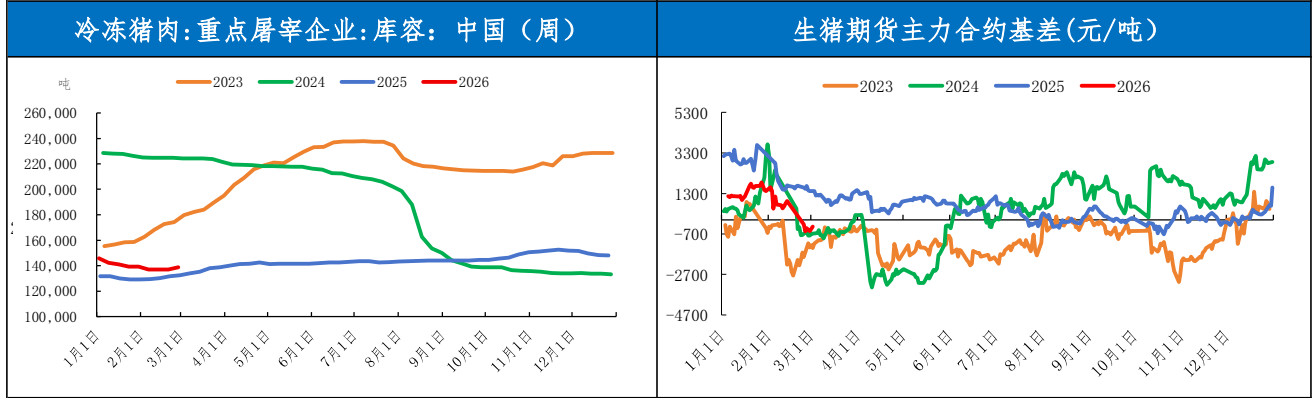
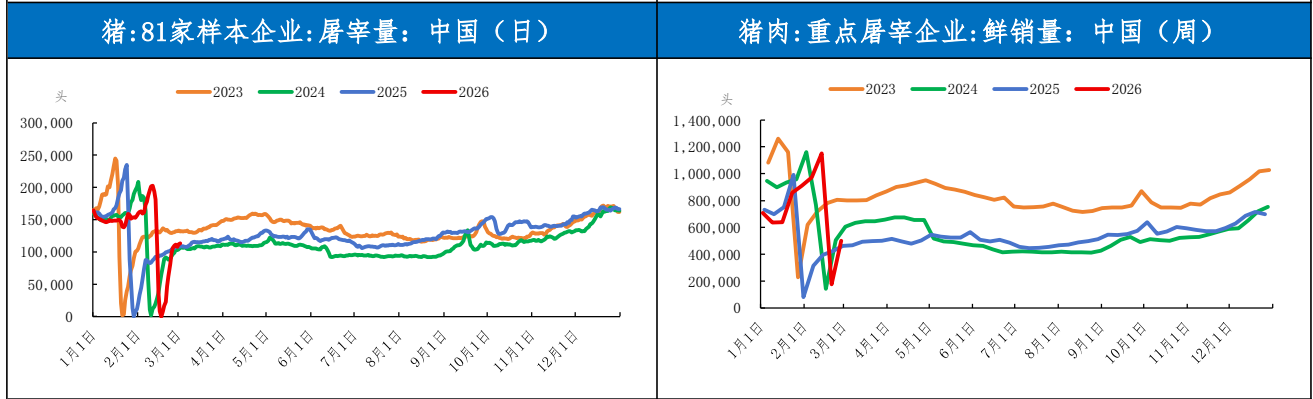
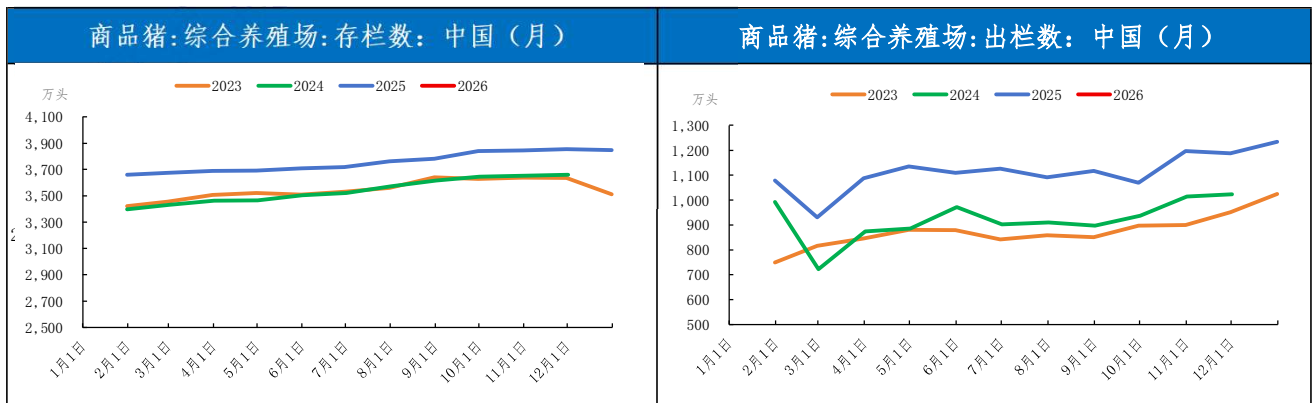
主要深加工企业: 玉米: 库存: 中国 (周)





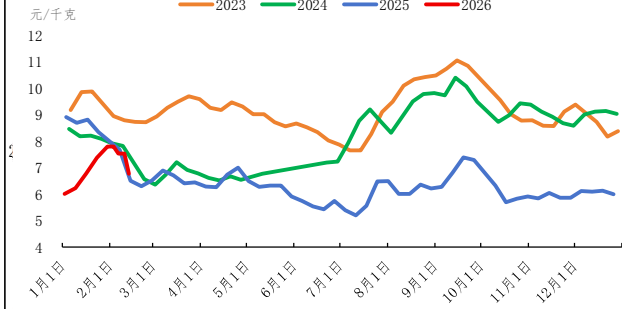
生猪				
频度: 周	最新值	前值	周环比	近一年走势
商品猪: 出栏均价 (元/千克)	10.47	11.18	-6.35%	
猪: 主力合约: 收盘价 (元/吨)	11220.00	11500.00	-2.43%	
商品猪: 综合养殖场: 存栏数 (月) (万头)	3821.90	3847.75	-0.67%	
商品猪: 综合养殖场: 出栏数 (月) (万头)	1194.2	1233.09	-3.15%	
猪: 81家样本企业: 屠宰量 (日) (头)	113439.00	81678.00	38.89%	
猪肉: 重点屠宰企业: 鲜销量 (头)	499700.00	177669.00	181.25%	
冷冻猪肉: 重点屠宰企业: 库容 (吨)	138724.00	136801.00	1.41%	
生猪期货主力合约基差 (元/吨)	-555.00	930.00	-159.68%	



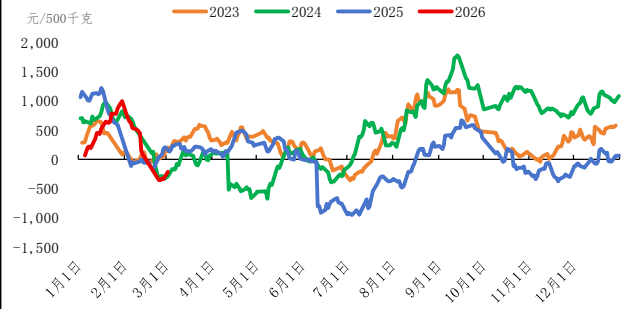


鸡蛋				
频度: 周	最新值	前值	周环比	近一年走势
鸡蛋:市场价(元/千克)	7.53	7.81	-3.59%	
鸡蛋:期现价差(元/500千克)	-212.00	89.00	-336.20%	
蛋鸡:存栏数(月)(亿只)	12.96	12.88	0.62%	
鸡蛋:发货量(吨)	4568.85	2836.72	61.06%	
鸡蛋:销量:中国(月)(千吨)	32.19	29.43	9.38%	
鸡蛋:主销区:销量(吨)	3037.05	2116.55	43.49%	
鸡蛋:生产环节:库存可用天数(日)(天)	1.32	1.32	0.00%	
鸡蛋:出口数量合计:中国→全球(月)(吨)	14898.72	13045.52	14.21%	
鸡蛋期货主力合约基差(元/吨)	313.00	599.00	-47.75%	

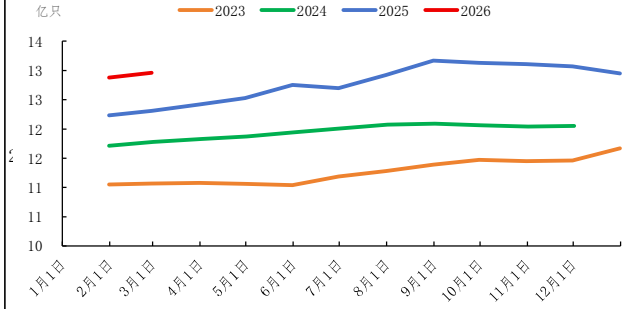
鸡蛋:市场价:中国(周)



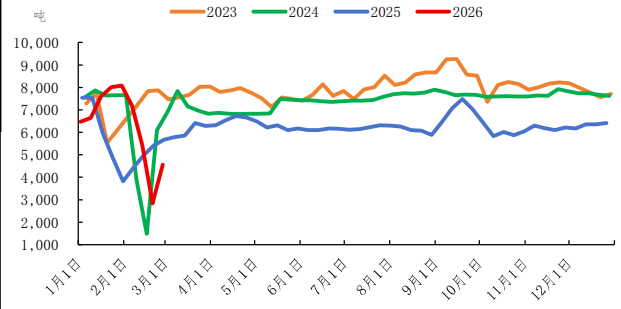
鸡蛋:期现价差:中国(日)



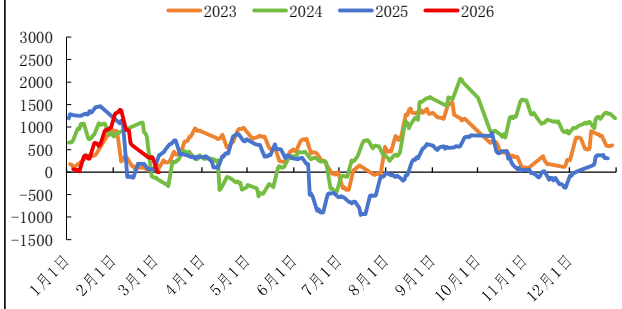
蛋鸡:存栏数:中国(月)



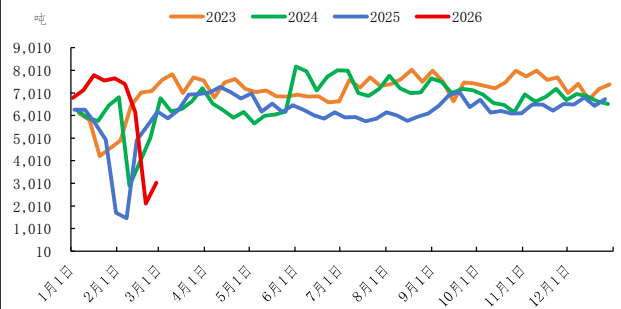
鸡蛋:发货量(周)



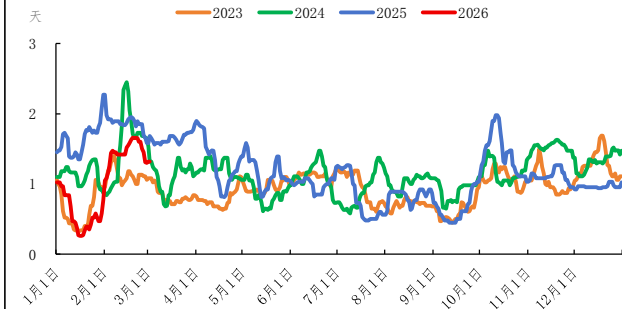
鸡蛋期货主力合约基差(元/吨)



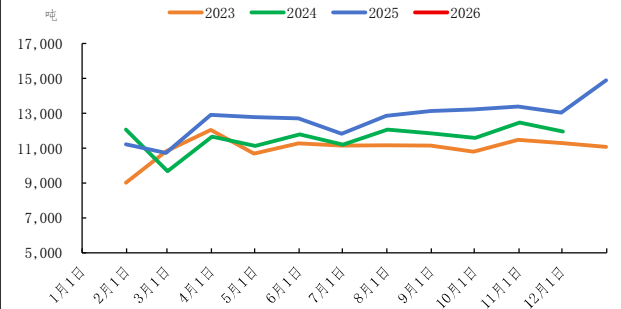
鸡蛋:主销区:销量(周)



鸡蛋:生产环节:库存可用天数(日)



鸡蛋:出口数量合计:中国→全球(月)



注:数据来源Wind, 银联数据, 冠通研究整理

免责声明:本报告中的信息均来源于公开资料, 我对这些信息的准确性和完整性不作任何保证。报告中的内容和意见仅供参考, 并不构成对所述品种买卖的出价或征价。我公司及其雇员对使用本报告及其内容所引发的任何直接或间接损失概不负责。本报告仅向特定客户传递, 版权归冠通期货所有。未经我公司书面许可, 任何机构和个人不得以任何形式翻版、复制、引用或转载。如引用、转载、刊发, 须注明出处为冠通期货股份有限公司。

冠通期货研究咨询部

王 静, 执业资格证书F0235424/20000771

苏妙达, 执业资格证书F03104403/20018167

联系方式: 010-85356618