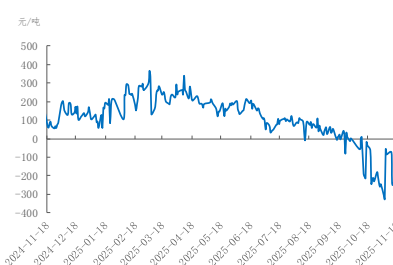


指标	现值	前值	周环比
巴西大豆：近月CNF升贴水 (美分/蒲)	166	145	6.90%
巴西大豆：国内盘面榨利 (元/吨)	-139	-59	135.59%
CBOT大豆期货：管理基金：空头 持仓 (张)	124277	105296	18.03%
CBOT大豆期货：管理基金：多头 持仓 (张)	99535	105484	-5.64%
豆粕主力基差 (元/吨)	-33	-63.00	-47.62%
大豆：巴西产：到岸完税价格 (元/吨)	3856	4018.00	-4.03%
主产国榨利 (美国) (美元/蒲式耳)	2.81	2.02	39.11%
主产国榨利 (巴西) (雷亚尔/吨)	459.16	502.44	-9.43%

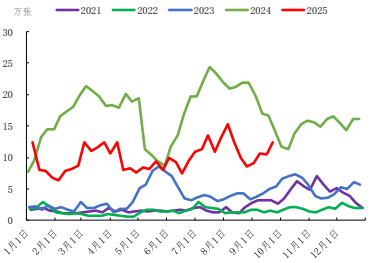
巴西大豆：CNF升贴水



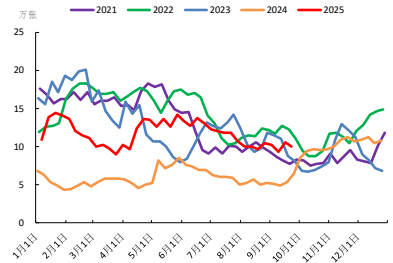
巴西大豆：国内盘面榨利



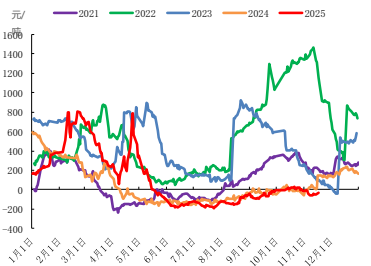
CBOT大豆期货：管理基金：空头持仓



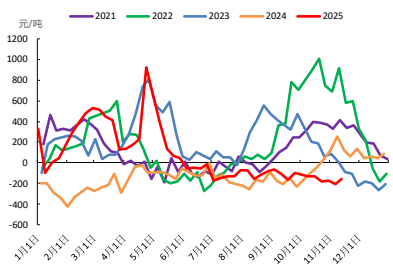
CBOT大豆期货：管理基金：多头持仓



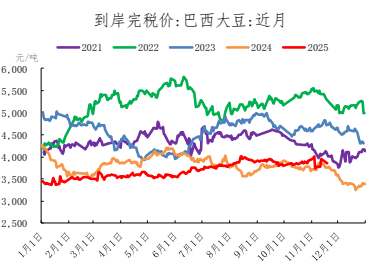
豆粕主力基差



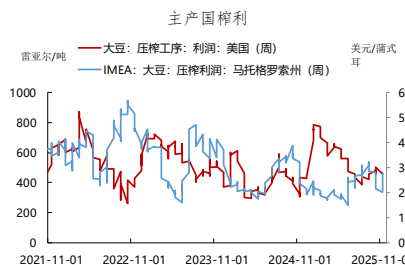
油厂压榨利润 (CNF成本)



巴西大豆完税成本 (元/吨)



主产国榨利



注：数据来源Wind，铜联数据，冠通研究整理
免责声明：本报告中的信息均来源于公开资料，我公司对这些信息的准确性和完整性不承担任何保证责任。报告中的内容和意见仅供参考，并不构成
对所述品种买卖的出价或征价。我公司及其雇员对使用本报告及其内容所引发的任何直接或间接损失概不负责。本报告仅供特定客户使用，版权
归冠通期货所有。未经我公司书面许可，任何机构和个人不得以任何形式翻版、复制、引用或转载。如引用、转载、刊发，请注明出处为
冠通期货股份有限公司。

冠通期货研究咨询部

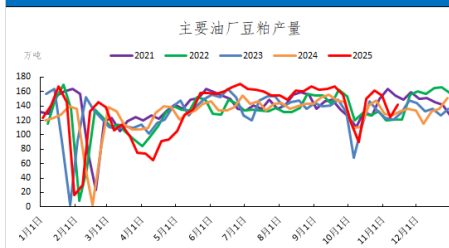
王静 执业资格证书编号：F0235424/Z0000771

联系方式：010-85356557

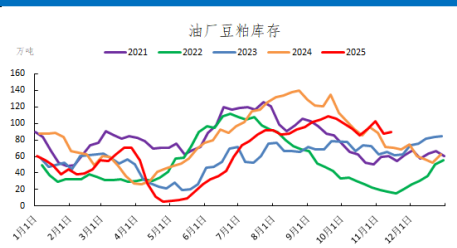
发布日期 2025年11月18日

指标	现值	前值	周环比	近一年走势
豆粕产量(万吨)(周)	141.43	124.60	13.51%	
油厂开机率(%) (周)	57.15	49.67	15.06%	
油厂大豆库存(万吨)	699.01	713.75	-2.07%	
大豆到港(万吨)	159.25	224.25	-28.99%	
巴西大豆完税成本(元/吨)	3856.00	3956.00	-2.53%	
巴西大豆近月盘面榨利	-47.00	49.00	-195.92%	
油厂豆粕库存(万吨)	89.29	87.76	1.74%	
饲料企业豆粕库存(天)	8.23	7.75	6.19%	
油厂未执行合同	495.23	557.67	-11.20%	
豆粕表观消费(万吨)	139.90	139.09	0.58%	

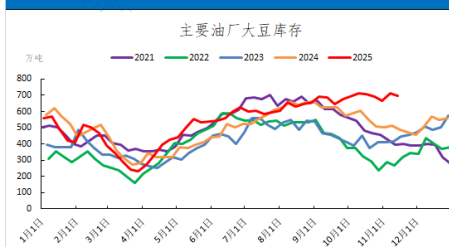
豆粕产量(万吨)



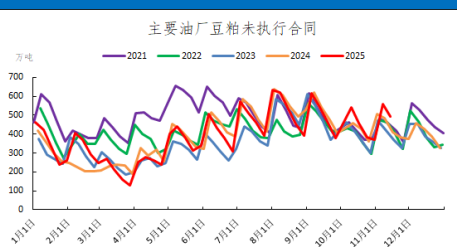
豆粕库存(万吨)



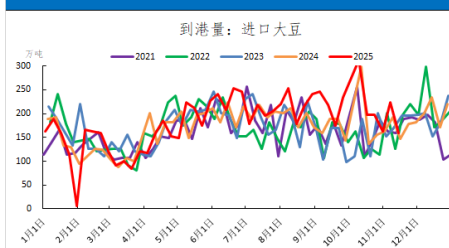
油厂大豆库存(万吨)



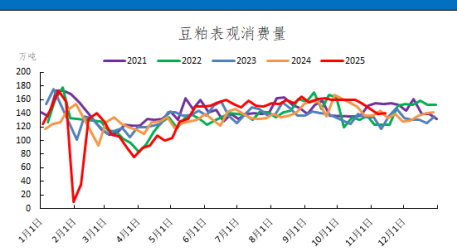
豆粕未执行量(万吨)



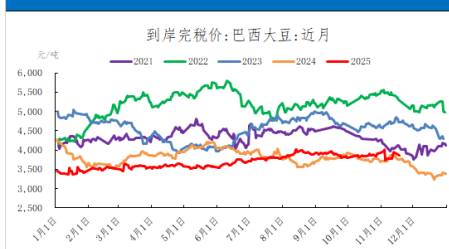
大豆到港(万吨)



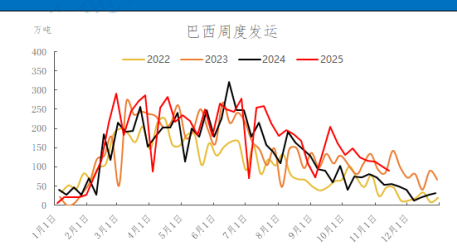
豆粕表观消费(万吨)



巴西大豆完税成本(元/吨)



巴西大豆发运(万吨)



注: 数据来源 Wind, 钢联数据, 冠通研究整理
免责声明: 本报告中的信息均来源于公开资料, 我公司对这些信息的准确性和完整性不作任何保证。报告中的内容和意见仅供参考, 并不构成对所述品种买卖的出价或报价。我公司及其雇员对使用本报告及其内容所引发的任何直接或间接损失概不负责。本报告仅供特定客户传递, 版权归冠通期货所有。未经我公司书面许可, 任何机构和个人不得以任何形式翻版、复制、引用或转载。如引用、转载、刊登, 请注明出处为冠通期货股份有限公司。
冠通 执业资格注册编号: F0235424/Z0000771
联系方式: 010-85356557

	交货月	对应CBOT	CBOT价格(美分/蒲式耳)	升贴水	完税价(元/吨)	盘面榨利(元/吨)
巴西	2026年2月	G	1157.25	125	3764	-47
	2026年3月	H	1163.25	100	3684	33
	2026年4月	J	1163.25	92	3676	116
	2026年5月	K	1170	104	3705	87
	2026年6月	M	1170	112	3737	54
	2026年7月	N	1175.25	132	3790	2

注:数据来源于 Wind，钢联数据，冠通研究整理