



冠通期货
Guantong Futures

慎初笃行为冠 逐鹿得人则通

冠通期货研究报告 ——聚烯烃周报



研究咨询部苏妙达

执业资格证号：F03104403/Z0018167



发布时间：2025年11月10日

投资有风险，入市需谨慎，本公司具备期货交易咨询业务资格，请务必阅读最后一页免责声明。

www.gtfutures.com.cn

行情分析

塑料开工率上涨至89.5%左右，处于中性水平。PP开工率上涨至83.5%左右，处于中性偏低水平。PE下游开工率环比下降0.52个百分点至44.85%，农膜仍处于旺季，农膜订单继续增加，升至近年同期中性水平，农膜原料库存稳定，但包装膜订单继续小幅减少，整体PE下游开工率仍处于近年同期偏低位水平。PP下游开工率环比上涨0.52个百分点至53.14%，处于历年同期偏低水平。其中塑编开工率环比回升0.26个百分点至44.46%，塑编订单环比略有增加，略低于去年同期。月初石化累库较多，目前石化库存处于近年同期中性水平。成本端，近日市场消化俄罗斯石油受制裁消息，中美两国领导人会谈基本符合市场预期，两国关系并未根本性改变，OPEC+决定12月增产13.7万桶/日，但明年一季度暂停增产，原油价格窄幅震荡。另外，新增产能，50万吨/年的埃克森美孚（惠州）LDPE试开车，中石油广西石化80万吨/年的PE和40万吨/年的PP近期投产。农膜等进入旺季，农膜等企业持续备货，订单逐步积累，只是双十一备货需求不及预期，市场缺乏大规模集中采购，对行情提振有限，贸易商对后市谨慎，普遍降价积极出货。聚烯烃产业还未有反内卷实际政策落地，当然反内卷与老旧装置淘汰，解决石化产能过剩问题仍是宏观政策，将影响后续行情。预计近期聚烯烃偏弱震荡。

塑料和PP震荡下行

塑料 2601合约日K线

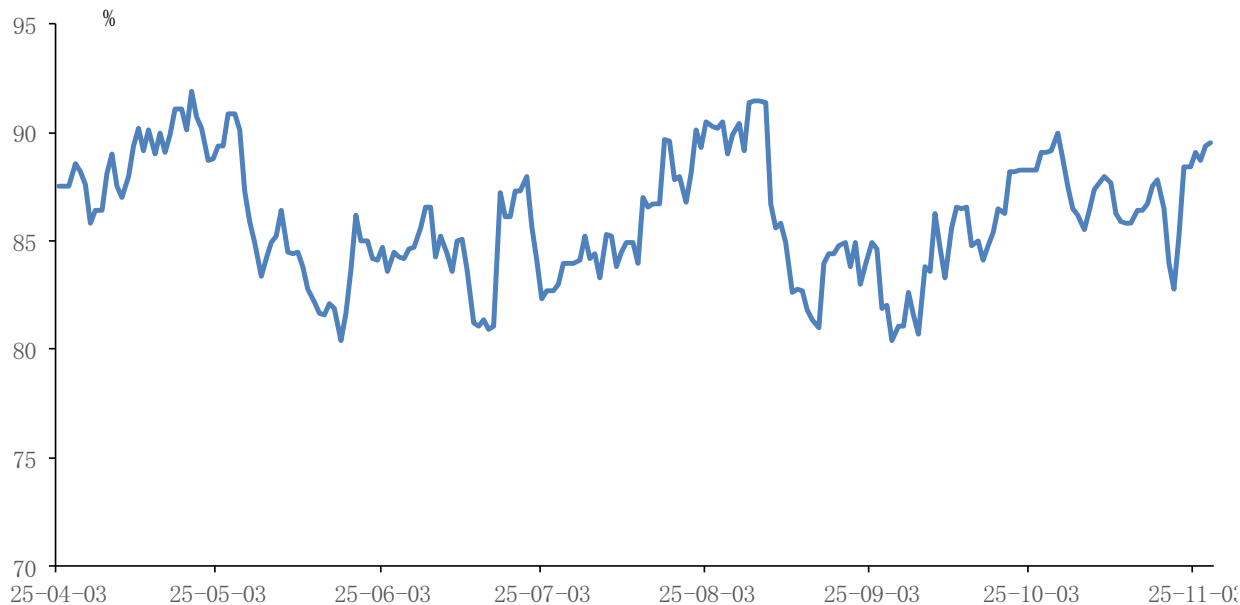


PP 2601合约日K线

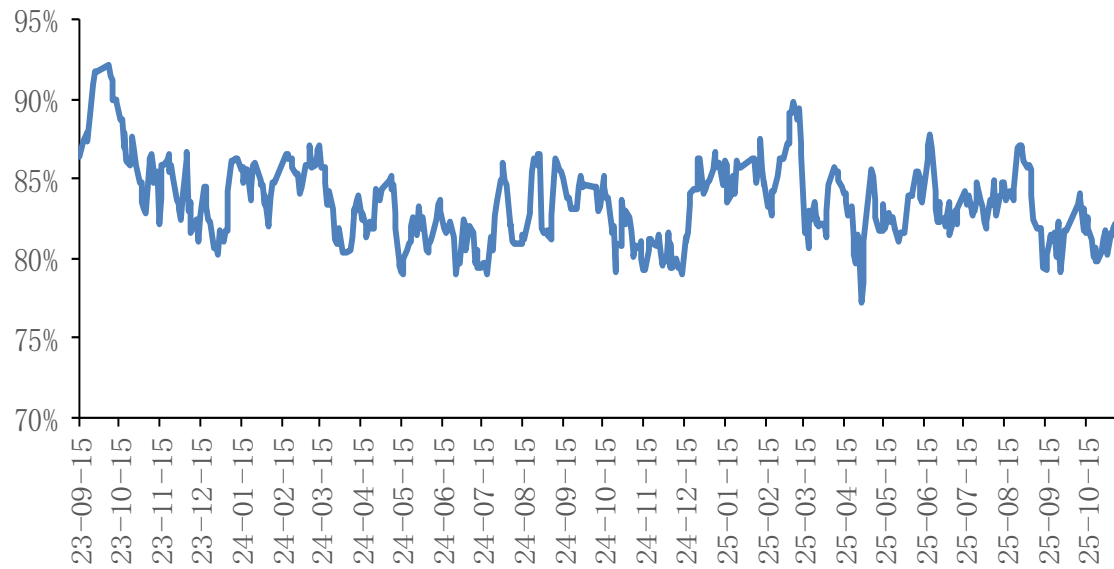


塑料和PP开工率

PE开工率



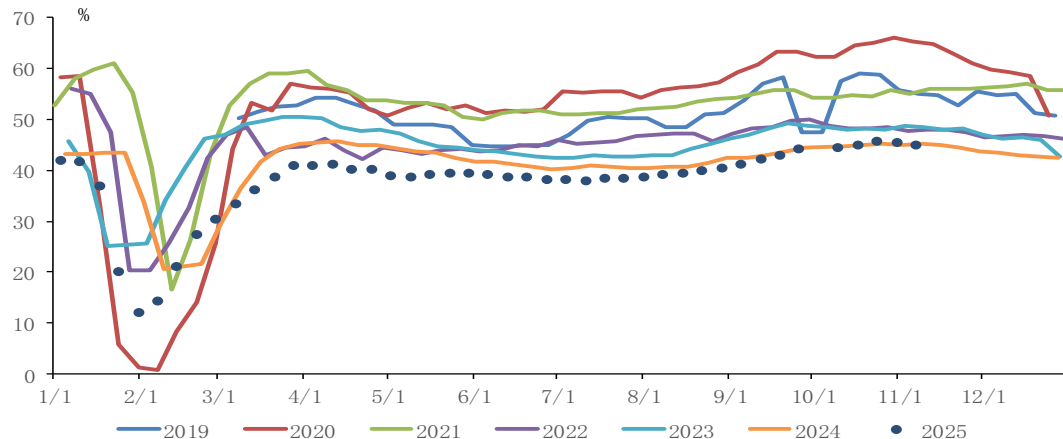
PP开工率



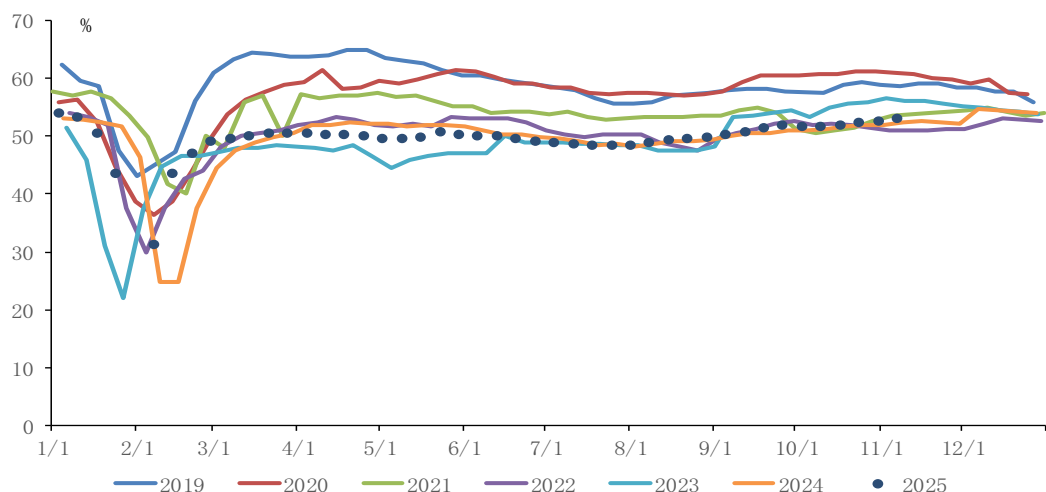
- 塑料方面，镇海炼化HDPE 3线等检修装置重启开车，塑料开工率上涨4.5个百分点至89.5%左右，目前开工率处于中性水平。
- PP方面，中海油大榭新二线等检修装置重启开车，PP企业开工率上涨3.5个百分点至83.5%左右，处于中性偏低水平。

塑料和PP下游开工率

PE下游开工率



PP下游开工率



数据来源：钢联数据，冠通研究

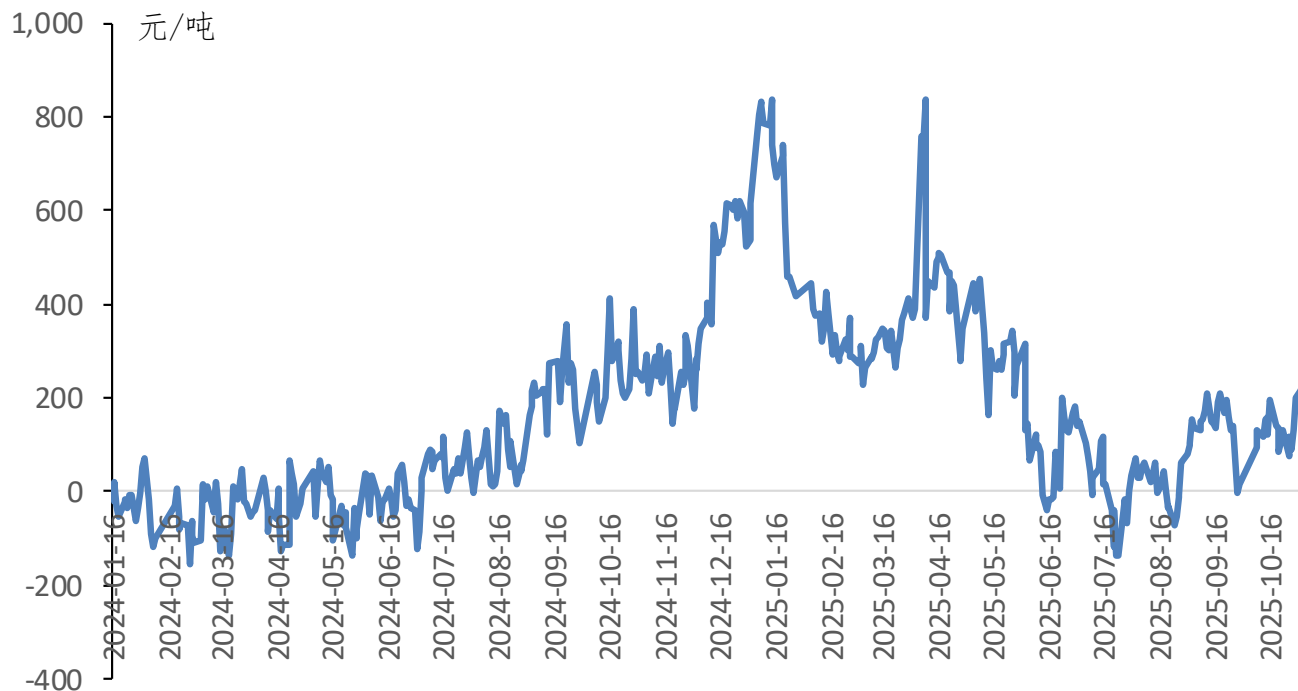
www.gtfutures.com.cn

基本面情况

- PE需求方面：截至11月7日当周，PE下游开工率环比下降0.52个百分点至44.85%，农膜仍处于旺季，农膜订单继续增加，升至近年同期中性水平，农膜原料库存稳定，但包装膜订单继续小幅减少，整体PE下游开工率仍处于近年同期偏低水平。
- PP需求方面：截至11月7日当周，PP下游开工率环比上涨0.52个百分点至53.14%，处于历年同期偏低水平。其中塑编开工率环比回升0.26个百分点至44.46%，塑编订单环比略有增加，略低于去年同期。

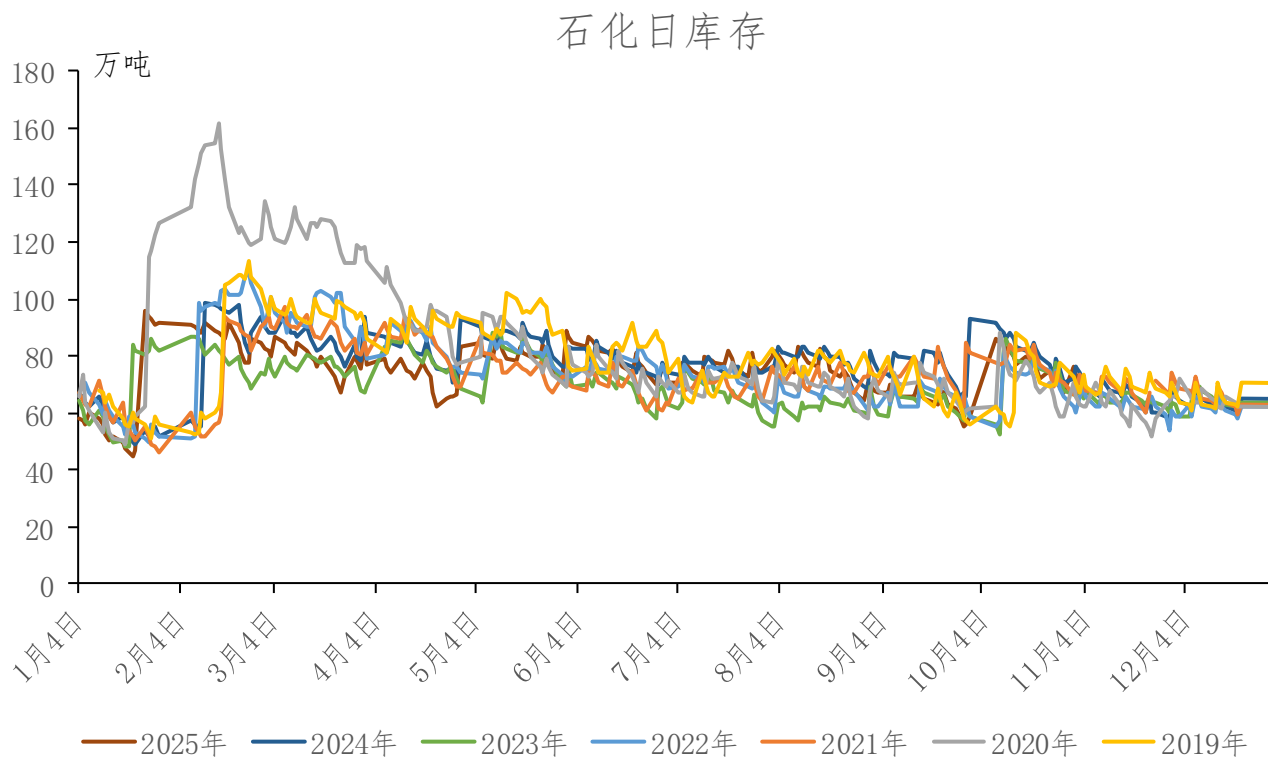
塑料基差

华北LLDPE基差



➤ 现货价格稳定，期货价格下跌，01合约基差上涨至298元/吨，处于中性水平。

塑料和PP库存



- 周五石化早库环比减少2.5万吨至66.5万吨，较去年同期高了1万吨，月初石化累库较多，目前石化库存处于近年同期中性水平。

分析师介绍：

苏妙达，苏州大学化学专业硕士，本科学习高分子材料与工程专业，2016年进入期货行业从事聚烯烃等化工品的研究，具有多年的化工学习和研究经历。目前负责化工产业链的研究，注重基本面研究，对化工产业链的上下游有深入的了解。多次在期货日报、中国期货等行业媒体上发表文章，分享观点。

期货从业资格证书编号：F03104403

期货交易咨询资格编号：Z0018167

联系方式

公司地址：北京市朝阳区朝外大街甲6号万通中心D座20层（北京总部）

E-mail: sumiaoda@gtfutures.com.cn



冠通期货
Guantong Futures

慎初笃行为冠 逐鹿得人则通

本报告发布机构

—冠通期货股份有限公司（已获中国证监会许可的期货交易咨询业务资格）

注：本报告中有关现货市场的资讯与行情信息，来源于国家统计局、隆众资讯、金十数据网站等

免责声明：

本报告中的信息均来源于公开资料，我公司对这些信息的准确性和完整性不作任何保证。报告中的内容和意见仅供参考，并不构成对所述品种买卖的出价或征价。我公司及其雇员对使用本报告及其内容所引发的任何直接或间接损失概不负责。本报告仅向特定客户传送，版权归冠通期货所有。未经我公司书面许可，任何机构和个人均不得以任何形式翻版、复制、引用或转载。

投资有风险，入市需谨慎。

www.gtfutures.com.cn

致
谢