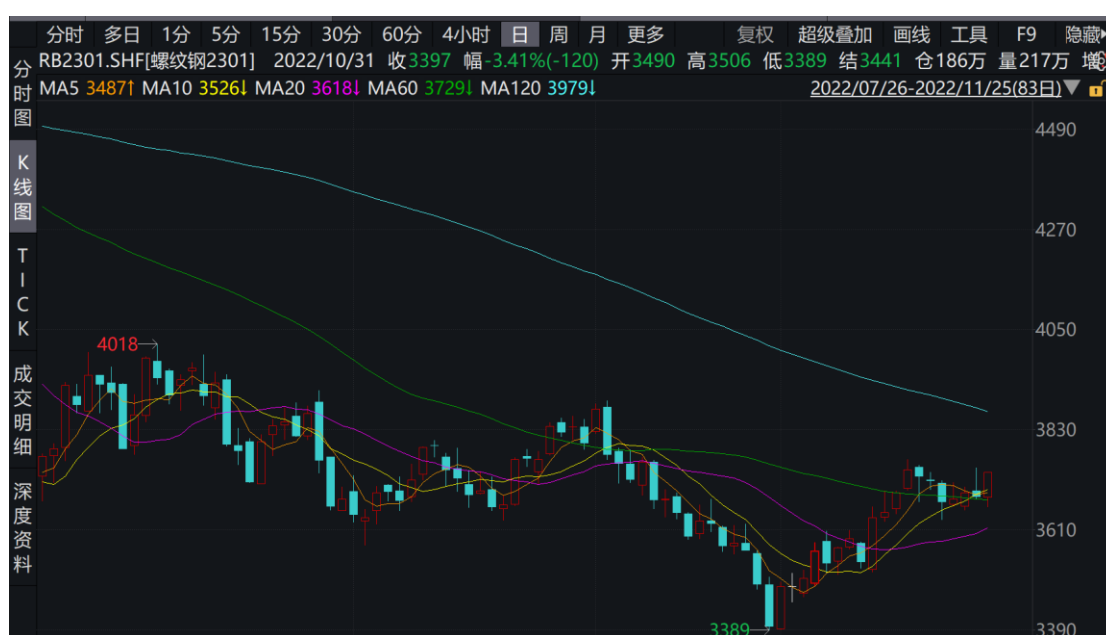


【冠通研究】

制作日期：2022 年 11 月 25 日

预期与现实博弈，震荡运行

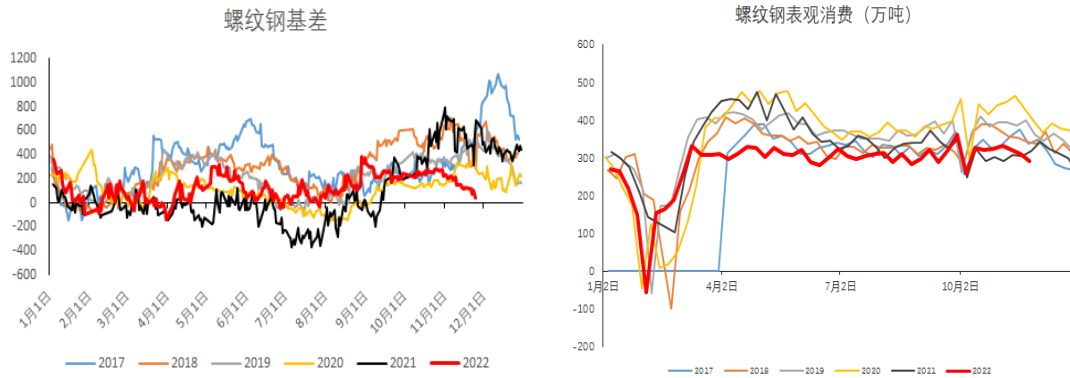
期货方面：螺纹钢主力 RB2301 低开后震荡上行，尾盘拉涨，最终收盘于 3736 元/吨，+25 元/吨，涨跌幅+0.67%，成交量为 131.4 万手，成交缩量明显，持仓量为 119 万手，-43599 手。持仓方面，今日螺纹钢 RB2301 合约前二十名多头持仓为 723212，-7573 手；前二十名空头持仓为 717804，-48668 手，多减空减。



现货方面：今日国内螺纹钢现货涨跌变化不大，大部分地区持平，上海中天螺纹钢现货价格为 3780 元/吨，较上个交易日-10 元/吨。上个交易日建材成交量环比回落，市场交投气氛欠佳。

基差方面：上海地区螺纹钢基差为 44 元/吨，基差走弱-65 元/吨，目前基差处于偏低水平。

产业方面：根据 Mysteel 数据，截止 11 月 24 日，螺纹钢产量延续下滑，下滑幅度较稳稳定，目前产量高于去年同期水平；表观需求量下滑-20.7 万吨至 291.26 万吨，为国庆节后最低水平，也是近五年同期最低水平，和近几日下降同样明显的建材成交量一起来看，可以发现现实需求走弱明显；库存方面，厂库由降转增，社库去化幅度收缩，总库存去化速度明显放缓。



整体上，螺纹钢基本面较弱。供给端减产力度较为温和，但是需求端收缩明显，今年贸易商冬储意愿不强，加之疫情再度扰动，预期后续供需宽松格局将继续维持。近期房地产行业政策托底力度较强，政策密集出台的同时，落地执行效率也较高，市场宏观预期进一步回暖。综合来看，螺纹钢强预期弱现实的格局短期内不会改变，上方需求疲软压制，下方政策和成本支撑，现实和预期的拉扯下，预期螺纹钢继续震荡运行。关注疫情对需求的影响。

冠通期货 研究咨询部 王静

执业资格证书编号：F0235424/Z0000771

本报告发布机构

—冠通期货股份有限公司（已获中国证监会许可的期货投资咨询业务资格）

免责声明：

本报告中的信息均来源于公开资料，我公司对这些信息的准确性和完整性不作任何保证。报告中的内容和意见仅供参考，并不构成对所述品种买卖的出价或征价。我公司及其雇员对使用本报告及其内容所引发的任何直接或间接损失概不负责。本报告仅向特定客户传送，版权归冠通期货所有。未经我公司书面许可，任何机构和个人均不得以任何形式翻版、复制、引用或转载。