

【冠通研究】

制作日期：2022年11月23日

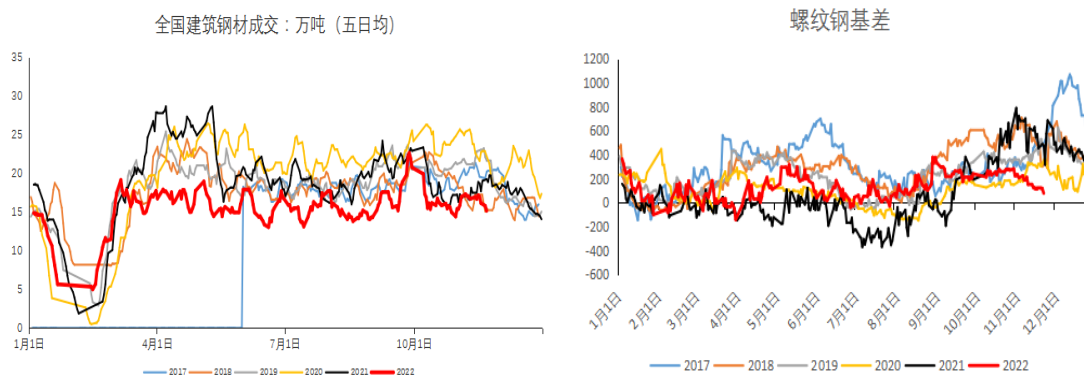
震荡略偏弱运行

期货方面：螺纹钢主力 RB2301 低开后震荡运行，收盘于 3691 元/吨，+4 元/吨，涨跌幅+0.11%，成交量为 131.7 万手，成交缩量，持仓量为 130 万手，-55135 手。持仓方面，今日螺纹钢 RB2301 合约前二十名多头持仓为 786420，-40840 手；前二十名空头持仓为 813245，-49874 手，多减空减。



现货方面：今日国内部分地区螺纹钢现货价格下跌，涨跌幅 0-20 元，上海中天螺纹钢现货价格为 3770 元/吨，较上个交易日-20 元/吨。上个交易日建材成交量环比下滑明显，市场交投气氛欠佳。

基差方面：上海地区螺纹钢基差为 79 元/吨，基差走弱-34 元/吨，目前基差处于偏低水平。



产业方面：根据 Mysteel 数据，截止 11 月 18 日，螺纹钢产量和表需均环比下滑，社库和厂库去化幅度有所收窄。供给方面，受主动减产和被动限产下，高炉开工率和钢厂产能利用率均环比回落，目前钢厂利润状况仍不乐观，进入需求淡季，预期后续供给会延续下滑。需求方面，从近期的建材成交表现来看，成交量 5 日均值持续走弱，市场交投情绪冷清。下游房地产行业高频数据显示前端拿地和后端销售表现均不佳，基建和“保交楼”依旧钢材需求的主要支撑。

总体上，螺纹钢供需双弱，目前依旧是强预期与弱现实的拉扯的格局。宏观利好政策紧锣密鼓持续加码，市场情绪回暖，但是政策更多的是利好远期需求，短期内实际需求影响有限。此外，近期疫情态势再度严峻，一方面疫情管控限制实际需求，另一方面，疫情反复，更加影响钢贸商冬储意愿，市场对需求的担忧情绪又起。综合来看，螺纹钢在宏观利好和现实需求走弱的博弈下或震荡略偏弱运行。关注疫情变化。。

冠通期货 研究咨询部 王静

执业资格证书编号：F0235424/Z0000771

本报告发布机构

—冠通期货股份有限公司（已获中国证监会许可的期货投资咨询业务资格）

免责声明：

本报告中的信息均来源于公开资料，我公司对这些信息的准确性和完整性不作任何保证。报告中的内容和意见仅供参考，并不构成对所述品种买卖的出价或征价。我公司及其雇员对使用本报告及其内容所引发的任何直接或间接损失概不负责。本报告仅向特定客户传送，版权归冠通期货所有。未经我公司书面许可，任何机构和个人均不得以任何形式翻版、复制、引用或转载。