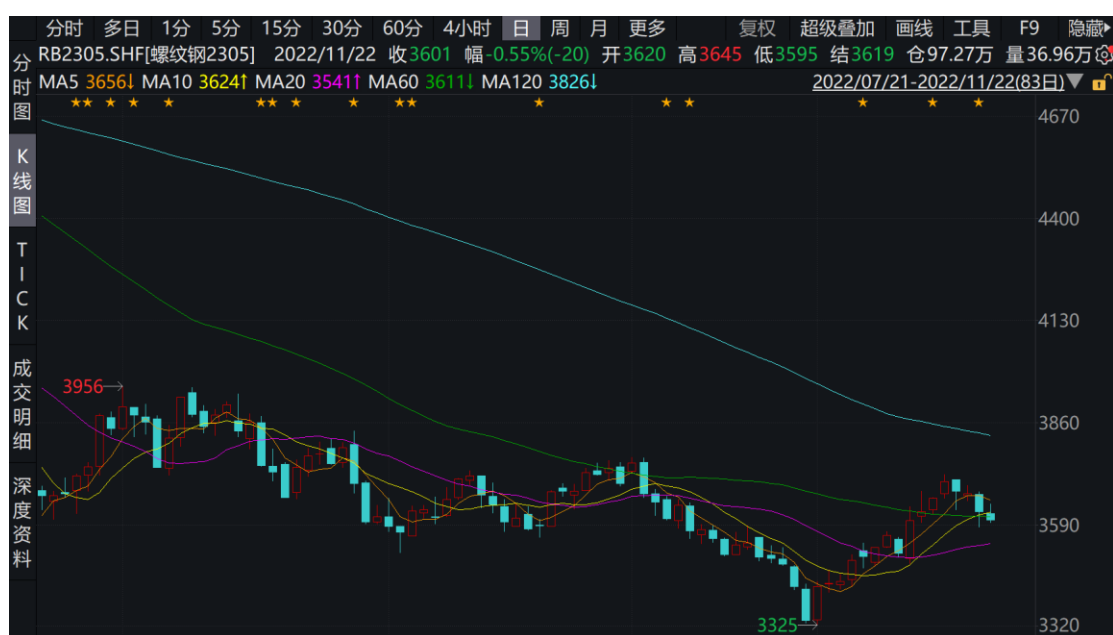


【冠通研究】

制作日期：2022年11月22日

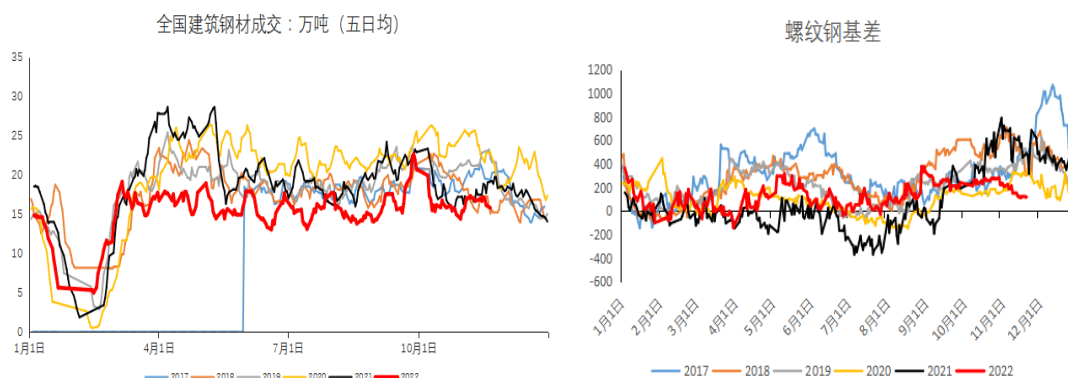
宏观预期偏暖，震荡整理

期货方面：螺纹钢主力 RB2301 小幅低开后震荡运行，盘中上探 3714 元/吨，最终收盘于 3677 元/吨，+9 元/吨，涨跌幅+0.25%，成交量为 143.5 万手，成交缩量，持仓量为 136 万手，-28375 手。持仓方面，今日螺纹钢 RB2301 合约前二十名多头持仓为 827260，-27105 手；前二十名空头持仓为 863119，-27961 手，多减空减。



现货方面：今日国内螺纹钢现货价格涨跌互现，但涨跌幅不大，上海中天螺纹钢现货价格为 3790 元/吨，较上个交易日+0 元/吨。上个交易日建材成交量环比下滑，市场交投气氛一般。

基差方面：上海地区螺纹钢基差为 113 元/吨，基差走弱-6 元/吨，目前基差处于偏低水平。



产业方面：根据 Mysteel 数据，截止 11 月 18 日，螺纹钢产量和表需均环比下滑，社库和厂库去化幅度有所收窄。供给方面，受主动减产和被动限产下，高炉开工率和钢厂产能利用率均环比回落，目前钢厂利润状况仍不乐观，进入需求淡季，预期后续供给会延续下滑。需求方面，房地产行业高频数据显示前端拿地和后端销售表现均不佳，基建和“保交楼”依旧钢材需求的主要支撑。

整体上，螺纹钢仍然是强预期弱现实的格局。宏观预期方面，房地产方面利好政策频出，11 月 21 日人民银行、银保监会联合召开全国性银行业信贷工作座谈会，央行拟向 6 家商业银行提供 2000 亿元免息再贷款，支持保交楼项目，宏观面预期短期依旧偏暖。但是我国房地产行业目前处于下行周期，政策见效慢，地产方面用钢需求短期内仍难有增量，后续基建和“保交楼”专项仍然支撑钢材需求。综上，在宏观预期和现实博弈中，螺纹钢短期或呈现震荡调整态势。继续关注政策面消息。

冠通期货 研究咨询部 王静

执业资格证书编号：F0235424/Z0000771

本报告发布机构

—冠通期货股份有限公司（已获中国证监会许可的期货投资咨询业务资格）

免责声明：

本报告中的信息均来源于公开资料，我公司对这些信息的准确性和完整性不作任何保证。报告中的内容和意见仅供参考，并不构成对所述品种买卖的出价或征价。我公司及其雇员对使用本报告及其内容所引发的任何直接或间接损失概不负责。本报告仅向特定客户传送，版权归冠通期货所有。未经我公司书面许可，任何机构和个人均不得以任何形式翻版、复制、引用或转载。