

【冠通研究】

制作日期：2022年11月8日

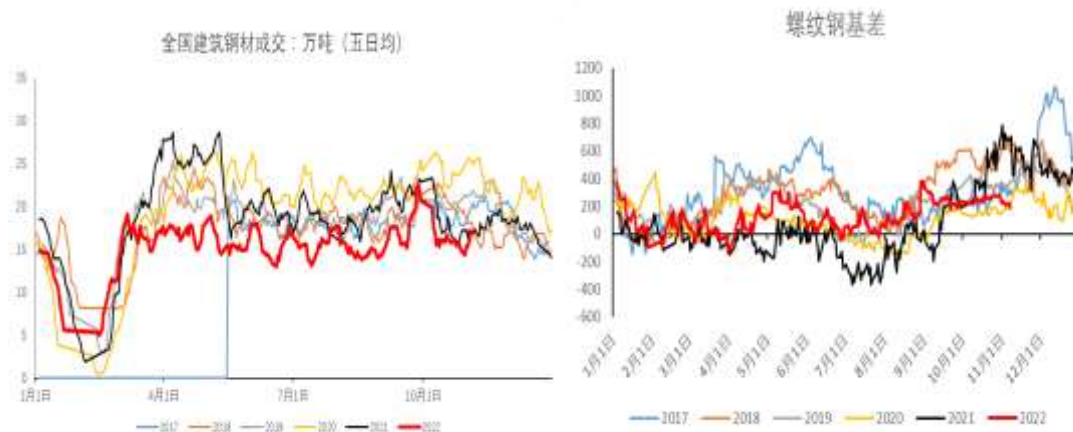
震荡反复，观望为主

期货方面：螺纹钢主力 RB2301 夜盘低开后震荡运行，尾盘拉涨，收盘价为 3571 元/吨，+20 元/吨，涨跌幅+0.56%，成交量为 137 万手，成交大幅缩量，持仓量为 170 万手，-24002 手。持仓方面，今日螺纹钢 RB2301 合约前二十名多头持仓为 1002499，+15859 手；前二十名空头持仓为 1068902，-2608 手，多增空减。



现货方面：今日国内部分地区螺纹钢现货价格下跌，上海中天螺纹钢现货价格为 3760 元/吨，较昨日持平。昨日建材成交量环比回落幅度较大，与上周五基数大有关。

基差方面：上海地区螺纹钢基差为 189 元/吨，基差走弱-36 元/吨，目前基差处于中等水平。今日基差走弱幅度加大主要是因为现货价格普遍下跌，而期货尾盘拉涨。



产业方面：根据 Mysteel 数据，上周螺纹钢供减需增，库存去化保持良好态势。表观需求量依旧维持在 320 万吨以上的水平，体现出需求仍有较强的韧性。从建材成交表现来看，市场实际需求仍然疲软，交投气氛在昨日涨势放缓后出现了明显的回落。库存方面，厂库和社库均维持在低位，出货为主。

从下游行业来看，房地产和基建是螺纹钢的主要需求行业，而房地产新开工面积领先螺纹钢需求，两者之间有较为明显的正相关关系，目前房地产行业仍然维持底部运行，新开工面积回升乏力，房地产行业销售端疲软、拿地端信心不足，整体上行业正向循环的机制还不通畅。基建仍是钢材刚性需求的重要支撑，10 月专项债发行 4279 亿元，为后半年来的高峰，基建托底效果较为明显。整体上，受房地产用钢拖累，后续螺纹钢需求预期将走弱。但是钢厂盈利率恶化加剧，又今年依旧有粗钢压减目标，预期后续钢厂减产力度加强，供给端压力也会有所缓解。

短期内，螺纹钢现实和预期拉扯，盘面上或呈现震荡反复的态势。后续需关注钢厂减产情况和宏观预期风向，建议观望为主。

冠通期货 研究咨询部 王静

执业资格证书编号：F0235424/Z0000771

冠通期货 研究咨询部 张娜

执业资格证书编号：F03104186

本报告发布机构

—冠通期货股份有限公司（已获中国证监会许可的期货投资咨询业务资格）

免责声明：

本报告中的信息均来源于公开资料，我公司对这些信息的准确性和完整性不作任何保证。报告中的内容和意见仅供参考，并不构成对所述品种买卖的出价或征价。我公司及其雇员对使用本报告及其内容所引发的任何直接或间接损失概不负责。本报告仅向特定客户传送，版权归冠通期货所有。未经我公司书面许可，任何机构和个人均不得以任何形式翻版、复制、引用或转载。