

【冠通研究】

制作日期：2022年11月3日

谨慎对待反弹，观望为主

期货方面：螺纹钢主力 RB2301 夜盘低开后震荡偏强运行，尾盘收涨。收盘价为 3504 元/吨，+26 元/吨，涨跌幅+0.75%，成交量为 169.24 万手，成交缩量较为明显，持仓量为 176 万手，-13348 手。持仓方面，今日螺纹钢 RB2301 合约前二十名多头持仓为 1018935，+1073 手；前二十名空头持仓为 1073992，-2611 手，多增空减。

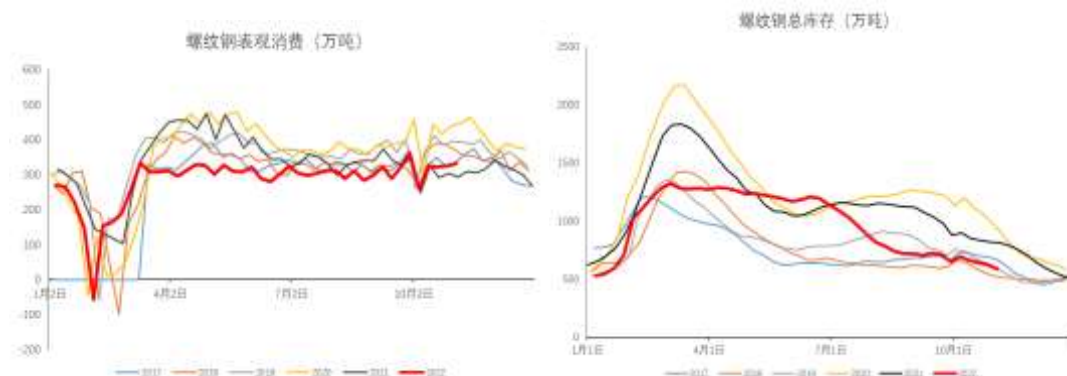


现货方面：今日国内大部分地区螺纹钢上涨，涨幅 0-30 元/吨不等，上海中天螺纹钢现货价格为 3730 元/吨，较昨日+10 元/吨。昨日建材成交量回落明显至 15.75 万吨，市场交投气氛一般。

基差方面：上海地区螺纹钢基差为 226 元/吨，基差走弱-9 元/吨，目前基差处于中等偏上水平。

产业方面：根据 Mysteel 数据，11 月 3 日当周，螺纹钢产量环比小幅下滑至 298.55 万吨，降幅-2.1%；表观需求量环比小幅回升至 332.01 万

吨，涨幅+2.2%；库存方面，厂库和社库环比延续去库，库存去化幅度进一步加大。



总体上，基本面格局未发生较为明显的变化。但是近期钢厂在亏损加深的态势下，主动减产力度似有加大，特别是东北地区螺纹钢开工率低至39%，供给端后续或有所收紧。此外，近期宏观面有所好转，一方面疫情管控有所放松，市场对于后期经济恢复有较好预期，另一方面，美联储11月加息落地，符合市场预期，且释放加息放缓信号，市场悲观情绪有所提振。整体上看，近期反弹主要是预期的改善，但是现货成交乏力，现货市场观望心态较浓，且房地产行业仍底部运行，进入淡季，需求或季节性回落，需求端无较大驱动力；钢材产量维持高位状态下，负反馈难言结束，后续成本下移或继续导致价格重心下移。目前，供需格局的改善在于供给端钢厂限产的力度，还需持续关注，建议暂且观望。

冠通期货 研究咨询部 王静

执业资格证书编号：F0235424/Z0000771

冠通期货 研究咨询部 张娜

执业资格证书编号：F03104186

本报告发布机构

一冠通期货股份有限公司（已获中国证监会许可的期货投资咨询业务资格）

免责声明：

本报告中的信息均来源于公开资料，我公司对这些信息的准确性和完整性不作任何保证。报告中的内容和意见仅供参考，并不构成对所述品种买卖的出价或征价。我公司及其雇员对使用本报告及其内容所引发的任何直接或间接损失概不负责。本报告仅向特定客户传送，版权归冠通期货所有。未经我公司书面许可，任何机构和个人均不得以任何形式翻版、复制、引用或转载。