

【冠通研究】

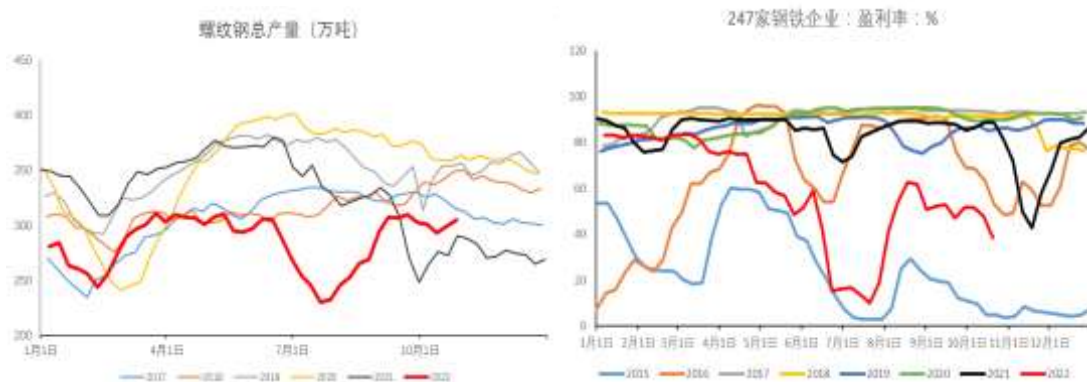
制作日期：2022 年 10 月 27 日

震荡偏弱运行，仍有下挫空间

期货方面：今日铁矿石主力 I2301 夜盘在 660 支撑线位开盘后，窄幅震荡运行，日间向下空间打开，持续下挫，尾盘收跌，创近期新低。I2301 合约日内最低跌至 642.5 元/吨，收盘于 643.5 元/吨，-27.5 元/吨，涨跌幅-4.10%，成交量 74.7869 万手，持仓 78 万，+14125 手。



产业方面：外矿发运逐渐恢复，45 港到港量环比回升，恢复至九月平均水平之上；国内矿山产能利用率和铁精粉产量均处于历史最低位，内矿供给继续偏紧，考虑到我国铁矿石对外依存度高，故整体上铁矿石供给转向宽松。需求方面，根据 Mysteel 数据，截止 10 月 28 日，五大钢材周总产量环比小幅上涨，高炉螺纹钢周产量环比小幅上升，+4.01 万吨，长流程产能利用率和开工率环比小幅回升。库存方面，港口日均疏港量较 9 月中下旬回落较为明显，目前是处在 300 万吨以下；247 家钢厂进口矿日耗环比小幅下降。



总体上，铁矿石目前基本面未发生较为明显变化，但是预期转弱明显。根据四大矿山三季报，四季度四大矿山产量和发运较大概率稳中有增，供给端趋于宽松，港口后期可能出现累库。而需求方面，近期钢厂盈利率下滑较大，目前盈利钢厂已经不足四成，且终端需求较为疲软，钢厂主动减产可能性增大。整体上看，供强需弱的格局在逐渐深化，实际需求和预期需求将双双走弱。钢厂主动减产对上游原料形成负向反馈，铁矿石近期弱于钢材，盘面上今日黑色系整体走弱，但原料端跌幅整体大于成材端，后续一旦钢厂主动减产效果体现，实际需求出现明显下滑，矿价将进一步承压。综上，铁矿石短期内继续是需求预期主导，目前基本面无较大变化，宏观面无利好消息下，仍将延续震荡偏弱运行，目前已跌破 660 附近支撑位，仍有下挫空间。

本报告发布机构

一冠通期货股份有限公司（已获中国证监会许可的期货投资咨询业务资格）

免责声明：

本报告中的信息均来源于公开资料，我公司对这些信息的准确性和完整性不作任何保证。报告中的内容和意见仅供参考，并不构成对所述品种买卖的出价或征价。我公司及其雇员对使用本报告及其内容所引发的任何直接或间接损失概不负责。本报告仅向特定客户传送，版权归一冠通期货所有。未经我公司书面许可，任何机构和个人均不得以任何形式翻版、复制、引用或转载。