

【冠通研究】

制作日期：2022年10月27日

震荡偏弱运行，空单可继续持有

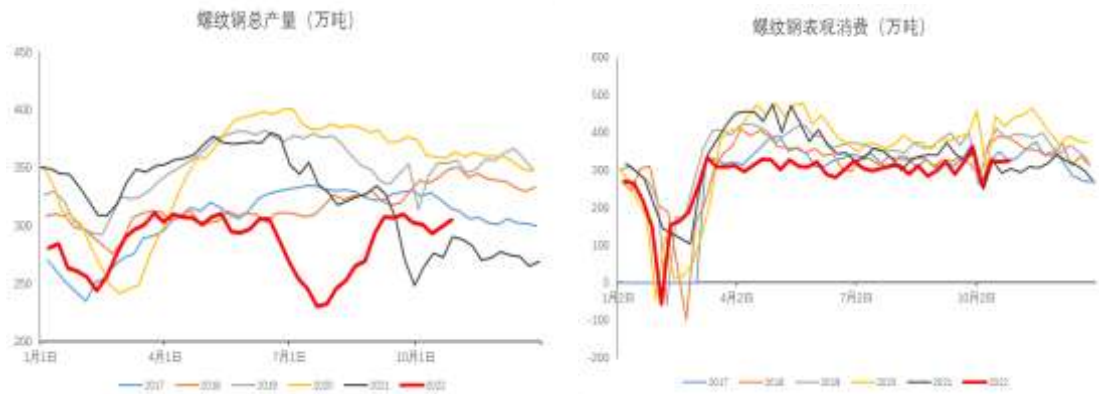
期货方面：今日螺纹钢主力 RB2301 夜盘低开后在 3800 附近窄幅整理，早盘翻红，最高涨至 3622 元/吨，午盘后持续下挫，最终尾盘收跌。收盘价为 3563 元/吨，-26 元/吨，涨跌幅-0.72%，成交量为 145.17 万手，成交缩量，持仓量为 177 万手，-12434 手。持仓方面，今日螺纹钢 RB2301 合约前二十名多头持仓为 1021624，-12671 手；前二十名空头持仓为 1110484，-619 手，多减空减。



现货方面：今日国内螺纹钢涨跌互现，上海中天螺纹钢现货价格为 3840 元/吨，较昨日-20 元/吨。昨日建材成交环比回升，但表现依旧较差。

基差方面：上海地区螺纹钢基差为 277 元/吨，基差走弱-3 元/吨，基差处于中等偏上水平。

产业方面：根据 Mysteel 数据，截止 10 月 27 日，螺纹钢周产量增加 5.83 万吨达 305.02 万吨，产量水平与 9 月和 10 月均值水平相当，实际供给水平仍处于高位。表观需求量环比小幅回升至 324.96 万吨，近期表需水平维持在 320 万吨以上，变化不是很明显。库存方面，社库和厂库均去库，总库存维持低位。



总体上，从最新数据来看，螺纹钢供需未发生较为明显的变化，弱需求格局依旧延续，库存延续去库状态，基本面矛盾暂时没有深化。但是弱需求格局下，需求变化不大就不是好消息，代表市场的旺季需求落空进一步被证实，而随着旺季进入尾声，市场对于后期需求更加悲观。目前值得关注的是钢厂亏损加深背景下，主动减产的实际效果，如果供给端后续会有所收缩，会一定程度上提振市场信心，但是钢厂减产负反馈同时也会导致成本下移，钢厂价格重心也会随着下移，因此，总体上钢价走弱是大的趋势，短期内仍旧是预期主导，或震荡偏弱运行，空单可继续持有。

本报告发布机构

一冠通期货股份有限公司（已获中国证监会许可的期货投资咨询业务资格）

免责声明：

本报告中的信息均来源于公开资料，我公司对这些信息的准确性和完整性不作任何保证。报告中的内容和意见仅供参考，并不构成对所述品种买卖的出价或征价。我公司及其雇员对使用本报告及其内容所引发的任何直接或间接损失概不负责。本报告仅向特定客户传送，版权归冠通期货所有。未经我公司书面许可，任何机构和个人均不得以任何形式翻版、复制、引用或转载。