

## 【冠通研究】

制作日期：2022年10月25日

### 偏弱运行，空单可继续持有

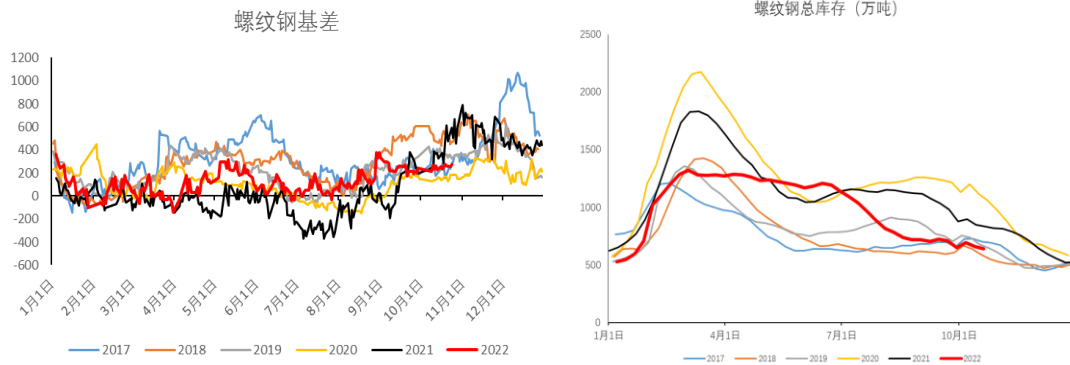
期货方面：今日螺纹钢主力 RB2301 自夜盘低开后震荡偏弱运行，尾盘收跌。收盘价为 3574 元/吨，-63 元/吨，涨跌幅-1.73%，成交量为 1694506 万手，成交缩量，持仓量为 182 万手，+41338 手。持仓方面，今日螺纹钢 RB2301 合约前二十名多头持仓为 1038143，+22974 手；前二十名空头持仓为 1130973，+24500 手，多增空增。



现货方面：今日国内地区螺纹钢普遍下跌，跌幅 0-50 元不等，上海中天螺纹钢现货价格为 3850 元/吨，较昨日-1030 元/吨。本周前两日全国建材成交量回升至 17 万吨以上，表现相对于上周后半周似有好转现象，还需持续关注。

基差方面：上海地区螺纹钢基差为 276 元/吨，基差走强+18 元/吨，基差处于中等偏上水平。

产业方面：螺纹钢产量目前处于年内较高水平，钢厂开工率和产能利用率仍处于高位；需求端，表需小幅回落，与 9 月整体表现比较无功无过；库存方面，社库去库、厂库小幅累库，贸易商和钢厂均维持低库存运行策略。



总体上，螺纹钢供需矛盾未有深化。供给方面，今年环保限产力度似不及往年，但钢厂亏损面积进一步扩大、利润空间进一步压缩，钢厂存在主动减产的可能。但需求仍然主导螺纹钢价格，9至10月集中发行专项债，基建赶工仍然对于钢材需求有较强的托底作用，房地产方面“保交楼”专项是房产用钢的主要支撑，但从9月数据来看，房屋竣工面积环比有收缩趋势，“保交楼”专项用钢需求或边际走弱，9月房地产新开工面积环比有所回升，或能有所抵消，整体上，房地产行业呈现弱势修复的态势，用钢增量难有明显的提升。盘面上，螺纹钢跌超前两日回调，突破3600支撑位，基本面无重大利好、市场对后期螺纹钢需求悲观预期下，预期短期内螺纹钢仍偏弱运行，空单可继续持有。

### 本报告发布机构

一冠通期货股份有限公司（已获中国证监会许可的期货投资咨询业务资格）

### 免责声明：

本报告中的信息均来源于公开资料，我公司对这些信息的准确性和完整性不作任何保证。报告中的内容和意见仅供参考，并不构成对所述品种买卖的出价或征价。我公司及其雇员对使用本报告及其内容所引发的任何直接或间接损失概不负责。本报告仅向特定客户传送，版权归一冠通期货所有。未经我公司书面许可，任何机构和个人均不得以任何形式翻版、复制、引用或转载。