

## 【冠通研究】

制作日期：2022 年 10 月 20 日

### 供需格局转弱，谨慎追空

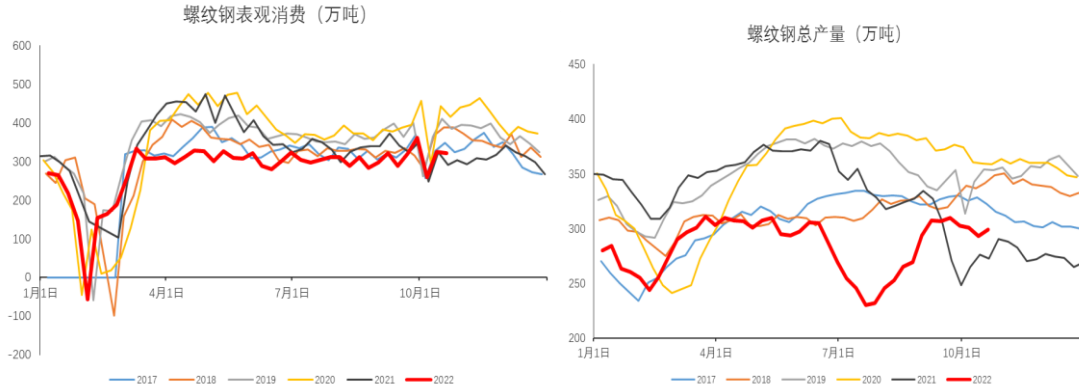
期货方面：今日螺纹钢主力 RB2301 自夜盘低开后震荡运行，尾盘收跌，延续下跌趋势。收盘价为 3594 元/吨，-68 元/吨，涨跌幅-1.86%，成交量为 2105144 万手，成交放量较多，持仓量为 184 万手，+32285 手。持仓方面，今日螺纹钢 RB2301 合约前二十名多头持仓为 1036709，+21451 手；前二十名空头持仓为 1153391，-4054 手，多增空减。



现货方面：今日国内地区螺纹钢现货普遍下跌，下跌幅度 0~50 元不等，上海中天螺纹钢现货价格为 3870 元/吨，较昨日-40 元/吨，全国建材成交单日表现较前一日下降幅度较大。

基差方面：上海地区螺纹钢基差为 276 元/吨，基差走强+13 元/吨，基差处于中等偏上水平。

产业方面：截止 10 月 21 日，螺纹钢周产量环比上升 5.75 万吨，达 299.19 万吨，产量处于较高位。需求端，螺纹钢表观需求环比回落 3.7 万吨，仍处于 320 万吨以上，高于 9 月均值水平。库存方面，根据 Mysteel 数据，螺纹钢周社库环比去库 23.98 万吨，厂库环比累库 1.08 万吨，总库存处于年内绝对低位。



总体上，螺纹钢供需格局转向宽松。尽管近期山西、新疆等地停工检修力度加大，但从目前数据来看，产量仍然维持高位，也不排除后期钢厂在利润进一步收缩和需求走弱态势下主动减产的可能性。表观需求温和回落，且高于9月均值，但产量和表需的比值相对于往年同期较高，供需相对宽松。从社库较大幅去库和厂库累库也可以看出，贸易商出货为主，拿货意愿差，甚至现货交易存在以价换量情形，反映出市场对于后市螺纹钢需求的悲观预期。目前来看，在基本面没有较强驱动力的状态下，期螺受市场悲观情绪主导，价格承压，预期短期内仍在震荡偏弱运行，但目前期价已处于较低位置，谨慎追空。关注9月地产相关数据。

### 本报告发布机构

一冠通期货股份有限公司（已获中国证监会许可的期货投资咨询业务资格）

### 免责声明：

本报告中的信息均来源于公开资料，我公司对这些信息的准确性和完整性不作任何保证。报告中的内容和意见仅供参考，并不构成对所述品种买卖的出价或征价。我公司及其雇员对使用本报告及其内容所引发的任何直接或间接损失概不负责。本报告仅向特定客户传送，版权归一冠通期货所有。未经我公司书面许可，任何机构和个人均不得以任何形式翻版、复制、引用或转载。