



冠通期货
Guantong Futures

慎初笃行为冠 逐鹿得人则通

冠通期货

趋势追踪策略日报

2022年10月20日

研究咨询部

周智诚 F3082617/Z0016177

本公司具备期货投资咨询业务资格，请务必阅读最后一页免责声明。

www.gtfutures.com.cn

核心策略推荐

策略观点：

金银：本周二美国10月NAHB房产市场指数较9月下降8点至38，创2020年5月份以来新低，预期43；本周美国30年期固定按揭贷款平均利率为7.12%，业界认为这是导致建筑商信心指数下降的最主要原因；本周二明尼阿波利斯联储主席卡什卡利（Neel Kashkari）表示，即使美联储使基准利率达到4.5%-4.75%，如果潜在通胀仍在加速，美联储就不能停止收紧货币政策；目前据CME“美联储观察”，美联储11月加息50个基点至3.50%-3.75%区间的概率为5.2%，加息75个基点的概率为94.8%；到12月累计加息100个基点的概率为1.8%，累计加息125个基点的概率为36.8%，累计加息150个基点的概率为61.3%；**目前金银仍在连续加息环境下不断偏空震荡，但美国经济再次进入衰退的可能性继续中长期利好金银。**

原油：今晨公布的美国石油协会(API)库存数据显示，截至10月14日当周原油库存减少约130万桶，预期增加140万桶；汽油库存减少约220万桶，预期减少110万桶；馏分油库存减少约110万桶，预期减少220万桶；10月18日据媒体报道，美国总统拜登已下令12月之前从美国战略石油储备（SPR）中释放1500万桶石油；今年到目前为止，白宫已经从战略石油储备释放了约1.65亿桶原油，本周三宣布的新增1500万桶的战略储备释放或标志着当前的储备释放达到顶峰；**目前油价返回90美元/桶下方持续震荡，油价未来整体前景依然看好。**

股指期货（IF）：今日大盘低开低走，沪指、深成指午后跌超1%，创业板指跟随下行；消息面，工信部：建设战略科学家梯队，培养大批卓越工程师；个人养老金投资基金渐行渐近，多家券商积极备战代销；香港特首李家超：今年内提交豁免股票买卖印花税条例草案；海南推进海上风电项目开发建设；目前A股整体估值已经进入显著低估区间，前期下跌带有明显的非理性，整体看本轮调整大概率已经结束，国内经济将在四季度呈现企稳回暖迹象并带动市场修复；**股指期货中短线预判震荡偏多。**

评判依据

根据4小时及1小时价格趋势在特殊均线组上方和下方的运动趋势，判断建仓方向并制定日内短线操作计划，若5分钟价格运动趋势与4小时线或1小时线方向一致，则保持持仓；若5分钟线跌落特殊均线组绿线下方，则获利（止损）平仓。

黄金：下滑跌破1680关键支撑后持续震荡下滑

▼ SPT_GLD.Daily 1652.15 1653.28 1637.63 1638.74
High= 1660.79 Previous DaysRange= 15.06
Low= 1645.73 Current DaysRange= 15.65
Close= 1652.14

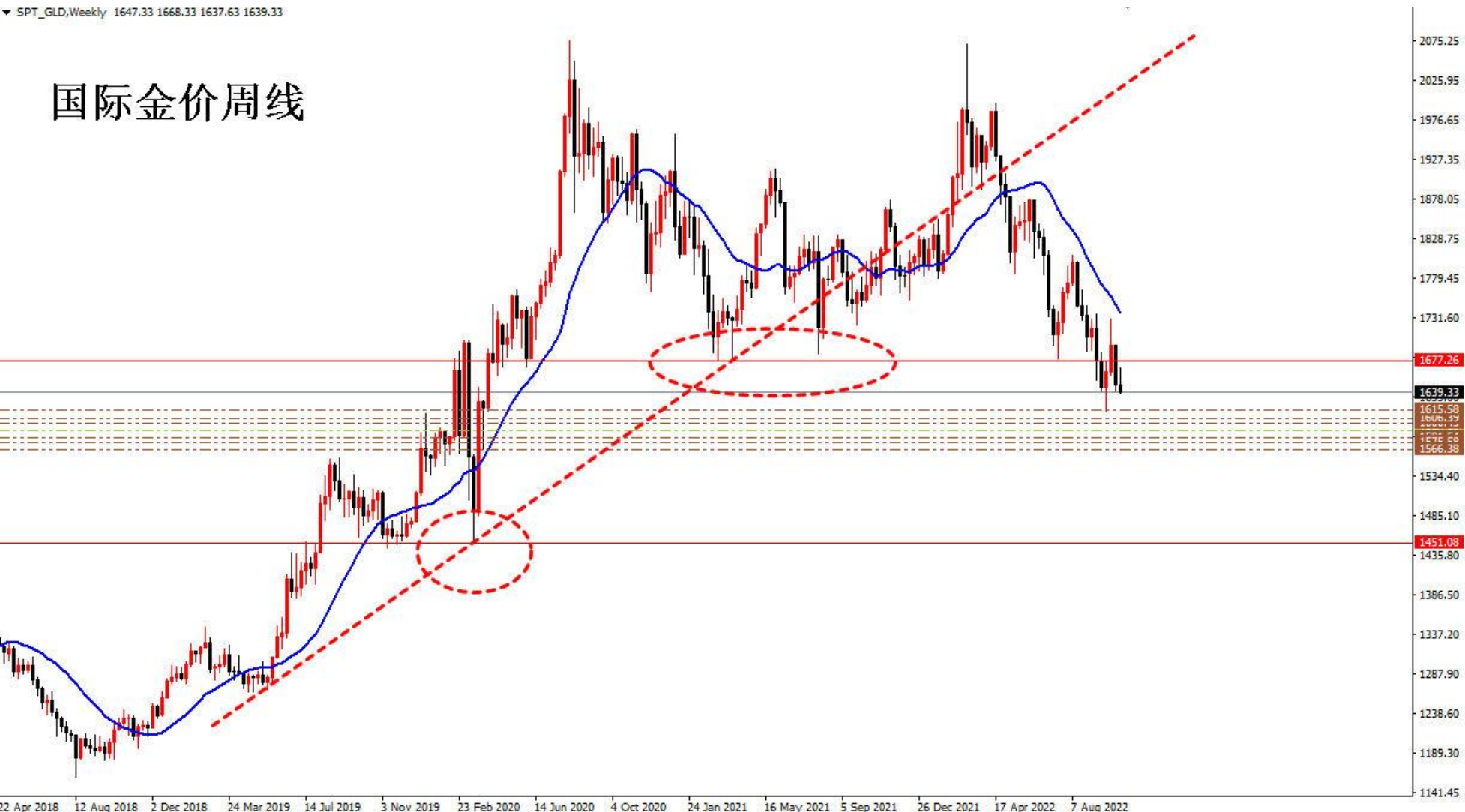


- 金价在国庆期间触及1700关键阻力后再次回落，目前再次跌向疫情期间1680关键支撑；金价上方阻力在1680，1700，1722，1750关口；下方支撑在1614前低和1600关口，更下方是1550和1500关口；

周线明显下滑，再次跌破关键支撑

SPT_GLD,Weekly 1647.33 1668.33 1637.63 1639.33

国际金价周线



- 2019年4月份以来，国际金价存在周线上行趋势线，金价前期跌穿周线，目前金价再次彻底返回周线支撑下方；金价前期已经连续测试疫情期间低点1680美元/盎司附近并彻底跌穿1680，目前在1680附近徘徊；不排除最终测试疫情起始低点1451美元/盎司附近。

AU2212一小时线



黄金2212 (au2

卖五	390.28	2
卖四	390.26	3
卖三	390.24	5
卖二	390.22	3
卖一	390.20	5
买一	390.14	14
买二	390.12	21
买三	390.10	17
买四	390.06	3
买五	390.02	5
最新	390.18	结算
涨跌	-1.12	昨结
幅度	-0.29%	开盘
总手	56600	最高
现手	6	最低
涨停	422.60	跌停
持仓	143312	仓差
外盘	28104	内盘
北京	价格	现手
14:59	390.18	1
:45	390.14	6
:46	390.14	8
:46	390.18	13
:47	390.18	1
:47	390.18	12
:48	390.20	21
:49	390.20	1
:50	390.14	6
:50	390.14	8
:51	390.14	13
:51	390.14	2
:52	390.12	1
:52	390.14	13
:53	390.14	2
:53	390.14	6
:54	390.18	11
:55	390.20	2
:55	390.12	26
:56	390.12	8
:56	390.16	2
:57	390.14	8
:58	390.16	2
:59	390.18	6

★期货AU2212震荡下滑，1小时KDJ震荡下滑，上方阻力在日线小前高393，下方支撑位于跳空缺口上沿387.50，根据国际市场美元金价运行，期金整体判断震荡偏空。

注意：目前各类基本面信息导致无序震荡较多，风险较大。

白银：日线宽幅震荡仍在延续



- 目前银价停留在26.93至17.54跌势的23.6%反弹位19.76下方，已经测试38.2%反弹位21.12；上方阻力在19.76, 21.12和50%反弹位22.22；下方支撑在18.61，小前低17.54，17.00，之后是16.50；短线震荡。

商品添加 日期 时间

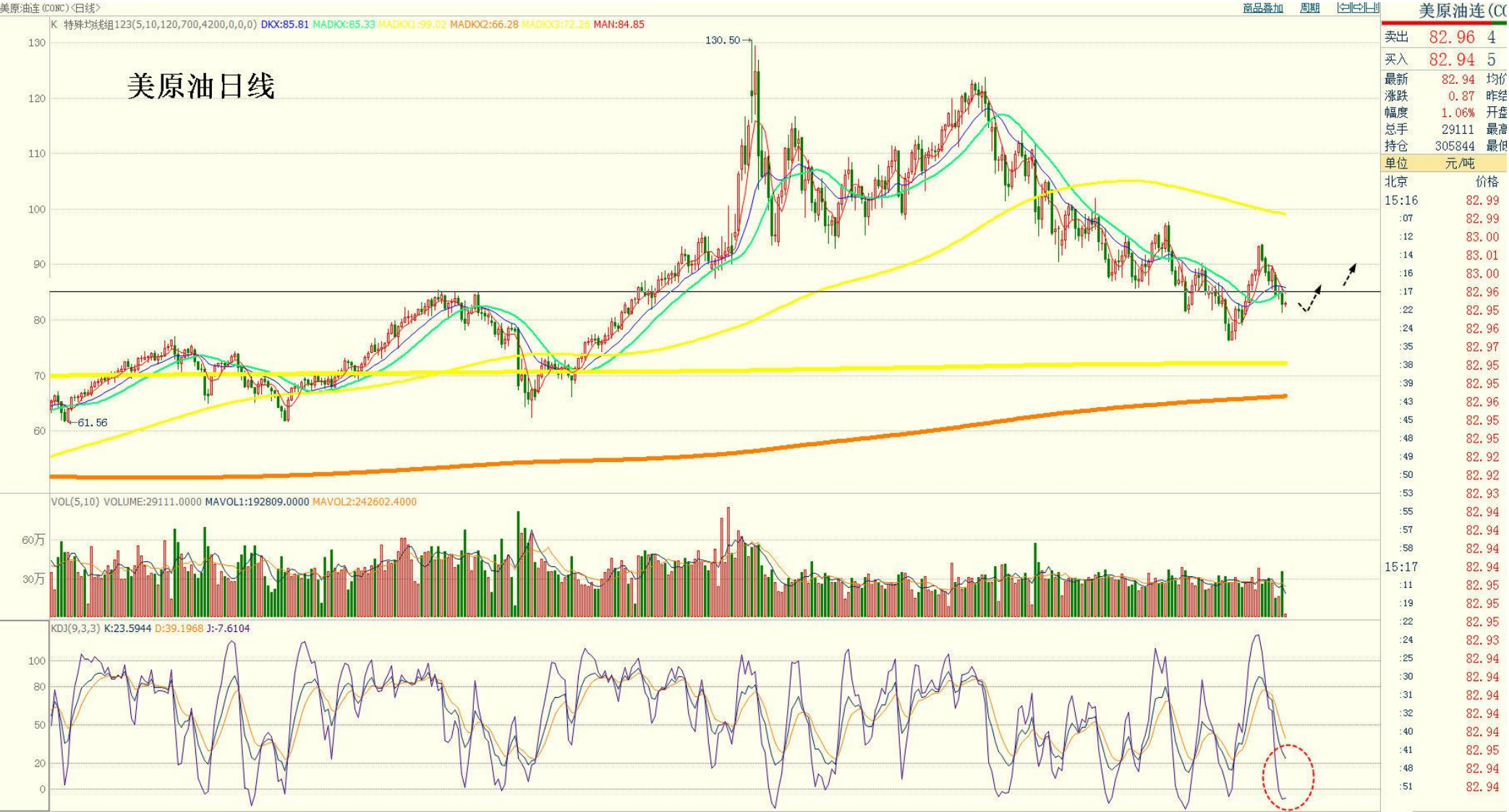
AG2212一小时线



白银2212 (a)	
卖五	4393 4
卖四	4392 7
卖三	4391 7
卖二	4390 1
卖一	4389 4
买一	4388 1
买二	4387 8
买三	4386 2
买四	4385 1
买五	4384 1
最新	4388 挂
涨跌	-19 昨
幅度	-0.43% 开
总手	432113 最
现手	26 最
涨停	4847 封
持仓	441525 仓
外盘	214522 内
北京	价格 现
14:59	4389
:49	4387
:49	4388
:50	4388
:50	4388
:51	4387
:51	4388
:52	4388
:52	4388
:53	4388
:53	4388
:54	4388
:54	4387
:55	4389
:55	4387
:56	4388
:56	4388
:57	4387
:57	4387
:58	4387
:58	4387
:59	4389
:59	4388
15:00	4388

- 期货AG2212震荡，1小时线KDJ接近超买，上方阻力位于日线前高4580，下方支撑位于日线前低4270，根据国际市场美元银价运行，期银整体判断震荡偏空。
- 注意：目前各类基本面信息导致无序震荡较多，风险较大。

原油：停留在90美元/桶下方，持续震荡



➤ 原油连续反弹突破100、110和120/桶关口，最高触及130美元/桶后连续回撤震荡；目前特殊均线组日线绿线在85.00附近，油价短线震荡。

SC2212一小时线



原油2212(sc2212)		
卖五	663.3	1
卖四	663.0	17
卖三	662.9	1
卖二	662.8	6
卖一	662.7	14
买一	662.6	3
买二	662.5	29
买三	662.4	1
买四	662.2	2
买五	662.0	2
最新	662.6	结算
涨跌	-9.3	昨结
幅度	-1.38%	开盘
总手	140660	最高
现手	4	最低
涨停	759.2	跌停
持仓	30213	仓差
外盘	69814	内盘
北京	价格	现手
14:59	662.2	1
:48	662.3	5
:49	662.4	7
:49	662.4	5
:50	662.4	3
:50	662.3	16
:51	662.3	2
:51	662.4	1
:52	662.3	1
:53	662.4	3
:53	662.5	7
:54	662.4	3
:54	662.4	2
:55	662.5	7
:55	662.5	2
:56	662.5	5
:56	662.6	5
:57	662.4	5
:57	662.4	3
:58	662.6	4
:58	662.6	9
:59	662.4	1
:59	662.6	4
15:00	662.6	4

- 期货原油SC2212震荡，1小时KDJ超卖反弹，上方阻力位于日线小前高699，下方支撑位于特殊均线组1小时线黄线651，根据国际市场美原油油价运行，期货原油短线判断震荡偏多；
- 目前各类基本面信息导致无序震荡较多，风险较大。

股指期货：大盘维持3000点上方，频繁震荡



- 今日大盘低开低走，沪指、深成指午后跌超1%，创业板指跟随下行；消息面，工信部：建设战略科学家梯队，培养大批卓越工程师；个人养老金投资基金渐行渐近，多家券商积极备战代销；香港特首李家超：今年内提交豁免股票买卖印花税条例草案；海南推进海上风电项目开发建设；目前A股整体估值已经进入显著低估区间，前期下跌带有明显的非理性，整体看本轮调整大概率已经结束，国内经济将在四季度呈现企稳回暖迹象并带动市场修复；短线股指期货预计震荡偏多；
- 股指期货IF2210日线KDJ超买回落，整体判断短线震荡偏多。



IF2210 (IF22

卖出 3775.0 1

买入 3774.8 1

最新 3775.2 结算

涨跌 -57.2 昨结

幅度 -1.49% 开盘

总手 50144 最高

现手 1 最低

涨停 4215.6 跌停

持仓 40319 仓差

外盘 24842 内盘

北京 价格 现手

14:59 3775.0 5

:42 3775.0 4

:43 3774.6 11

:43 3774.8 3

:44 3774.8 4

:44 3775.2 3

:45 3774.4 3

:45 3775.6 11

:46 3775.2 2

:46 3775.4 1

:47 3775.4 1

:47 3775.4 4

:48 3775.0 2

:49 3775.2 5

:50 3775.0 1

:50 3775.4 2

:51 3775.2 2

:51 3775.0 1

:52 3775.2 1

:52 3775.4 3

:53 3775.2 1

:53 3775.0 3

:54 3774.6 2

:54 3774.2 2

:55 3774.6 2

:55 3774.4 2

:56 3774.0 1

:56 3774.6 5

:57 3775.0 1

:58 3775.0 2

:58 3774.6 4

:59 3775.2 1

- 股指期货IF2210震荡下滑，1小时KDJ超卖，上方阻力位于特殊均线组1小时线黄线3930，下方支撑位于日线小前低3650，根据A股大盘运行，股指期货短线整体预判震荡偏多。
- 目前各类基本面信息导致无序震荡较多，风险较大。

今日策略建议

品种合约	持仓手数	持仓方向	上方阻力		下方支撑	行情预判
AU2212	2		393		387.50	震荡偏空
AG2212	4		4580		4270	震荡偏空
PP2209						暂时观望
CU2209	1					暂时观望
SC2212	1		699		651	震荡偏多
IF2210	1		3930		3650	震荡偏多

交易策略风险揭示

尊敬的客户：

感谢您浏览或订阅我公司的研究资讯服务，在您使用该服务前请您充分了解以下风险内容：

- 1、根据《证券期货投资者适当性管理办法》的相关要求，我公司提供的研究资讯（交易策略）服务为R3等级，适合风险评级能力为C3及C3以上类别的普通投资者及专业投资者使用。若您的风险承受能力不满足上述条件，请您主动取消浏览或订阅服务。请您审慎考察金融产品或者服务的风险及特征，根据自身的风险承受能力执行做出投资决定并自主承担投资风险。
- 2、本策略观点系研究员依据掌握的资料做出，信息均来源于公开资料，因条件所限实际结果可能有很大不同，我公司对这些信息的准确性和完整性不作任何保证，请投资者务必独立进行交易决策，公司不对交易结果做任何保证。
- 3、市场具有不确定性，过往策略观点的吻合并不保证当前策略观点的正确。我公司及其他研究员可能发表与本策略观点不同的意见。
- 4、报告中的内容和意见仅供参考，并不构成任何投资建议且不为任何投资行为负责。本公司、本公司员工或者关联结构不承诺投资者一定获利，不与投资者分享投资收益，也不对任何人因使用本报告中的任何内容所引致的任何损失负任何责任。投资者据此做出的任何投资决策与本公司、本公司员工或者关联机构无关。
- 5、在法律范围内，公司或关联机构可能会就涉及的品种进行交易，或可能为其他公司交易提供服务。

请您谨记：投资有风险，入市须谨慎！



冠通期货
Guantong Futures

慎初笃行为冠 逐鹿得人则通

分析师：周智诚

执业证书号：F3082617/ Z0016177

联系电话：010-85356596

本报告发布机构

--冠通期货股份有限公司（已获中国证监会许可的期货投资咨询业务资格）

免责声明：

本报告中的信息均来源于公开资料，我公司对这些信息的准确性和完整性不作任何保证。报告中的内容和意见仅供参考，并不构成对所述品种买卖的出价或征价。我公司及其雇员对使用本报告及其内容所引发的任何直接或间接损失概不负责。本报告仅向特定客户传送，版权归冠通期货所有。未经我公司书面许可，任何机构和个人均不得以任何形式翻版、复制、引用或转载。

致
谢