

【冠通研究】

制作日期：2022年10月12日

节后需求态势仍不明朗，震荡运行

期货方面：螺纹钢主力 RB2301 低开后震荡偏弱运行，尾盘收跌，延续走弱，日内最低跌至 3711 元/吨。收盘价为 3754 元/吨，-65 元/吨，涨跌幅-1.70%，成交量为 172.34 万手，持仓量为 165 万手，-44112 手。持仓方面，今日螺纹钢 RB2301 合约前二十名多头持仓为 937531，-22020 手；前二十名空头持仓为 1079375，-54172 手，多减空减，空头减仓更为积极。



现货方面：今日国内螺纹钢现货价格普遍下跌，上海中天螺纹钢现货价格为 3990 元/吨，较昨日-50 元，全国建材成交单日表现欠佳。

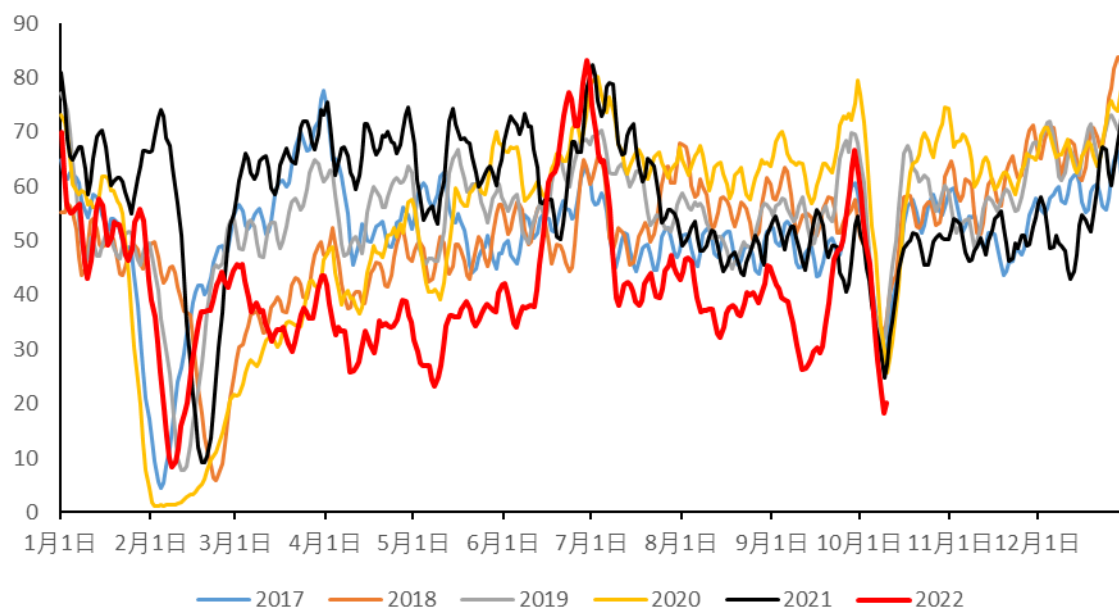
基差方面：上海地区螺纹钢基差为 236 元/吨，基差走弱-30 元/吨，基差处于中等偏上水平。

产业方面：目前来看，河北部分钢厂烧结限产影响有限，供给端暂时不会大幅收紧，后续限产方面消息仍需关注，同时也不排除钢厂在亏损状态下，需求预期减弱主动减产的情况；节后建材成交表现不稳定，节后建材成交均值较节前下滑较为明显，整体气氛较为清淡，螺纹钢现货价格近几日下跌也较为明显，反映出实际需求较弱的态势。

10月11日央行公布金融数据，社会融资规模环比增大，M2-M1剪刀差收缩，新增人民币贷款超预期较多，但企业端对于中长期贷款增量的贡献大于居民端，反映出居民端风险偏好较低，对于房产购买积极性仍然不足，而节前集中发布的刺激消费端的地产政策，从商品房成交数据来看，效果目前还未显现，需求态势还不明晰，叠加节后国内疫情多点散

发，对市场情绪有所影响，成本端来看，支撑仍较强，下跌幅度有限，短期来看螺纹钢震荡运行，观望为主。

30大中城市：商品房成交面积：万平方米（10日均）



本报告发布机构

一冠通期货股份有限公司（已获中国证监会许可的期货投资咨询业务资格）

免责声明：

本报告中的信息均来源于公开资料，我公司对这些信息的准确性和完整性不作任何保证。报告中的内容和意见仅供参考，并不构成对所述品种买卖的出价或征价。我公司及其雇员对使用本报告及其内容所引发的任何直接或间接损失概不负责。本报告仅向特定客户传送，版权归冠通期货所有。未经我公司书面许可，任何机构和个人均不得以任何形式翻版、复制、引用或转载。