

【冠通研究】

制作日期： 2022 年 9 月 28 日

塑料：弱势运行为主

期货方面：塑料2301合约减仓震荡运行，最高上涨至7972元/吨，最低下跌至7913元/吨，最终收盘于7924元/吨，在60日均线上方，涨幅0.18%。持仓量减少3073手至375549手。



PE 现货市场多数稳定，涨跌幅在-50 至 0 之间，LLDPE 报 8150-8750 元/吨，LDPE 报 9700-10100 元/吨，HDPE 报 8400-8600 元/吨。

基本面上看，供应端，塑料开工率维持在 91.7%，较去年同期高了 1.2 个百分点。塑料开工率处于中性水平。齐鲁石化、茂名石化即将开车，预计塑料开工率继续上涨。新增产能上，40 万吨/年的连云港石化二期 HDPE 装置于 8 月份投产，40 万吨/年的山东劲海化工 HDPE 装置预计将于 10 月投产。

需求方面，下游农膜旺季需求继续增加，农膜开工率环比增加 2.45 个百分点至 61.21%，另外管材开工率增加 0.17 个百分点至 45.37%，包装膜开工率增加 0.85 个百分点至 62.68%，整体上下游需求环比增加

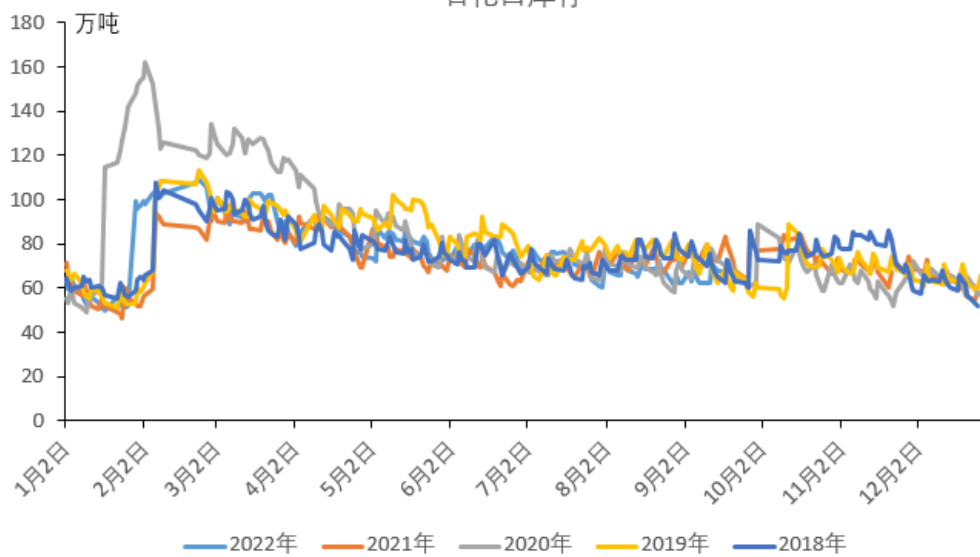
1.21 个百分点，但比去年同期还是少了 6.10 个百分点。

聚乙烯开工率



周三石化早库下降4万吨至59.5万吨，较去年同期低了5万吨，近两日石化去库加速，继续关注国庆节前的备货。

石化日库存



原料端原油：俄罗斯或在10月初的OPEC+会议上提议减产100万桶/日，北溪1号管道泄漏，叠加市场关注飓风伊恩对美湾原油产量的影响，国际油价一度反弹，但美元继续上涨压制原油价格，布伦特原油12合约下跌至84美元/桶下方，东北亚乙烯价格维持在900美元/吨，东南亚乙

烯维持在910美元/吨。

齐鲁石化、茂名石化即将开车，预计塑料开工率继续上涨。下游需求一般。不过环比继续走强，石化库存去库略有加速，关注国庆节前的下游备货情况。LLDPE现货多数持稳，成本下行，塑料弱势运行为主。

本报告发布机构

—冠通期货股份有限公司（已获中国证监会许可的期货投资咨询业务资格）

免责声明：

本报告中的信息均来源于公开资料，我公司对这些信息的准确性和完整性不作任何保证。报告中的内容和意见仅供参考，并不构成对所述品种买卖的出价或征价。我公司及其雇员对使用本报告及其内容所引发的任何直接或间接损失概不负责。本报告仅向特定客户传送，版权归冠通期货所有。未经我公司书面许可，任何机构和个人均不得以任何形式翻版、复制、引用或转载。