

## 【冠通研究】

制作日期：2022年9月27日

### 多单逐步止盈，注意风险

期货方面：螺纹钢主力 RB2301 低开后震荡偏强运行。收盘价为 3837 元/吨，+86 元/吨，涨跌幅+2.29%，突破 3800 压力位，成交量为 181.33 万手，较上一交易日增加，持仓量为 175 万手，+75173 手。持仓方面，今日螺纹钢 RB2301 合约前二十名多头持仓为 1009987，+20220 手；前二十名空头持仓为 1158655，+73592 手，多增空增，且多头持仓增加为空头持仓增加的三倍以上。

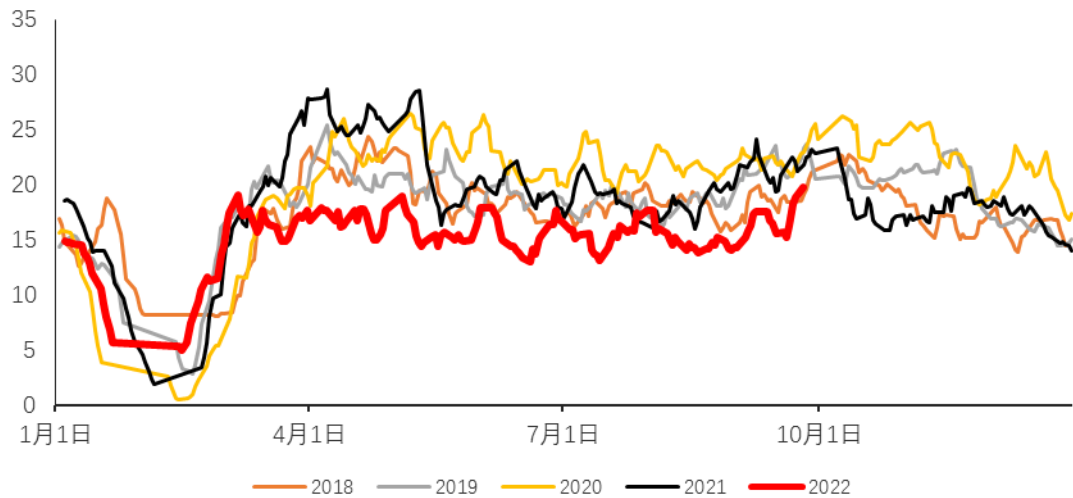


现货方面：今日国内绝大部分地区螺纹钢现货价格上涨，上海中天螺纹钢现货价格为 4030 元/吨，较昨日+50 元，全国建材成交表现较好。

基差方面：上海地区螺纹钢基差为 193 元/吨，基差走弱-22 元/吨。

产业方面：高炉开工率和产能利用率均处于高位，日均铁水产量连续周攀升，逼近今年最高位 243.29 万吨，对应螺纹钢产量环比回升；螺纹钢表观需求量环比大幅上涨，建材成交表现明显好转，国庆假期临近，节前补库需求仍存；库存方面，钢厂按需采购，社库和厂库均维持低位运行状态。

全国建筑钢材成交：万吨（五日均）



短期来看，螺纹钢供需双增，节前补库需求仍在，近期建材成交表现较好，旺季预期仍然存在，地方性地产相关措施和政策也在持续释放，且今日唐山部分钢厂接到烧结限产通知，限产幅度预计在 30—50%之间，或影响日均铁水产量，且今日突破 3800 压力位，走出上下影线较短的阳线，预期短期震荡偏强运行，但中长期走弱趋势不变，反弹空间有限，建议多单逐步止盈，注意风险；中长期来看，房企拿地数据较弱，地产新开工面积环比下降，拖累后期钢材需求，尽管相关政策频出，但政策刺激难以持续提振需求，随着地产市场持续走弱，螺纹钢价格承压，建议中长期偏空对待。

#### 本报告发布机构

一冠通期货股份有限公司（已获中国证监会许可的期货投资咨询业务资格）

#### 免责声明：

本报告中的信息均来源于公开资料，我公司对这些信息的准确性和完整性不作任何保证。报告中的内容和意见仅供参考，并不构成对所述品种买卖的出价或征价。我公司及其雇员对使用本报告及其内容所引发的任何直接或间接损失概不负责。本报告仅向特定客户传送，版权归冠通期货所有。未经我公司书面许可，任何机构和个人均不得以任何形式翻版、复制、引用或转载。