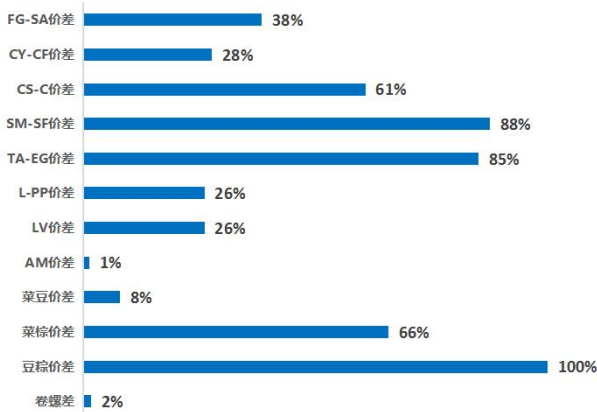
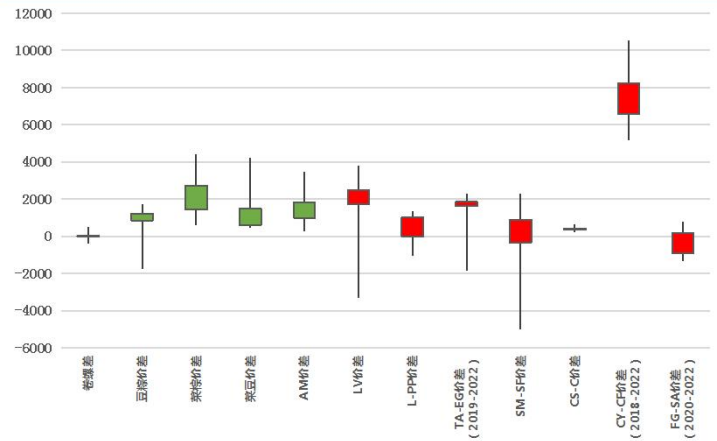


板块	名称	报价单位	最新收盘价	价差名称	价差	价差走势图(近一年)
黑色系	SHFE热轧卷板	元/吨	3916	热卷 - 螺纹钢价差	6	
	SHFE螺纹钢	元/吨	3910			
黑色系	CZCE锰硅	元/吨	7508	锰硅 - 锰铁 价差	-334	
	CZCE硅铁	元/吨	7842			
农产品	DCE豆油	元/吨	9238	豆油 - 棕榈油价差	1222	
	DCE棕榈油	元/吨	8016			
农产品	CZCE菜油	元/吨	10735	菜油 - 棕榈油价差	2719	
	DCE棕榈油	元/吨	8016			
农产品	CZCE菜油	元/吨	10735	菜油 - 豆油价差	1497	
	DCE豆油	元/吨	9238			
农产品	DCE豆一	元/吨	5792	豆一 - 豆粕价差	1835	
	DCE豆粕	元/吨	3957			
农产品	DCE玉米淀粉	元/吨	3132	玉米淀粉 - 玉米价差	421	
	DCE玉米	元/吨	2711			
农产品	CZCE棉纱	元/吨	22585	棉纱 - 棉花价差	6595	
	CZCE棉花	元/吨	15990			
能化品种	DCE塑料	元/吨	8023	塑料 - PVC价差	1745	
	DCE PVC	元/吨	6278			
能化品种	DCE塑料	元/吨	8023	塑料 - 聚丙烯价差	-13	
	DCE聚丙烯	元/吨	8036			
能化品种	CZCE PTA	元/吨	5866	PTA - 乙二醇价差	1615	
	DCE乙二醇	元/吨	4251			
能化品种	CZCE玻璃	元/吨	1543	玻璃 - 纯碱价差	-903	
	CZCE纯碱	元/吨	2446			

主要商品期货最新主力价差所处近一年 (365天) 历史百分位

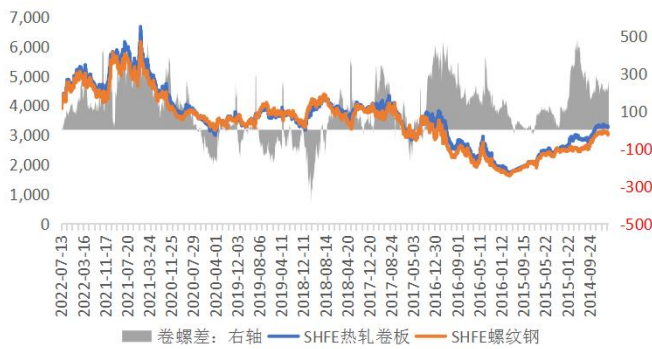


当前主要商品期货最新主力价差近五年状态 (2017-2022)

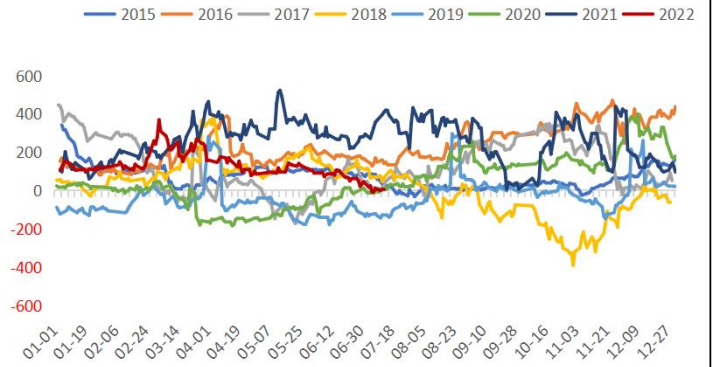


## 商品价差近年以来走势对比

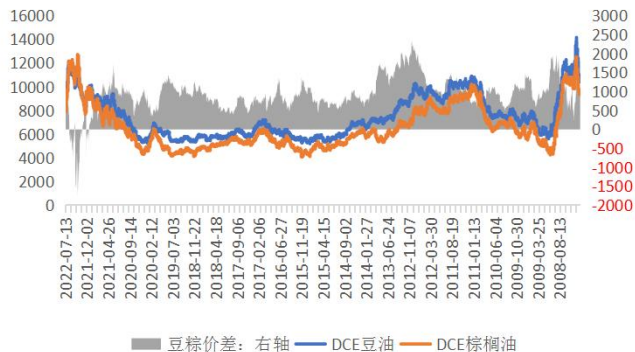
卷螺价差 - 走势图



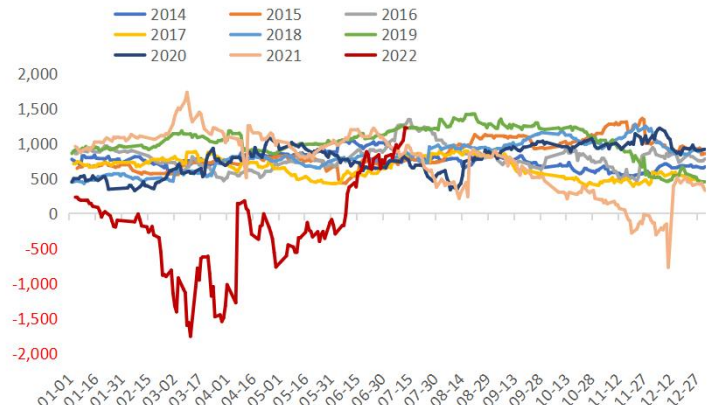
卷螺价差 - 季节图



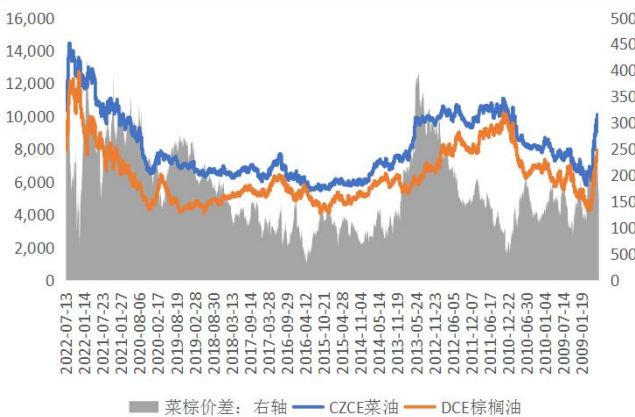
豆棕价差 - 走势图



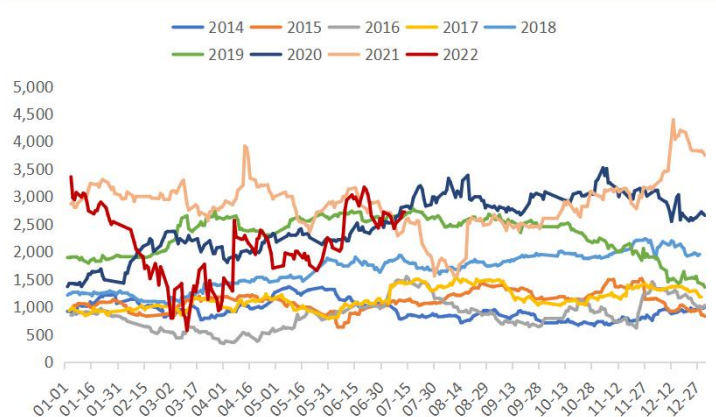
豆棕价差 - 季节图



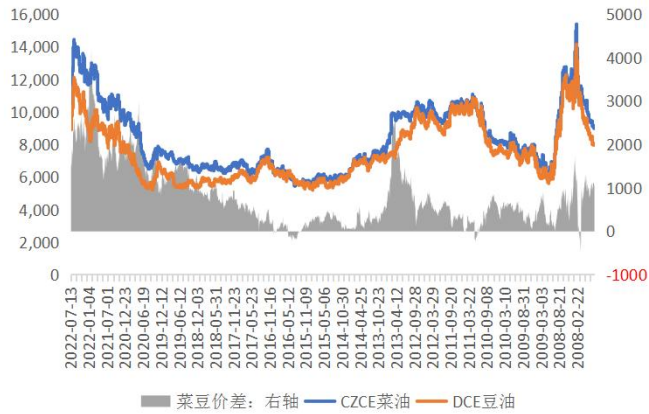
菜棕价差 - 走势图



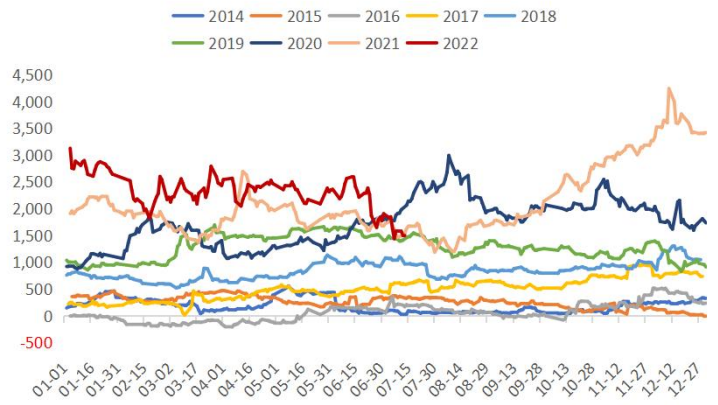
菜棕价差 - 季节图



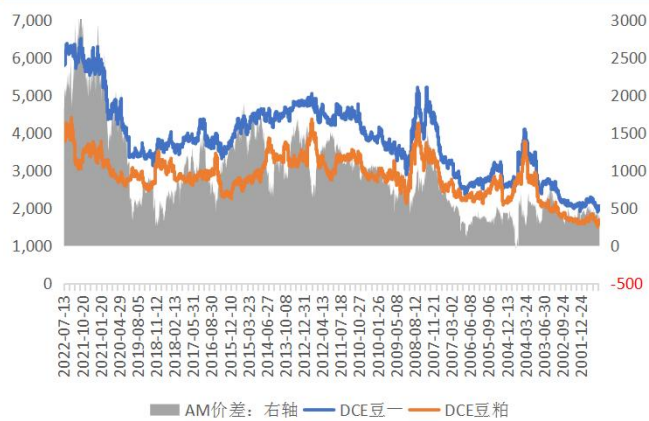
菜豆价差 - 走势图



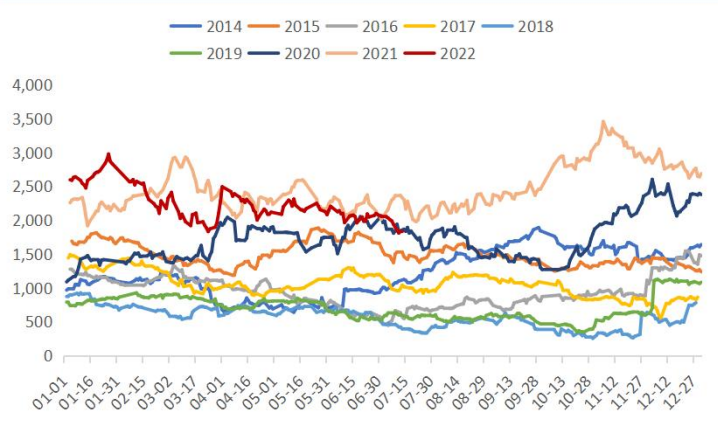
菜豆价差 - 季节图



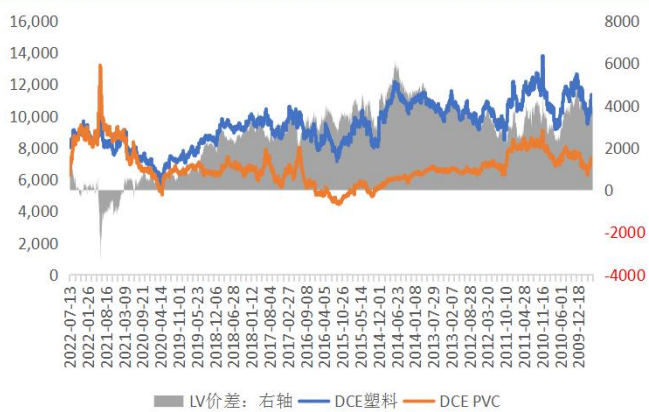
AM价差 - 走势图



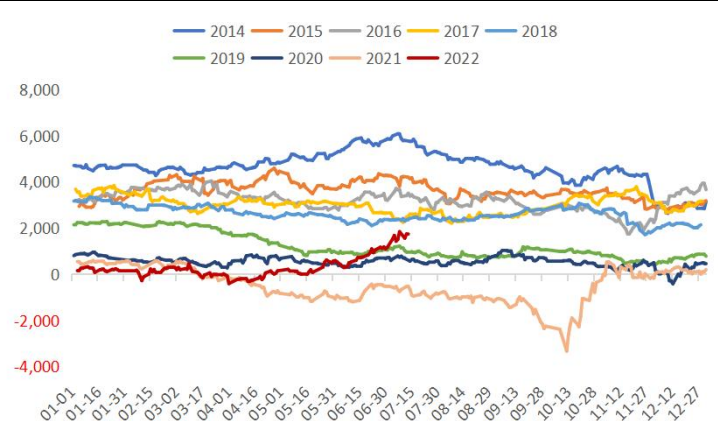
AM价差 - 季节图



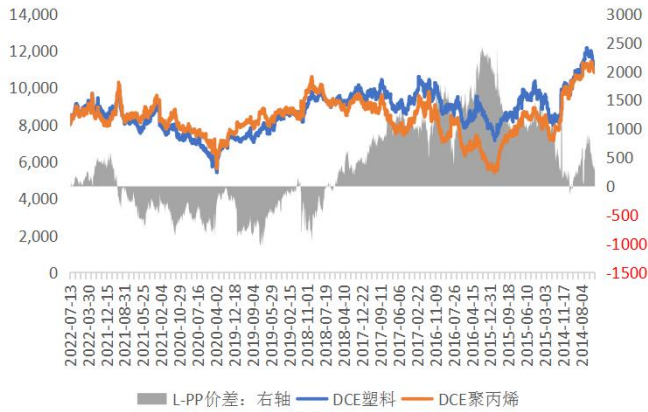
LV价差 - 走势图



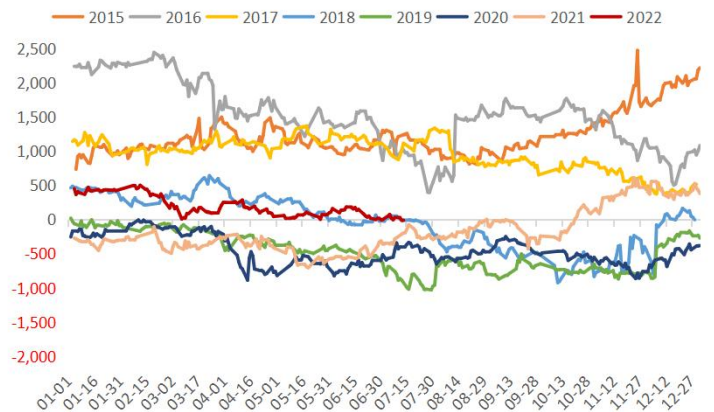
LV价差 - 季节图



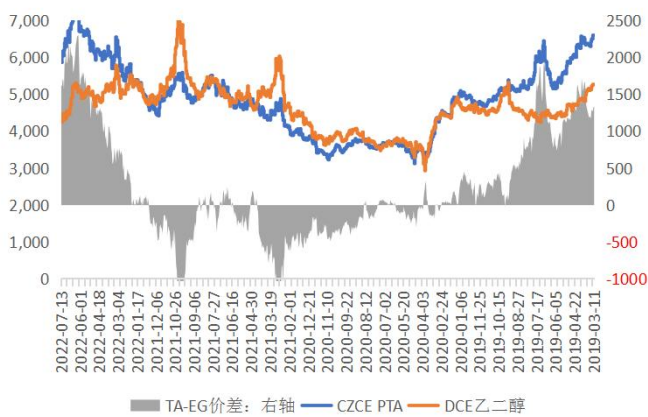
L-PP价差 - 走势图



L-PP价差 - 季节图



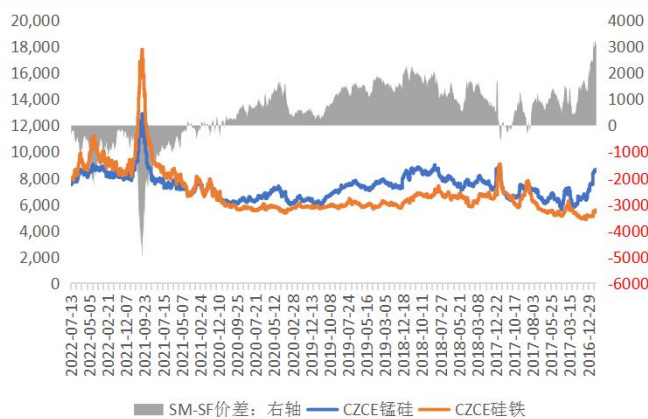
TA-EG价差 - 走势图



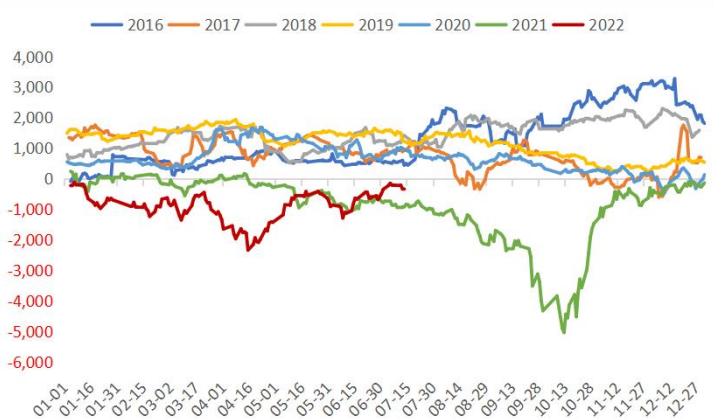
TA-EG价差 - 季节图



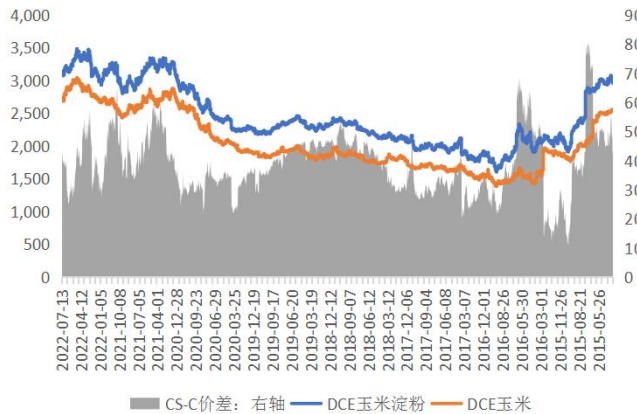
SM-SF价差 - 走势图



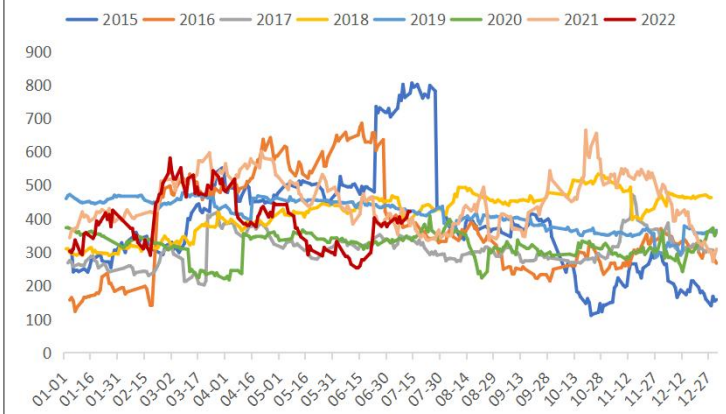
SM-SF价差 - 季节图



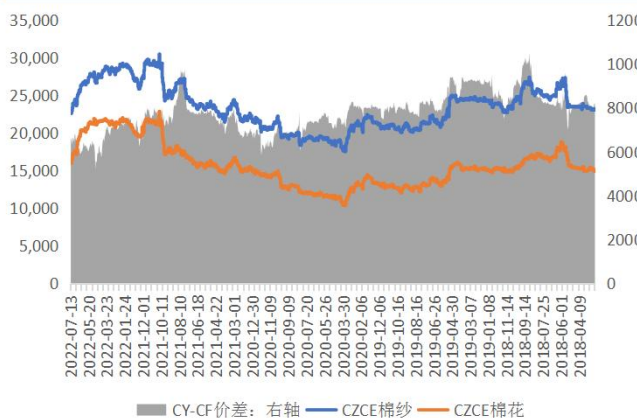
CS-C价差 - 走势图



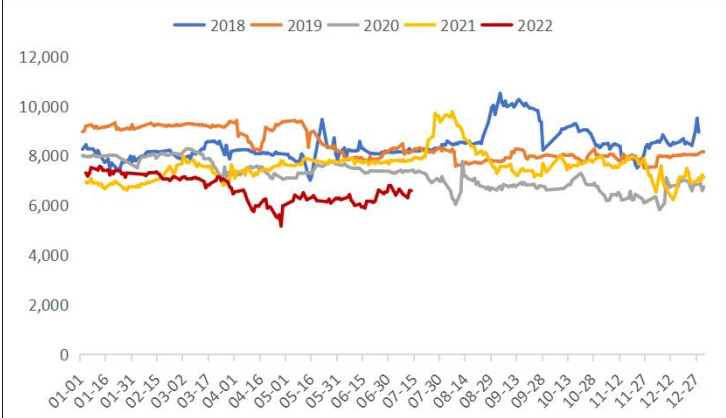
CS-C价差 - 季节图



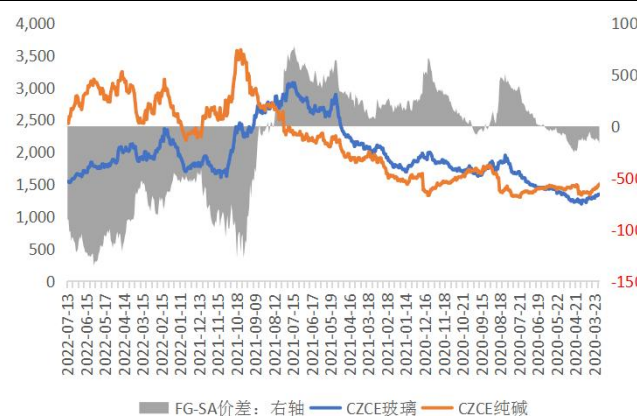
CY-CF价差 - 走势图



CY-CF价差 - 季节图



FG-SA价差 - 走势图



FG-SA价差 - 季节图



免责声明:

本报告中的信息均来源于公开资料, 我公司对这些信息的准确性和完整性不作任何保证。报告中的内容和意见仅供参考, 并不构成对所述品种买卖的出价或征价。我公司及其雇员对使用本报告及其内容所引发的任何直接或间接损失概不负责。本报告仅向特定客户传送, 版权归冠通期货所有。未经我公司书面许可, 任何机构和个人均不得以任何形式翻版, 复制, 引用或转载。如引用、转载、刊发, 须注明出处为冠通期货股份有限公司。

冠通期货研究咨询部

联系方式: 010-85356618