

热点资讯

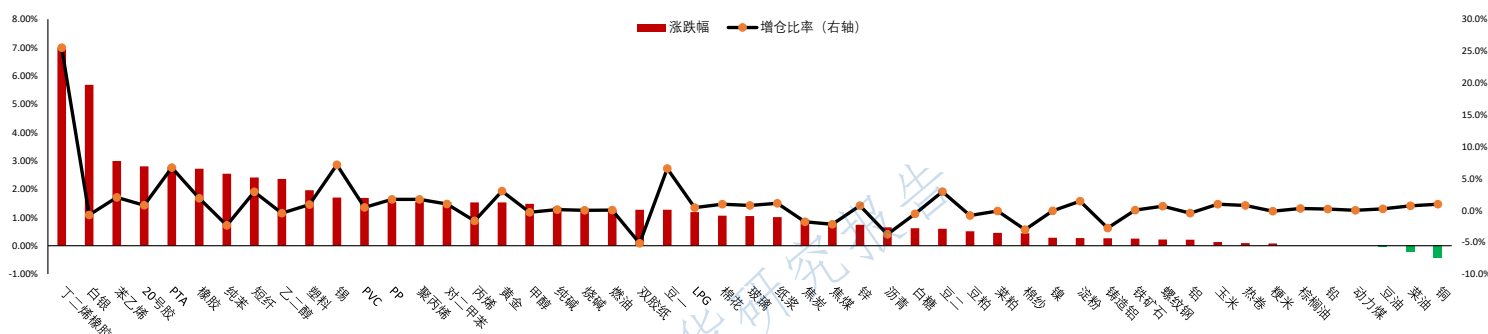
1. 据新华社，中国人民银行行长潘功胜接受采访表示，2026年，中国人民银行将继续实施好适度宽松的货币政策，灵活高效运用降准降息等多种货币政策工具，今年降准降息还有一定的空间。
2. 据中国央行官网，为保持银行体系流动性充裕，2026年1月23日，中国人民银行将以固定数量、利率招标、多重价位中标方式开展9000亿元MLF操作，期限为1年期。
3. 美国总统特朗普表示，如果欧洲国家因他提出的关税威胁而出售美国资产，他将采取“重大报复措施”。
4. 据中钢协，1月中旬，21个城市5大品种钢材社会库存709万吨，环比减少2万吨，下降0.3%，库存小幅下降。
5. 据乘联分会官微消息，初步推算，1月狭义乘用车零售总市场预计为180万辆左右，环比下降20.4%，同比增长0.3%，其中新能源零售可达80万左右，渗透率约44.4%。

重点关注

原油、焦煤、焦炭、白银、苯乙烯

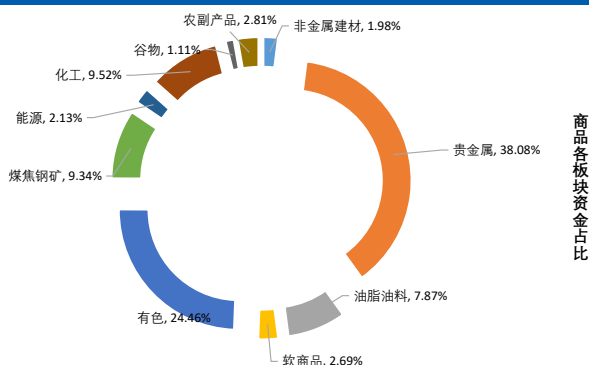
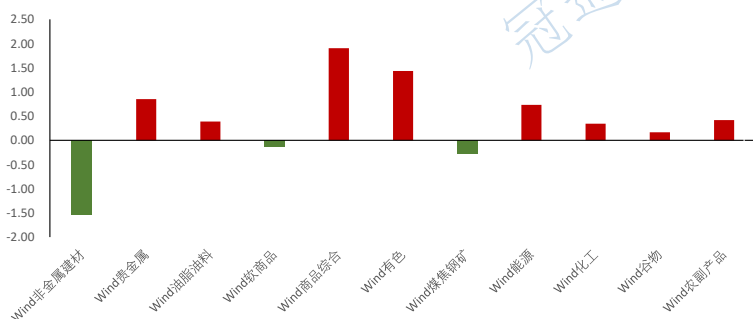
夜盘表现

商品期货主力合约夜盘涨跌幅



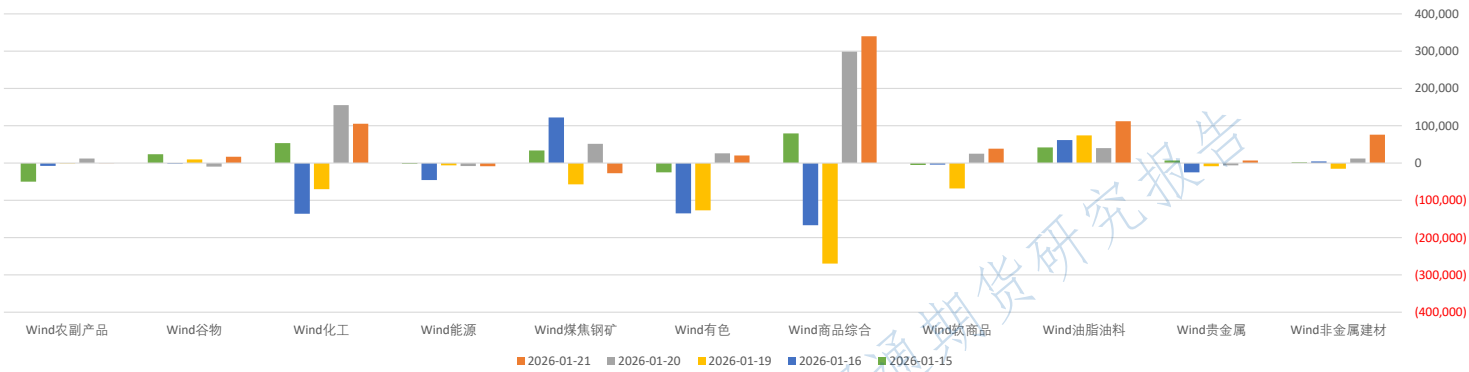
板块表现

板块涨跌幅 (%)



板块持仓

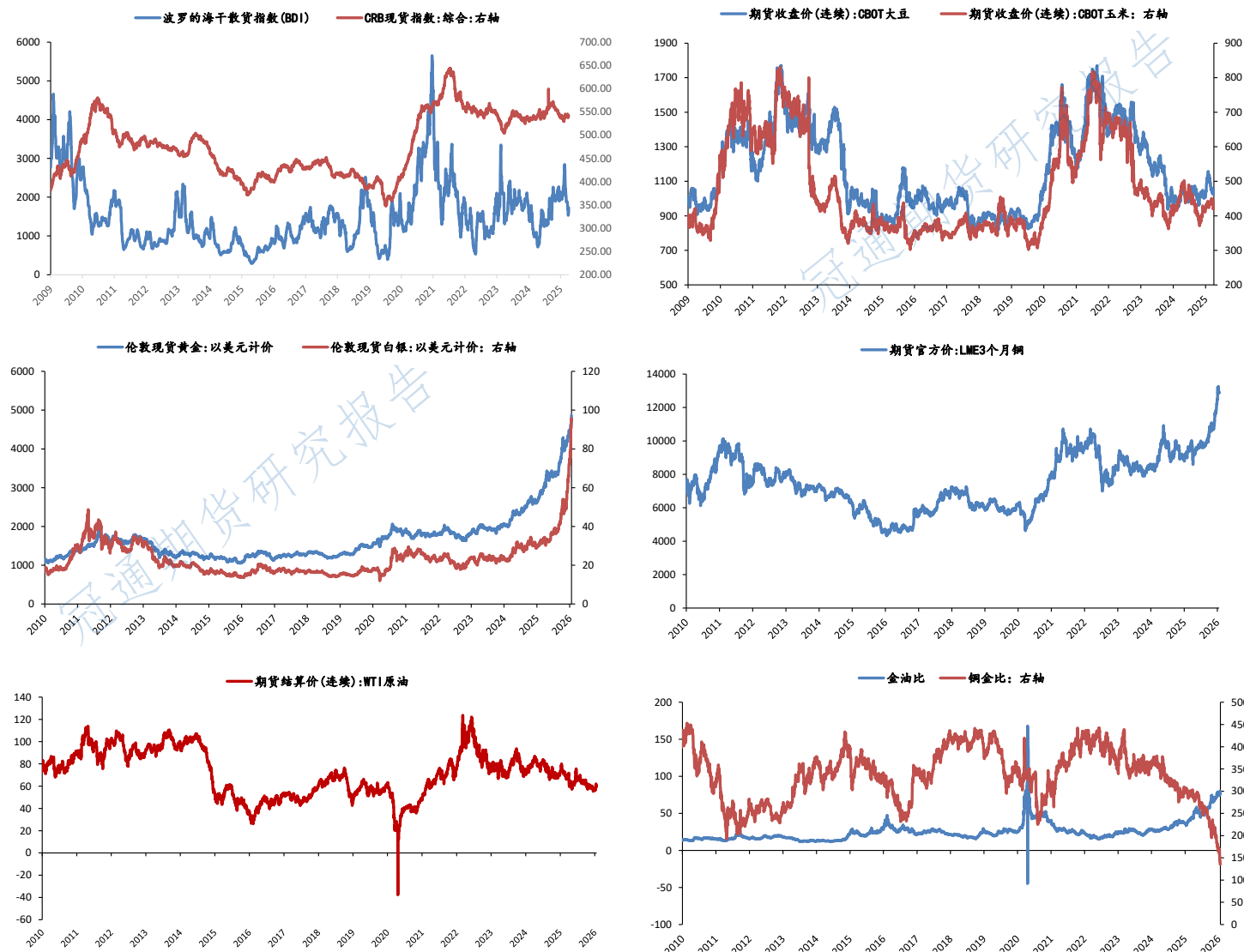
近五日商品期货板块持仓变动



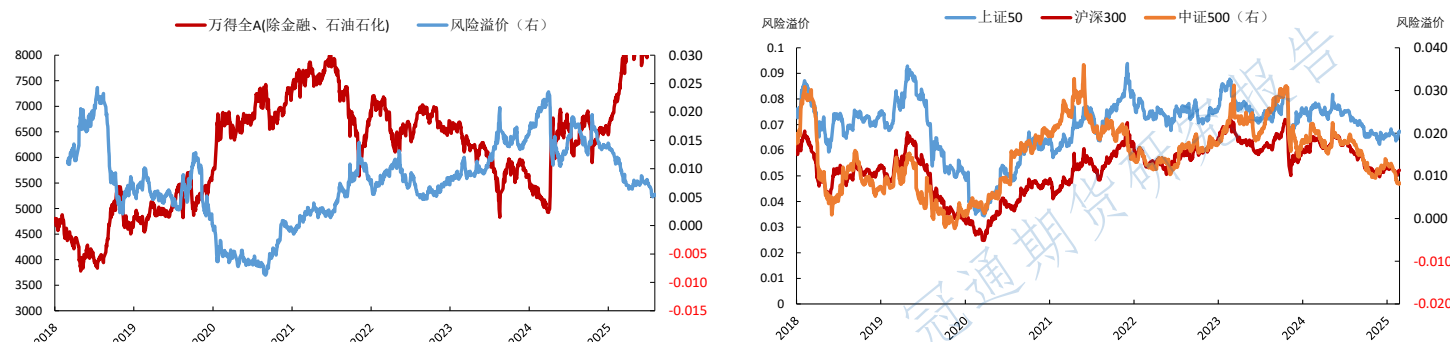
大类资产表现

类别	名称	日涨跌幅%	月内涨跌幅%	年内涨跌幅 (%)	近一年走势
权益	上证指数	0.08	3.73	3.73	
	上证50	-0.11	1.19	1.19	
	沪深300	0.09	2.01	2.01	
	中证500	1.12	11.71	11.71	
	标普500	1.16	0.44	0.44	
	恒生指数	0.37	3.72	3.72	
	德国DAX	-0.51	0.36	0.36	
	日经225	-0.41	4.84	4.84	
固收类	英国富时100	0.11	2.08	2.08	
	10年期国债期货	0.03	0.32	0.32	
	5年期国债期货	0.01	0.11	0.11	
	2年期国债期货	-0.01	-0.02	-0.02	
商品类	CRB商品指数	0.00	2.53	2.53	
	WTI原油	0.43	5.43	5.43	
	伦敦现货金	1.47	11.92	11.92	
	LME铜	0.06	2.12	2.12	
其他	Wind商品指数	1.90	24.26	24.26	
	美元指数	0.23	0.51	0.51	
	CBOE波动率	0.00	34.38	34.38	

主要大宗商品走势



股市风险偏好



注:数据来源Wind, 铜联数据, 资讯来自于金十期货、Wind资讯等, 冠通研究整理
免责声明:本报告中的信息均来源于公开资料, 我公司对这些信息的准确性和完整性不作任何保证。报告中的内容和意见仅供参考, 并不构成对所述品种买卖的出价或征价。我公司及其雇员对使用本报告及其内容所引发的任何直接或间接损失概不负责。本报告仅向特定客户传递, 版权归冠通期货所有。未经我公司书面许可, 任何机构和个人不得以任何形式翻版、复制、引用或转载。如引用、转载、刊发, 须注明出处为冠通期货股份有限公司。

冠通期货研究部
王 静, 执业资格证号F0235424/Z0000771

联系方式: 010-85356618