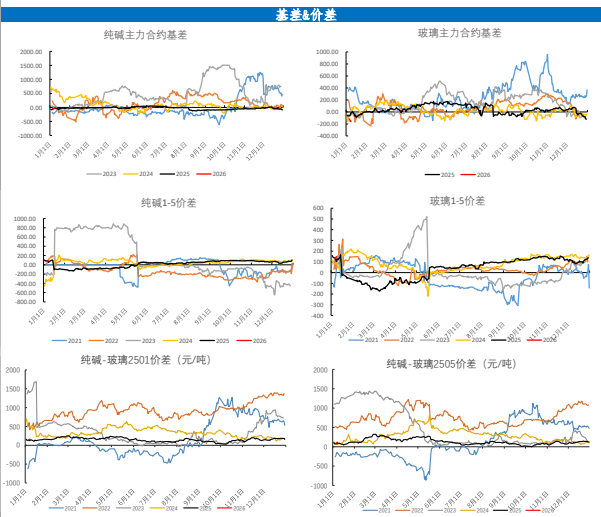
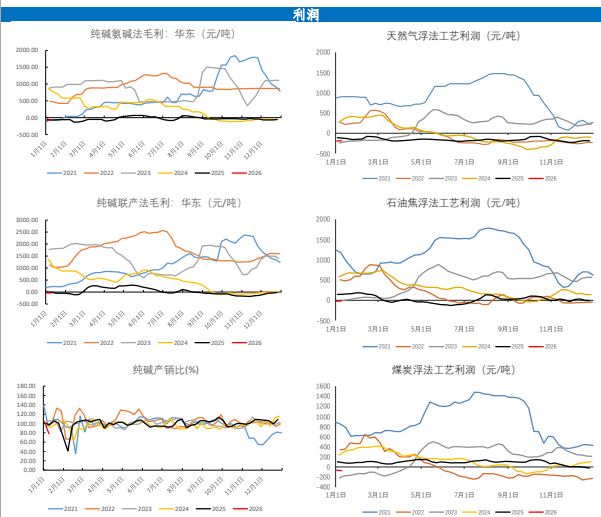
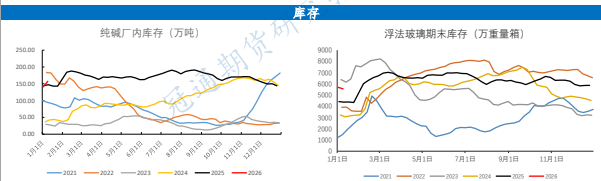
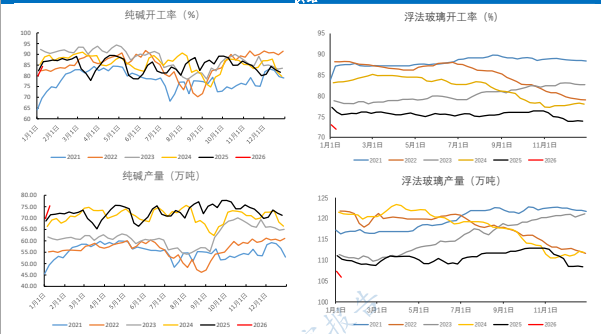


纯碱周度数据					玻璃周度数据				
供给	开工率	本期	前值	周变动	开工率	本期	前值	周变动	周变动
	产量	81.39	79.90	4.43		产量	71.954	73.036	
	重质产量	75.36	69.71	5.65		重质产量	212	214	
库存	厂内库存	40.45	37.1	3.35	库存	可用天数	105.9245	107.3375	-1.413
	轻质库存	34.91	32.61	2.3		库存可用天数	5551.8	5686.6	
	库存可用天数	157.27	140.83	16.44		库存可用天数	24.1	25.6	
利润	产碱率	73.62	67.61	6.01	产碱率	可用天数	5551.8	5686.6	-134.6
	联产法毛利	83.65	73.22	10.43		可用天数	24.1	25.6	
	联产法毛利	13.04	11.68	1.36		可用天数	24.1	25.6	
基差&价差	天然气毛利	78.18	104.33	-26.15	基差&价差	天然气毛利	-196.4	-191.4	5
	石油毛利	-57.85	-95.4	37.55		石油毛利	-5.78	-24.36	
	煤炭毛利	-40	-35.5	-4.5		煤炭毛利	-73.83	-65.23	
品种毛利	基差	-40	-63	23	品种毛利	基差	-153	-120	-33
	1-5价差	83	78	5		1-5价差	150	137	
	纯碱-玻璃01价差	143	185	-42		纯碱-玻璃05价差	76	126	



免责声明: 本报告由冠通期货有限公司提供, 冠通期货有限公司对报告中的数据和信息不承担任何责任。本报告中的数据和信息仅供参考, 不作为任何投资建议。本报告中的数据和信息仅供参考, 不作为任何投资建议。本报告中的数据和信息仅供参考, 不作为任何投资建议。

冠通期货有限公司 冠通期货有限公司 冠通期货有限公司

冠通期货有限公司 冠通期货有限公司 冠通期货有限公司

冠通期货有限公司 冠通期货有限公司 冠通期货有限公司