

热点资讯

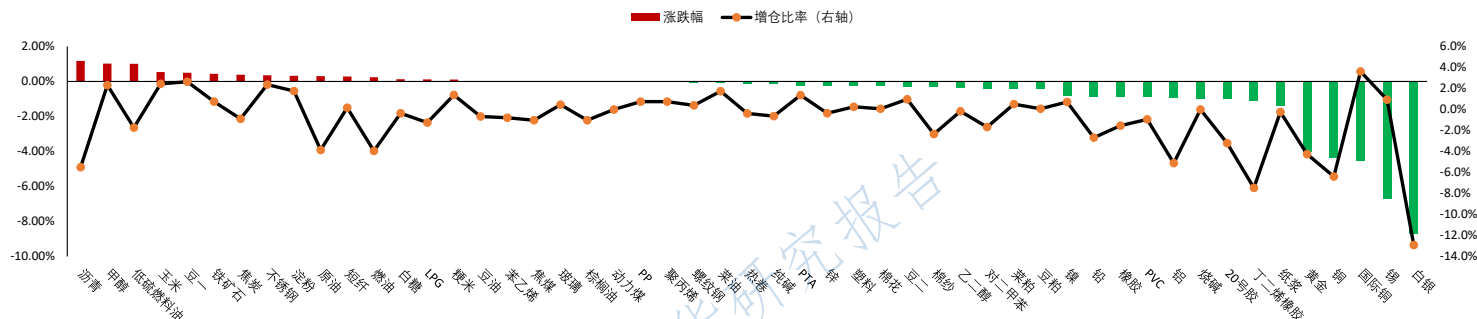
1. 市场监管总局部署2026年重点任务强调，要持续深化公平竞争治理，加力破除行政性垄断，加强反垄断反不正当竞争执法，深入整治“内卷式”竞争。强化平台经济常态化监管。强化药品安全风险防控，丰富工业产品监管手段，狠抓特种设备行业治理。
2. 美国总统特朗普同乌克兰总统泽连斯基举行会晤。尽管双方都称会谈“取得很大进展”，却均未作出重大宣布。特朗普表示，他同泽连斯基讨论了“几乎所有话题”，双方“已经非常接近达成协议”。泽连斯基强调领土问题依然棘手，最终必须由乌克兰人民决定。
3. 据博源化工公告，公司子公司锡林郭勒苏尼特碱业有限公司受天然碱资源品位下降、产品价格下滑、用工数量多、装置相对老旧、大宗物资采购成本高等综合因素的影响，运行困难，持续亏损，预计未来较长时间难以扭转亏损的局面。为降低公司运营成本，避免继续生产导致更大规模的亏损和资金投入，公司决定对苏尼特碱业实施长期停产。
4. 据国家粮油信息中心数据显示，12月以来，国内油厂大豆压榨量保持在200万吨以上高位。根据压榨情况监测，截至12月26日全国主要油厂大豆压榨量约770万吨，预计12月全月国内主要油厂大豆压榨量在890万吨左右，同比增加约70万吨，较过去三年同期均值增加约60万吨。
5. 据SMM调研，洛阳、巩义地区环保管控力度持续加码，部分当地铝加工企业已全面停产，现货需求随之持续萎缩，预计于元旦假期结束后逐步恢复生产。与此同时，SMM A00中原对铝当月合约贴水扩大至390元/吨，创历史低位。

重点关注

尿素、沪铜、钯、沥青、碳酸锂

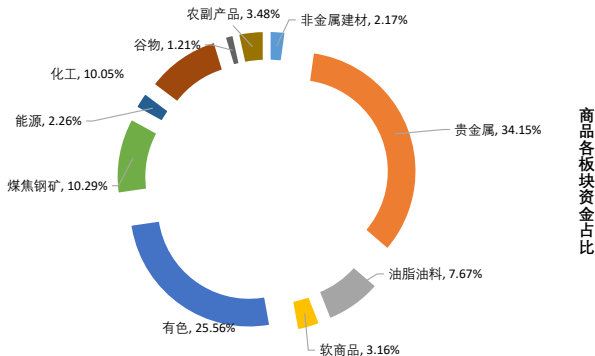
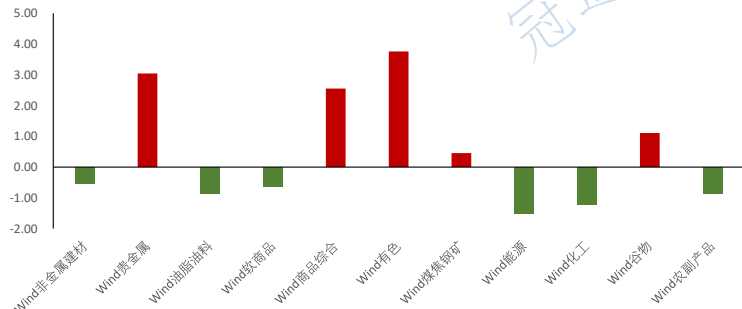
夜盘表现

商品期货主力合约夜盘涨跌幅



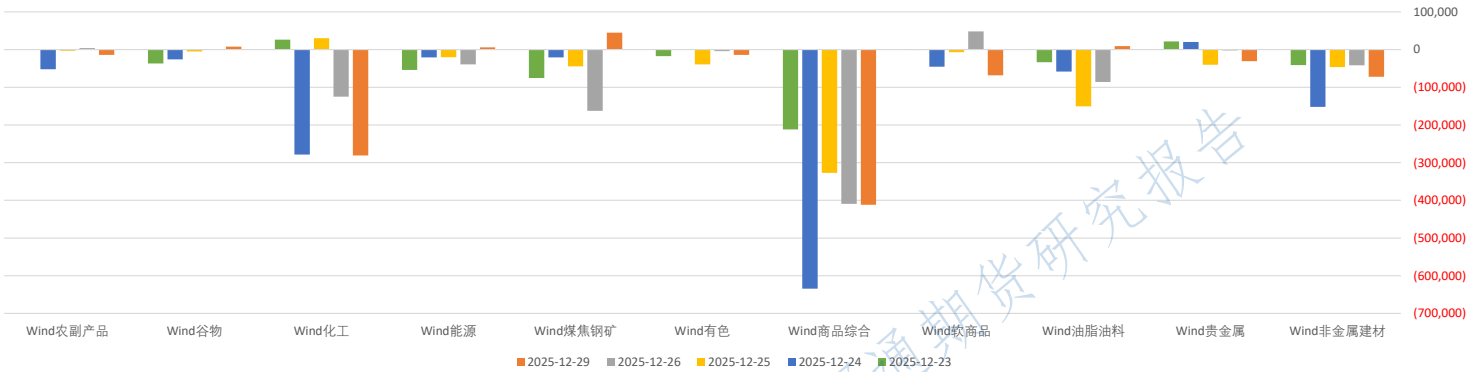
板块表现

板块涨跌幅 (%)



板块持仓

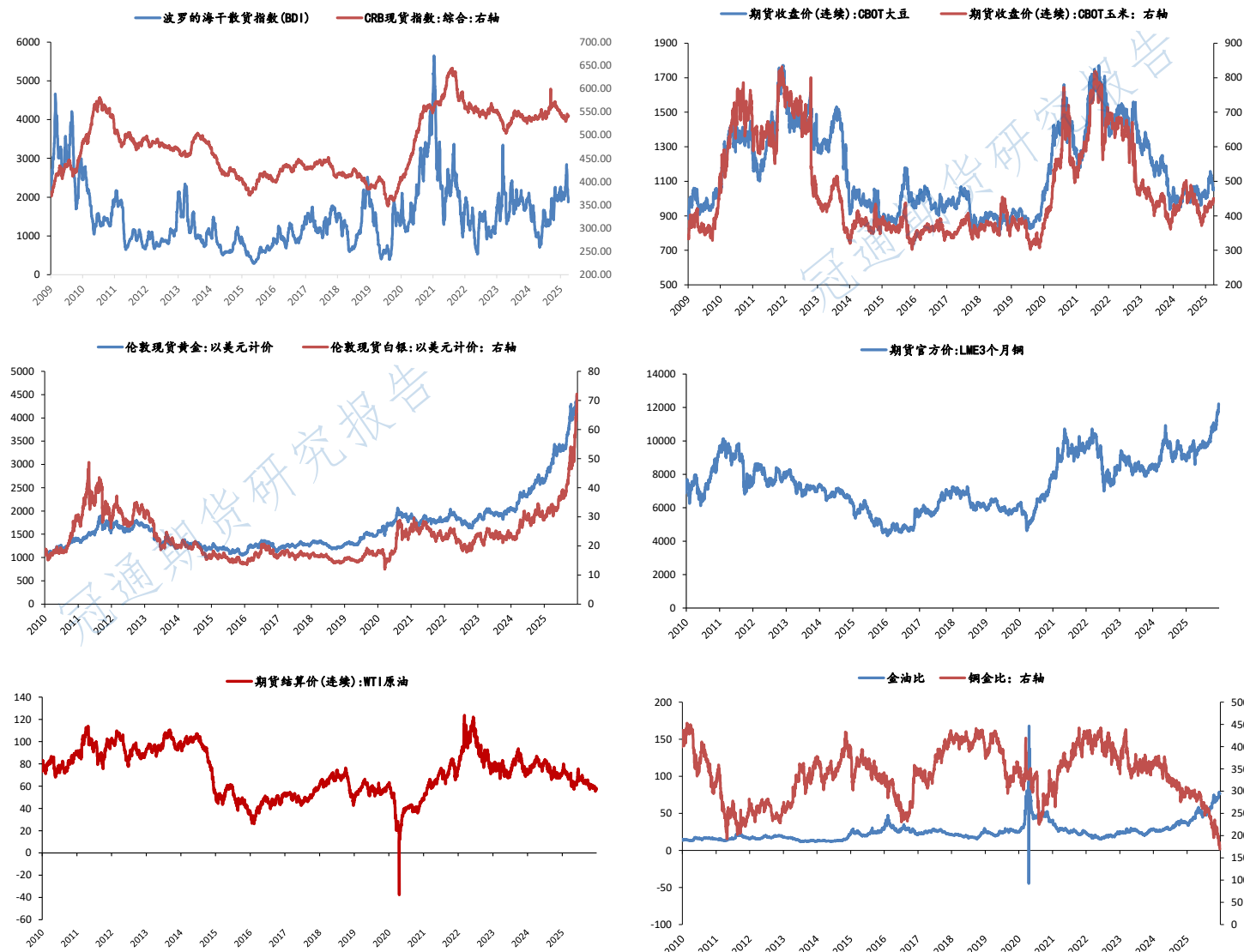
近五日商品期货板块持仓变动



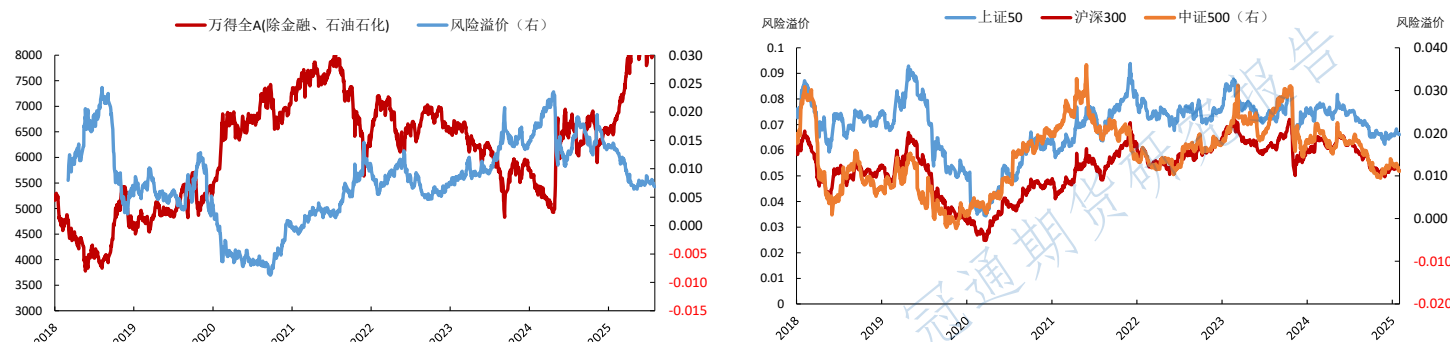
大类资产表现

类别	名称	日涨跌幅%	月内涨跌幅%	年内涨跌幅 (%)	近一年走势
权益	上证指数	0.04	1.97	18.30	
	上证50	-0.35	2.19	13.03	
	沪深300	-0.38	2.49	17.90	
	中证500	-0.38	5.68	29.78	
	标普500	-0.35	0.83	17.41	
	恒生指数	-0.71	-0.86	27.79	
	德国DAX	0.05	2.16	22.31	
	日经225	-0.44	0.54	26.65	
固收类	英国富时100	-0.04	1.50	20.72	
	10年期国债期货	-0.28	0.03	-0.87	
	5年期国债期货	-0.18	0.09	-0.66	
	2年期国债期货	-0.07	0.10	-0.48	
商品类	CRB商品指数	0.21	-0.14	1.47	
	WTI原油	1.89	-1.01	-19.62	
	伦敦现货金	-4.42	2.69	65.08	
	LME铜	0.00	8.57	38.17	
其他	Wind商品指数	2.55	22.17	63.45	
	美元指数	-0.04	-1.45	-9.66	
	CBOE波动率	0.00	-16.82	-21.61	

主要大宗商品走势



股市风险偏好



注:数据来源Wind、同花顺数据,资讯来自于金十期货、Wind资讯等,冠通研究整理
免责声明:本报告中的信息均来源于公开资料,我公司对这些信息的准确性和完整性不作任何保证。报告中的内容和意见仅供参考,并不构成对所述品种买卖的出价或征价。我公司及其雇员对使用本报告及其内容所引发的任何直接或间接损失概不负责。本报告仅向特定客户传递,版权归冠通期货所有。未经我公司书面许可,任何机构和个人不得以任何形式翻版、复制、引用或转载。如引用、转载、刊发,须注明出处为冠通期货股份有限公司。

冠通期货研究部

王 静, 执业资格证书F0235424/Z0000771

联系方式: 010-85356618