

热点资讯

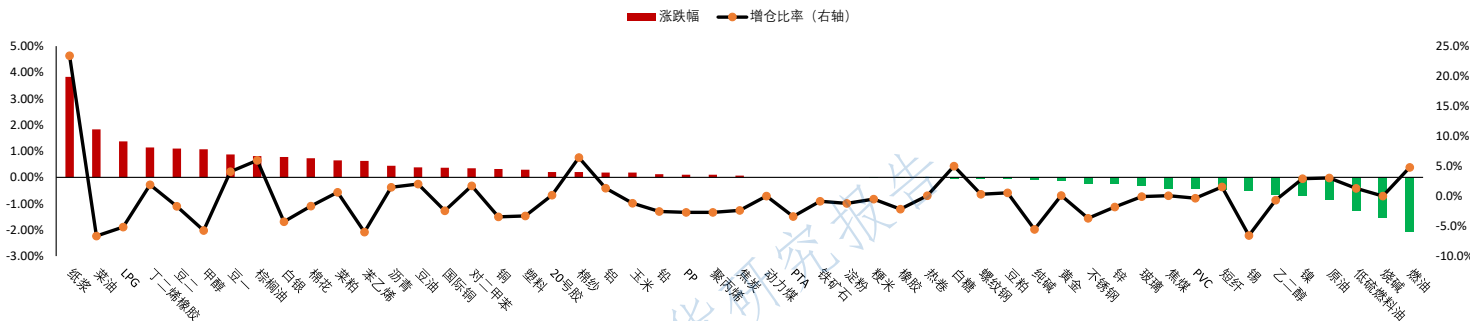
- 上期所公告，自2025年12月12日（星期五）收盘结算时起，交易保证金比例和涨跌停板幅度调整如下： 白银期货AG2602合约的涨跌停板幅度调整为15%，套保持仓交易保证金比例调整为16%，一般持仓交易保证金比例调整为17%。
- 美联储将基准利率下调25个基点至3.50%-3.75%，为连续第三次会议降息，符合市场预期，年内已累计降息75个基点。美联储点阵图显示，在19位官员中，有7位官员认为2026年不应降息，有4位官员认为应累计降息25个基点，有4位官员认为应累计降息50个基点，有2位官员认为应累计降息75个基点，有1位官员认为应累计降息100个基点，有1位官员认为应累计降息150个基点。
- 据央视新闻，据国际货币基金组织预测，中国经济在2025年增长5.0%，相较10月的《世界经济展望》，上调了0.2个百分点。
- 马来西亚棕榈油局MPOB：马来西亚11月棕榈油进口为23176吨，环比减少36.12%。库存量为2835439吨，环比增长13.04%。出口为1212814吨，环比减少28.13%。产量为1935510吨，环比减少5.30%。
- 据证券时报，近日，北京光和谦成科技有限责任公司正式登记成立，注册资本30亿元，经营范围包含：技术服务、技术开发、技术咨询、技术交流、技术转让、技术推广；企业管理咨询。企查查股权穿透显示，该公司由通威股份旗下通威光伏科技有限公司、协鑫科技咨询服务有限公司、大全能源、新特能源等共同持股。

重点关注

白银、菜油、纸浆、沪铜、沪金

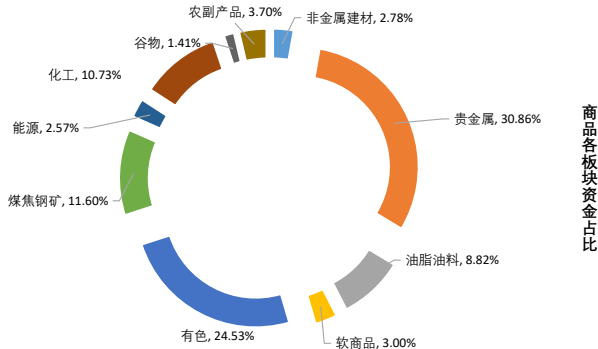
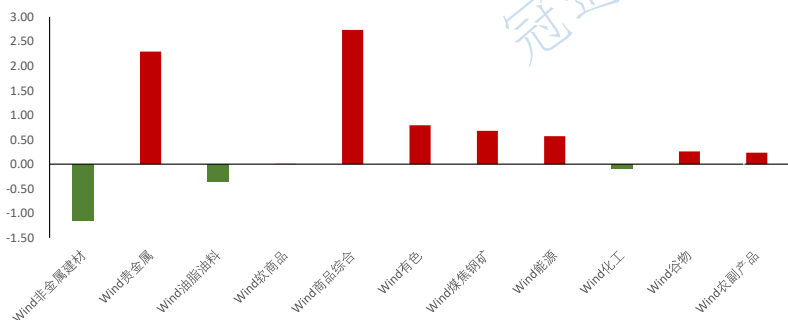
夜盘表现

商品期货主力合约夜盘涨跌幅



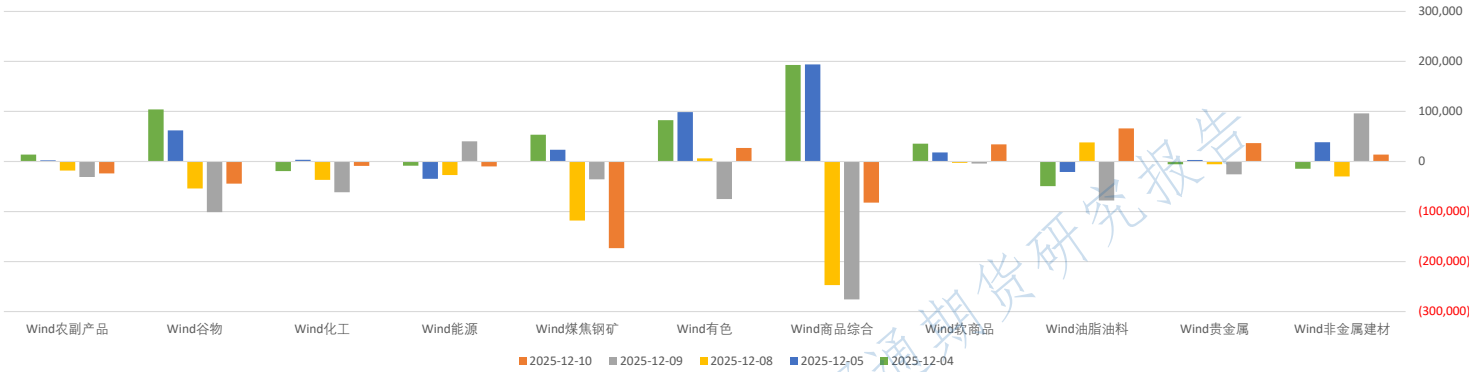
板块表现

板块涨跌幅 (%)



板块持仓

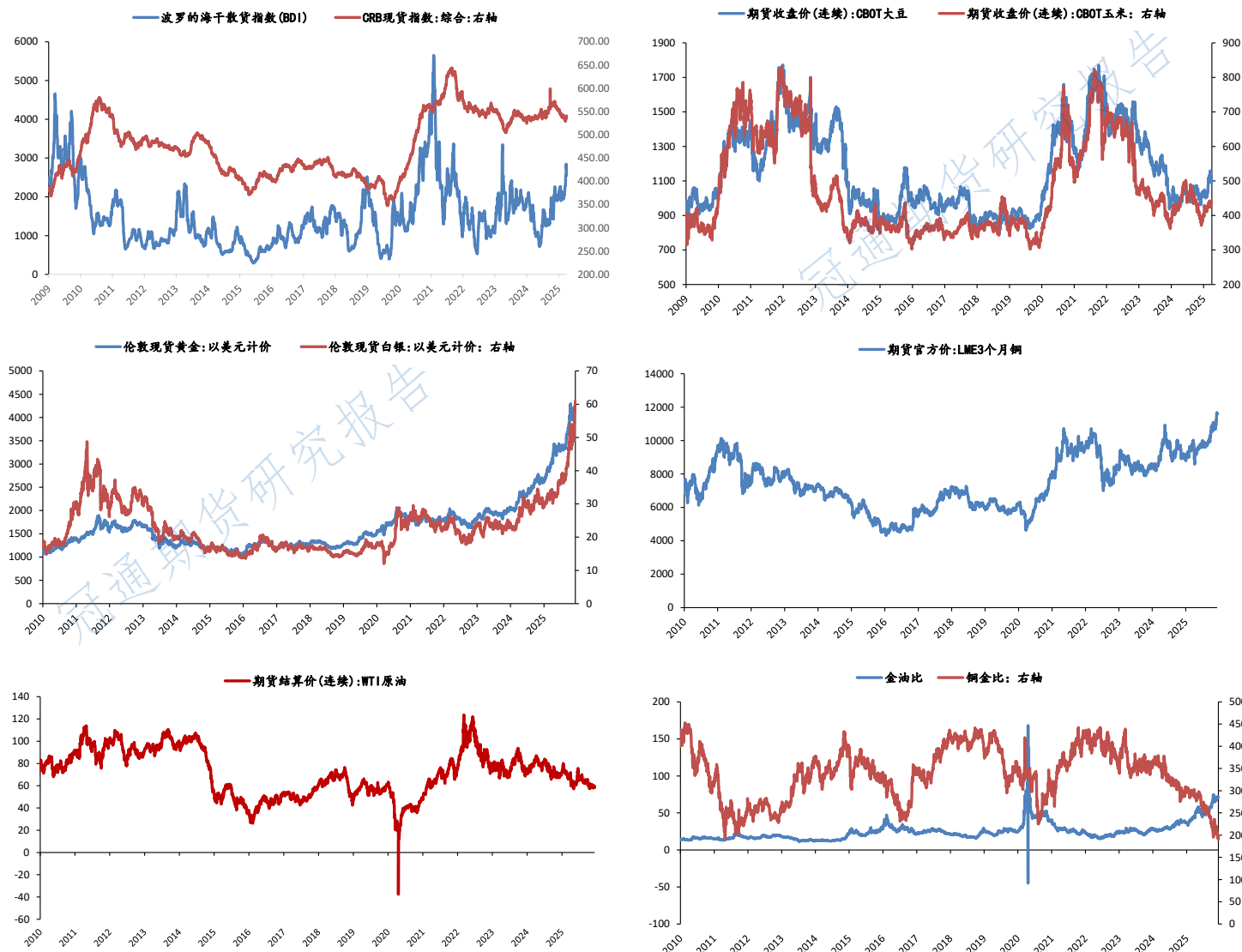
近五日商品期货板块持仓变动



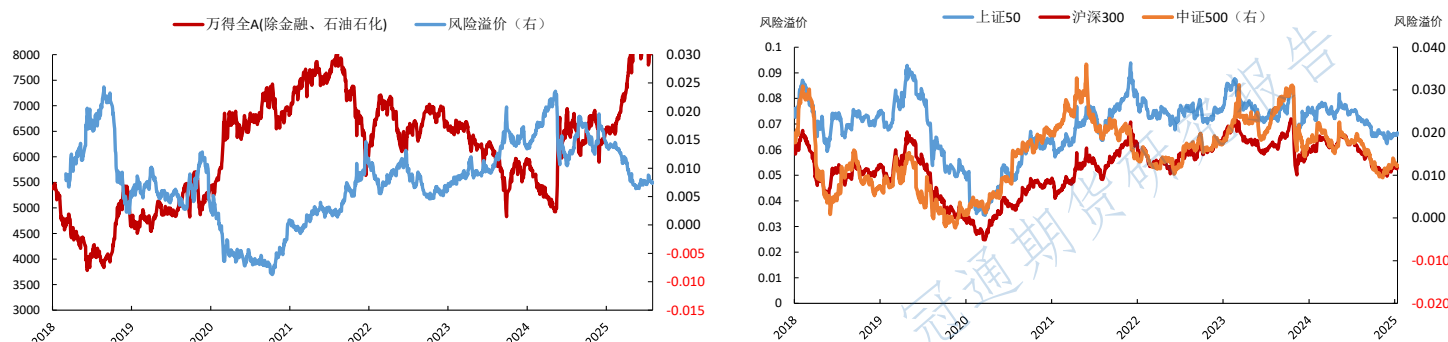
大类资产表现

类别	名称	日涨跌幅%	月内涨跌幅%	年内涨跌幅(%)	近一年走势
权益	上证指数	-0.23	0.31	16.37	
	上证50	-0.31	0.64	11.32	
	沪深300	-0.14	1.44	16.69	
	中证500	0.49	1.77	24.98	
	标普500	0.67	0.55	17.09	
	恒生指数	0.42	-1.23	27.32	
	德国DAX	-0.37	0.99	20.92	
	日经225	-0.10	0.69	26.84	
固收类	英国富时100	0.14	-0.67	18.14	
	10年期国债期货	0.06	0.08	-0.82	
	5年期国债期货	0.06	0.08	-0.67	
	2年期国债期货	0.04	0.08	-0.50	
	CRB商品指数	0.58	-0.04	1.57	
	WTI原油	1.05	0.79	-18.16	
	伦敦现货金	0.50	0.22	61.10	
	LME铜	0.63	3.44	31.63	
商品类	Wind商品指数	2.73	3.18	38.05	
	美元指数	-0.60	-0.80	-9.07	
	CBOE波动率	0.00	3.55	-2.42	

## 主要大宗商品走势



## 股市风险偏好



注:数据来源于Wind, 铜联数据, 资讯来自于金十期货、Wind资讯等, 冠通研究整理  
免责声明:本报告中的信息均来源于公开资料, 我公司对这些信息的准确性和完整性不作任何保证。报告中的内容和意见仅供参考, 并不构成对所述品种买卖的出价或征价。我公司及其雇员对使用本报告及其内容所引发的任何直接或间接损失概不负责。本报告仅向特定客户传递, 版权归冠通期货所有。未经我公司书面许可, 任何机构和个人不得以任何形式翻版、复制、引用或转载。如引用、转载、刊发, 须注明出处为冠通期货股份有限公司。

冠通期货研究咨询部

王 静, 执业资格证书F0235424/Z0000771

联系方式: 010-85356618