

热点资讯

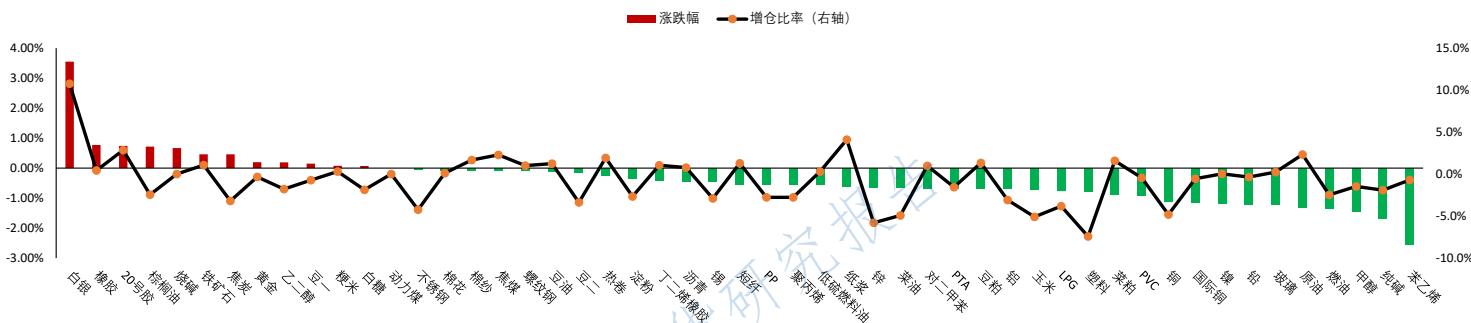
1. 据美国农业部，12月美国2025/2026年度大豆产量预期为42.53亿蒲式耳，11月预期为42.53亿蒲式耳。12月美国2025/2026年度大豆期末库存预期为2.9亿蒲式耳，市场预期为3.02亿蒲式耳，11月预期为2.9亿蒲式耳。12月美国2025/2026年度大豆单产预期为53蒲式耳/英亩，11月预期为53蒲式耳/英亩。
2. 阿根廷经济部长表示，大豆出口税将从26%下调至24%，其大豆副产品的出口税从24.5%降至22.5%；同时，小麦和大麦的出口税也由9.5%降低至7.5%，玉米和高粱出口税将从9.5%降至8.5%。
3. 据钢之家，12月9日上午，来自山西、河北、内蒙古、河南、江苏、山东、陕西、宁夏、江西、云贵等地的重点焦化企业代表召开专题市场分析会。与会人员结合当前宏观经济环境及行业动态，深入分析了焦炭市场的供需格局及价格走势。
4. 据证券时报，12月9日，有消息称，业内酝酿已久的多晶硅产能整合收购平台正式成立，公司名称为北京光和谦成科技有限责任公司，对此，业内知情人士表示，北京光和谦成科技有限责任公司为行业内主要企业探索行业内潜在战略合作机会，如技术升级、市场拓展、产能与成本优化。但对于该公司是否就是酝酿已久的多晶硅收储平台，该知情人士并未作明确回应。
5. 国家矿山安全监察局河南局对安阳大众煤业有限责任公司进行现场监察发现，该矿存在重大事故隐患仍然进行生产。国家矿山安全监察局河南局依法作出责令停产整顿1日的行政处罚。

重点关注

碳酸锂、焦煤、生猪、白银、沪金

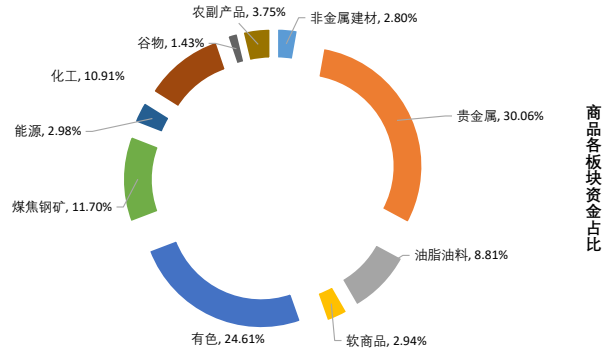
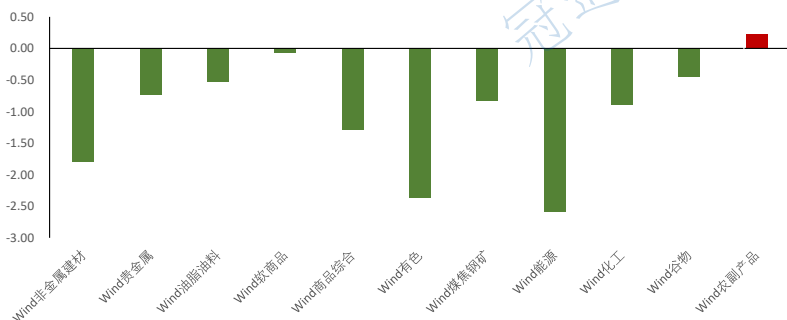
夜盘表现

商品期货主力合约夜盘涨跌幅



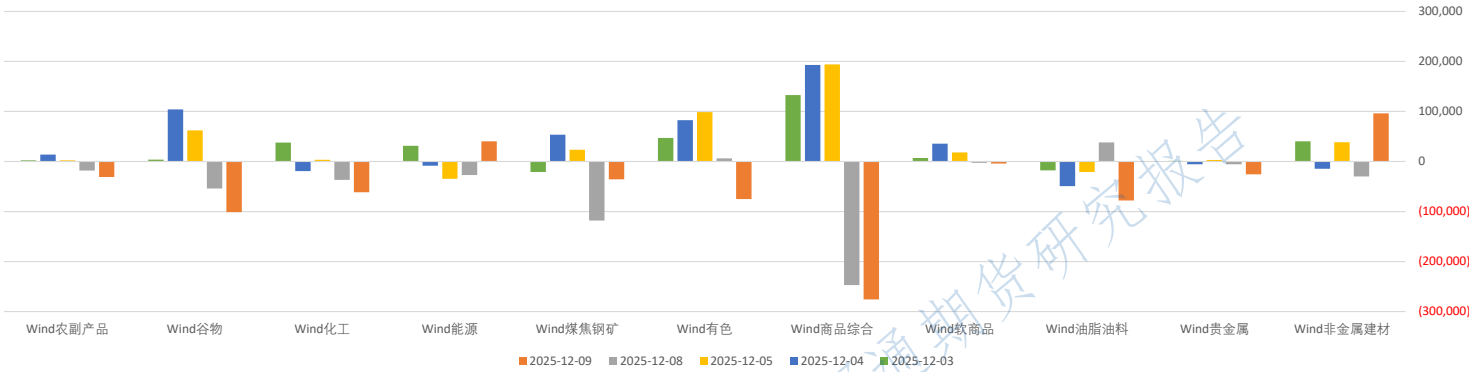
板块表现

板块涨跌幅 (%)



板块持仓

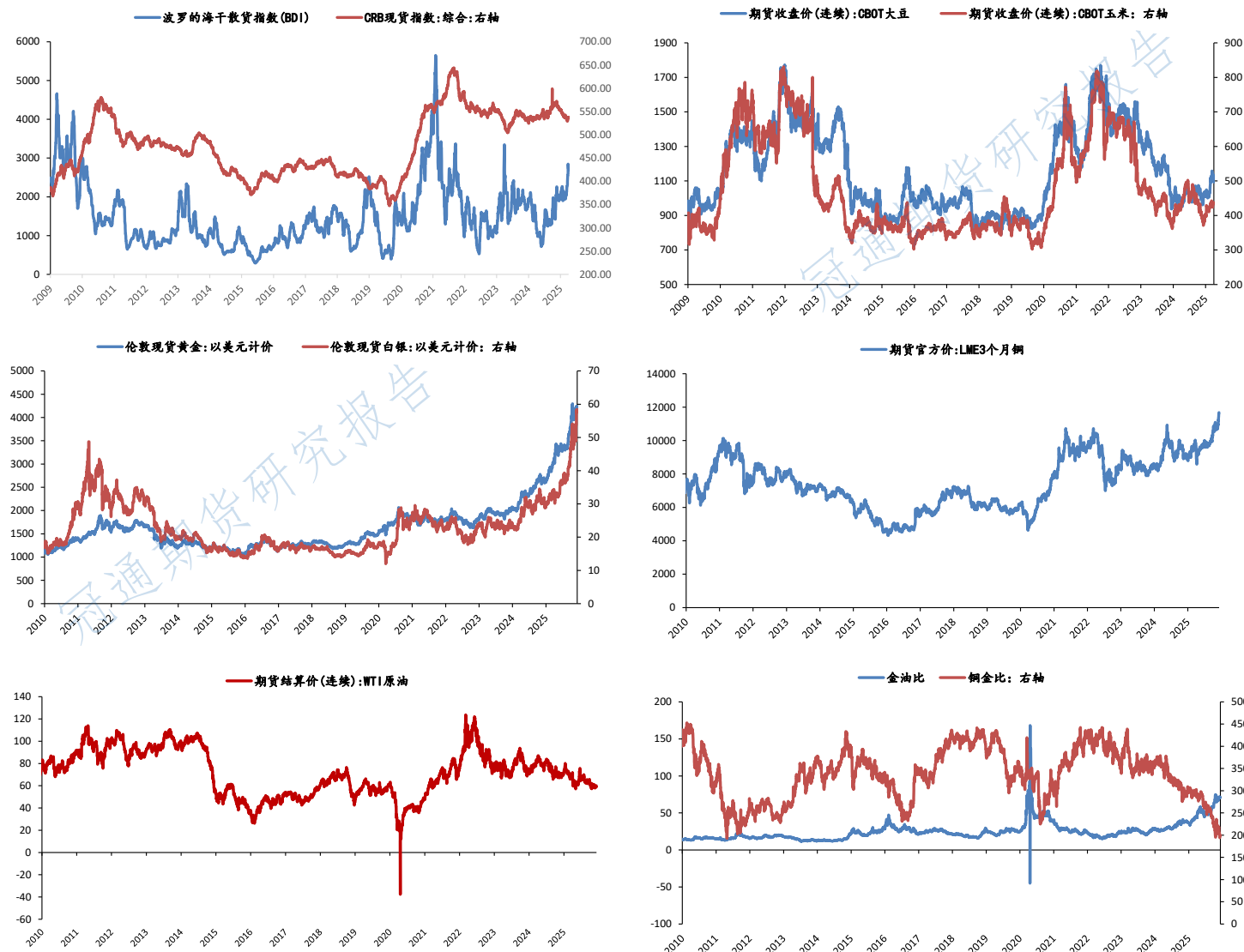
近五日商品期货板块持仓变动



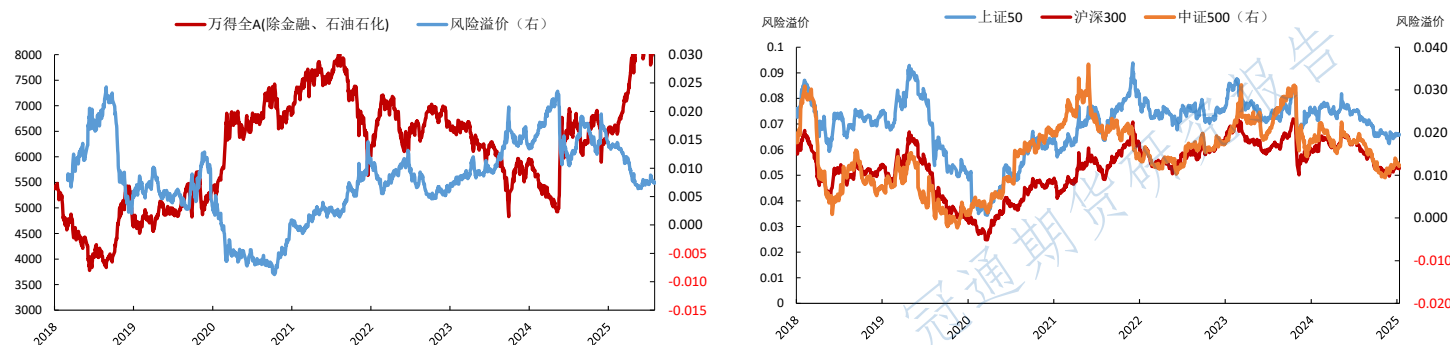
大类资产表现

类别	名称	日涨跌幅%	月内涨跌幅%	年内涨跌幅 (%)	近一年走势
权益	上证指数	-0.37	0.54	16.64	
	上证50	-0.71	0.95	11.67	
	沪深300	-0.51	1.58	16.86	
	中证500	-0.71	1.28	24.37	
	标普500	0.00	-0.04	16.40	
	恒生指数	-1.29	-1.64	26.79	
	德国DAX	0.00	0.88	20.78	
	日经225	0.14	0.80	26.97	
固收类	10年期国债期货	0.12	0.04	-0.87	
	5年期国债期货	0.07	0.04	-0.71	
	2年期国债期货	0.02	0.05	-0.53	
	CRB商品指数	0.00	-0.00	1.60	
商品类	WTI原油	0.00	0.75	-18.19	
	伦敦现货金	0.00	-0.68	59.67	
	LME铜	0.00	4.47	32.95	
	Wind商品指数	-1.29	0.44	34.38	
其他	美元指数	0.00	-0.34	-8.65	
	CBOE波动率	0.00	1.90	-3.98	

主要大宗商品走势



股市风险偏好



注:数据来源于Wind, 铜联数据, 资讯来自于金十期货、Wind资讯等, 冠通研究整理
免责声明:本报告中的信息均来源于公开资料, 我公司对这些信息的准确性和完整性不作任何保证。报告中的内容和意见仅供参考, 并不构成对所述品种买卖的出价或征价。我公司及其雇员对使用本报告及其内容所引发的任何直接或间接损失概不负责。本报告仅向特定客户传递, 版权归冠通期货所有。未经我公司书面许可, 任何机构和个人不得以任何形式翻版、复制、引用或转载。如引用、转载、刊发, 须注明出处为冠通期货股份有限公司。

冠通期货研究咨询部

王 静, 执业资格证书F0235424/Z0000771

联系方式: 010-85356618