

热点资讯

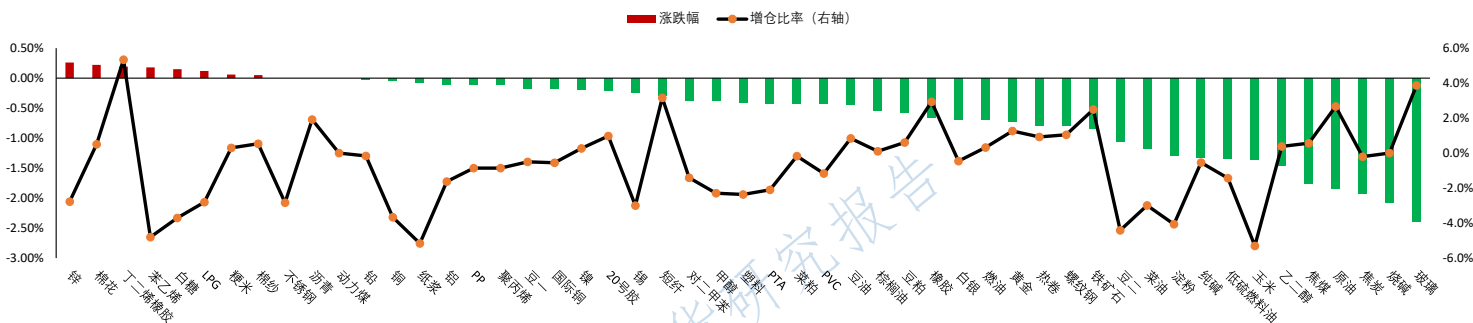
1. 据新华社，中共中央政治局12月8日召开会议，会议指出，明年经济工作要坚持稳中求进、提质增效，继续实施更加积极的财政政策和适度宽松的货币政策，发挥存量政策和增量政策集成效应。会议强调，加大逆周期和跨周期调节力度，实施更加积极有为的宏观政策，增强政策前瞻性针对性协同性。
2. 上期所发布公告，近期国际形势复杂多变，贵金属市场波动较大，请各有关单位采取相应措施，提示投资者做好风险防范工作，理性投资，共同维护市场平稳运行。
3. 据央视新闻报道，海关总署12月8日对外公布，今年前11个月，我国货物贸易保持增长，进出口总值41.21万亿元，同比增长3.6%。
4. 据海关总署，中国11月大豆进口量为810.7万吨；1—11月累计进口量为1.0379万吨，同比增加6.9%。
5. 据农业农村部监测，2025年11月24—30日，生猪定点屠宰企业生猪平均收购价格为13.11元/公斤，环比下降0.9%，同比下降27.0%。

重点关注

碳酸锂、焦煤、生猪、沪铜、沪金

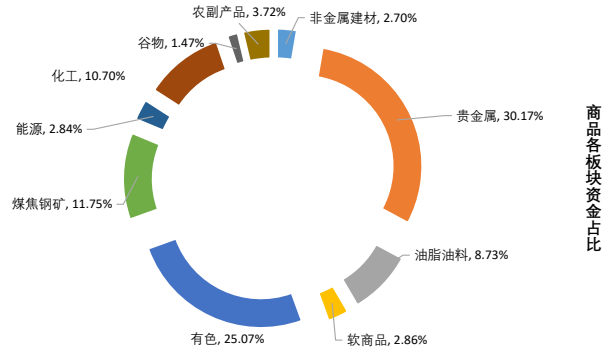
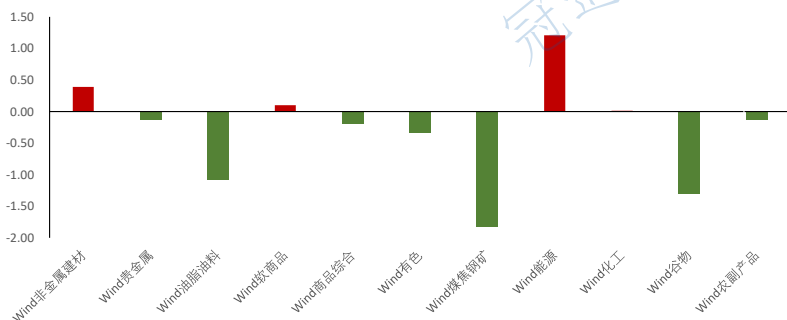
夜盘表现

商品期货主力合约夜盘涨跌幅



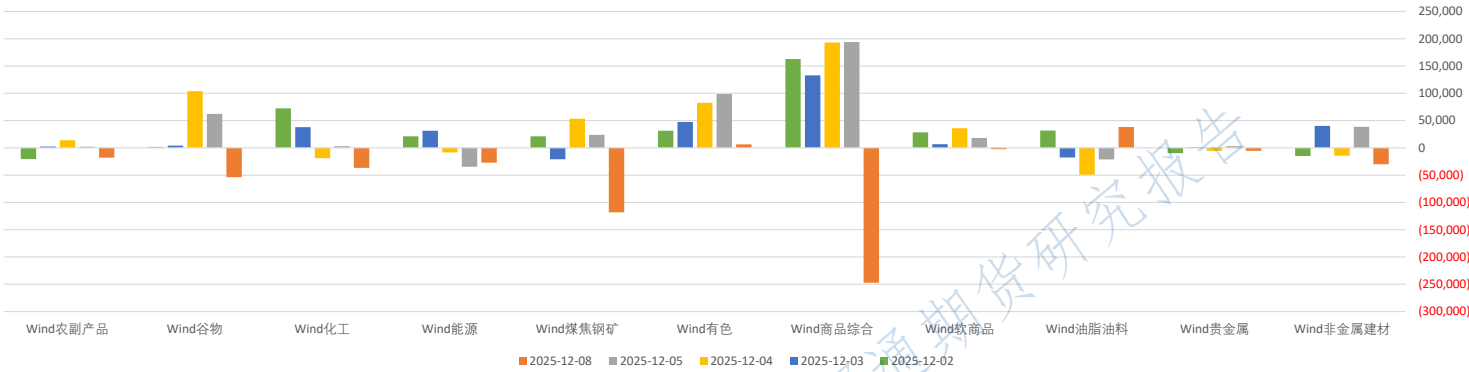
板块表现

板块涨跌幅 (%)



板块持仓

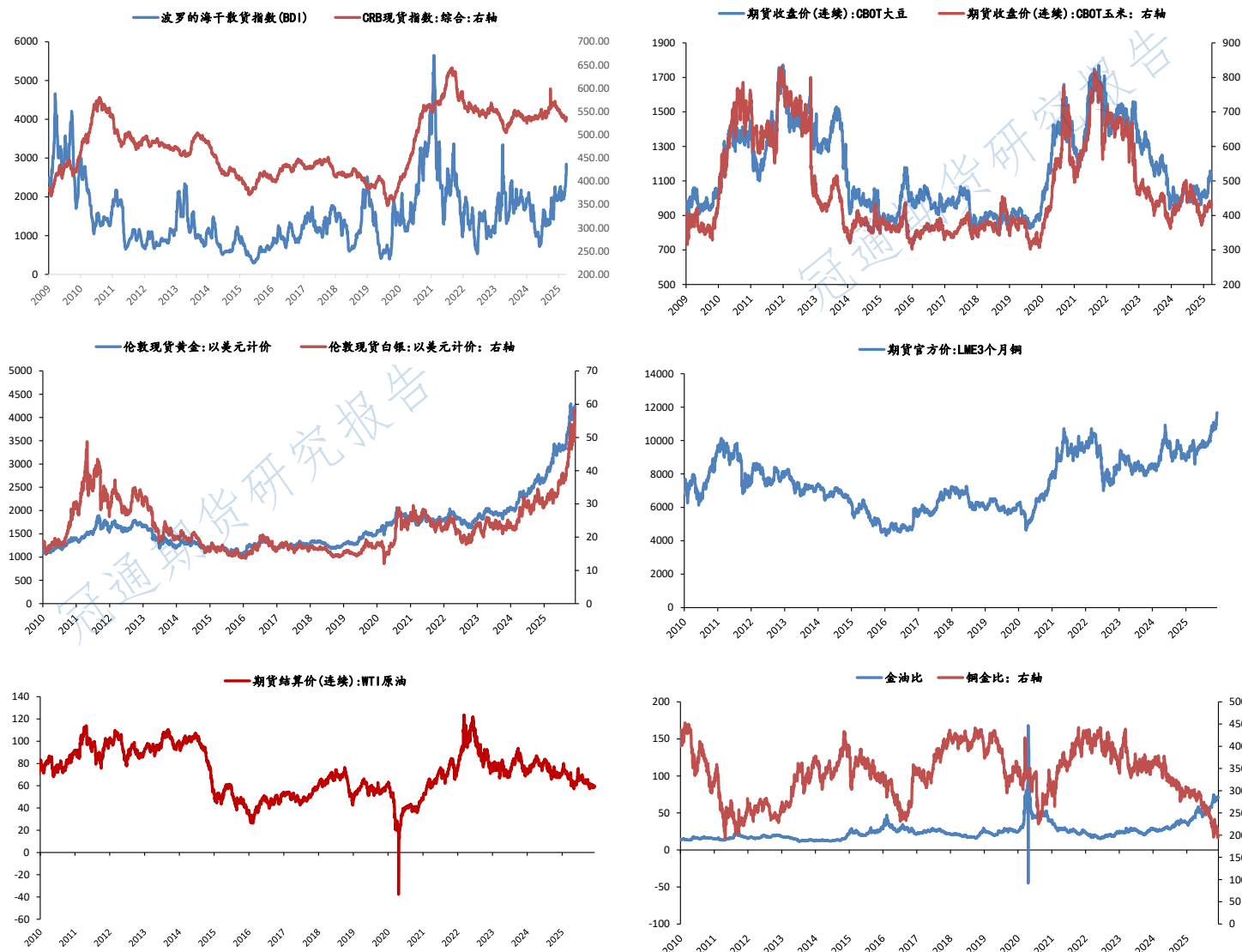
近五日商品期货板块持仓变动



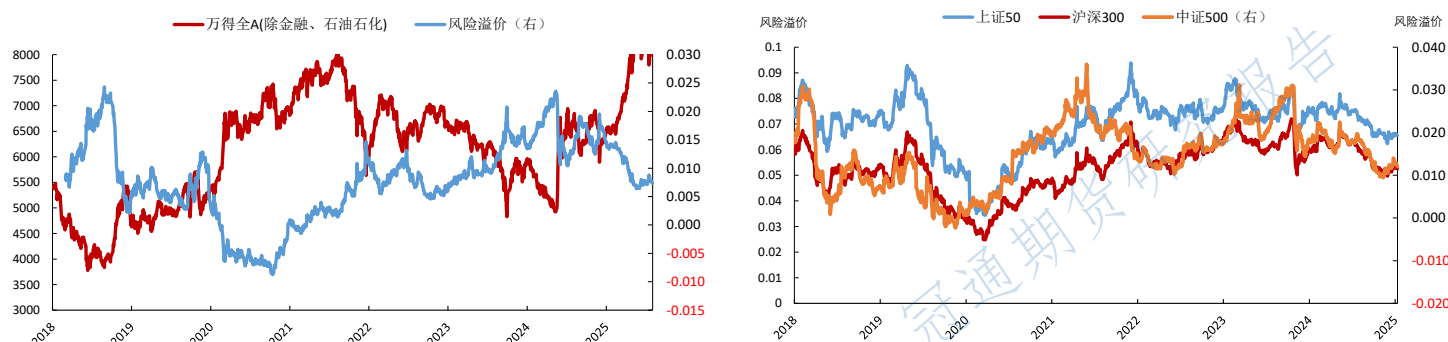
大类资产表现

类别	名称	日涨跌幅%	月内涨跌幅%	年内涨跌幅 (%)	近一年走势
权益	上证指数	0.54	0.91	17.08	
	上证50	0.58	1.68	12.46	
	沪深300	0.81	2.10	17.46	
	中证500	1.05	2.00	25.27	
	标普500	-0.35	-0.04	16.40	
	恒生指数	-1.23	-0.36	28.44	
	德国DAX	0.07	0.88	20.78	
	日经225	0.18	0.65	26.79	
固收类	10年期国债期货	0.02	-0.03	-0.93	
	5年期国债期货	-0.01	0.00	-0.75	
	2年期国债期货	0.00	0.03	-0.55	
	CRB商品指数	0.00	1.49	3.12	
商品类	WTI原油	-2.06	0.75	-18.19	
	伦敦现货金	-0.18	-0.68	59.67	
	LME铜	0.47	4.47	32.95	
	Wind商品指数	-0.19	1.75	36.14	
其他	美元指数	0.12	-0.34	-8.65	
	CBOE波动率	0.00	-5.75	-11.18	

主要大宗商品走势



股市风险偏好



注:数据来源于Wind, 铜联数据, 资讯来自于金十期货、Wind资讯等, 冠通研究整理
免责声明:本报告中的信息均来源于公开资料, 我公司对这些信息的准确性和完整性不作任何保证。报告中的内容和意见仅供参考, 并不构成对所述品种买卖的出价或征价。我公司及其雇员对使用本报告及其内容所引发的任何直接或间接损失概不负责。本报告仅向特定客户传递, 版权归冠通期货所有。未经我公司书面许可, 任何机构和个人不得以任何形式翻版、复制、引用或转载。如引用、转载、刊发, 须注明出处为冠通期货股份有限公司。

冠通期货研究咨询部

王 静, 执业资格证书F0235424/Z0000771

联系方式: 010-85356618