
【冠通期货研究报告】

工业需求端提升开工负荷

发布日期：2025 年 12 月 4 日

【行情分析】

今日尿素高开高走，日内震荡走弱。成交不断转好后，上游工厂调涨价格，虽今日期货收绿，但待发依然充足，短期现货价格预计稳定。山东、河南及河北尿素工厂小颗粒尿素出厂报价范围多在 1630-1690 元/吨，河南工厂报价偏低端。日产稳中小幅向下，主要系冬季天然气限产的影响，目前肥易通数据显示，依然在 19 万吨以上徘徊。后续随着西南地区装置的不断停车，将继续降低产量。需求端继续走强，本期复合肥工厂开工负荷提升 3.47%，冬储肥生产阶段，厂内成品库存开始累积增加，终端备肥相对顺畅，工厂将继续提升开工负荷，支撑原料端价格。储备型需求及复合肥开工率增加带来的需求增量，促使库存进一步去化，预计后续随着气头装置的停产限产，库存将依然表现为流畅去化。综合来看，近期限气预期、宏观提振及出口传闻均推动尿素价格反弹，但下游高价承接情况需要关注，目前临近移仓换月，谨慎多空。

【期现行情】

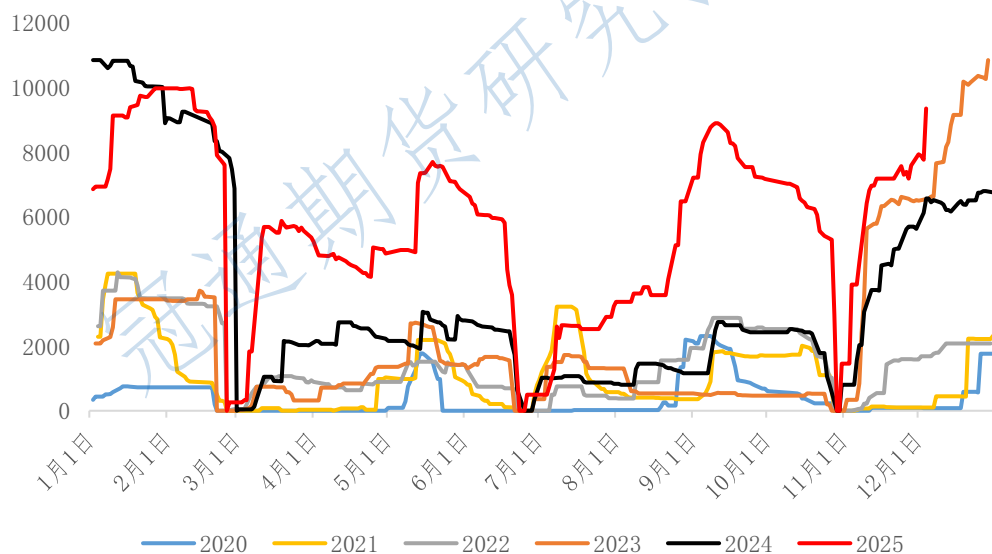
期货方面：尿素主力 2601 合约 1695 元/吨开盘，高开高走，日内震荡走弱，最终收于 1688 元/吨，收成一根阴线，涨跌幅-0.12%，持仓量 209271 手（-282 手）。主力合约前二十名主力持仓席位来看，多头+5281 手，空头+739 手。其中，平安期货净多单+1567 手、东证期货净多单-2657 手；国泰君安净空单-454 手，中泰期货净空单+644 手。

2025 年 12 月 4 日，尿素仓单数量 9353 张，环比上个交易日+1588 张，其中，嘉施利平原（云图控股 UR）+176 张，嘉施利荆州（云图控股 UR）+100 张，新疆昌吉（云图控股 UR）+25 张，眉山新都（云图控股 UR）+440 张，衡水棉麻（浙江景诚 UR）+80 张，辽宁佳时+394 张，中农云仓+23 张，眉山邦力达（四川农资 UR）+350 张。

投资有风险，入市需谨慎。

本公司具备期货交易咨询业务资格，请务必阅读最后一页免责声明。

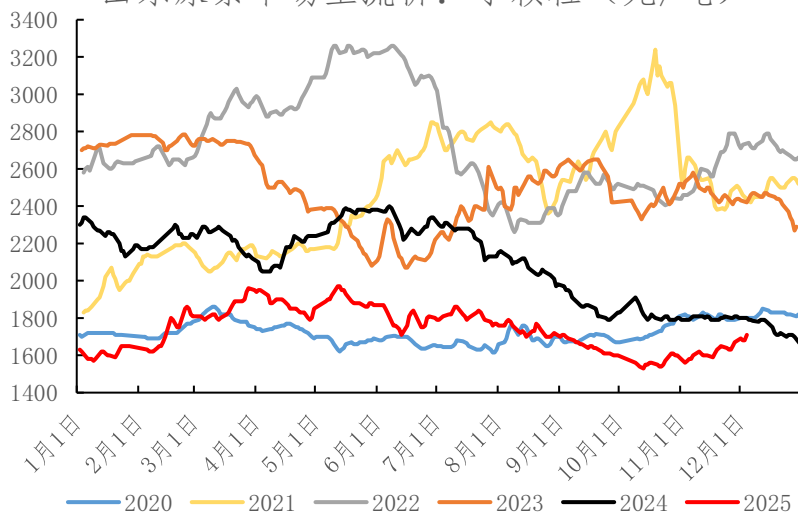
尿素注册仓单（张）



数据来源：Wind、冠通研究咨询部

现货方面：成交不断转好后，上游工厂调涨价格，虽今日期货收绿，但待发依然充足，短期现货价格预计稳定。山东、河南及河北尿素工厂小颗粒尿素出厂报价范围多在 1630-1690 元/吨，河南工厂报价偏低端。

山东尿素市场主流价：小颗粒（元/吨）



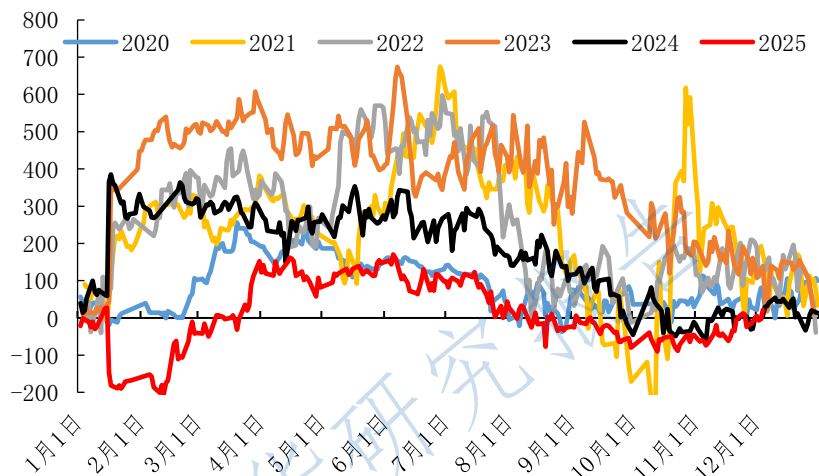
数据来源：Wind、冠通研究咨询部

投资有风险，入市需谨慎。
本公司具备期货交易咨询业务资格，请务必阅读最后一页免责声明。

【基本面跟踪】

基差方面：今日现货市场主流报价上涨，期货收盘价下降；以河南地区为基准，基差环比上个交易日走强，1月合约基差 22 元/吨（+24 元/吨）。

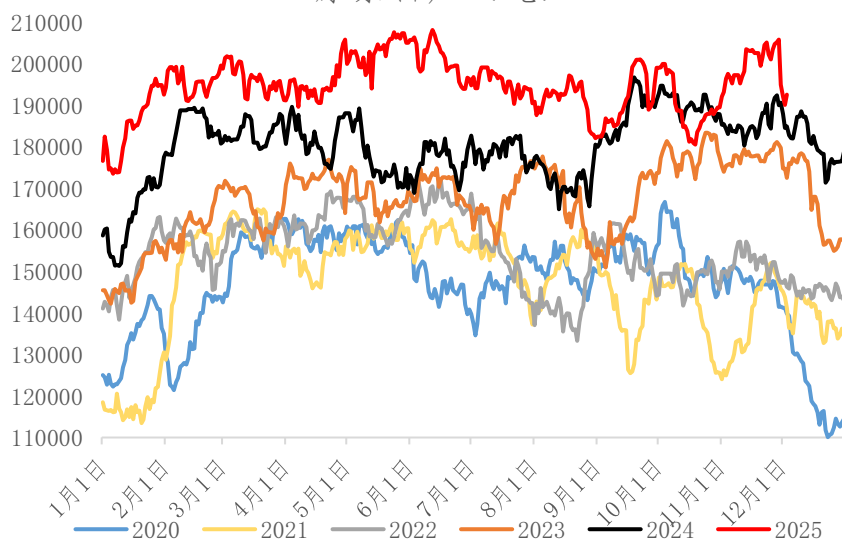
主力合约河南地区基差（元/吨）



数据来源：Wind、冠通研究咨询部

供应数据：肥易通数据，2025 年 12 月 4 日，全国尿素日产量 19.53 万吨，较昨日-0.46 万吨，开工率 80.48%。

尿素日产（吨）

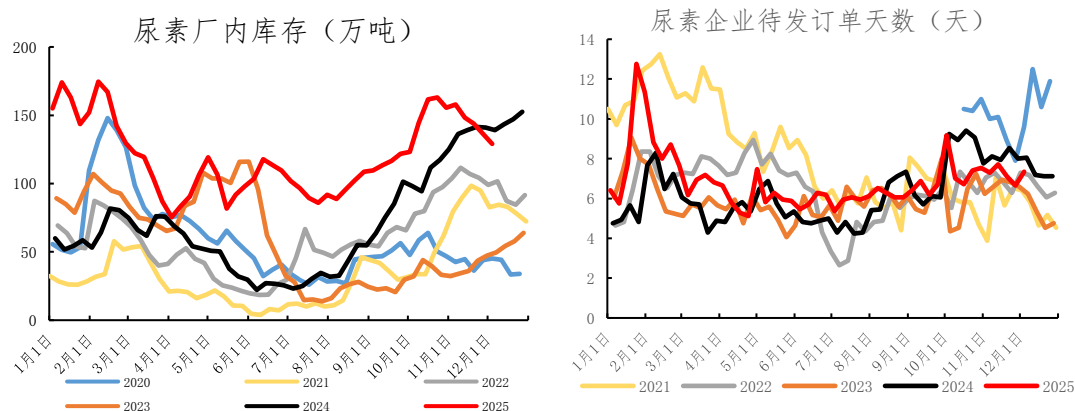


数据来源：隆众、冠通研究咨询部

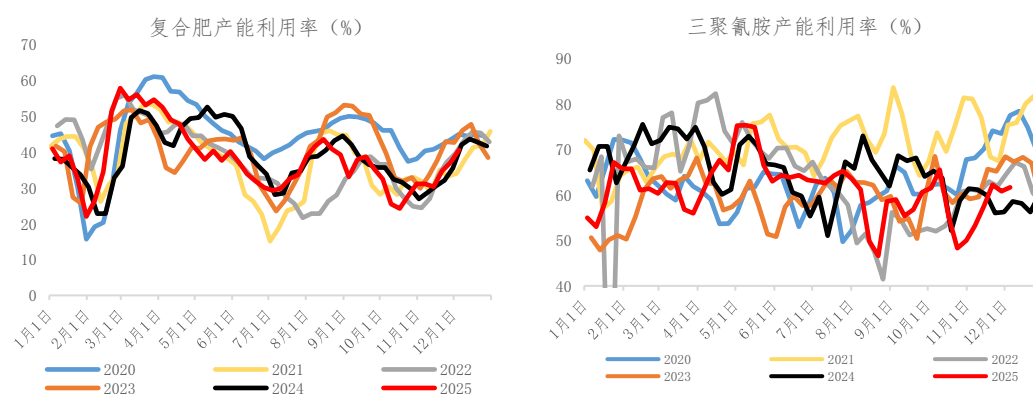
投资有风险，入市需谨慎。
本公司具备期货交易咨询业务资格，请务必阅读最后一页免责声明。

企业库存数据：根据隆众资讯，截至 2025 年 12 月 5 日，中国尿素企业总库存量 129.05 万吨，较上周减少 7.34 万吨，环比减少 5.38%。

预售订单天数：根据隆众资讯，截至 2025 年 12 月 5 日，中国尿素企业预收订单天数 7.35 日，较上周期增加 0.7 日，环比增加 10.53%。



下游数据：根据隆众资讯，11 月 29 日-12 月 5 日，复合肥产能利用率 40.53%，较上周提升 3.47 个百分点。中国三聚氰胺产能利用率周均值为 61.66%，较上周增加 0.86 个百分点。



数据来源：隆众、冠通研究咨询部

冠通期货 研究咨询部 王静

执业资格证书编号：F0235424/Z0000771

注：本报告有关现货市场的资讯与行情信息，来源于安云思、肥易通等。

本报告发布机构

—冠通期货股份有限公司（已获中国证监会许可的期货交易咨询业务资格）

免责声明：

本报告中的信息均来源于公开资料，我公司对这些信息的准确性和完整性不作任何保证。报告中的内容和意见仅供参考，并不构成对所述品种买卖的出价或征价。我公司及其雇员对使用本报告及其内容所引发的任何直接或间接损失概不负责。本报告仅向特定客户传送，版权归冠通期货所有。未经我公司书面许可，任何机构和个人均不得以任何形式翻版、复制、引用或转载。

冠通期货

投资有风险，入市需谨慎。

本公司具备期货交易咨询业务资格，请务必阅读最后一页免责声明。