

热点资讯

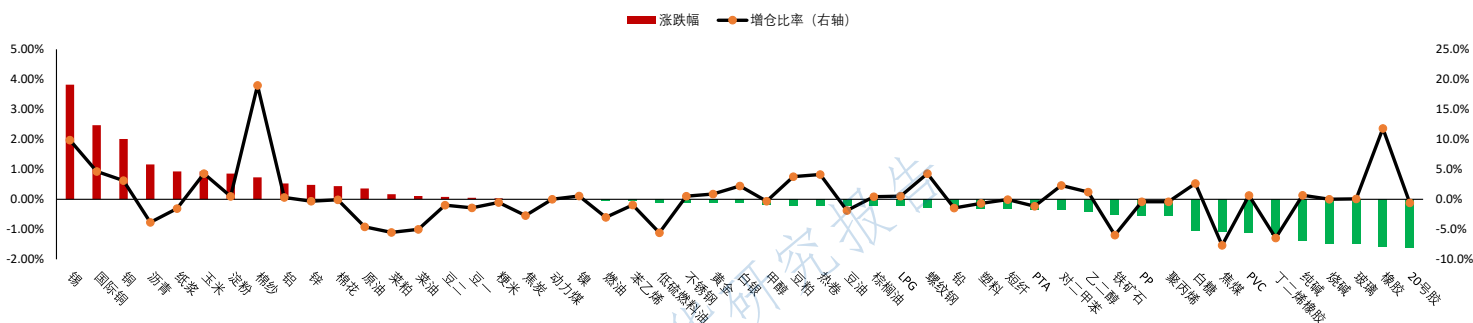
1. 美国11月“小非农”创两年半来最大降幅，美联储降息预期进一步升温。最新公布的ADP就业数据显示，11月私营企业减少3.2万个工作岗位，为2023年3月以来最大降幅，远不及市场预期的增加1万个。据CME“美联储观察”，美联储12月降息25个基点的概率接近90%。
2. 据硅业分会，展望12月，根据各企业排产计划，国内多晶硅产量预计仍将维持在12万吨以内，环比小幅回升，增量主要来自通威等企业的检修复产以及其他企业的复产爬坡。
3. 从商务部了解到，今年1-11月，消费品以旧换新带动相关商品销售额超2.5万亿元，惠及超3.6亿人次。其中汽车以旧换新超1120万辆，家电以旧换新超12844万台，手机等数码产品购新补贴超9015万件，电动自行车以旧换新超1291万辆，家装厨卫“焕新”超1.2亿件。
4. 据粮油市场报，11月报告中USDA未调整美豆压榨数量，由于新的工厂开始投产，10月份美国大豆压榨量创下纪录，达到2.2765亿蒲式耳，环比增长15%，同比增长14%，但市场更担心的2026年美国生物柴油合规义务量以及进口原料能否获得全额补贴，还存在不确定性。12月USDA报告中压榨可能维持不变，因此本次报告美豆供需调整比较少，结转库存也将变动不大。
5. 据Mysteel，3日鄂尔多斯地区月底停产煤矿目前陆续复工，产量逐步恢复至正常水平。市场观望情绪仍占主导，站台及贸易商采购积极性偏弱，煤矿拉运车辆减少，部分煤矿出货受阻，库存压力增加。

重点关注

尿素、沪铜、碳酸锂、沪锡、PVC

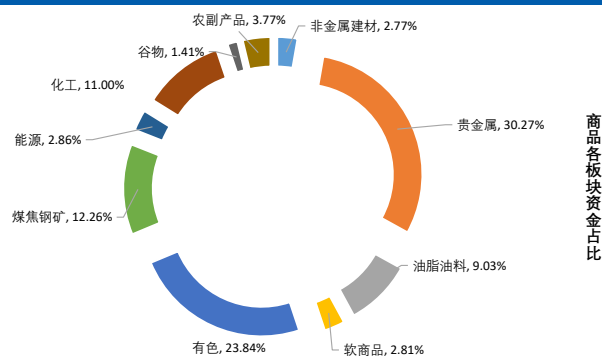
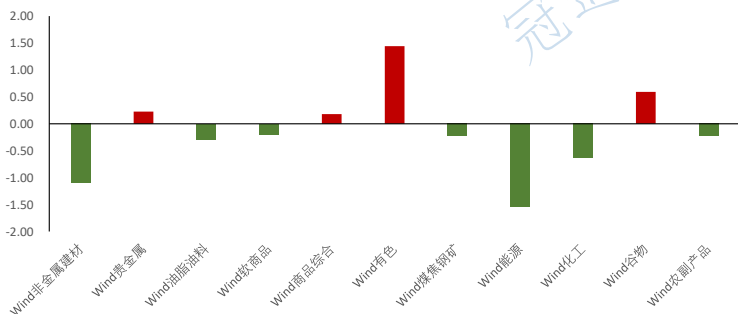
夜盘表现

商品期货主力合约夜盘涨跌幅



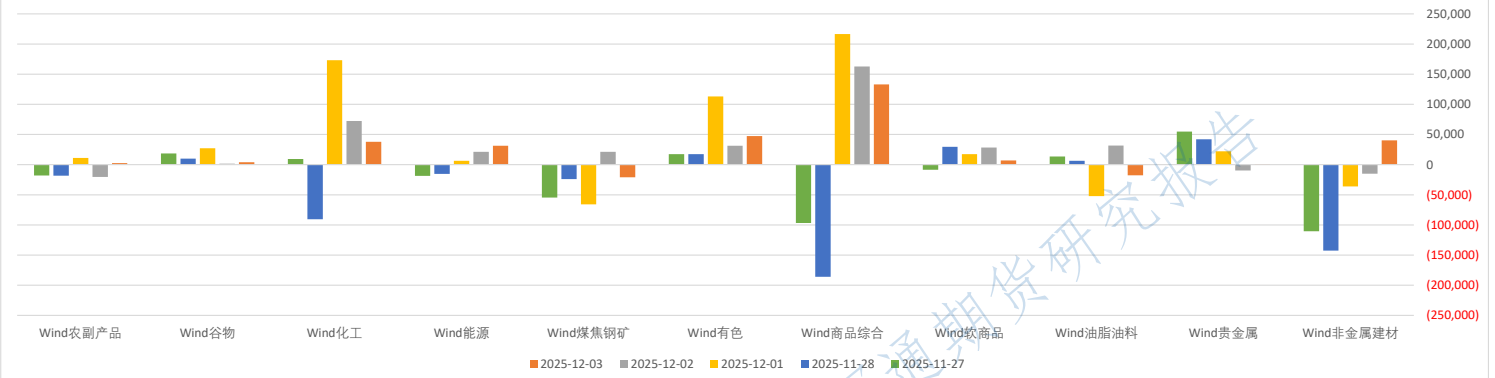
板块表现

板块涨跌幅 (%)



板块持仓

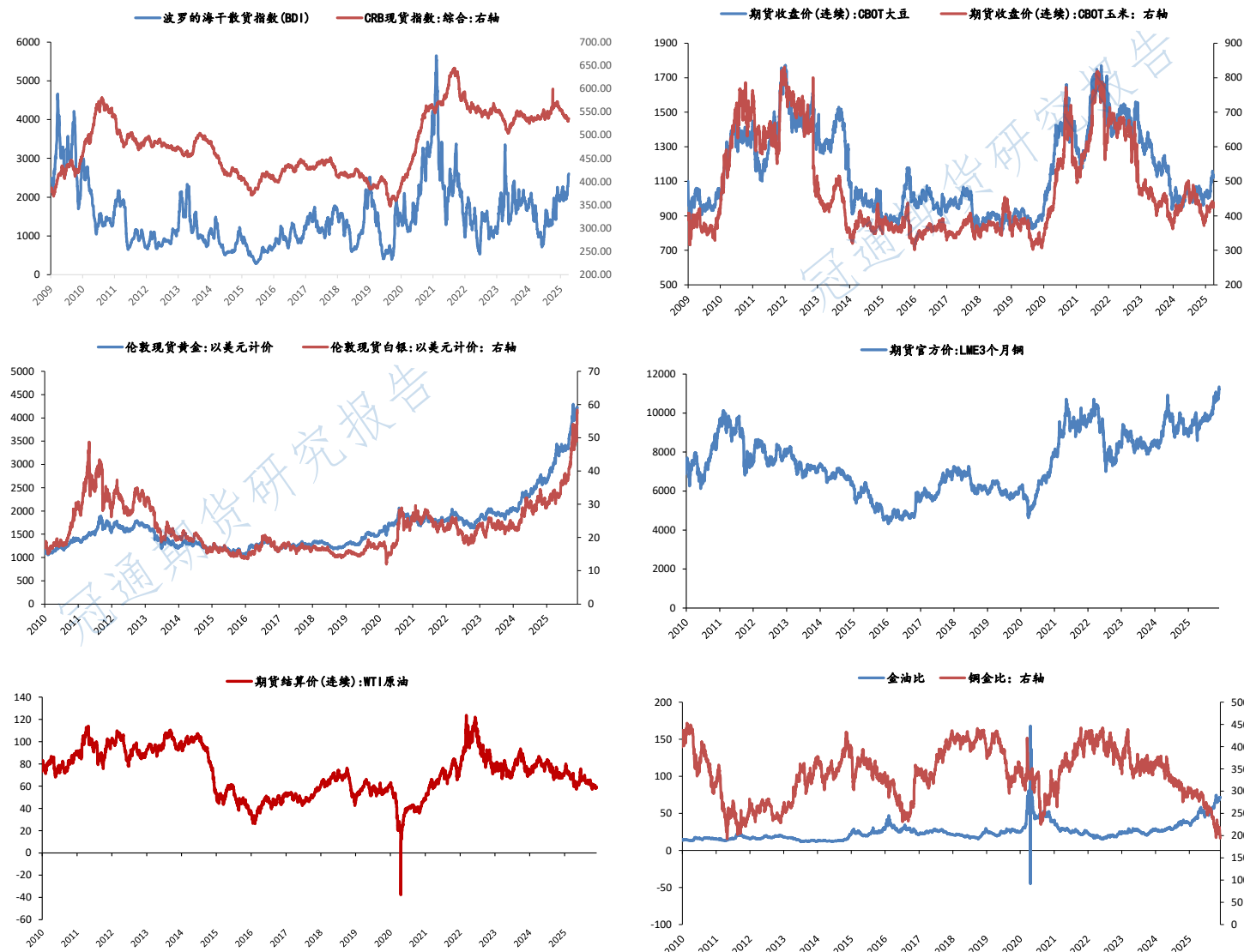
近五日商品期货板块持仓变动



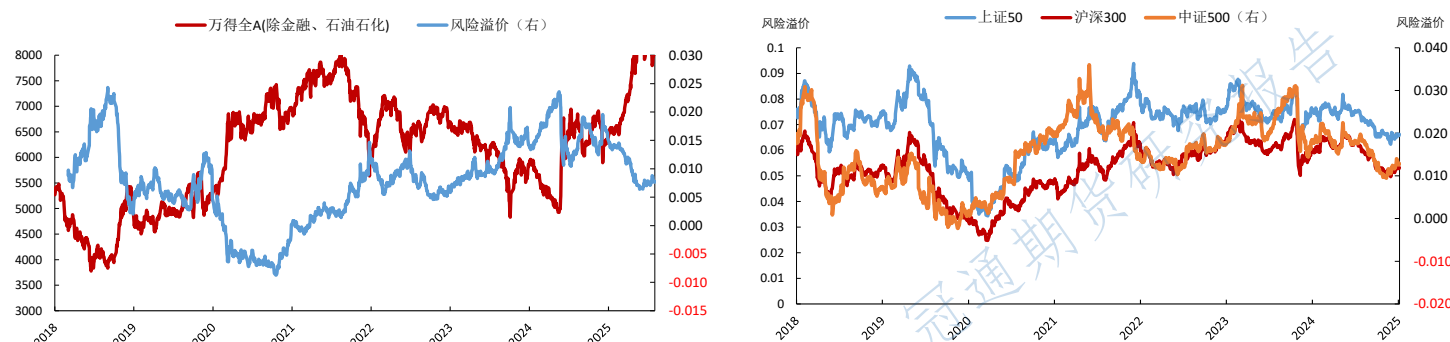
大类资产表现

类别	名称	日涨跌幅%	月内涨跌幅%	年内涨跌幅 (%)	近一年走势
权益	上证指数	-0.51	-0.27	15.70	
	上证50	-0.52	-0.22	10.37	
	沪深300	-0.51	0.10	15.15	
	中证500	-0.62	-0.50	22.19	
	标普500	0.30	0.01	16.46	
	恒生指数	-1.28	-0.38	28.42	
	德国DAX	-0.07	-0.60	19.01	
	日经225	1.14	-0.77	24.99	
固收类	英国富时100	-0.10	-0.29	18.59	
	10年期国债期货	0.06	0.09	-0.81	
	5年期国债期货	0.07	0.10	-0.65	
	2年期国债期货	0.03	0.04	-0.54	
商品类	CRB商品指数	0.46	0.26	1.87	
	WTI原油	0.63	1.04	-17.95	
	伦敦现货金	-0.07	-0.37	60.16	
	LME铜	2.72	2.44	30.37	
其他	Wind商品指数	0.18	1.27	35.49	
	美元指数	-0.46	-0.58	-8.86	
	CBOE波动率	0.00	1.47	-4.38	

主要大宗商品走势



股市风险偏好



注:数据来源Wind、钢联数据,资讯来自于金十期货、Wind资讯等,冠通研究整理
免责声明:本报告中的信息均来源于公开资料,我公司对这些信息的准确性和完整性不作任何保证。报告中的内容和意见仅供参考,并不构成对所述品种买卖的出价或征价。我公司及其雇员对使用本报告及其内容所引发的任何直接或间接损失概不负责。本报告仅向特定客户传递,版权归冠通期货所有。未经我公司书面许可,任何机构和个人不得以任何形式翻版、复制、引用或转载。如引用、转载、刊发,须注明出处为冠通期货股份有限公司。

冠通期货研究部
王 静, 执业资格证书F0235424/Z0000771

联系方式: 010-85356618