

热点资讯

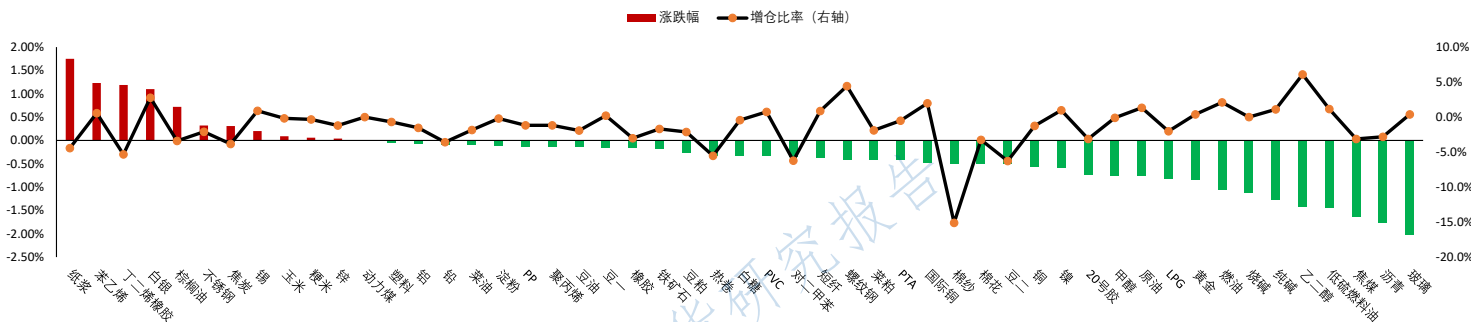
1. 国家发改委主任郑栅洁发表署名文章指出，“十五五”规划建议将建设现代化产业体系这一任务摆在12个领域首位，关键是优化提升传统产业，培育壮大新兴产业和未来产业，加快新能源、新材料、航空航天、低空经济等战略性新兴产业集群发展。
2. 磷酸铁锂行业正在发生一场集体提价行动，近期多家龙头企业已向客户发出明确的涨价通知。龙蟠科技工作人员称，近期行业确实有相关涨价的行情，公司正与客户沟通涨价事由。
3. 经合组织发布最新经济展望报告，今明两年，预计全球经济增速分别为3.2%和2.9%，与今年9月预测一致；美国经济预计将分别增长2%和1.7%，欧元区经济将增长1.3%和1.2%。报告指出，今年全球经济韧性超出预期，但仍面临贸易壁垒、人工智能泡沫和财政脆弱性等风险。
4. 据Mysteel不完全统计，截至2025年12月2日，2家钢厂发布冬储政策，其中东北1家，华北1家，今日新增2家钢厂，定价锁货，遇涨不涨，遇降则降，可随时点价，（出库后也可以后点价，点价时间不可逆），保价到2026年3月31日。
5. 据中国棉花协会，新疆地区采摘全面结束，北疆收购基本结束，南疆部分地区仍有部分交售，但收购量持续萎缩。随着籽棉资源减少，收购价持续下跌。报告显示，11月24日-11月30日，新疆机采棉平均收购价格6.02元/公斤，较前一周下跌0.03元/公斤。

重点关注

尿素、焦煤、多晶硅、沥青、塑料

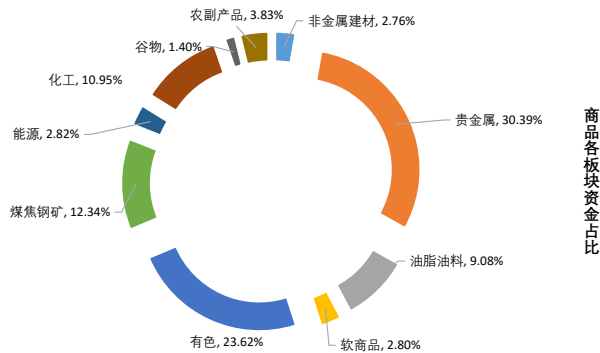
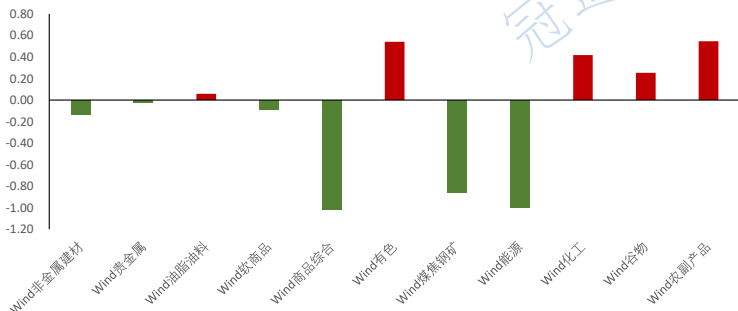
夜盘表现

商品期货主力合约夜盘涨跌幅



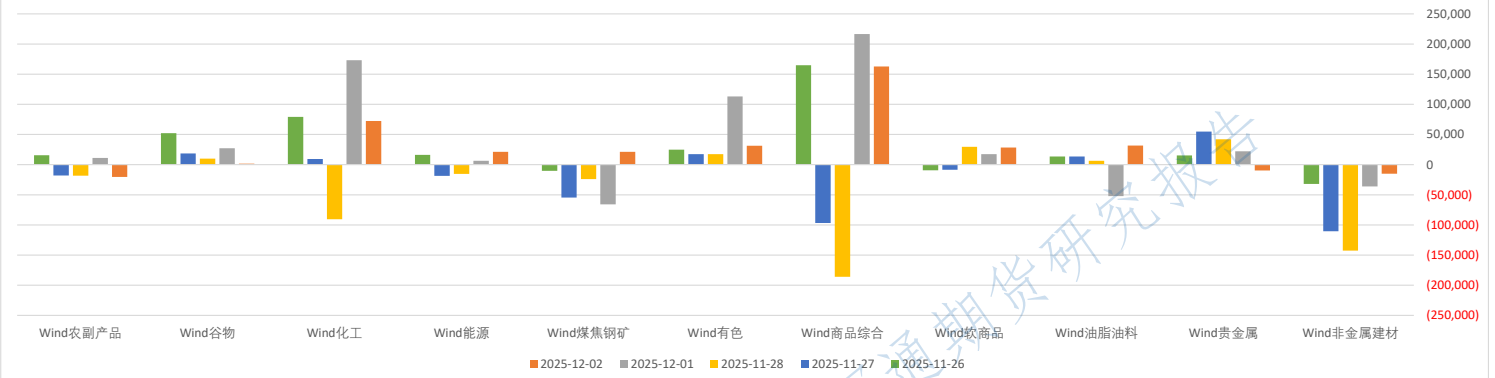
板块表现

板块涨跌幅 (%)



板块持仓

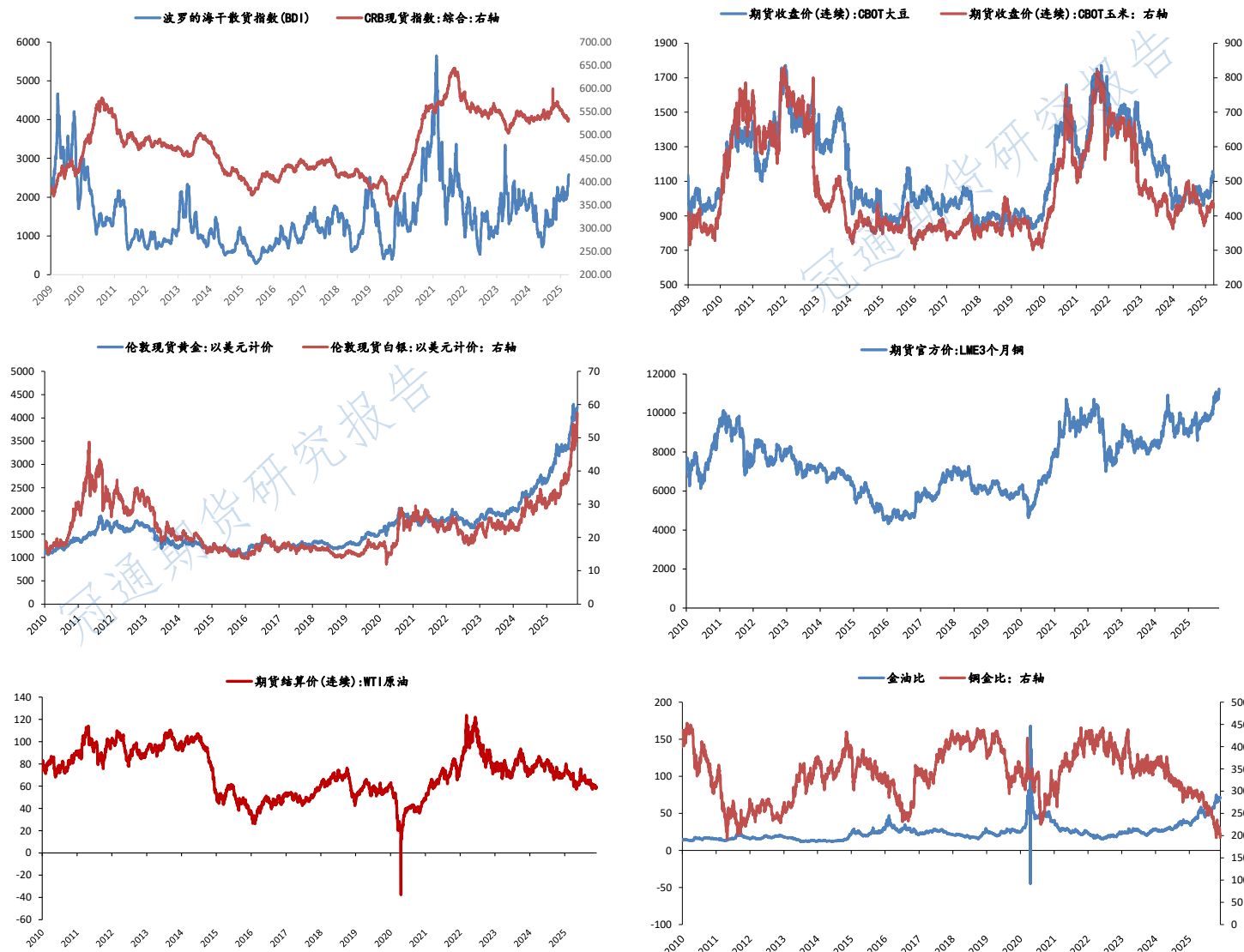
近五日商品期货板块持仓变动



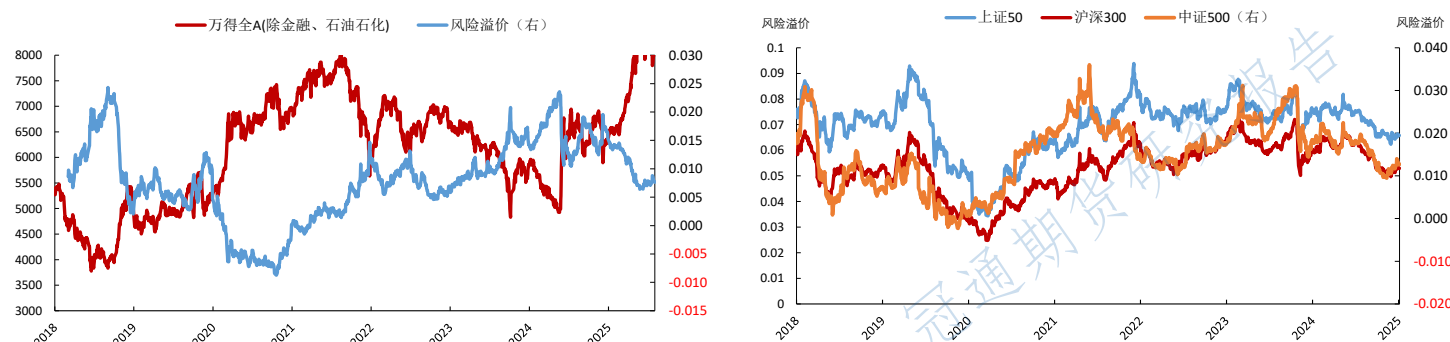
大类资产表现

类别	名称	日涨跌幅%	月内涨跌幅%	年内涨跌幅 (%)	近一年走势
权益	上证指数	-0.42	0.23	16.29	
	上证50	-0.51	0.30	10.94	
	沪深300	-0.48	0.61	15.74	
	中证500	-0.87	0.12	22.96	
	标普500	0.25	-0.29	16.11	
	恒生指数	0.24	0.91	30.09	
	德国DAX	0.49	-0.55	19.07	
	日经225	0.00	-1.89	23.58	
固收类	10年期国债期货	-0.07	0.04	-0.87	
	5年期国债期货	-0.06	0.02	-0.72	
	2年期国债期货	-0.02	0.01	-0.57	
	CRB商品指数	-0.62	-0.21	1.40	
商品类	WTI原油	0.00	1.97	-17.20	
	伦敦现货金	-0.60	-0.30	60.27	
	LME铜	0.00	0.51	27.91	
	Wind商品指数	-1.01	1.09	35.25	
其他	美元指数	-0.09	-0.12	-8.44	
	CBOE波动率	0.00	5.44	-0.63	

## 主要大宗商品走势



## 股市风险偏好



注:数据来源Wind、银联数据,资讯来自于金十期货、Wind资讯等,冠通研究整理  
免责声明:本报告中的信息均来源于公开资料,我公司对这些信息的准确性和完整性不作任何保证。报告中的内容和意见仅供参考,并不构成对所述品种买卖的出价或征价。我公司及其雇员对使用本报告及其内容所引发的任何直接或间接损失概不负责。本报告仅向特定客户传递,版权归冠通期货所有。未经我公司书面许可,任何机构和个人不得以任何形式翻版、复制、引用或转载。如引用、转载、刊发,须注明出处为冠通期货股份有限公司。

冠通期货研究部  
王 静, 执业资格证书F0235424/Z0000771

联系方式: 010-85356618