

热点资讯

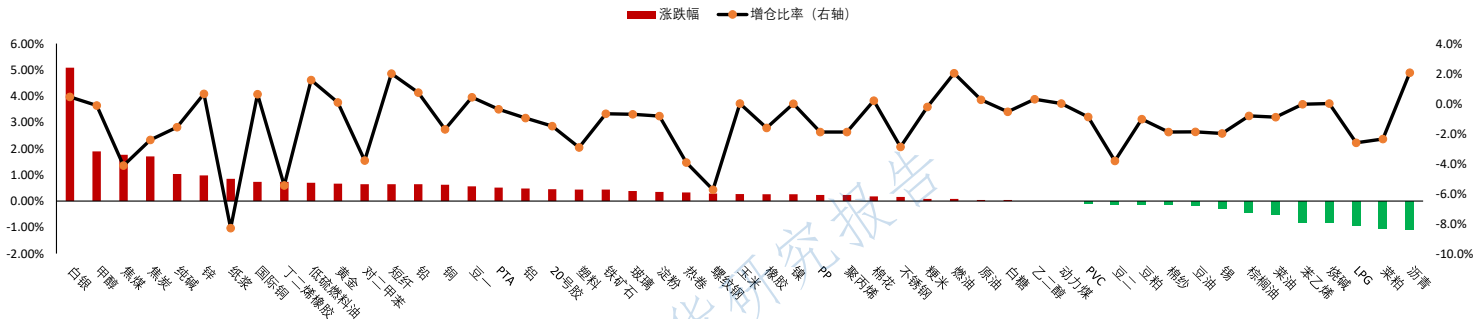
1. 广期所公告，经研究决定，对多晶硅期货PS2601合约的交易保证金标准及交易限额作如下调整：自2025年12月3日结算时起，多晶硅期货PS2601合约投机交易保证金标准调整为13%，套期保值交易保证金标准调整为12%。自2025年12月3日交易时起，非期货公司会员或者客户在多晶硅期货PS2601合约上单日开仓量不得超过500手。
2. 国家矿山安全监察局河南局表示，对河南神火煤电股份有限公司新庄煤矿进行现场监察发现，该矿存在重大事故隐患仍然进行生产。国家矿山安全监察局河南局依法作出责令停产整顿2日的行政处罚。
3. 天然橡胶生产国协会（ANRPC）天胶月报显示，2025年10月，天然橡胶价格显示出看跌趋势。ANRPC成员国近期数据显示，2025年全球天然橡胶产量预计比2024年小幅增加1.3%，需求预计增加0.8%。
4. 据Mysteel调研显示，截至2025年11月28日，全国重点地区豆油商业库存117.88万吨，环比上周减少0.11万吨，降幅0.09%。全国重点地区棕榈油商业库存65.35万吨，环比上周减少1.36万吨，减幅2.04%。
5. 美国11月ISM制造业PMI指数下降0.5点至48.2，连续九个月低于50的荣枯线，创下四个月来的最大萎缩。新订单指数降至自7月以来最快的收缩速度，积压订单则创七个月最大降幅。

重点关注

尿素、焦煤、白银、沥青、PVC

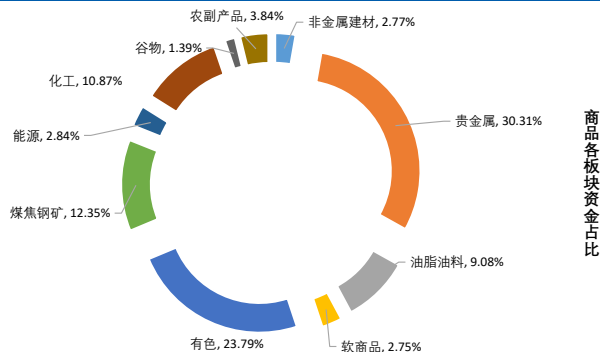
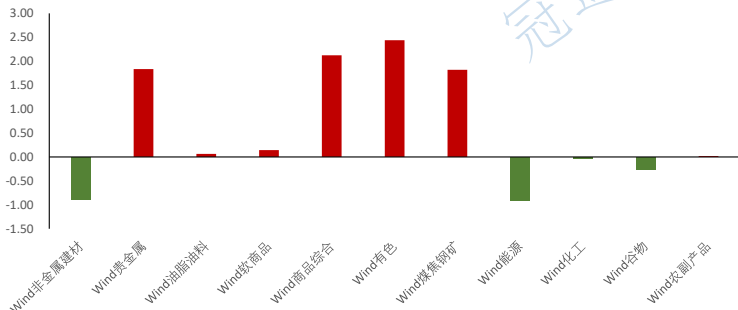
夜盘表现

商品期货主力合约夜盘涨跌幅



板块表现

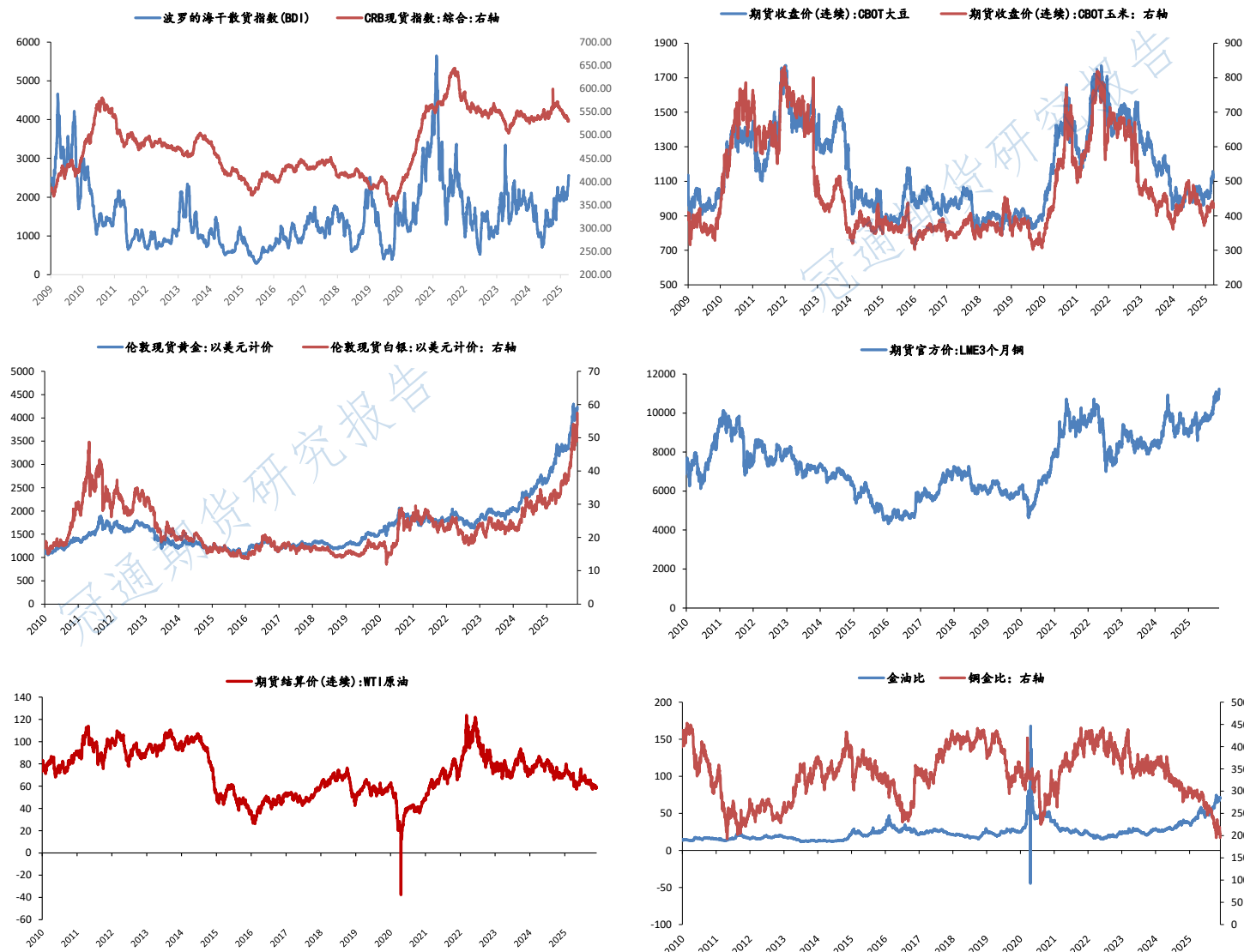
板块涨跌幅 (%)



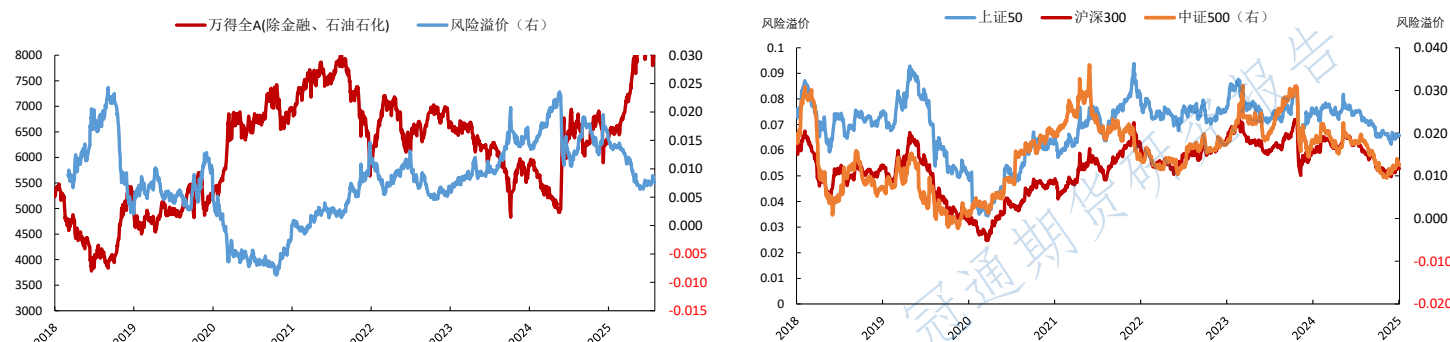


大类资产表现						
类别	名称	日涨跌幅%	月内涨跌幅%	年内涨跌幅 (%)	近一年走势	
权益	上证指数	0.65	0.65	16.77		
	上证50	0.81	0.81	11.51		
	沪深300	1.10	1.10	16.30		
	中证500	1.00	1.00	24.03		
	标普500	-0.53	-0.53	15.83		
	恒生指数	0.67	0.67	29.78		
	德国DAX	-1.04	-1.04	18.49		
	日经225	-1.89	-1.89	23.58		
固收类	英国富时100	-0.18	-0.18	18.71		
	10年期国债期货	0.12	0.09	-0.81		
	5年期国债期货	0.10	0.09	-0.66		
	2年期国债期货	0.03	0.03	-0.55		
商品类	CRB商品指数	0.41	0.41	2.03		
	WTI原油	1.71	1.97	-17.20		
	伦敦现货金	0.30	0.30	61.24		
	LME铜	0.00	0.00	27.26		
其他	Wind商品指数	2.12	2.12	36.63		
	美元指数	-0.03	-0.03	-8.36		
	CBOE波动率	0.00	0.00	-5.76		

主要大宗商品走势



股市风险偏好



注:数据来源Wind、银联数据,资讯来自于金十期货、Wind资讯等,冠通研究整理
免责声明:本报告中的信息均来源于公开资料,我公司对这些信息的准确性和完整性不作任何保证。报告中的内容和意见仅供参考,并不构成对所述品种买卖的出价或征价。我公司及其雇员对使用本报告及其内容所引发的任何直接或间接损失概不负责。本报告仅向特定客户传递,版权归冠通期货所有。未经我公司书面许可,任何机构和个人不得以任何形式翻版、复制、引用或转载。如引用、转载、刊发,须注明出处为冠通期货股份有限公司。

冠通期货研究部
王 静, 执业资格证书F0235424/Z0000771

联系方式: 010-85356618