

## 热点资讯

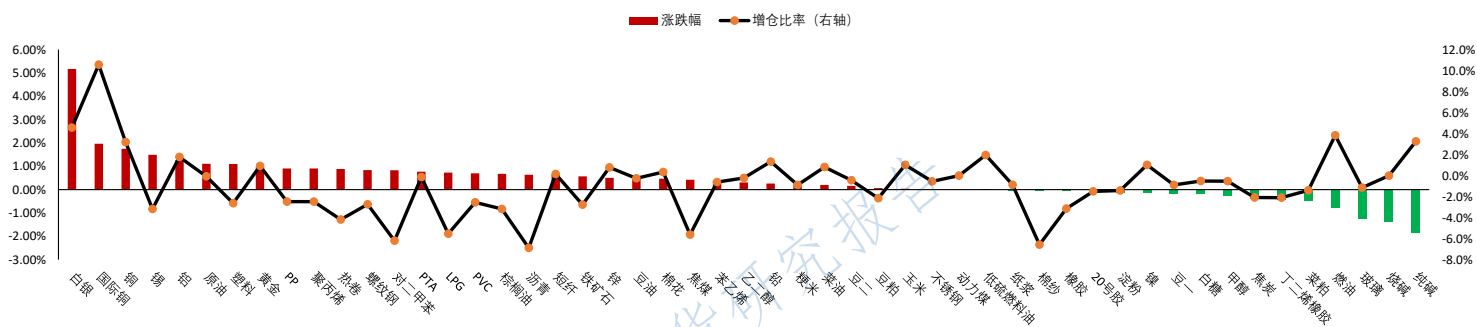
1. 财政部披露数据显示，1-10月，国有企业营业总收入683529.3亿元，同比增长0.9%；利润总额34214.4亿元，同比下降3.0%。截至10月末，国有企业资产负债率65.2%，同比上升0.4个百分点。
2. 国家外汇局公布，10月，我国国际收支货物和服务贸易出口3416亿美元，进口2625亿美元，顺差792亿美元。6月末，我国对外证券投资资产（不含储备资产）16942亿美元，其中，股权类投资10763亿美元，债券类投资6179亿美元。
3. 上期所调整氧化铝和天然橡胶期货及期权持仓限额。自2026年1月1日起，氧化铝期货从A02603合约开始，自合约挂牌至交割月前第二月的最后一个交易日取消比例限仓并将限仓数额调整为8000手，交割月前一月限仓数额由1800手调整至900手，交割月份限仓数额由600手调整至300手；天然橡胶期货从RU2603合约开始，自合约挂牌至交割月前第二月的最后一个交易日限仓数额由500手调整至1000手，交割月前第一月限仓数额由150手调整至300手，交割月份限仓数额维持50手不变。
4. 12月一批新规将实施。资源税征管新规12月1日起施行，明确部分情形不缴纳资源税；《证券结算风险基金管理办法》12月8日起施行，调整计收范围和交纳比例等；海南自贸港12月18日启动全岛封关运作；《市场监督管理信用修复管理办法》12月25日起施行，扩大信用修复范围等。
5. 国家统计局发布数据显示，11月份我国制造业PMI为49.2%，比上月上升0.2个百分点；非制造业PMI为49.5%，比上月下降0.6个百分点；综合PMI产出指数为49.7%，比上月下降0.3个百分点，我国经济景气水平总体平稳。

## 重点关注

尿素、沪铜、白银、原油、塑料

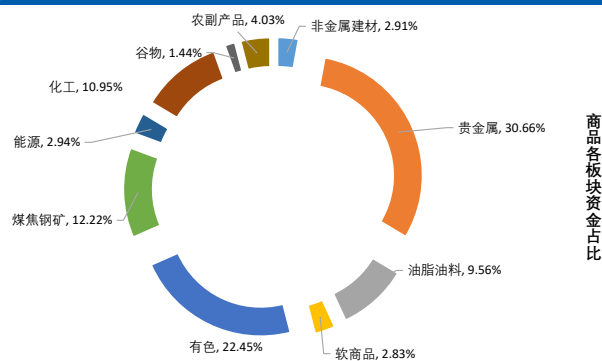
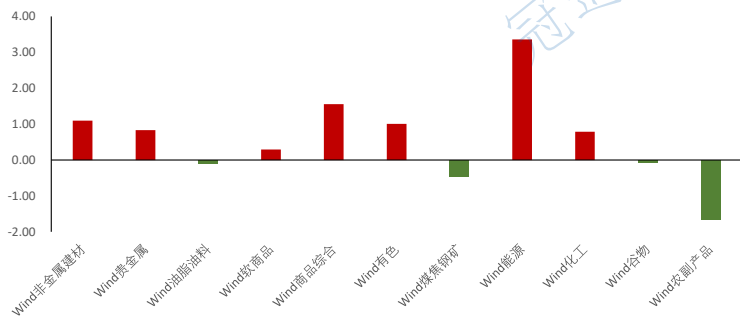
## 夜盘表现

商品期货主力合约夜盘涨跌幅



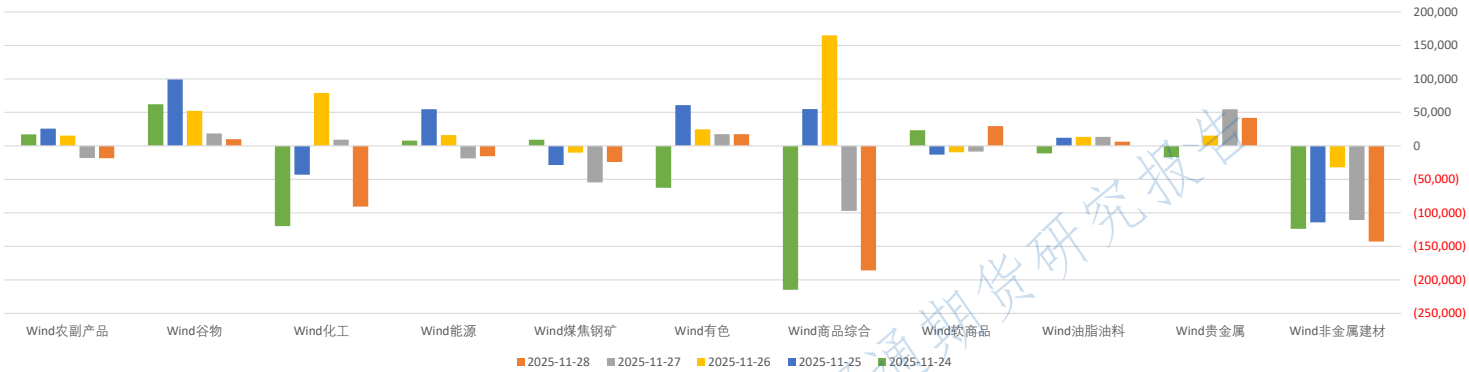
## 板块表现

板块涨跌幅 (%)



板块持仓

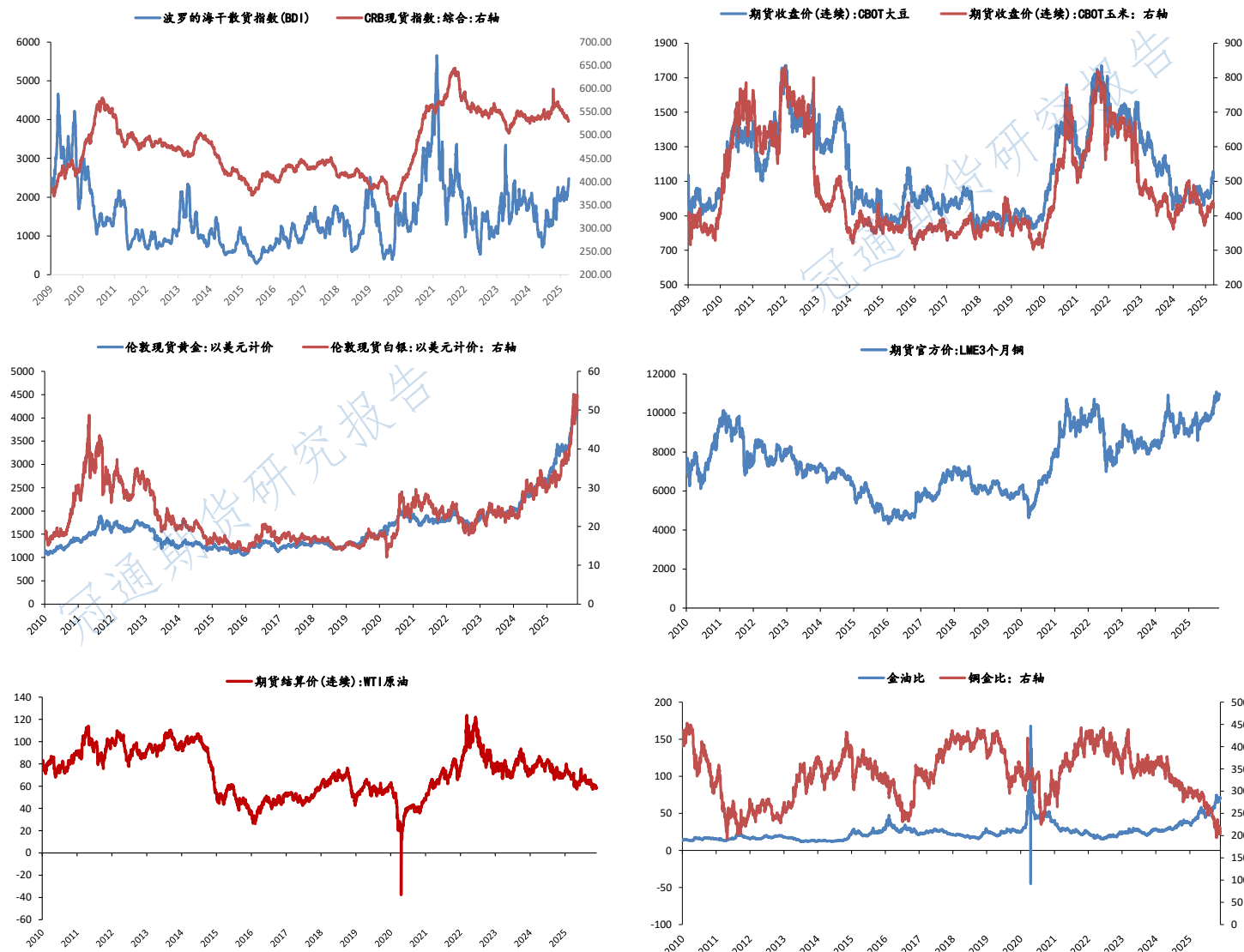
近五日商品期货板块持仓变动



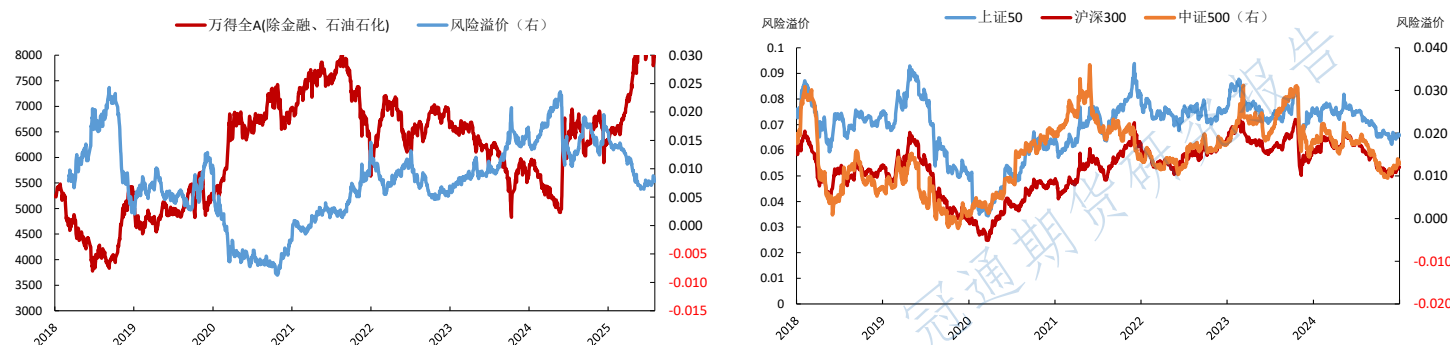
大类资产表现

类别	名称	日涨跌幅%	月内涨跌幅%	年内涨跌幅 (%)	近一年走势
权益	上证指数	0.34	0.00	16.02	
	上证50	-0.09	0.00	10.61	
	沪深300	0.25	0.00	15.04	
	中证500	1.15	0.00	22.81	
	标普500	0.54	0.00	16.45	
	恒生指数	-0.34	0.00	28.91	
	德国DAX	0.29	0.00	19.73	
	日经225	0.17	0.00	25.97	
固收类	英国富时100	0.27	0.00	18.93	
	10年期国债期货	0.03	-0.90	-0.90	
	5年期国债期货	-0.03	-0.75	-0.75	
	2年期国债期货	-0.02	-0.58	-0.58	
商品类	CRB商品指数	1.22	1.61	1.61	
	WTI原油	-1.13	-18.80	-18.80	
	伦敦现货金	1.48	60.76	60.76	
	LME铜	2.16	27.26	27.26	
其他	Wind商品指数	1.55	33.79	33.79	
	美元指数	-0.11	-8.34	-8.34	
	CBOE波动率	-5.00	-5.76	-5.76	

## 主要大宗商品走势



## 股市风险偏好



注:数据来源Wind、钢联数据,资讯来自于金十期货、Wind资讯等,冠通研究整理  
免责声明:本报告中的信息均来源于公开资料,我公司对这些信息的准确性和完整性不作任何保证。报告中的内容和意见仅供参考,并不构成对所述品种买卖的出价或征价。我公司及其雇员对使用本报告及其内容所引发的任何直接或间接损失概不负责。本报告仅向特定客户传递,版权归冠通期货所有。未经我公司书面许可,任何机构和个人不得以任何形式翻版、复制、引用或转载。如引用、转载、刊发,须注明出处为冠通期货股份有限公司。

冠通期货研究部  
王 静,执业资格证书F0235424/20000771

联系方式:010-85356618