

热点资讯

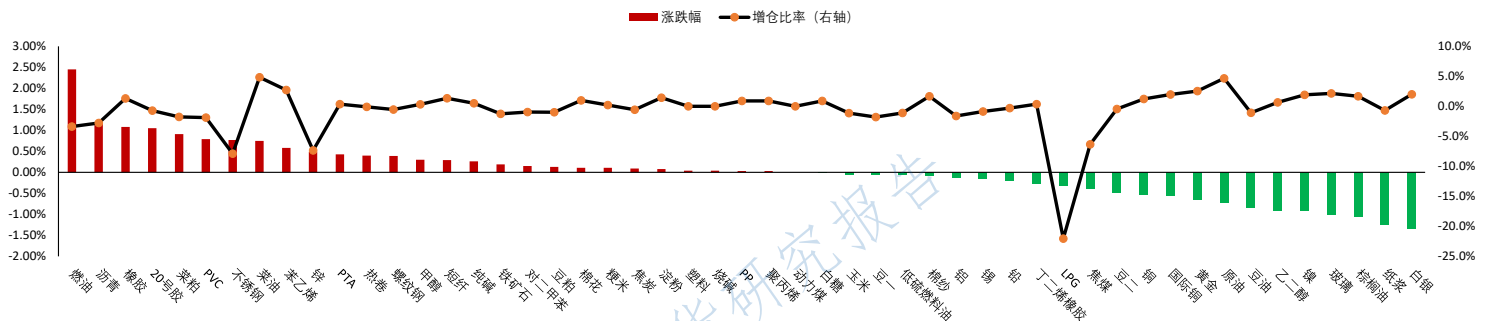
1. 中国新一期LPR出炉，1年期及5年期以上LPR分别报3.0%、3.5%，均连续第六个月保持稳定。业内预计，着眼于稳定经济运行、促消费扩投资、对冲外需不确定性、稳定房地产市场等方面，后续仍存在LPR下行的可能性。
2. 磷酸铁锂行业推进反内卷。中国化学与物理电源行业协会将发布通知，建议企业应将协会11月18日披露的行业平均成本区间作为报价的重要参考，不要突破成本红线开展低价倾销。协会将自本月起，每月定期披露行业平均成本区间，为企业报价提供权威监管依据。
3. 美国9月非农就业人口增长11.9万人，是预期的两倍多，但7月和8月非农就业人数合计下修3.3万人。9月失业率意外升至4.4%，为2021年10月以来最高。美国上周初请失业金人数下降8000人至22万人，续请失业金人数升至4年新高。数据公布后，互换合约继续显示美联储12月降息的可能性不大。
4. 广期所发布通知，自11月24日交易时起，碳酸锂期货LC2601合约的交易手续费和日内平今仓交易手续费调整为万分之三点二，非期货公司会员或者客户单日开仓量不得超过500手；碳酸锂期货LC2602、LC2603、LC2604、LC2605合约的交易手续费和日内平今仓交易手续费调整为万分之一点六，非期货公司会员或者客户单日开仓量不得超过2000手。
5. 据Mysteel，截至11月20日当周，螺纹钢产量、表需双双回升，厂库、社库延续去化态势。本周螺纹钢总库存为553.34万吨，上周为576.17万吨，本周去库22.83万吨，上周去库16.37万吨。螺纹产量207.96万吨，较上周增加7.96万吨，增幅3.98%。

重点关注

尿素、沪铜、工业硅、沥青、PP

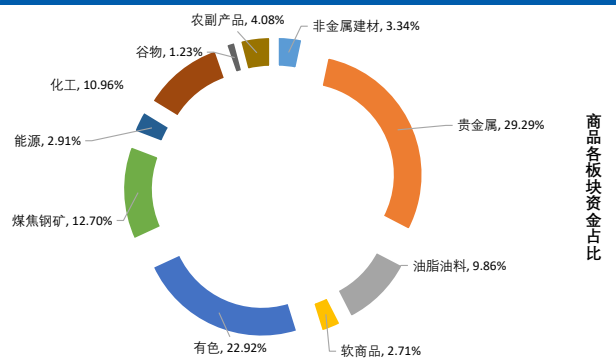
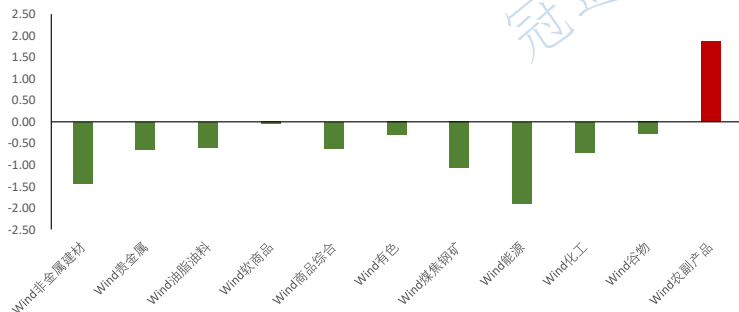
夜盘表现

商品期货主力合约夜盘涨跌幅



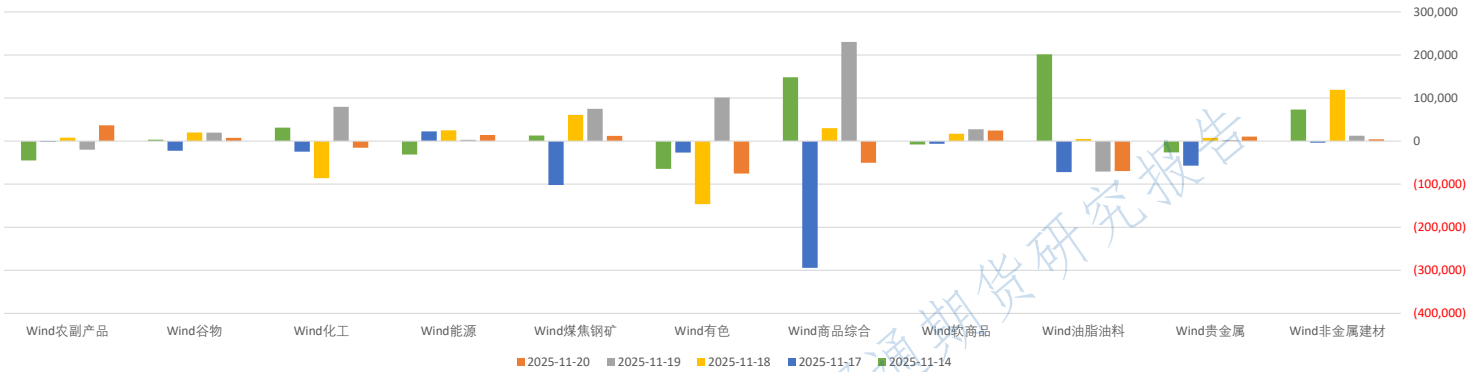
板块表现

板块涨跌幅 (%)



板块持仓

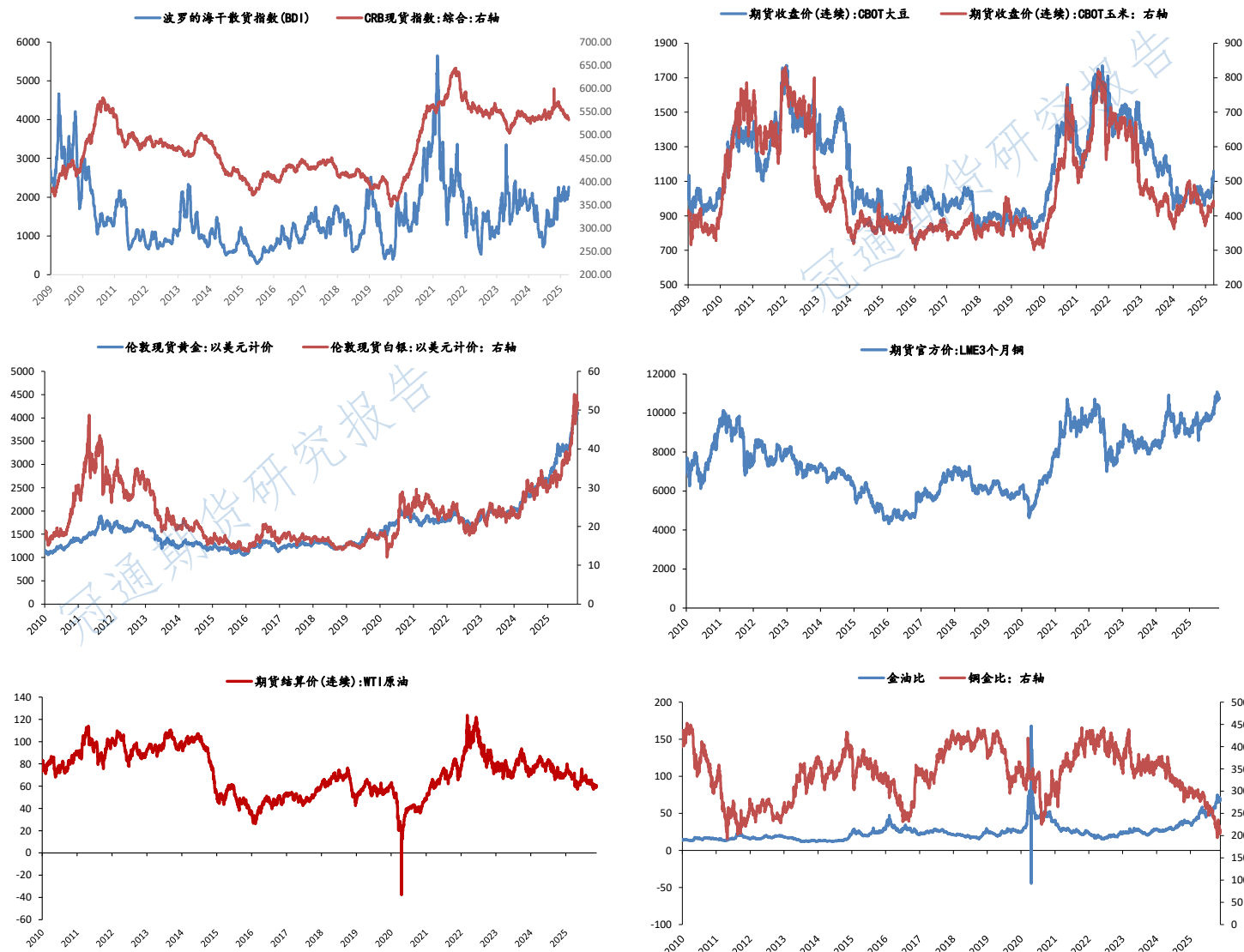
近五日商品期货板块持仓变动



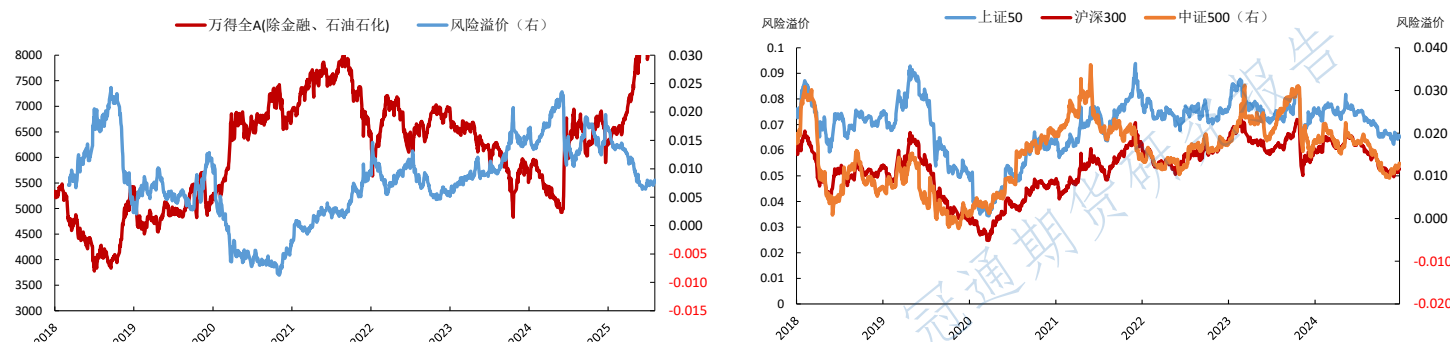
大类资产表现

类别	名称	日涨跌幅%	月内涨跌幅%	年内涨跌幅 (%)	近一年走势
权益	上证指数	-0.40	-0.60	17.28	
	上证50	-0.40	-0.11	12.05	
	沪深300	-0.51	-1.63	16.01	
	中证500	-0.85	-3.67	23.34	
	标普500	-1.56	-4.41	11.17	
	恒生指数	0.02	-0.27	28.79	
	德国DAX	1.11	-2.25	17.63	
	日经225	2.65	-4.94	24.89	
	英国富时100	0.21	-1.95	16.57	
固收类	10年期国债期货	0.06	-0.18	-0.40	
	5年期国债期货	0.06	-0.12	-0.57	
	2年期国债期货	0.00	-0.08	-0.50	
	CRB商品指数	-0.54	-1.63	0.30	
商品类	WTI原油	-0.86	-3.50	-18.33	
	伦敦现货金	-0.01	1.85	55.35	
	LME铜	0.00	-0.82	23.01	
	Wind商品指数	-0.62	-1.65	28.48	
其他	美元指数	0.09	0.49	-7.62	
	CBOE波动率	0.00	35.67	36.37	

## 主要大宗商品走势



## 股市风险偏好



注:数据来源Wind、钢联数据,资讯来自于金十期货、Wind资讯等,冠通研究整理  
免责声明:本报告中的信息均来源于公开资料,我公司对这些信息的准确性和完整性不作任何保证。报告中的内容和意见仅供参考,并不构成对所述品种买卖的出价或征价。我公司及其雇员对使用本报告及其内容所引发的任何直接或间接损失概不负责。本报告仅向特定客户传递,版权归冠通期货所有。未经我公司书面许可,任何机构和个人不得以任何形式翻版、复制、引用或转载。如引用、转载、刊发,须注明出处为冠通期货股份有限公司。

冠通期货研究咨询部  
王 静,执业资格证书F0235424/20000771

联系方式:010-85356618