

热点资讯

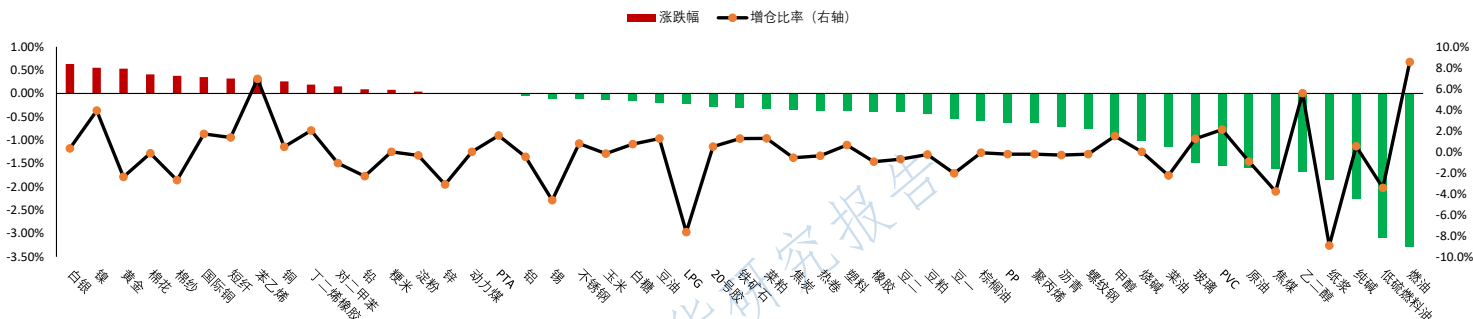
1. 美国劳工统计局表示，将不会发布10月份就业报告，并指出会将这些非农就业数据纳入11月份就业报告中。美国劳工统计局表示，10月份的家庭数据（用于计算失业率等关键统计数据）无法追溯收集，11月份的就业报告将于12月16日发布。
2. 俄罗斯副总理诺瓦克表示，美国及西方最新实施的制裁并未对俄罗斯的石油产量造成影响，该国将本年度石油产量预期维持在5.1亿吨。俄罗斯不计划主动减少石油产量，将坚持欧佩克+协议。
3. 截止11月19日当周，据找钢网数据显示，全国建材产量446.29万吨，较上周增加10.03万吨；总库存905.49万吨，较上周减少49.05万吨；表需495.34万吨，较上周增加28.91万吨。全国热卷产量412.58万吨，较上周增加1.09万吨；总库存454.17万吨，较上周减少6.06万吨；表需418.64万吨，较上周增加2.76万吨。
4. 据英国电讯报报道，根据美国提出的结束冲突的计划，乌克兰可能被迫将部分领土“租借”给俄罗斯。据悉，特朗普政府的协议将使基辅放弃对东部顿巴斯地区的控制，但保留合法所有权。俄罗斯将支付一笔未披露的租金，以获得该地区的实际控制权。
5. 据SMM消息，华东地区某大中型再生铅冶炼企业因公司污水处理站MVR设施拆除后尚未完成改造、安装，不符合《危险废物经营许可证管理办法》第五条第（四）款相关规定，当地生态环境厅决定不予许可危险废物经营许可证换证申请。

重点关注

尿素、焦煤、碳酸锂、工业硅、原油

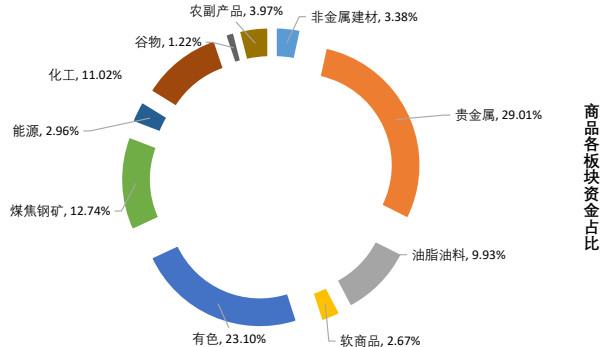
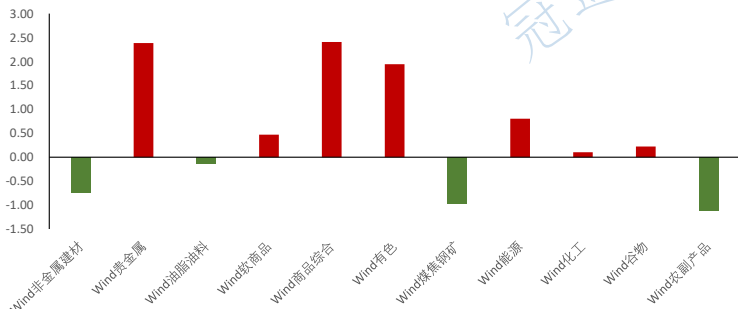
夜盘表现

商品期货主力合约夜盘涨跌幅



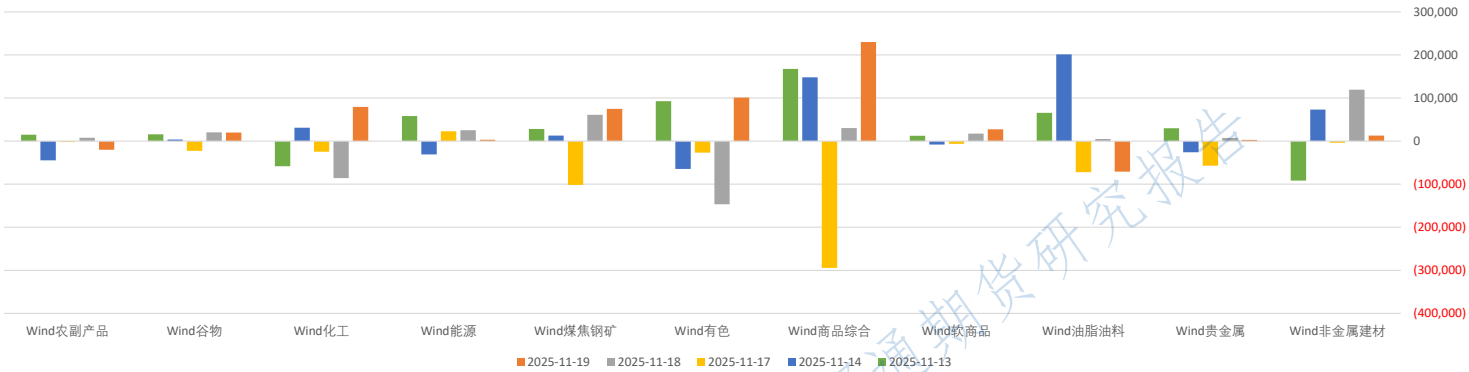
板块表现

板块涨跌幅 (%)



板块持仓

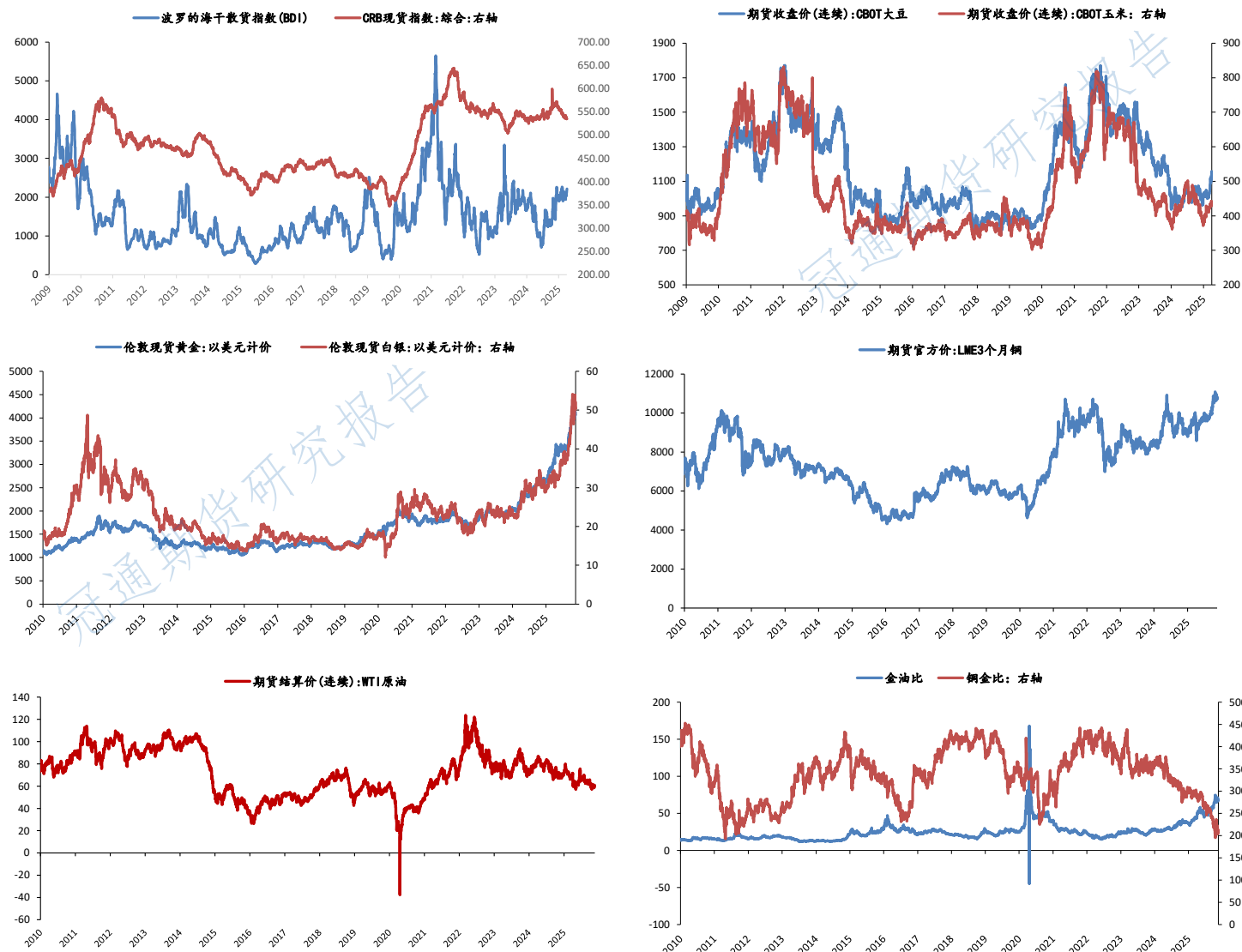
近五日商品期货板块持仓变动



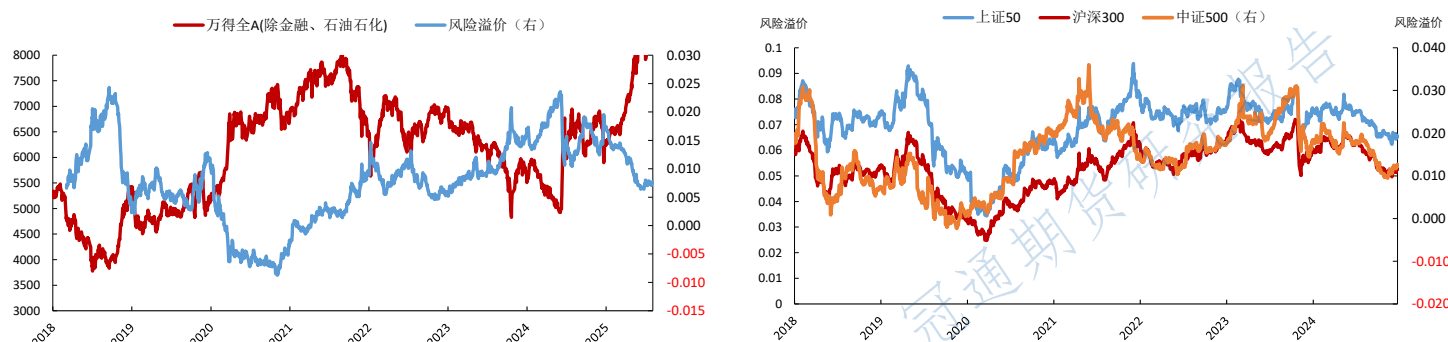
大类资产表现

类别	名称	日涨跌幅%	月内涨跌幅%	年内涨跌幅 (%)	近一年走势
权益	上证指数	0.18	-0.20	17.75	
	上证50	0.58	0.29	12.50	
	沪深300	0.44	-1.13	16.60	
	中证500	-0.40	-2.84	24.40	
	标普500	0.38	-2.90	12.93	
	恒生指数	-0.38	-0.29	28.77	
	德国DAX	0.13	-3.15	16.55	
	日经225	-0.34	-7.39	21.67	
固收类	10年期国债期货	-0.06	-0.23	-0.46	
	5年期国债期货	-0.03	-0.17	-0.62	
	2年期国债期货	-0.03	-0.08	-0.50	
	CRB商品指数	-1.36	-1.09	0.85	
商品类	WTI原油	-1.99	-2.20	-17.23	
	伦敦现货金	0.26	1.86	55.36	
	LME铜	0.77	-0.82	23.01	
	Wind商品指数	2.41	-1.03	29.28	
其他	美元指数	0.53	0.40	-7.70	
	CBOE波动率	0.00	41.57	42.31	

主要大宗商品走势



股市风险偏好



注:数据来源Wind、钢联数据,资讯来自于金十期货、Wind资讯等,冠通研究整理
免责声明:本报告中的信息均来源于公开资料,我公司对这些信息的准确性和完整性不作任何保证。报告中的内容和意见仅供参考,并不构成对所述品种买卖的出价或征价。我公司及其雇员对使用本报告及其内容所引发的任何直接或间接损失概不负责。本报告仅向特定客户传递,版权归冠通期货所有。未经我公司书面许可,任何机构和个人不得以任何形式翻版、复制、引用或转载。如引用、转载、刊发,须注明出处为冠通期货股份有限公司。

冠通期货研究咨询部
王 静, 执业资格证书F0235424/20000771

联系方式: 010-85356618